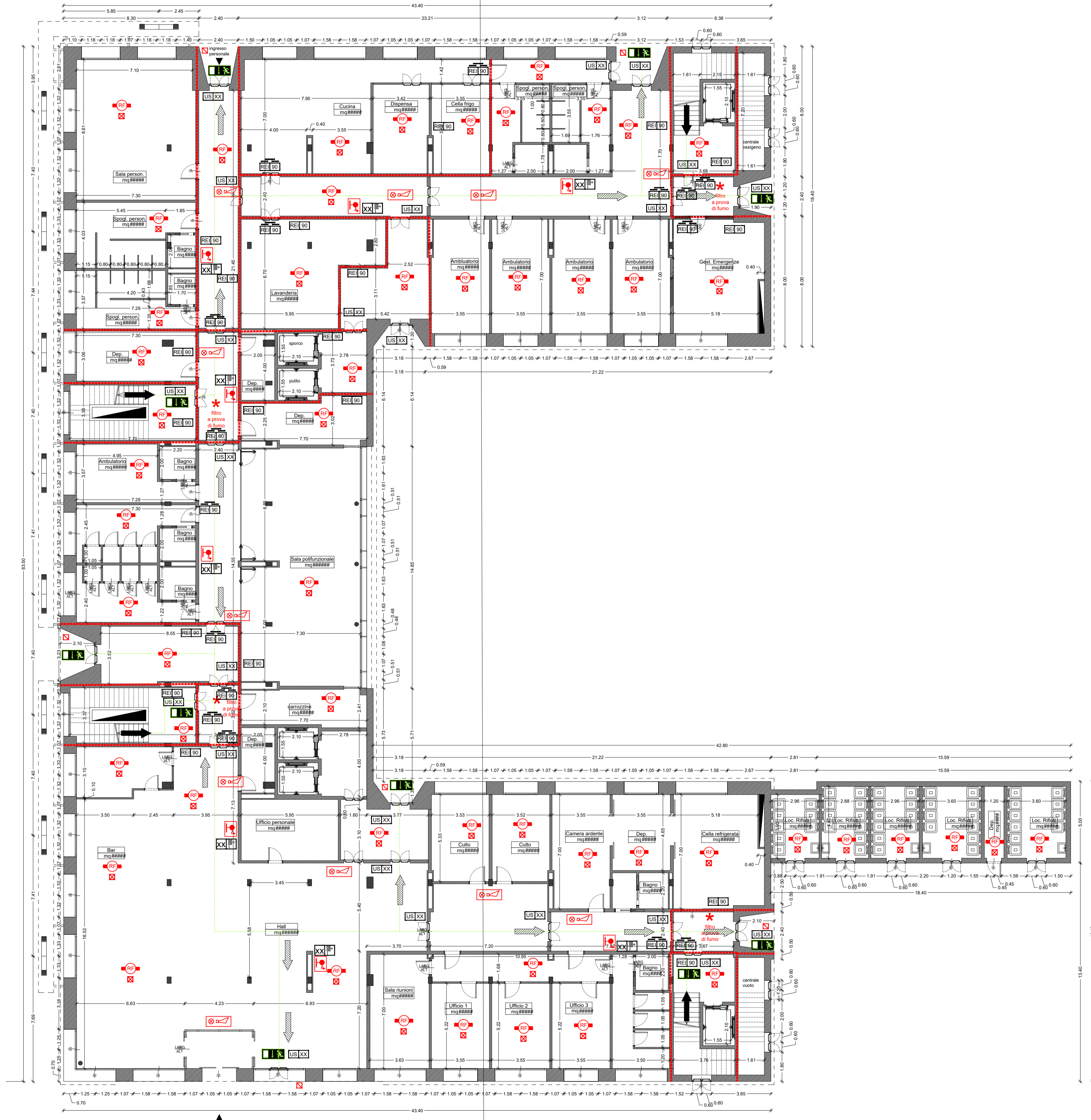


piano terra



### LEGENDA

	COMPARTIMENTO ANTINCENDIO
	STRUTTURA RESISTENTE AL FUOCO REI XXX
	CARATTERISTICA DI RESISTENZA AL FUOCO
	PORTA CON CARATTERISTICHE DI RESISTENZA AL FUOCO REI XXX
	USCITA DI EMERGENZA
	SEGNALETICA USCITA DI EMERGENZA
	PERCORSO DI ESODO
	PERCORSO DI USCITA VERSO IL BASSO
	PERCORSO DI USCITA VERSO L'ALTO
	PERCORSO DI USCITA ORIZZONTALE
	IMPIANTO SPRINKLER (per posizionamento e nr. riferirsi a progetto specifico)
	SEGNALETICA IDRANTE DN 45
	PORTA DOTATA DI MANIGLIONE ANTIPANICO A MARCATURE CE TIPO "PUSH BAR"
	LUCE EMERGENZA (per posizionamento e nr. riferirsi a progetto specifico)
	ESTINTORE PORTATILE
	PULSANTE DI SGANCIO ELETTRICO
	FILTRO A PROVA DI FUMO
	PULSANTE MANUALE DI ALLARME INCENDIO
	RILEVATORE DI FUMO (per posizionamento e nr. riferirsi a progetto specifico)
	PANNELLO OTTICO/ACUSTICO (per posizionamento e nr. riferirsi a progetto specifico)
	ATTACCO AUTOPOMPA UNI DN70
	IDRANTE UNI DN45
	IDRANTE ESTERNO UNI DN70 (per posizionamento e nr. riferirsi a progetto specifico)

## AI.02

Comune di Segrate  
Via Rivoltana, Segrate, Milano (MI)

**Realizzazione di una Residenza Sanitaria per Anziani e Edificio Commerciale di vicinato**

Proponente:  
HOTEL LUNA DOTI S.R.L.

Fase:  
Richiesta di Permesso di Costruire

Scala:  
1:100

Progettisti:  
Masterplanstudio  
arch. Stefano Giordano  
arch. Simone Lanzi

Progettista AI:  
arch. Luca Fracci

REV	DATA	DESCRIZIONE	APPR.
01	20/05/2023	L. Fracci	L. Fracci

Progettazione architettonica e DL

**MASTERPLAN STUDIO**

MASTROPIANOSTUDIO s.r.l.  
Via Marconi, 18 - 20146 Milano  
T. 02 3350 8423 - F. 02 3182 9874  
info@masterplanstudio.it

Il presente elaborato e le informazioni in esso contenute sono riservate e non è valida la riproduzione o divulgazione senza l'autorizzazione degli autori.