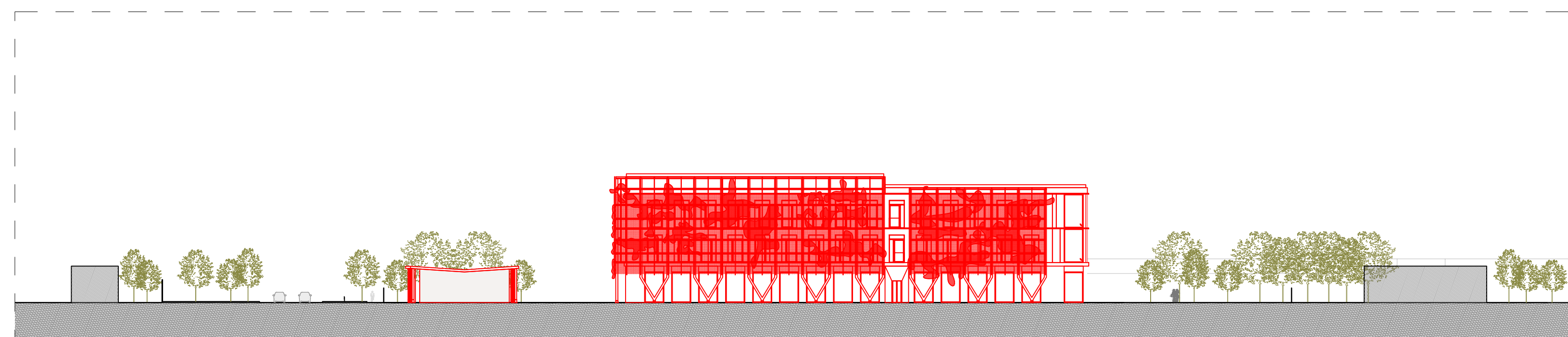
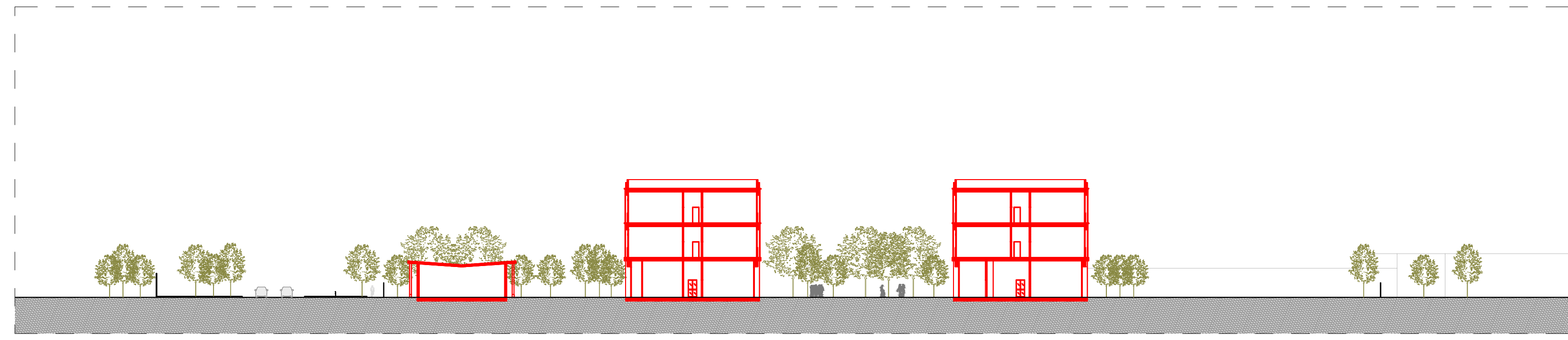


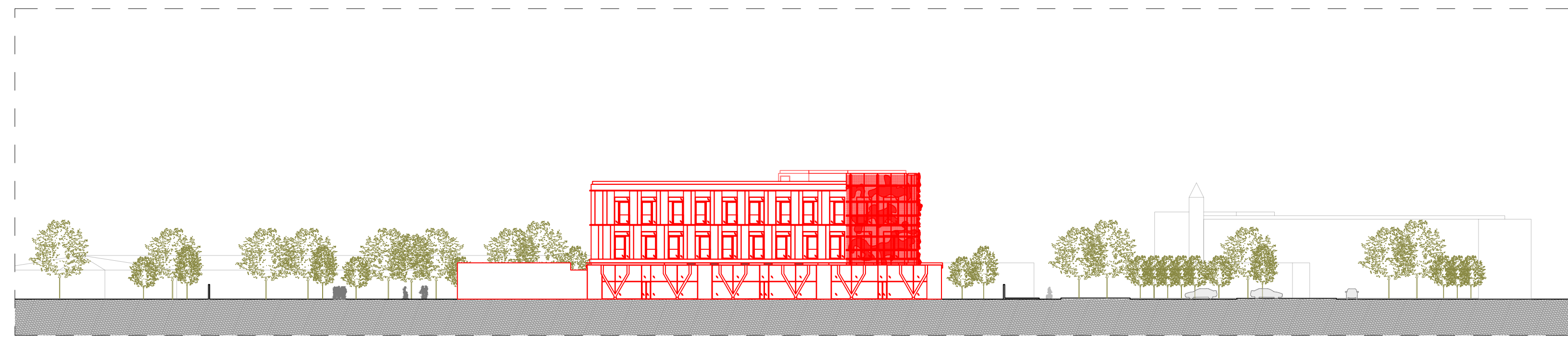
Inquadramento



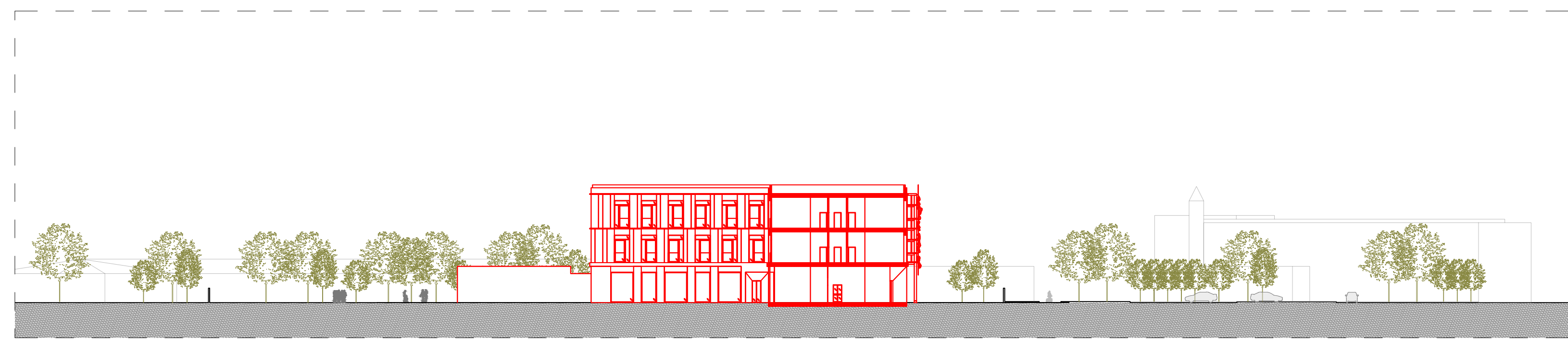
Sezione urbana AA



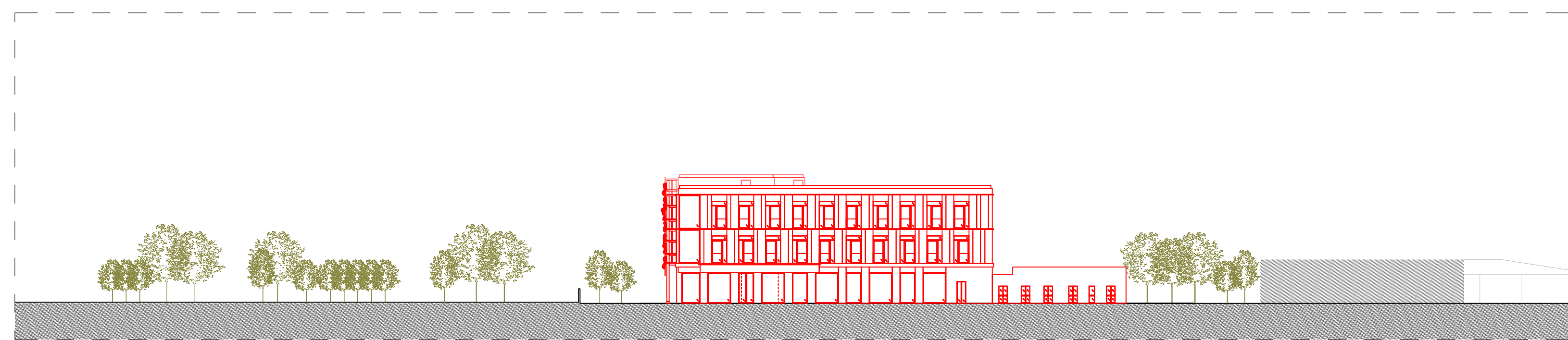
Sezione urbana BB



Sezione urbana CC

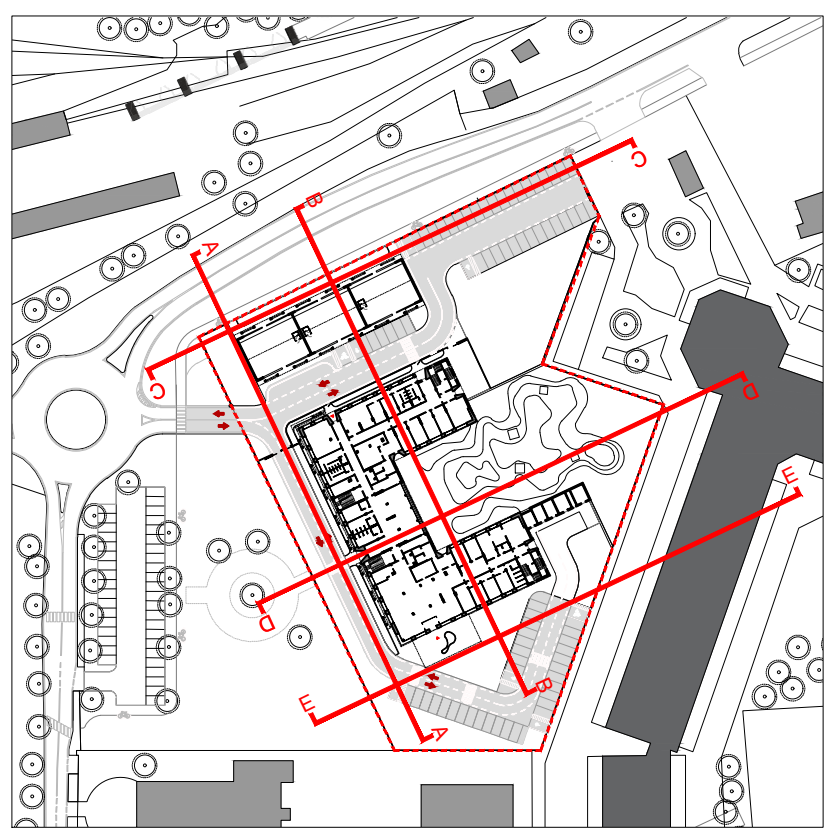


Sezione urbana DD



Sezione urbana EE

Area di intervento



T.04

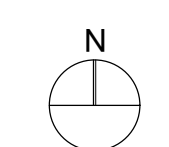
Comune di Segrate
Via Rivoltana, Segrate, Milano (MI)

Realizzazione di una Residenza Sanitaria per Anziani e Edificio Commerciale di vicinato

Proponente:
HOTEL LUNA DOTI S.R.L.

Oggetto:
Confronto SDF - SDP
Planimetria generale
Prospetti urbani
Sezioni urbane

Scala:
1:500



Fase:
Richiesta di Permesso di Costruire
(articolo 20 del Decreto del Presidente della Repubblica 06/06/2001, n. 380 e articolo 7 del Decreto del Presidente della Repubblica 07/09/2010, n. 160)

Progettisti:
Masterplanstudio
arch. Stefano Gaudimundo
arch. Simone Lasala

File rif.: T.04_Confronto SDF-SDP.dwg

EMISS.	DATA	DIS.	APPR.
01	04/2023	NM-DZ	SLS



MASTERPLANSTUDIO srl
via Massena, 18 20145 Milano
T. 02 3310 6423 F. 02 3182 0674
info@masterplanstudio.it