



Pianta piano terra RSA

SL - PIANO TERRA SdP [mq]			
area	base	altezza	superficie [mq]
1	7,10	12,84	91,16
2	3,00	10,94	32,82
3	22,41	1,90	42,58
4	4,08	5,10	20,81
5	7,15	0,42	3,00
6	15,05	0,40	6,02
7	7,65	2,90	22,19
8	7,15	1,38	9,87
9	7,40	3,32	24,57
10	7,15	1,38	9,87
11	7,30	5,20	37,96
12	19,12	2,80	53,54
13	11,08	2,70	29,92
14	11,47	2,20	25,23
15	7,15	1,40	10,01
16	7,15	1,40	10,01
17	3,76	1,40	5,26
18	1,89	3,48	6,58
19	5,80	7,01	40,66
20	1,50	6,76	10,14
21	2,80	3,98	11,14
22	7,70	3,12	24,02
23	30,21	1,47	44,41
24	3,97	2,44	9,69
25	18,73	0,40	7,49
26	7,15	0,40	2,86
27	20,02	3,32	66,47

R			
area	base	altezza	superficie [mq]
28	7,15	0,40	2,86
29	3,76	0,40	1,50
30	4,95	3,02	14,95
31	4,84	1,15	5,57
32	7,51	2,42	2,42
33	5,10	11,05	56,36
34	1,61	7,15	11,51
35	2,69	7,40	19,91
36	1,20	7,40	8,88
37	2,62	17,48	45,80
38	2,88	20,32	58,52
39	0,30	7,15	2,15
40	0,40	14,95	5,98
41	0,30	7,15	2,15
42	0,40	15,05	6,02
43	0,30	14,55	4,37
44	1,50	7,15	10,73
45	2,80	7,40	20,72
46	1,50	7,15	10,73
47	0,30	7,15	2,15
48	3,59	3,90	14,00
49	2,70	0,26	0,70
50	4,90	2,42	11,86
51	4,85	4,17	20,22
52	7,40	17,75	131,35
53	6,63	2,10	13,92
54	2,70	13,62	36,77
55	2,05	13,37	27,41
56	2,02	11,85	23,94

R			
area	base	altezza	superficie [mq]
57	0,85	9,65	8,20
58	2,78	9,60	26,69
59	3,78	8,90	33,64
60	14,77	0,90	13,29
61	14,97	3,90	58,38
62	7,15	0,40	2,86
63	14,98	0,40	5,99
64	7,15	0,40	2,86
65	5,25	3,33	17,48
66	7,15	1,40	10,01
67	7,15	1,40	10,01
68	3,75	3,67	13,76
69	1,90	3,48	6,61
70	14,80	2,80	41,44
71	3,81	2,70	10,29
72	7,14	1,38	9,85
73	7,40	1,18	8,73
74	7,40	1,08	7,99
75	2,28	2,70	6,16
76	22,08	2,55	56,30
77	25,63	2,10	53,82
78	7,15	0,20	1,43
79	22,20	0,40	8,88
80	7,15	0,30	2,15
81	21,95	0,57	12,51
TOTALE			1661,04

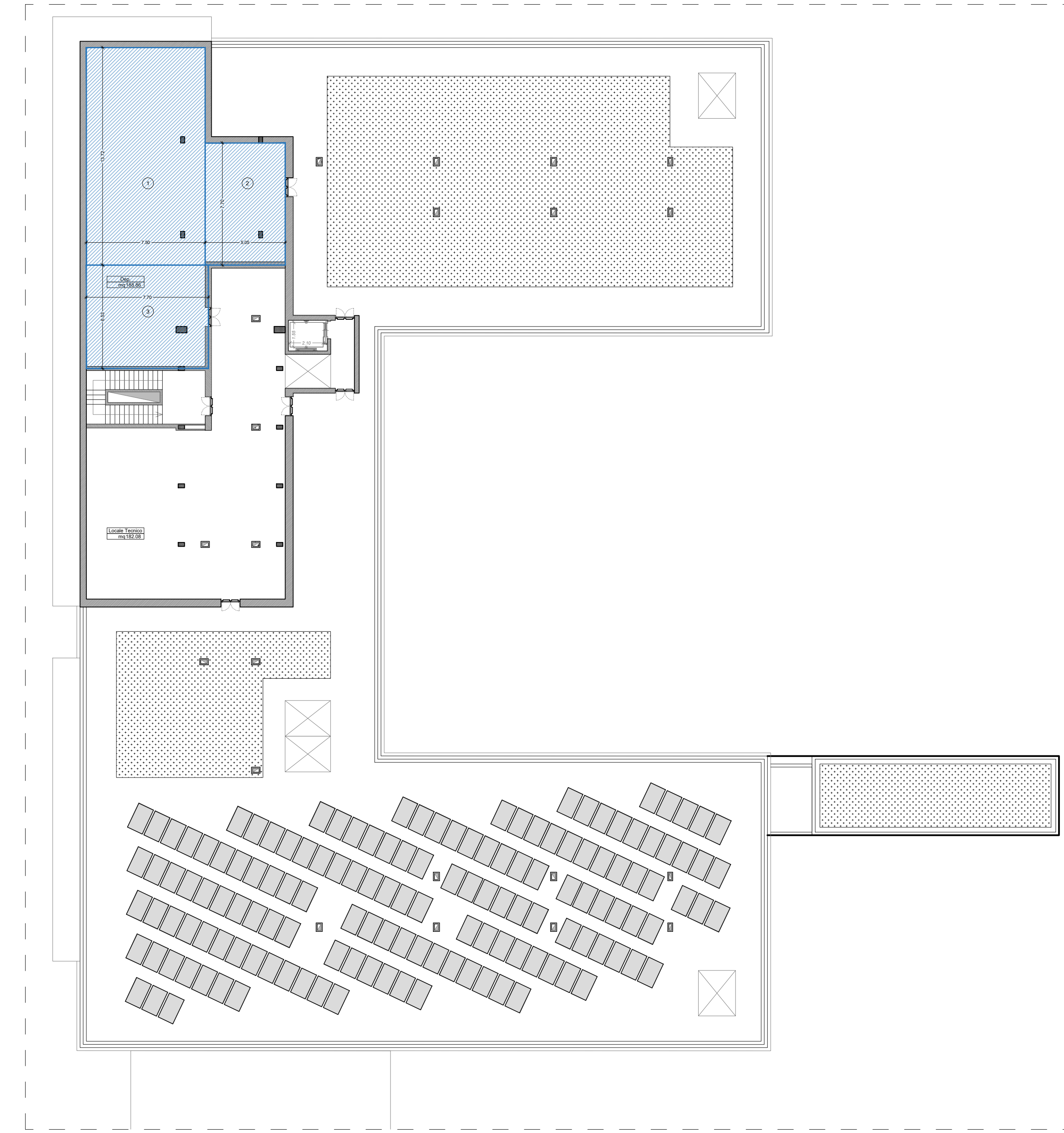


Pianta piano tipo (P1-P2) RSA

SL - PIANO TIPO (P1-P2) SdP [mq]			
area	base	altezza	superficie [mq]
1	14,57	6,02	87,71
2	7,15	0,42	3,00
3	22,20	0,40	8,88
4	22,35	5,20	116,22
5	7,15	0,42	3,00
6	7,15	0,42	3,00
7	12,55	10,96	137,55
8	2,02	10,98	22,18
9	3,70	9,60	35,52
10	7,15	1,38	9,87
11	7,15	1,38	9,87
12	7,15	1,38	9,87
13	0,32	10,20	3,26
14	3,38	5,00	16,90
15	7,15	1,40	10,01
16	7,15	1,40	10,01
17	14,80	2,80	41,44
18	5,82	2,70	15,71
19	5,65	3,78	21,36
20	18,35	1,58	28,99
21	23,70	3,62	85,79
22	14,97	0,40	5,99
23	7,15	0,40	2,86
24	7,15	0,40	2,86
25	10,50	3,27	34,34

P TIPO			
area	base	altezza	superficie [mq]
26	2,15	3,02	6,49
27	4,84	1,15	5,57
28	2,69	2,67	7,18
29	1,50	2,42	3,63
30	0,40	2,67	1,07
31	0,30	2,42	0,73
32	0,25	2,67	2,42
33	5,50	14,95	82,23
34	7,44	7,15	53,20
35	5,26	7,32	38,50
36	0,40	7,40	2,96
37	7,15	7,15	2,15
38	1,50	7,15	10,73
39	2,80	7,40	20,72
40	1,50	7,15	10,73
41	5,50	0,25	1,38
42	0,40	10,08	4,03
43	0,55	7,15	3,93
44	5,25	7,32	38,43
45	1,50	6,60	9,90
46	0,30	2,43	0,73
47	0,25	2,68	0,67
48	0,65	4,17	2,71
49	2,70	3,82	10,31
50	10,50	20,25	212,63
51	2,05	9,57	19,62
52	2,87	9,65	27,70

SL - TOTALE [mq]			
Piano	superficie [mq]		
P0	1661,04	+	
P1	1773,64	+	
P2	1773,64	+	
Ploc.	192,07	+	
TOTALE	5400		

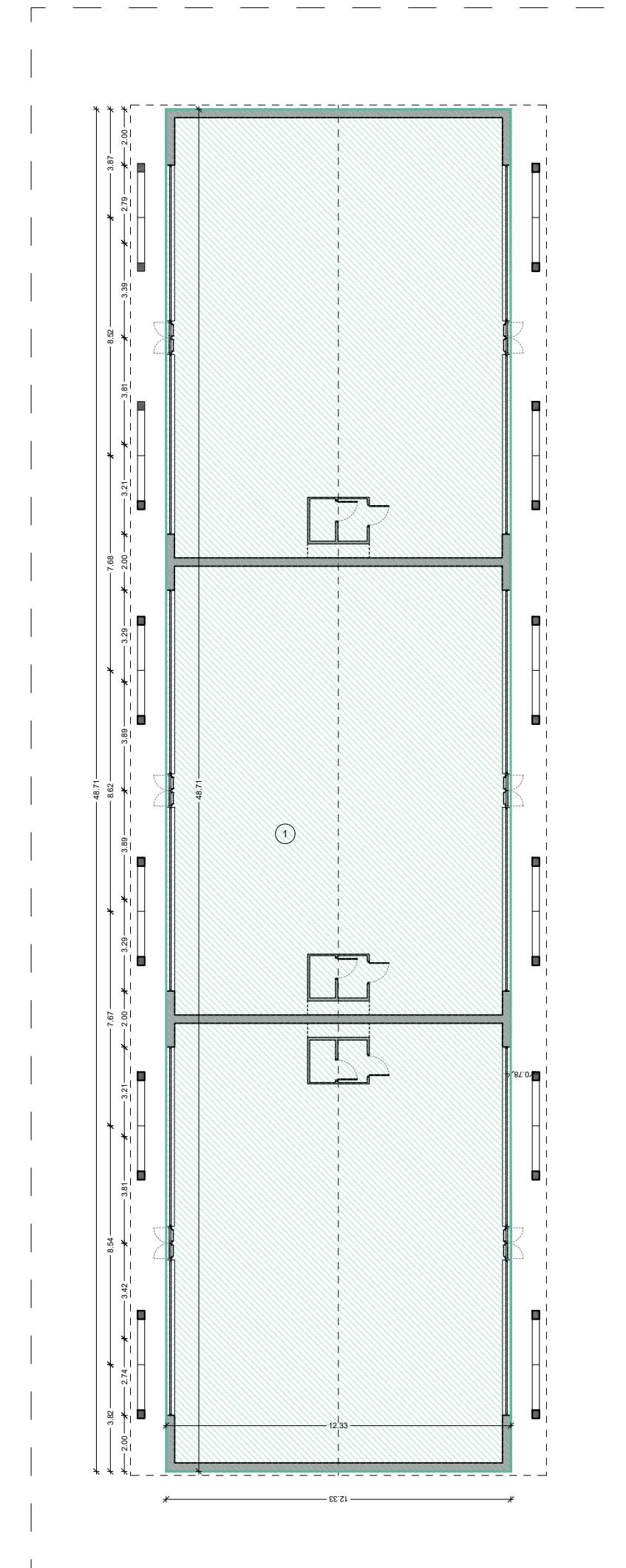


Pianta piano tipo (P1-P2) RSA

SL - PIANO TIPO (P1-P2) SdP [mq]			
area	base	altezza	superficie [mq]
1	7,50	13,72	102,90
2	5,05	7,70	38,89
3	7,70	6,53	50,28
TOTALE			192,07

SL - PIANO TIPO (P1-P2) SdP [mq]			
area	base	altezza	superficie [mq]
53	2,85	9,60	27,36
54	3,70	7,40	27,38
55	14,98	5,25	78,65
56	7,15	0,40	2,86
57	14,98	0,40	5,99
58	7,15	0,40	2,86
59	5,35	3,62	19,37
60	7,15	1,40	10,01
61	7,15	1,40	10,01
62	5,65	3,77	21,30
63	18,50	2,80	51,80
64	5,82	2,70	15,71
65	4,07	1,38	5,62
66	7,15	1,38	9,87
67	7,15	1,38	9,87
68	7,15	1,38	9,87
69	4,07	5,62	22,87
70	7,15	0,42	3,00
71	7,65	5,20	39,78
72	7,15	5,62	40,18
73	26,27	0,40	10,51
74	7,15	0,42	3,00
75	7,55	5,20	39,26
TOTALE			1774,18

SL - TOTALE [mq]			
Piano	superficie [mq]		
P0	1661,04	+	
P1	1773,64	+	
P2	1773,64	+	
Ploc.	192,07	+	
TOTALE	5400		



Pianta piano terra Commerciale

SL - PIANO TERRA SdP [mq]			
area	base	altezza	superficie [mq]
1	46,71	12,33	600,99
TOTALE			600,99

SUPERFICI LORDE TOTALI:

Sup. Lorda RSA: 5400 mq
Sup. Lorda Commerciale: 600 mq

RIFERIMENTI NORMATIVI:

Ai sensi dell'Art. 4 delle NTA del PdR del PGT del Comune di Segrate (Definizioni, indici e parametri urbanistici)

- SL RSA
- SL Commerciale

T.16

Comune di Segrate
Via Rivoltana, Segrate, Milano (MI)

Realizzazione di una Residenza Sanitaria per Anziani e Edificio Commerciale di vicinato

Proponente:
HOTEL LUNA DOTI S.R.L.

Oggetto:
Calcolo Superficie Lorda

Fase:
Richiesta di Permesso di Costruire
(articolo 20 del Decreto del Presidente della Repubblica 06/06/2001, n. 380 e articolo 7 del Decreto del Presidente della Repubblica 07/09/2010, n. 160)

Progettisti:
Masterplanstudio
arch. Stefano Gaudimundo
arch. Simone Lasala

EMISS.	DATA	DIS.	APPR.
01	04/2023	NM-DZ	SLS

Progettazione architettonica e DL:

MASTERPLAN STUDIO

MASTERPLANSTUDIO srl
via Massena, 18 - 20145 Milano
T. 02 3310 6423 F. 02 3182 0674
info@masterplanstudio.it

Il presente elaborato e le informazioni in esso contenute sono riservate e ne è vietata la riproduzione e divulgazione senza l'espresa autorizzazione degli autori