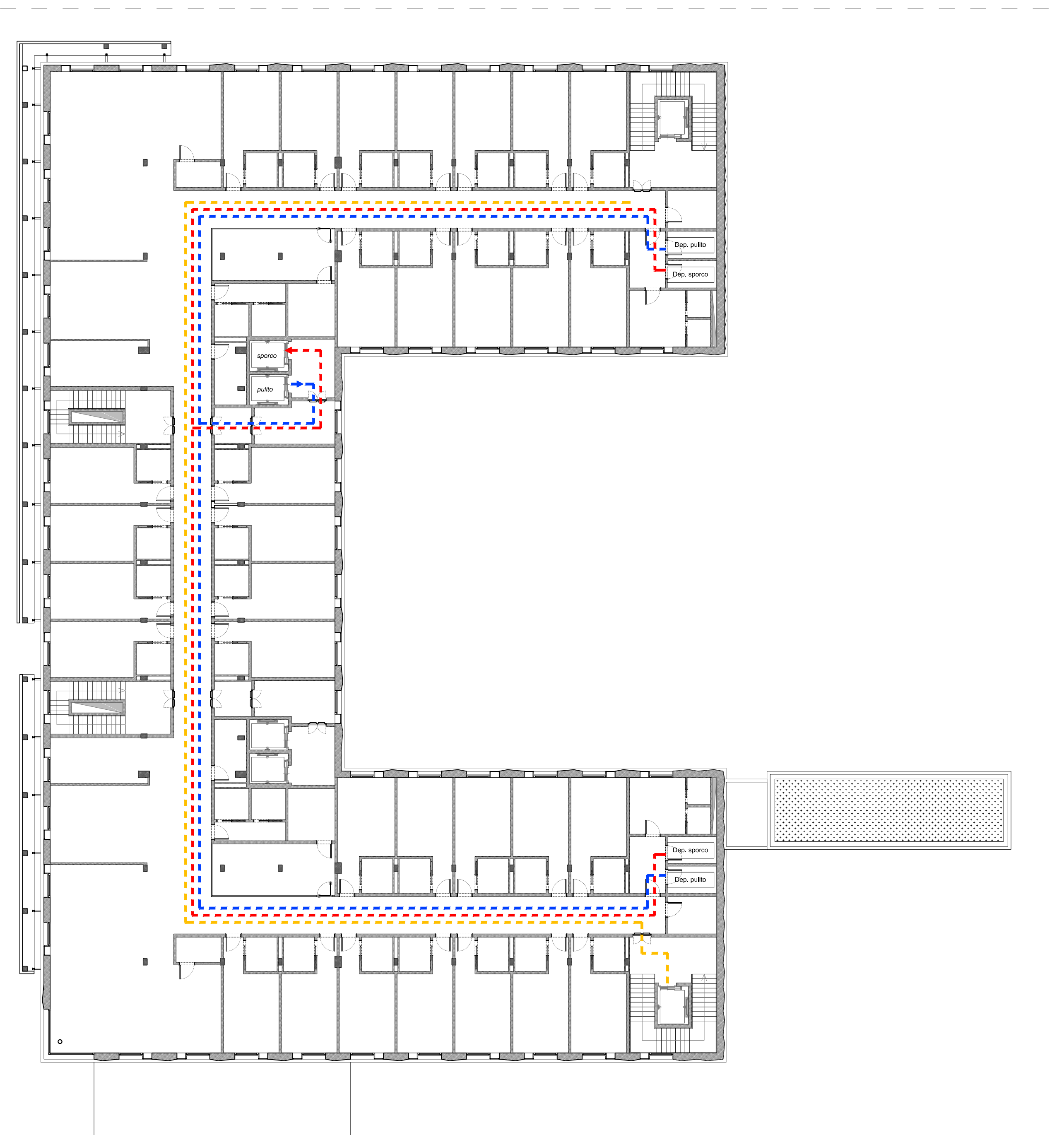
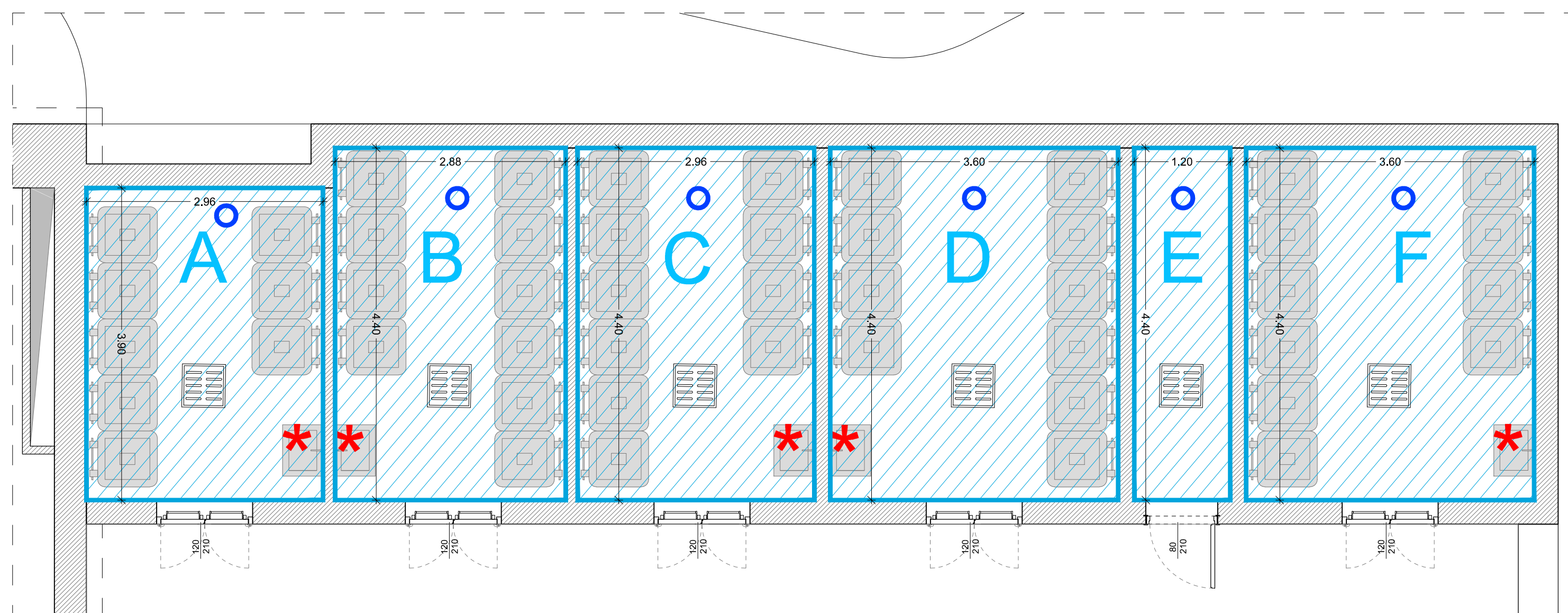


Pianta Piano Terra



Pianta Piano tipo (P1-P2)

- Locale realizzato ai sensi dell'art. 3.4.23/24 R.L.I. e ai punti 26/27 del cap. 4 del Manuale tecnico.
- ✱ Lancia di lavaggio
- Piletta sifonata
- Ingressi
- percorso pulito
- percorso sporco
- percorso camera mortuaria



Pianta Piano Terra - Locale rifiuti
scala 1:50

LOCALE RIFIUTI A		
b [m]	a [m]	Sup. [mq]
2,96	3,9	11,544
LOCALE RIFIUTI B		
b [m]	a [m]	Sup. [mq]
2,88	4,4	12,672
LOCALE RIFIUTI C		
b [m]	a [m]	Sup. [mq]
2,96	4,4	13,024
LOCALE RIFIUTI D		
b [m]	a [m]	Sup. [mq]
3,6	4,4	15,84
LOCALE RIFIUTI E		
b [m]	a [m]	Sup. [mq]
1,2	4,4	5,28
LOCALE RIFIUTI F		
b [m]	a [m]	Sup. [mq]
3,6	4,4	15,84
TOT		74,2

n° Camere e Utenti Piano 1 / Piano 2	Camera tipo	Sup. [mq.]	Qt. Camere	Qt. utenti camere	Tot
	Camera tipo 1	20,84	8	2	16
	Camera tipo 2	20,9	36	2	72
	Camera tipo 4	21,97	8	2	16
	Camera tipo 5	22,1	8	2	16
	TOT CAMERE	85,81	60	TOT UTENTI	120

T.19

Comune di Segrate
Via Rivoltana, Segrate, Milano (MI)

Realizzazione di una Residenza Sanitaria per Anziani e Edificio Commerciale di vicinato

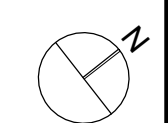
Proponente:
HOTEL LUNA DOTI S.R.L.

Oggetto:
Stato di progetto
Piano Terra
Piano tipo (p1-p2)
Accessi - percorsi - locale rifiuti

Scala:
1:200

Fase:
Richiesta di Permesso di Costruire
(articolo 20 del Decreto del Presidente della Repubblica 06/06/2001, n. 380
e articolo 7 del Decreto del Presidente della Repubblica 07/09/2010, n. 160)

Progettisti:
Masterplanstudio
arch. Stefano Gaudimundo
arch. Simone Lasala



File rif.: T.19_Accessi-percorsi-locale
rifiuti.dwg

EMISS.	DATA	DIS.	APPR.
01	04/2023	NM-DZ	SLS

Progettazione architettonica e DL:
**MASTERPLAN
STUDIO**

MASTERPLANSTUDIO srl
via Massena, 18 20145 Milano
T. 02 3310 6423 F. 02 3182 0674
info@masterplanstudio.it