



ACER ROBRUM



ACER PLATINOIDE DRUMMIDII



AESCLUS X CAREA



AESCLUS PAVIA



ALBIZIA JULIBRISSIM



CEDRUS LIBANI



CARPINUS BETULUS



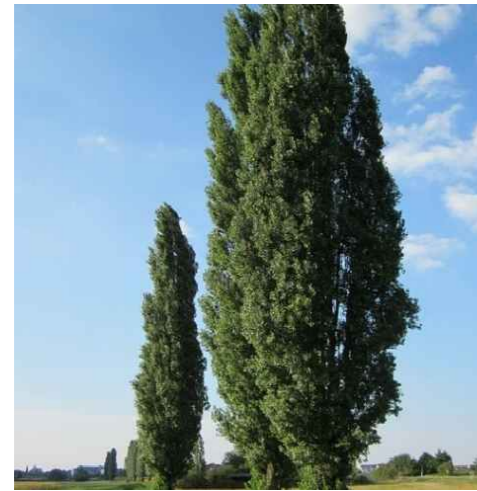
CERCIS SILIQUASTRUM



CORNUS ALBA



LIRIODENDRON TULIPIFERA



POPULUS NIGRA ITALICA



SALIX PURPUREA

LEGENDA

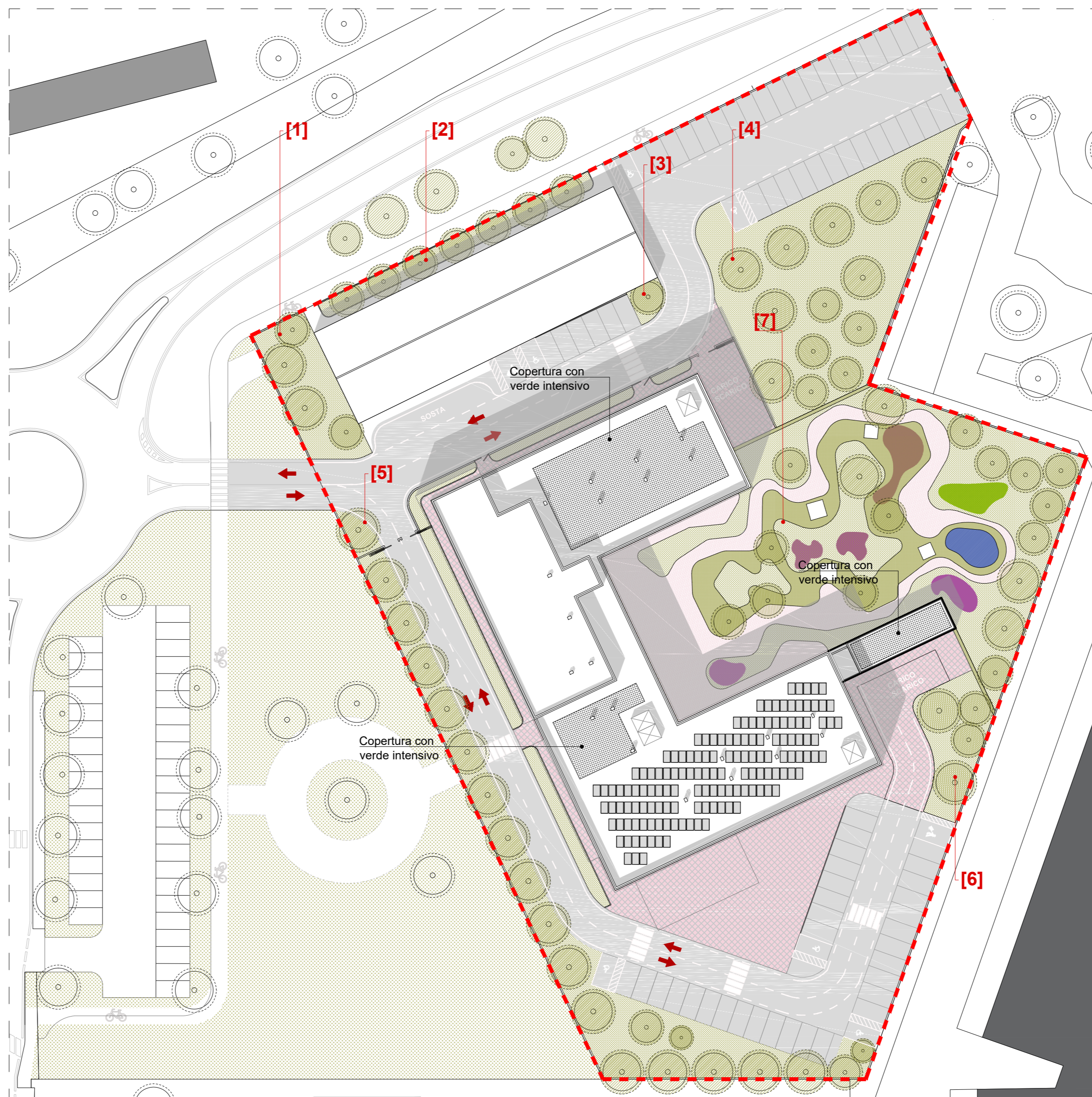
- [1] INGRESSO
 - [2] FILARE N°1
 - [3] AIUOLA N°1
 - [4] PARCO
 - [5] FILARE N°2
 - [6] AIUOLA N°2
 - [7] GIARDINO DEGLI ANZIANI
- SALIX ALBA
 - CERCIS SILIQUASTRUM
 - POPULUS NIGRA ITALICA
 - ACER ROBRUM
 - ACER PLATINOIDE DRUMMIDII
 - ACER ROBRUM
 - ACER PLATINOIDE DRUMMIDII
 - AESCULUS X CARNEA
 - AESCULUS PAVIA
 - ALBIZIA JULIBRISSIM
 - CARPINUS BETULUS
 - CEDRUS LIBANI
 - CERCIS SILIQUASTRUM
 - CORNUS ALBA
 - GINKO BILBOA
 - LIRIODENDRON TULIPILIFERA
 - SALIX PURPUREA
 - SALIX ALBA
 - ACER ROBRUM
 - ACER PLATINOIDE DRUMMIDII
 - POPULUS NIGRA ITALICA



GINKO BILBOA



SALIX ALBA



Inquadramento

T.21

Comune di Segrate
Via Rivoltana, Segrate, Milano (MI)

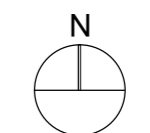
Realizzazione di una Residenza Sanitaria per Anziani e Edificio Commerciale di vicinato

Proponente:
HOTEL LUNA DOTI S.R.L.

Oggetto:
Stato di progetto
Progetto del verde - essenze arboree

Fase:
Richiesta di Permesso di Costruire
(articolo 20 del Decreto del Presidente della Repubblica 06/06/2001, n. 380 e articolo 7 del Decreto del Presidente della Repubblica 07/09/2010, n. 160)

Scala:
1:500



Progettisti:
Masterplanstudio
arch. Stefano Gaudimundo
arch. Simone Lasala

File rif.: T.21_Progetto del verde - essenze arboree.dwg

01	04/2023	NM-DZ	SLS
EMISS.	DATA	DIS.	APPR.



MASTERPLANSTUDIO srl
via Massena, 18 20145 Milano
T. 02 3310 6423 F. 02 3182 0674
info@masterplanstudio.it