

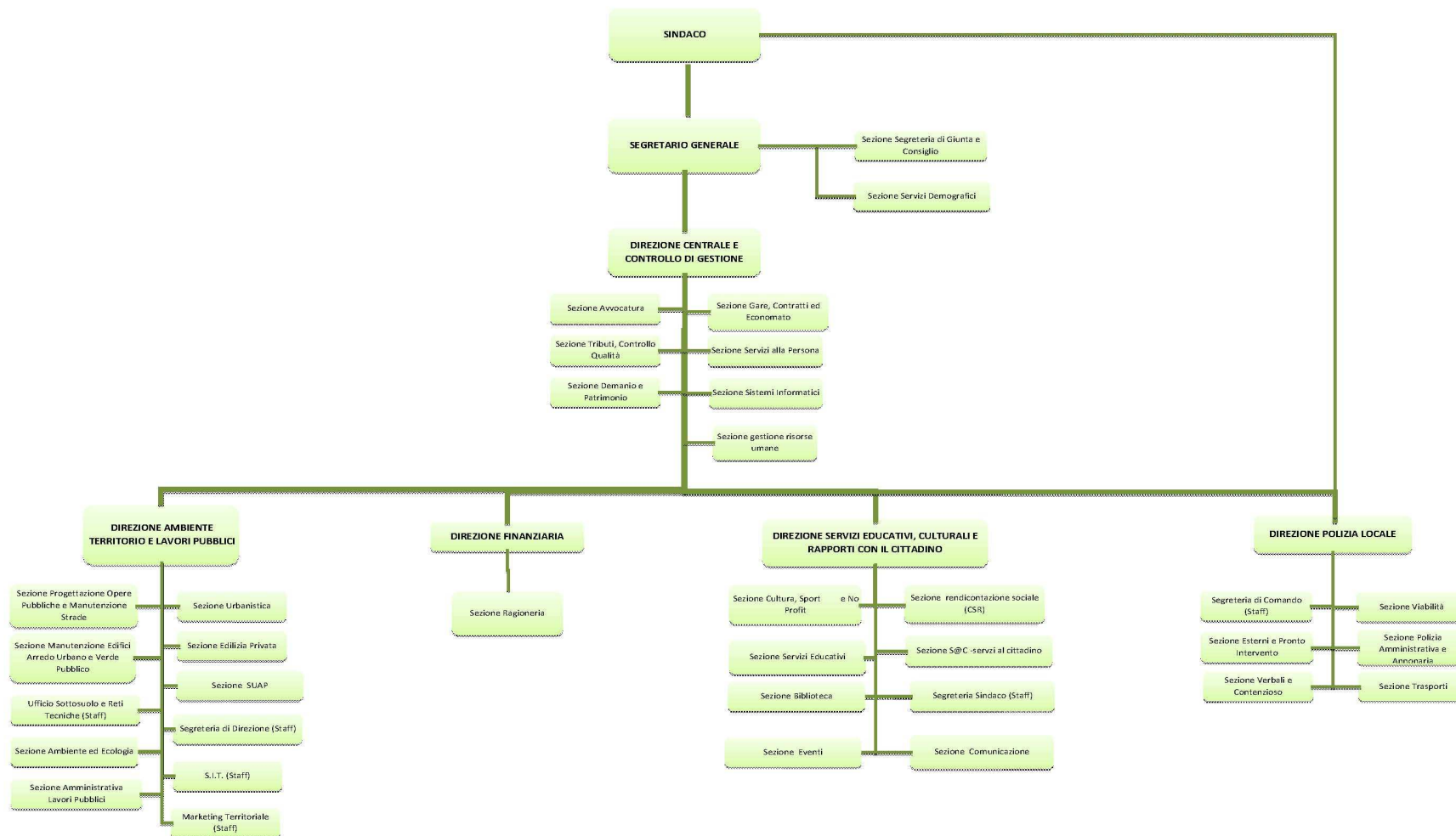
PIANO ESECUTIVO DI GESTIONE ANNO 2012

Variazione n. 04

INDICE

Organigramma generale dell'Ente.....	pag.	3
Centri di responsabilità, centri di costo e centri di costo elementare.....	pag.	4
Riepilogo entrate/spese finanziarie ripartite per centri di responsabilità	pag.	14
CDR 00 Ente	pag.	15
CDR 01 Direzione Servizi Educativi, Culturali e Rapporti con il cittadino	pag.	17
CDR 02 Direzione Centrale e Controllo di Gestione.....	pag.	35
CDR 03 Segretario Generale.....	pag.	49
CDR 04 Direzione Finanziaria.....	pag.	57
CDR 05 Direzione Ambiente Territorio e LL.PP	pag.	65
CDR 08 Direzione Polizia Locale	pag.	81

ORGANIGRAMMA



Centri di Responsabilità	Centri di costo	Centri di costo elementari
01 - Direzione Servizi Educativi, Culturali e Rapporti con il cittadino	0101 - Amministratore	
		01011 - Segreteria del Sindaco
		01012 - Sindaco
	0102 - Comunicazione con il cittadino	
		01021 - Ufficio Relazione col Pubblico
		01022 - Protocollo
		01023 - Sportello S@C
	0103 - Stampa	
		01031 - Ufficio Stampa
		01032 - Comunicazione istituzionale
	0104 - Eventi e Pubbliche relazioni	
		01041 - Eventi istituzionali
		01042 - Altri eventi
	0199 - Valori Comuni CDR 01	
		0199 - Valori Comuni CDR 01
	0301 - Segreteria di Giunta e di Consiglio	
		03013 - Commessi
	0902 - Servizi educativi	
		0902 - Servizi educativi
	0903 - Scuole dell'infanzia	
		09031 - Scuole Materne
		09032 - Scuola Materna Via XXV Aprile
		09033 - Scuola Materna 1a strada San felice
		09034 - Scuola Materna 9a strada San felice
		09035 - Scuola Materna Novegro
		09036 - Scuola Materna Milano Due
		09037 - Scuola Materna Rovagnasco
		09038 - Scuola Materna Redecesio (Sabin)
		09039 - Asilo Nido
	0904 - Scuole Primarie	
		09041 - Scuole Elementari
		09042 - Scuola Elementare "Schweitzer"
		09043 - Scuola Elementare "Fermi"

Centri di Responsabilità	Centri di costo	Centri di costo elementari
		09044 - Scuola Elementare "Walt Disney"
		09045 - Scuola Elementare Novegro
		09046 - Scuola Elementare Milano Due
		09047 - Scuola Elementare Rovagnasco
		09048 - Scuola Elementare Redecesio (Sabin)
	0905 - Scuole Secondarie	
		09051 - Scuole Medie e Superiori
		09052 - Scuola Media Novegro
		09053 - Scuola Media "Silone"
		09054 - Scuola Media "Leopardi"
		09055 - Scuola Media Redecesio (Sabin)
		09056 - Scuola Superiore San Raffaele
		09057 - Scuola Media Milano Due (Sabin)
	0906 - Refezione	
		0906 - Refezione
	0907 - Sport e Tempo Libero	
		09071 - Ufficio Promozione
		09072 - Manifestazioni e promozione sportiva
		09073 - Manifestazioni per il tempo libero
		09074 - Ufficio Tempo Libero
		09075 - Palasgrate
	0908 - Biblioteche comunali	
		09081 - Biblioteche comunali
		09082 - Biblioteca Segrate centro
		09083 - Biblioteca Milano Due
		09084 - Biblioteca Redecesio
		09085 - Biblioteca San Felice
	0909 - Attività culturali	
		09091 - Ufficio Cultura
		09092 - Attività culturali
	0910 - Cooperazioni internaz. e associazionismo	
		09101 - Cooperazioni internazionali
		09102 - Gemellaggi
		09103 - Volontariato

Centri di Responsabilità	Centri di costo	Centri di costo elementari
02 - Direzione Centrale e Controllo di Gestione	0201 - Direzione Centrale	
		0201 - Amministrazione e Gestione
		02011 - Direzione Generale
		02012 - Amministrazione e Gestione del personale
	0202 - Attività legali	
		02021 - Legale
		02022 - Contratti
		02023 - Avvocatura
	0203 - Programmazione e controllo	
		0203 - Programmazione e controllo
		02031 - Qualità
	0204 - Sistemi informativi	
		0204 - Sistemi informativi
	0205 - Demanio e Patrimonio	
		02051 - Espropri
		02052 - Gestione Patrimoniale
		02053 - Gestione Condomini
		02054 - Alloggi Comunali
		02055 - Sede ASL Rovagnasco
		02056 - Caserma Carabinieri
	0206 - Gare	
		0206 - Gare
	0207 - Tributi	
		0207 - Tributi
	0208 - Economato	
		02081 - Cassa Economale
		02082 - Acquisti beni e servizi
		02083 - Assicurazioni
	0209 - Servizi alla persona	
		02091 - Ufficio Servizi Sociali
		02093 - Servizi ai minori e alle famiglie
		02094 - Servizi ai diversamente abili
		02095 - Servizi agli anziani

Centri di Responsabilità	Centri di costo	Centri di costo elementari
		02096 - Inclusione sociale
		02097 - Centro Diurno Disabili
		02098 - Segretariato Sociale
		02099 - Ufficio Stranieri
	0299 - Valori Comuni CDR 02	
		0299 - Valori Comuni CDR 02
	0303 - Amministrazione personale	
		03031 - Amministrazione e gestione
		03032 - Contabilità del personale
		03033 - Formazione e Sviluppo

Centri di Responsabilità	Centri di costo	Centri di costo elementari
03 - Segretario Generale	0301 - Segreteria di Giunta e di Consiglio	
		03011 - Segreteria di Consiglio
		03012 - Segreteria di Giunta
		03014 - Messi
		03016 - Archivio
	0302 - Organi Istituzionali	
		03021 - Consiglio Comunale
		03022 - Giunta Comunale
		03023 - Consigli di Circoscrizione
		03024 - Difensore Civico
		03025 - Segretario Generale
	0399 - Valori Comuni CDR 03	
		0399 - Valori Comuni CDR 03
	0901 - Servizi Civici	
		09011 - Servizi demografici
		09012 - Servizi cimiteriali
		09013 - Gestione obitorio/camera autoptica

Centri di Responsabilità	Centri di costo	Centri di costo elementari
04 - Direzione Finanziaria	0304 - Ragioneria	
		03041 - Ragioneria
		03042 - Gestione Fiscale
		03043 - Gestione Finanziamenti
		03044 - Revisori

Centri di Responsabilità	Centri di costo	Centri di costo elementari
05 - Direzione Ambiente Territorio e Lavori Pubblici	0501 - Servizi al Territorio	
		05011 - Urbanistica
		05012 - S.I.T.
		05013 - Edilizia privata
	0502 - Servizi per Impresa	
		05021 - Sportello Unico
		05022 - Commercio
	0503 - Servizi manutentivi asili nido	
		05031 - Servizi manutentivi Asili Nido
		05032 - Asilo Nido di Via XXV Aprile
		05033 - Asilo Nido Milano Due
		05034 - Asilo nido San Felice
	0504 - Servizi manutentivi scuole	
		05041 - Servizi manutentivi Scuole Materne
		05042 - Scuola Materna Via XXV Aprile
		05043 - Scuola Materna 1a strada San Felice
		05044 - Scuola Materna 9a strada San Felice
		05045 - Scuola Materna Novegro
		05046 - Scuola Materna Milano Due
		05047 - Scuola Materna Rovagnasco
		05048 - Scuola Materna Redecesio (Sabin)
		05049 - Servizi manutentivi Scuole Elementari
		05141 - Scuola Elementare Schweitzer
		05142 - Scuola Elementare E. Fermi
		05143 - Scuola Elementare Walt Disney
		05144 - Scuola Elementare Novegro
		05145 - Scuola Elementare Milano Due
		05146 - Scuola Elementare Rovagnasco
		05147 - Scuola Elementare Redecesio (Sabin)
		05148 - Servizi manutentivi Scuole Medie/Superiori
		05149 - Scuola Media Novegro
		05241 - Scuola Media "Silone"
		05242 - Scuola Media Leopardi

Centri di Responsabilità	Centri di costo	Centri di costo elementari
		05243 - Scuola Media Redecesio (Sabin)
		05244 - Scuola Superiore San Raffaele
		05245 - Scuola Media Milano Due (Sabin)
	0505 - Impianti sportivi	
		05015 - Tensostruttura via Modigliani
		05051 - Impianti sportivi
		05052 - Piscina comunale
		05053 - Palazzetto dello Sport
		05054 - Tensostruttura Via XXV Aprile
		05055 - Tensostruttura Rovagnasco
		05056 - Palestre Rovagnasco
		05057 - Campo da calcio Via XXV Aprile
		05058 - Campo da calcio Via I Maggio
		05059 - Campo da calcio Alhambra
		05151 - Campo da calcio Novegro
		05152 - Campo da calcio Redecesio
		05155 - Palestra ex scuola Milano2 nord
	0506 - Uffici comunali	
		05061 - Servizi uffici comunali
		05062 - Uffici comunali Via 1^ Maggio
		05063 - Via XXV Aprile
		05064 - Area Ecologia
		05065 - Magazzino Comunale
		05066 - Uffici Polizia Locale
	0507 - Centri civici e culturali	
		05071 - Servizi manutentivi Centri Civici
		05072 - Centro Civico Cascina Nuova
		05073 - Centro Civico di Milano Due
		05074 - Centro Civico San Felice
		05075 - Centro Civico di Novegro
		05076 - Centro Civico di Redecesio
		05077 - Cascina Commenda
		05078 - Sede associazione Baraonda
		05079 - Cascina Ovi
		05080 - Centro Civico - Ludoteca Rovagnasco
	0508 - Opere Pubbliche	
		05081 - Opere Pubbliche

Centri di Responsabilità	Centri di costo	Centri di costo elementari
		05082 - Opere Pubbliche - Scuole
		05083 - Opere Pubbliche - Impianti sportivi
		05084 - Opere Pubbliche - Edifici comunali
		05085 - Opere Pubbliche - Patrimonio comunale
		05086 - Opere Pubbliche - Centri civici e culturali
		05087 - Opere Pubbliche - Cimitero
		05088 - Arredo urbano
		05089 - Strade
		05181 - Asili Nido
	0509 - Reti tecniche	
		05091 - Illuminazione pubblica
		05092 - Servizi manutentivi strade comunali
		05093 - Manutenzioni straordinarie strade
		05094 - Sottosuolo
		05095 - Verde pubblico
	0510 - Arredo Urbano	
		0510 - Arredo Urbano
	0511 - Marketing Territoriale	
		0511 - Marketing Territoriale
	0599 - Valori Comuni CDR 05	
		0599 - Valori Comuni CDR 05
	0606 - Servizi ambientali	
		06061 - Servizio idrico
		06062 - Servizio gestione rifiuti solidi urbani
		06063 - Tutela ambientale
	0901 - Servizi Civici	
		09012 - Servizi cimiteriali
		09013 - Gestione obitorio/camera autoptica

Centri di Responsabilità	Centri di costo	Centri di costo elementari
08 - Direzione Polizia Locale	0604 - Trasporti pubblici	
		06041 - Trasporti pubblici locali
		06042 - Trasporti scolastici
		06043 - Mobilità
		06044 - Altri trasporti
	0801 - Sicurezza del Territorio	
		08011 - Controllo del territorio
		08012 - Viabilità e traffico
	0802 - Polizia amministrativa	
		08021 - Polizia amministrativa
		08022 - Segreteria di Comando
	0803 - Emergenza e protezione civile	
		0803 - Emergenza e protezione civile
	0899 - Valori Comuni CDR 08	
		0899 - Valori Comuni CDR 08

RISORSE FINANZIARIE
(escluse le partite di giro)

Centri di Responsabilità	Budget Entrata	Variazioni Confermate 2012	Bdg attuale 2012
00 - Ente	0,00		-
01 - Direzione Servizi Educativi, Culturali e Rapporti con il cittadino	933.500,00	101.200,00	1.034.700,00
02 - Direzione Centrale e Controllo di Gestione	24.658.700,00	-101.200,00	24.557.500,00
03 - Segretario Generale	653.000,00		653.000,00
04 - Direzione Finanziaria	4.999.600,00	379.000,00	5.378.600,00
05 - Direzione Ambiente Territorio e Lavori Pubblici	12.825.300,00	205.050,00	13.030.350,00
08 - Direzione Polizia Locale	2.593.600,00		2.593.600,00
Fondo di riserva			
TOTALE	46.663.700,00	584.050,00	47.247.750,00

Centri di Responsabilità	Budget Spesa	Variazioni Confermate 2012	* Variazione capitoli di spesa cdce 09012-09013 da CDR 03 a CDR 05	Bdg attuale 2012
00 - Ente	1.207.000,00			1.207.000,00
01 - Direzione Servizi Educativi, Culturali e Rapporti con il cittadino	7.524.400,00			7.524.400,00
02 - Direzione Centrale e Controllo di Gestione	8.199.200,00	300.000,00		8.499.200,00
03 - Segretario Generale	1.639.200,00	19.650,00	-373.650,00	1.285.200,00
04 - Direzione Finanziaria	299.500,00			299.500,00
05 - Direzione Ambiente Territorio e Lavori Pubblici	22.311.700,00	264.400,00	373.650,00	22.949.750,00
08 - Direzione Polizia Locale	5.392.700,00	,00		5.392.700,00
Fondo di riserva	90.000,00			
TOTALE	46.663.700,00	584.050,00	,00	47.247.750,00

00 ENTE

Budget Contabile Spese 2012 - CDR 00 Ente						
Centri di Costo	Centri di Costo Elementari	Capitolo	Budget spese 2012	Variazioni confermate 2012	Budget attuale 2012	Responsabile del Capitolo
FOND2 - Fondo Dirigenti	00001 - Fondo personale dirigente	03031110 - Fondo personale dirigente	321.000,00		321.000,00	Direttore Centrale e Controllo di Gestione
FOND2 - Fondo Dirigenti	00001 - Fondo personale dirigente	03031170 - IRAP fondo dirigenti	6.000,00	10.000,00	16.000,00	Direttore Centrale e Controllo di Gestione
00001 - Fondo personale dirigente Totale			327.000,00	10.000,00	337.000,00	
FOND2 - Fondo Dirigenti Totale			327.000,00	10.000,00	337.000,00	
FONDO - Fondo personale dipendente	00001 - Personale personale non dirigenziale	03030110 - Fondo produttività personale dipendente	700.000,00		700.000,00	Direttore Centrale e Controllo di Gestione
FONDO - Fondo personale dipendente	00001 - Personale personale non dirigenziale	03030170 - IRAP su fondo personale dipendente	52.000,00	- 10.000,00	42.000,00	Direttore Centrale e Controllo di Gestione
FONDO - Fondo personale dipendente	00001 - Personale personale non dirigenziale	08990112 - Fondo Produttività Polizia Locale	128.000,00		128.000,00	Direttore Polizia Locale
00001 - Personale personale non dirigenziale Totale			880.000,00	- 10.000,00	870.000,00	
FONDO - Fondo personale dipendente Totale			880.000,00	- 10.000,00	870.000,00	
Totale spese - CDR 00 Ente			1.207.000,00	-	1.207.000,00	

01 DIREZIONE SERVIZI EDUCATIVI, CULTURALI E RAPPORTI CON IL CITTADINO

DIREZIONE SERVIZI EDUCATIVI, CULTURALI E RAPPORTI CON IL CITTADINO

NUOVO OBIETTIVO

SINDACO: ADRIANO ALESSANDRINI

DIRIGENTE: D.SSA PAOLA MALCANGIO

PROGRAMMA RELAZIONE PREVISIONALE E PROGRAMMATICA BILANCIO DI PREVISIONE ANNO 2012:

NR. 01 - AMMINISTRAZIONE E SERVIZI DI SEDE

N.	OBIETTIVO GENERALE	COLLEGAMENTO PROGRAMMA DI MANDATO	OBIETTIVO GESTIONALE PEG ANNO 2012
8	Migliorare la qualità dei servizi erogati dal Comune	Segrate: un comune più vicino al cittadino	Elaborazione nuovo regolamento comunale sui procedimenti amministrativi

DIREZIONE SERVIZI EDUCATIVI, CULTURALI E RAPPORTI CON IL CITTADINO

ASSESSORE: Sindaco	DIRIGENTE: D.ssa Paola Malcangio
PROGRAMMA: 01 - Amministrazione e servizi di sede	CENTRO DI COSTO ELEMENTARE:
OBIETTIVO GENERALE: Migliorare la qualità dei servizi erogati dal Comune	COLLEGAMENTO PROGRAMMA DI MANDATO: Segrate: una comune più vicino al cittadino

OBIETTIVO GESTIONALE N. 9 - Elaborazione nuovo regolamento comunale sui procedimenti amministrativi

PESO: 1%

n.	Fasi	Responsabile	Data prevista	G	F	M	A	M	G	L	A	S	O	N	D
1	Confronto con il Segretario Generale per negoziare la tempistica dell'obiettivo	P. Malcangio	31/07/12												
2	Mappatura, studio e analisi dei procedimenti di competenza	P. Malcangio	31/08/12												
3	Individuazione dei procedimenti specificando: la scadenza, il responsabile ed eventuali altre indicazioni utili	P. Malcangio	15/09/12												
4	Restituzione delle schede dei procedimenti del Settore al Segretario Generale	P. Malcangio	30/09/12												

Risorse finanziarie:

Risorse umane coinvolte:

Descrizione obiettivo:

INDICATORE DI RISULTATO

Denominazione	Unità di misura	Valore iniziale	Target
consegna delle schede di settore complete al Segretario Generale nei tempi (entro 30/09/2012)	on/off	off	on (entro 30/09/2012)

PESATURA OBIETTIVI GESTIONALI

CDR 01 – DIREZIONE SERVIZI EDUCATIVI, CULTURALI E RAPPORTI CON IL CITTADINO			
Nr. Ob.	Descrizione obiettivo	Peso assegnato con delibera di PEG n. 76 del 31/05/2012	Nuovo peso
1	Riorganizzazione della Sezione S@C in un'ottica di maggior coesione di Sportello Polifunzionale - Urp - Protocollo	10	9
2	Monitorare on line la qualità percepita del servizio di refezione scolastica	10	10
3	Realizzare il Bilancio Sociale di metà mandato	5	5
4	Organizzare all'interno delle manifestazioni già programmate, eventi in linea con le tematiche del VII Incontro Mondiale delle Famiglie	5	5
5	Supportare la costituzione di una Banda Musicale cittadina	10	10
6	Assegnare gli impianti sportivi comunali	20	20
7	Riprogettare i servizi bibliotecari alla luce del trasferimento della Biblioteca a Segrate Centro	25	25
8	Progettazione servizi di pagamento online	15	15
9	Elaborazione nuovo regolamento comunale sui procedimenti amministrativi		1
Totale		100	100

Budget Contabile entrate 2012 - CDR 01 Direzione Servizi Educativi, Culturali e Rapporti con il cittadino

Centri di Costo	Centri di Costo Elementari	Capitolo	Budget entrate 2012	Variazioni confermate 2012	Budget attuale 2012	Responsabile del Capitolo
0104 - Eventi e Pubbliche relazioni	01042 - Altri eventi	01040310 - Proventi da sponsorizzazione eventi	10.000,00		10.000,00	Direttore Serv.educ.Cult.e Rapp.con il citt.
01042 - Altri eventi Totale			10.000,00	-	10.000,00	
0104 - Eventi e Pubbliche relazioni Totale			10.000,00	-	10.000,00	
0505 - Impianti sportivi	05052 - Piscina comunale	05051300 - Canone di concessione	156.500,00		156.500,00	Direttore Serv.educ.Cult.e Rapp.con il citt.
05052 - Piscina comunale Totale			156.500,00			
0505 - Impianti sportivi Totale			156.500,00	-	156.500,00	
0902 - Servizi educativi	0902 - Servizi educativi	09020300 - Proventi corsi integrativi scolastici	70.000,00		70.000,00	Direttore Serv.educ.Cult.e Rapp.con il citt.
0902 - Servizi educativi Totale			70.000,00	-	70.000,00	
0902 - Servizi educativi Totale			70.000,00	-	70.000,00	
0903 - Scuole dell'infanzia	09039 - Asilo Nido	09039200 - Contributo regionale per gestione asili nido	33.000,00		33.000,00	Direttore Serv.educ.Cult.e Rapp.con il citt.
0903 - Scuole dell'infanzia	09039 - Asilo Nido	09039210 - Trasferimento quote di potenziamento dei servizi comunali - nido privati	-	101.200,00	101.200,00	Direttore Serv.educ.Cult.e Rapp.con il citt.
0903 - Scuole dell'infanzia	09039 - Asilo Nido	09039300 - Proventi asili nido comunali	475.000,00		475.000,00	Direttore Serv.educ.Cult.e Rapp.con il citt.
09039 - Asilo Nido Totale			508.000,00	101.200,00	609.200,00	
0903 - Scuole dell'infanzia Totale			508.000,00	101.200,00	609.200,00	
0904 - Scuole Primarie	09041 - Scuole Elementari	09040200 - Contributo provincia per teatro scuola	5.000,00		5.000,00	Direttore Serv.educ.Cult.e Rapp.con il citt.
09041 - Scuole Elementari Totale			5.000,00	-	5.000,00	
0904 - Scuole Primarie Totale			5.000,00	-	5.000,00	
0906 - Refezione	0906 - Refezione	09060200 - Contributo quote comunitarie A.I.M.A. per settore latte	10.000,00		10.000,00	Direttore Serv.educ.Cult.e Rapp.con il citt.

Centri di Costo	Centri di Costo Elementari	Capitolo	Budget entrate 2012	Variazioni confermate 2012	Budget attuale 2012	Responsabile del Capitolo
0906 - Refezione	0906 - Refezione	09060300 - Rette frequenza refezione scolastica - servizio rilevante ai fini IVA	50.000,00		50.000,00	Direttore Serv.educ.Cult.e Rapp.con il citt.
0906 - Refezione	0906 - Refezione	09060310 - Rimborso spese mensa scolastica personale docente	80.000,00		80.000,00	Direttore Serv.educ.Cult.e Rapp.con il citt.
0906 - Refezione Totale			140.000,00	-	140.000,00	
0906 - Refezione Totale			140.000,00	-	140.000,00	
0907 - Sport e Tempo Libero	09071 - Ufficio Promozione	09090310 - Proventi utilizzo locali - servizio rilevante ai fini IVA	25.000,00		25.000,00	Direttore Serv.educ.Cult.e Rapp.con il citt.
09071 - Ufficio Promozione Totale			25.000,00	-	25.000,00	
0907 - Sport e Tempo Libero Totale			25.000,00	-	25.000,00	
0908 - Biblioteche comunali	09081 - Biblioteche comunali	09080100 - Contributo regionale biblioteca	7.000,00		7.000,00	Direttore Serv.educ.Cult.e Rapp.con il citt.
09081 - Biblioteche comunali Totale			7.000,00	-	7.000,00	
0908 - Biblioteche comunali Totale			7.000,00	-	7.000,00	
0909 - Attivita' culturali	09092 - Attività Culturali	01040200 - Contributo provinciale museo Segrate	4.000,00		4.000,00	Direttore Serv.educ.Cult.e Rapp.con il citt.
0909 - Attivita' culturali	09092 - Attività Culturali	09090300 - Proventi derivanti da spettacoli e manifestazioni	8.000,00		8.000,00	Direttore Serv.educ.Cult.e Rapp.con il citt.
09092 - Attività Culturali Totale			12.000,00	-	12.000,00	
0909 - Attivita' culturali Totale			12.000,00	-	12.000,00	
Totale entrate - CDR 01 Direzione Servizi Educativi, Culturali e Rapporti con il cittadino			933.500,00	101.200,00	1.034.700,00	

Budget Contabile spese 2012 - CDR 01 Direzione Servizi Educativi, Culturali e Rapporti con il cittadino

Centri di Costo	Centri di Costo Elementari	Capitolo	Budget spese 2012	Variazioni confermate 2012	Budget attuale 2012	Responsabile del Capitolo
0101 - Amministratore	01012 - Sindaco	01011120 - Acquisto beni di consumo	1.500,00		1.500,00	Direttore Serv.educ.Cult.e Rapp.con il citt.
0101 - Amministratore	01012 - Sindaco	01012133 - Spese per organi istituzionali	58.000,00		58.000,00	Direttore Serv.educ.Cult.e Rapp.con il citt.
0101 - Amministratore	01012 - Sindaco	01012399 - Spese per altre prestazioni di servizi	1.000,00		1.000,00	Direttore Serv.educ.Cult.e Rapp.con il citt.
01012 - Sindaco Totale			60.500,00	-	60.500,00	
0101 - Amministratore Totale			60.500,00	-	60.500,00	
0102 - Comunicazione con il cittadino	01021 - Ufficio Relazione col Pubblico	01021136 - Spese comunicazione esterna	2.000,00		2.000,00	Direttore Serv.educ.Cult.e Rapp.con il citt.
01021 - Ufficio Relazione col Pubblico Totale			2.000,00	-	2.000,00	
0102 - Comunicazione con il cittadino	01022 - Protocollo	01022138 - Spese funzionamento ufficio	41.000,00		41.000,00	Direttore Serv.educ.Cult.e Rapp.con il citt.
0102 - Comunicazione con il cittadino	01022 - Protocollo	01022120 - Acquisto beni di consumo	500,00		500,00	Direttore Serv.educ.Cult.e Rapp.con il citt.
01022 - Protocollo Totale			41.500,00	-	41.500,00	
0102 - Comunicazione con il cittadino	01023 - Sportello S@C	01023110 - Personale sportello S@C	706.000,00		706.000,00	Direttore Centrale e Controllo di Gestione
0102 - Comunicazione con il cittadino	01023 - Sportello S@C	01023120 - Acquisto beni di consumo	20.000,00		20.000,00	Direttore Serv.educ.Cult.e Rapp.con il citt.
0102 - Comunicazione con il cittadino	01023 - Sportello S@C	01023138 - Spese funzionamento ufficio	5.000,00		5.000,00	Direttore Serv.educ.Cult.e Rapp.con il citt.
0102 - Comunicazione con il cittadino	01023 - Sportello S@C	01023140 - Utilizzo beni di terzi	2.500,00	- 400,00	2.100,00	Direttore Serv.educ.Cult.e Rapp.con il citt.
0102 - Comunicazione con il cittadino	01023 - Sportello S@C	01023170 - Imposte e tasse	40.000,00		40.000,00	Direttore Centrale e Controllo di Gestione
01023 - Sportello S@C Totale			773.500,00	- 400,00	773.100,00	

Centri di Costo	Centri di Costo Elementari	Capitolo	Budget spese 2012	Variazioni confermate 2012	Budget attuale 2012	Responsabile del Capitolo
0102 - Comunicazione con il cittadino	01024 - Rendicontazione Sociale	01020399 - Spese per altre prestazioni di servizi	27.000,00		27.000,00	Direttore Serv.educ.Cult.e Rapp.con il citt.
01024 - Rendicontazione Sociale Totale			27.000,00	-	27.000,00	
0102 - Comunicazione con il cittadino Totale			844.000,00	400,00	843.600,00	
0103 - Stampa	01031 - Ufficio Stampa	01030136 - Spese comunicazione esterna	30.000,00		30.000,00	Direttore Serv.educ.Cult.e Rapp.con il citt.
0103 - Stampa	01031 - Ufficio Stampa	01030140 - Utilizzo beni di terzi	3.000,00	400,00	3.400,00	Direttore Serv.educ.Cult.e Rapp.con il citt.
0103 - Stampa	01031 - Ufficio Stampa	01031120 - Acquisto beni di consumo	2.500,00		2.500,00	Direttore Serv.educ.Cult.e Rapp.con il citt.
0103 - Stampa	01031 - Ufficio Stampa	01031138 - Spese funzionamento ufficio	5.000,00		5.000,00	Direttore Serv.educ.Cult.e Rapp.con il citt.
01031 - Ufficio Stampa Totale			40.500,00	400,00	40.900,00	
0103 - Stampa	01032 - Comunicazione istituzionale	01030136 - Spese comunicazione esterna	3.000,00		3.000,00	Direttore Serv.educ.Cult.e Rapp.con il citt.
01032 - Comunicazione istituzionale Totale			3.000,00	-	3.000,00	
0103 - Stampa Totale			43.500,00	400,00	43.900,00	
0104 - Eventi e Pubbliche relazioni	01041 - Eventi istituzionali	01040310 - Organizzazione manifestazioni e convegni	9.000,00		9.000,00	Direttore Serv.educ.Cult.e Rapp.con il citt.
01041 - Eventi istituzionali Totale			9.000,00	-	9.000,00	
0104 - Eventi e Pubbliche relazioni	01042 - Altri eventi	01040310 - Organizzazione manifestazioni e convegni	101.000,00		101.000,00	Direttore Serv.educ.Cult.e Rapp.con il citt.
01042 - Altri eventi Totale			101.000,00	-	101.000,00	
0104 - Eventi e Pubbliche relazioni Totale			110.000,00	-	110.000,00	
0199 - Valori Comuni CDR 01	0199 - Valori Comuni CDR 01	01990110 - Personale settore Relazioni Esterne	397.900,00		397.900,00	Direttore Centrale e Controllo di Gestione

Centri di Costo	Centri di Costo Elementari	Capitolo	Budget spese 2012	Variazioni confermate 2012	Budget attuale 2012	Responsabile del Capitolo
0199 - Valori Comuni CDR 01	0199 - Valori Comuni CDR 01	01990170 - Imposte e tasse	25.000,00		25.000,00	Direttore Centrale e Controllo di Gestione
0199 - Valori Comuni CDR 01 Totale			422.900,00	-	422.900,00	
0199 - Valori Comuni CDR 01 Totale			422.900,00	-	422.900,00	
0505 - Impianti sportivi	05052 - Piscina comunale	05050160 - Interessi passivi	18.500,00		18.500,00	Direttore Finanziario
0505 - Impianti sportivi	05052 - Piscina comunale	05050330 - Rimborso quote di capitale mutuo	70.000,00		70.000,00	Direttore Finanziario
05052 - Piscina comunale Totale			88.500,00	-	88.500,00	
0505 - Impianti sportivi Totale			88.500,00	-	88.500,00	
0902 - Servizi educativi	0902 - Servizi educativi	09020120 - Acquisto beni di consumo	500,00		500,00	Direttore Serv.educ.Cult.e Rapp.con il citt.
0902 - Servizi educativi	0902 - Servizi educativi	09020138 - Spese funzionamento uffici	500,00		500,00	Direttore Serv.educ.Cult.e Rapp.con il citt.
0902 - Servizi educativi	0902 - Servizi educativi	09020399 - Spese per altre prestazioni di servizio	160.000,00		160.000,00	Direttore Serv.educ.Cult.e Rapp.con il citt.
0902 - Servizi educativi	0902 - Servizi educativi	09021110 - Personale servizi educativi	204.000,00		204.000,00	Direttore Centrale e Controllo di Gestione
0902 - Servizi educativi	0902 - Servizi educativi	09021170 - Imposte e tasse	14.000,00		14.000,00	Direttore Centrale e Controllo di Gestione
0902 - Servizi educativi Totale			379.000,00	-	379.000,00	
0902 - Servizi educativi Totale			379.000,00	-	379.000,00	
0903 - Scuole dell'infanzia	09031 - Scuole Materne	09030131 - Utenze e canoni	163.000,00	1.000,00	164.000,00	Direttore Serv.educ.Cult.e Rapp.con il citt.
0903 - Scuole dell'infanzia	09031 - Scuole Materne	09030160 - Interessi passivi e oneri finanziari diversi	8.000,00		8.000,00	Direttore Finanziario
0903 - Scuole dell'infanzia	09031 - Scuole Materne	09030330 - Rimborso di quota capitale di mutui e prestiti	27.000,00		27.000,00	Direttore Finanziario
0903 - Scuole dell'infanzia	09031 - Scuole Materne	09031120 - Acquisto beni di consumo	1.000,00		1.000,00	Direttore Serv.educ.Cult.e Rapp.con il citt.

Centri di Costo	Centri di Costo Elementari	Capitolo	Budget spese 2012	Variazioni confermate 2012	Budget attuale 2012	Responsabile del Capitolo
0903 - Scuole dell'infanzia	09031 - Scuole Materne	09031152 - Contributi	87.000,00		87.000,00	Direttore Serv.educ.Cult.e Rapp.con il citt.
0903 - Scuole dell'infanzia	09031 - Scuole Materne	09031399 - Spese per altre prestazioni di servizio	11.000,00		11.000,00	Direttore Serv.educ.Cult.e Rapp.con il citt.
09031 - Scuole Materne Totale			297.000,00	1.000,00	298.000,00	
0903 - Scuole dell'infanzia	09032 - Scuola Materna Via XXV Aprile	09030160 - Interessi passivi e oneri finanziari diversi	23.500,00		23.500,00	Direttore Finanziario
0903 - Scuole dell'infanzia	09032 - Scuola Materna Via XXV Aprile	09030330 - Rimborso di quota capitale di mutui e prestiti	81.000,00		81.000,00	Direttore Finanziario
09032 - Scuola Materna Via XXV Aprile Totale			104.500,00	-	104.500,00	
0903 - Scuole dell'infanzia	09033 - Scuola Materna 1a strada San felice	09030131 - Utenze e canoni	15.000,00		15.000,00	Direttore Serv.educ.Cult.e Rapp.con il citt.
09033 - Scuola Materna 1a strada San felice Totale			15.000,00	-	15.000,00	
0903 - Scuole dell'infanzia	09034 - Scuola Materna 9a strada San felice	09030131 - Utenze e canoni	15.000,00		15.000,00	Direttore Serv.educ.Cult.e Rapp.con il citt.
09034 - Scuola Materna 9a strada San felice Totale			15.000,00	-	15.000,00	
0903 - Scuole dell'infanzia	09036 - Scuola Materna Milano Due	09030131 - Utenze e canoni	27.000,00		27.000,00	Direttore Serv.educ.Cult.e Rapp.con il citt.
09036 - Scuola Materna Milano Due Totale			27.000,00	-	27.000,00	
0903 - Scuole dell'infanzia	09038 - Scuola Materna Redecesio (Sabin)	09030160 - Interessi passivi e oneri finanziari diversi	7.000,00		7.000,00	Direttore Finanziario
0903 - Scuole dell'infanzia	09038 - Scuola Materna Redecesio (Sabin)	09030330 - Rimborso di quota capitale di mutui e prestiti	24.000,00		24.000,00	Direttore Finanziario
09038 - Scuola Materna Redecesio (Sabin) Totale			31.000,00	-	31.000,00	
0903 - Scuole dell'infanzia	09039 - Asilo Nido	09039120 - Acquisto beni di consumo	1.000,00		1.000,00	Direttore Serv.educ.Cult.e Rapp.con il citt.

Centri di Costo	Centri di Costo Elementari	Capitolo	Budget spese 2012	Variazioni confermate 2012	Budget attuale 2012	Responsabile del Capitolo
0903 - Scuole dell'infanzia	09039 - Asilo Nido	09039131 - Utenze e canoni	26.500,00	20.000,00	46.500,00	Direttore Serv.educ.Cult.e Rapp.con il citt.
0903 - Scuole dell'infanzia	09039 - Asilo Nido	09039139 - Spese per servizi sociali	1.450.000,00	- 20.000,00	1.430.000,00	Direttore Serv.educ.Cult.e Rapp.con il citt.
0903 - Scuole dell'infanzia	09039 - Asilo Nido	09039160 - Interessi passivi e oneri e finanziari	38.000,00		38.000,00	Direttore Finanziario
0903 - Scuole dell'infanzia	09039 - Asilo Nido	09039330 - Rimborso di quota capitale di mutui e prestiti	27.500,00		27.500,00	Direttore Finanziario
09039 - Asilo Nido Totale			1.543.000,00	-	1.543.000,00	
0903 - Scuole dell'infanzia Totale			2.032.500,00	1.000,00	2.033.500,00	
0904 - Scuole Primarie	09041 - Scuole Elementari	09040131 - Utenze e canoni	232.000,00		232.000,00	Direttore Serv.educ.Cult.e Rapp.con il citt.
0904 - Scuole Primarie	09041 - Scuole Elementari	09040160 - Interessi passivi e oneri finanziari diversi	5.500,00		5.500,00	Direttore Finanziario
0904 - Scuole Primarie	09041 - Scuole Elementari	09040250 - Acquisto beni mobili, macchinari e attrezzature	150.000,00		150.000,00	Direttore Serv.educ.Cult.e Rapp.con il citt.
0904 - Scuole Primarie	09041 - Scuole Elementari	09040330 - Rimborso di quota capitale di mutui e prestiti	19.500,00		19.500,00	Direttore Finanziario
0904 - Scuole Primarie	09041 - Scuole Elementari	09041120 - Acquisto beni di consumo	53.000,00		53.000,00	Direttore Serv.educ.Cult.e Rapp.con il citt.
0904 - Scuole Primarie	09041 - Scuole Elementari	09041152 - Contributi	85.000,00		85.000,00	Direttore Serv.educ.Cult.e Rapp.con il citt.
0904 - Scuole Primarie	09041 - Scuole Elementari	09041399 - Spese per altre prestazioni di servizio	30.000,00		30.000,00	Direttore Serv.educ.Cult.e Rapp.con il citt.
09041 - Scuole Elementari Totale			575.000,00	-	575.000,00	
0904 - Scuole Primarie	09042 - Scuola Elementare "Schweitzer"	09040160 - Interessi passivi e oneri finanziari diversi	8.000,00		8.000,00	Direttore Finanziario
0904 - Scuole Primarie	09042 - Scuola Elementare "Schweitzer"	09040330 - Rimborso di quota capitale di mutui e prestiti	20.500,00		20.500,00	Direttore Finanziario
09042 - Scuola Elementare "Schweitzer" Totale			28.500,00	-	28.500,00	

Centri di Costo	Centri di Costo Elementari	Capitolo	Budget spese 2012	Variazioni confermate 2012	Budget attuale 2012	Responsabile del Capitolo
0904 - Scuole Primarie	09044 - Scuola Elementare "Walt Disney"	09040131 - Utenze e canoni	50.000,00		50.000,00	Direttore Serv.educ.Cult.e Rapp.con il citt.
0904 - Scuole Primarie	09044 - Scuola Elementare "Walt Disney"	09040160 - Interessi passivi e oneri finanziari diversi	5.200,00		5.200,00	Direttore Finanziario
0904 - Scuole Primarie	09044 - Scuola Elementare "Walt Disney"	09040330 - Rimborso di quota capitale di mutui e prestiti	16.500,00		16.500,00	Direttore Finanziario
09044 - Scuola Elementare "Walt Disney" Totale			71.700,00	-	71.700,00	
0904 - Scuole Primarie	09045 - Scuola Elementare Novegro	09040160 - Interessi passivi e oneri finanziari diversi	5.500,00		5.500,00	Direttore Finanziario
0904 - Scuole Primarie	09045 - Scuola Elementare Novegro	09040330 - Rimborso di quota capitale di mutui e prestiti	15.000,00		15.000,00	Direttore Finanziario
09045 - Scuola Elementare Novegro Totale			20.500,00	-	20.500,00	
0904 - Scuole Primarie	09046 - Scuola Elementare Milano Due	09040131 - Utenze e canoni	48.000,00		48.000,00	Direttore Serv.educ.Cult.e Rapp.con il citt.
0904 - Scuole Primarie	09046 - Scuola Elementare Milano Due	09040160 - Interessi passivi e oneri finanziari diversi	25.600,00		25.600,00	Direttore Finanziario
0904 - Scuole Primarie	09046 - Scuola Elementare Milano Due	09040330 - Rimborso di quota capitale di mutui e prestiti	36.500,00		36.500,00	Direttore Finanziario
09046 - Scuola Elementare Milano Due Totale			110.100,00	-	110.100,00	
0904 - Scuole Primarie	09048 - Scuola Elementare Redecesio (Sabin)	09040160 - Interessi passivi e oneri finanziari diversi	3.000,00		3.000,00	Direttore Finanziario
0904 - Scuole Primarie	09048 - Scuola Elementare Redecesio (Sabin)	09040330 - Rimborso di quota capitale di mutui e prestiti	11.000,00		11.000,00	Direttore Finanziario
09048 - Scuola Elementare Redecesio (Sabin) Totale			14.000,00	-	14.000,00	
0904 - Scuole Primarie Totale			819.800,00	-	819.800,00	

Centri di Costo	Centri di Costo Elementari	Capitolo	Budget spese 2012	Variazioni confermate 2012	Budget attuale 2012	Responsabile del Capitolo
0905 - Scuole Secondarie	09051 - Scuole Medie e Superiori	09050131 - Utenze e canoni	282.000,00		282.000,00	Direttore Serv.educ.Cult.e Rapp.con il citt.
0905 - Scuole Secondarie	09051 - Scuole Medie e Superiori	09050160 - Interessi passivi e oneri finanziari diversi	3.000,00		3.000,00	Direttore Finanziario
0905 - Scuole Secondarie	09051 - Scuole Medie e Superiori	09050330 - Rimborso di quota capitale di mutui e prestiti	10.000,00		10.000,00	Direttore Finanziario
0905 - Scuole Secondarie	09051 - Scuole Medie e Superiori	09051120 - Acquisto beni di consumo	2.000,00		2.000,00	Direttore Serv.educ.Cult.e Rapp.con il citt.
0905 - Scuole Secondarie	09051 - Scuole Medie e Superiori	09051152 - Contributi	118.000,00		118.000,00	Direttore Serv.educ.Cult.e Rapp.con il citt.
0905 - Scuole Secondarie	09051 - Scuole Medie e Superiori	09051399 - Spese per altre prestazioni di servizio	23.000,00		23.000,00	Direttore Serv.educ.Cult.e Rapp.con il citt.
09051 - Scuole Medie e Superiori Totale			438.000,00	-	438.000,00	
0905 - Scuole Secondarie	09053 - Scuola Media "Silone"	09050131 - Utenze e canoni	40.500,00		40.500,00	Direttore Serv.educ.Cult.e Rapp.con il citt.
0905 - Scuole Secondarie	09053 - Scuola Media "Silone"	09050160 - Interessi passivi e oneri finanziari diversi	2.000,00		2.000,00	Direttore Finanziario
0905 - Scuole Secondarie	09053 - Scuola Media "Silone"	09050330 - Rimborso di quota capitale di mutui e prestiti	6.000,00		6.000,00	Direttore Finanziario
09053 - Scuola Media "Silone" Totale			48.500,00	-	48.500,00	
0905 - Scuole Secondarie	09054 - Scuola Media "Leopardi"	09050160 - Interessi passivi e oneri finanziari diversi	33.500,00		33.500,00	Direttore Finanziario
0905 - Scuole Secondarie	09054 - Scuola Media "Leopardi"	09050330 - Rimborso di quota capitale di mutui e prestiti	108.000,00		108.000,00	Direttore Finanziario
09054 - Scuola Media "Leopardi" Totale			141.500,00	-	141.500,00	
0905 - Scuole Secondarie	09056 - Scuola Superiore San Raffaele	09050131 - Utenze e canoni	7.000,00		7.000,00	Direttore Serv.educ.Cult.e Rapp.con il citt.
09056 - Scuola Superiore San Raffaele Totale			7.000,00	-	7.000,00	
0905 - Scuole Secondarie	09057 - Scuola Media Milano Due (Sabin)	09050131 - Utenze e canoni	35.000,00		35.000,00	Direttore Serv.educ.Cult.e Rapp.con il citt.

Centri di Costo	Centri di Costo Elementari	Capitolo	Budget spese 2012	Variazioni confermate 2012	Budget attuale 2012	Responsabile del Capitolo
0905 - Scuole Secondarie	09057 - Scuola Media Milano Due (Sabin)	09050160 - Interessi passivi e oneri finanziari diversi	5.500,00		5.500,00	Direttore Finanziario
0905 - Scuole Secondarie	09057 - Scuola Media Milano Due (Sabin)	09050330 - Rimborso di quota capitale di mutui e prestiti	14.400,00		14.400,00	Direttore Finanziario
09057 - Scuola Media Milano Due (Sabin) Totale			54.900,00	-	54.900,00	
0905 - Scuole Secondarie Totale			689.900,00	-	689.900,00	
0906 - Refezione	0906 - Refezione	09060138 - Spese funzionamento uffici	1.500,00		1.500,00	Direttore Serv.educ.Cult.e Rapp.con il citt.
0906 - Refezione	0906 - Refezione	09060311 - Mensa scolastica	785.000,00		785.000,00	Direttore Serv.educ.Cult.e Rapp.con il citt.
0906 - Refezione Totale			786.500,00	-	786.500,00	
0906 - Refezione Totale			786.500,00	-	786.500,00	
0907 - Sport e Tempo Libero	09071 - Ufficio Promozione	09070110 - Personale sezione sport e tempo libero	162.000,00		162.000,00	Direttore Centrale e Controllo di Gestione
0907 - Sport e Tempo Libero	09071 - Ufficio Promozione	09070120 - Acquisto beni di consumo	5.000,00		5.000,00	Direttore Serv.educ.Cult.e Rapp.con il citt.
0907 - Sport e Tempo Libero	09071 - Ufficio Promozione	09070170 - Imposte e tasse	11.000,00		11.000,00	Direttore Centrale e Controllo di Gestione
09071 - Ufficio Promozione Totale			178.000,00			
0907 - Sport e Tempo Libero	09072 - Manifestazioni e promozione sportiva	09070131 - Utenze e canoni	1.000,00		1.000,00	Direttore Serv.educ.Cult.e Rapp.con il citt.
0907 - Sport e Tempo Libero	09072 - Manifestazioni e promozione sportiva	09070310 - Organizzazione manifestazioni e convegni	30.000,00	- 4.900,00	25.100,00	Direttore Serv.educ.Cult.e Rapp.con il citt.
0907 - Sport e Tempo Libero	09072 - Manifestazioni e promozione sportiva	09070399 - Spese per altre prestazioni di servizi	12.500,00	4.900,00	17.400,00	Direttore Serv.educ.Cult.e Rapp.con il citt.
09072 - Manifestazioni e promozione sportiva Totale			43.500,00			

Centri di Costo	Centri di Costo Elementari	Capitolo	Budget spese 2012	Variazioni confermate 2012	Budget attuale 2012	Responsabile del Capitolo
0907 - Sport e Tempo Libero	09075 - Palasegrate	09070131 - Utenze e canoni	9.000,00		9.000,00	Direttore Serv.educ.Cult.e Rapp.con il citt.
09075 - Palasegrate Totale			9.000,00	-	9.000,00	
0907 - Sport e Tempo Libero Totale			230.500,00	-	230.500,00	
0908 - Biblioteche comunali	09081 - Biblioteche comunali	09080120 - Acquisto beni di consumo	35.000,00		35.000,00	Direttore Serv.educ.Cult.e Rapp.con il citt.
0908 - Biblioteche comunali	09081 - Biblioteche comunali	09080131 - Utenze e canoni	2.000,00		2.000,00	Direttore Serv.educ.Cult.e Rapp.con il citt.
0908 - Biblioteche comunali	09081 - Biblioteche comunali	09080138 - Spese funzionamento uffici	2.000,00		2.000,00	Direttore Serv.educ.Cult.e Rapp.con il citt.
0908 - Biblioteche comunali	09081 - Biblioteche comunali	09080250 - Acquisto beni mobili, macchinari e attrezzature	400.300,00		400.300,00	Direttore Serv.educ.Cult.e Rapp.con il citt.
0908 - Biblioteche comunali	09081 - Biblioteche comunali	09080310 - Organizzazione manifestazioni e convegni	6.000,00	- 920,00	5.080,00	Direttore Serv.educ.Cult.e Rapp.con il citt.
0908 - Biblioteche comunali	09081 - Biblioteche comunali	09080399 - Spese per altre prestazioni di servizi	86.000,00	920,00	86.920,00	Direttore Serv.educ.Cult.e Rapp.con il citt.
0908 - Biblioteche comunali	09081 - Biblioteche comunali	09081399 - Spese per altre prestazioni di servizio	30.000,00		30.000,00	Direttore Centrale e Controllo di Gestione
0908 - Biblioteche comunali	09081 - Biblioteche comunali	09090110 - Personale ufficio cultura e biblioteca	221.000,00		221.000,00	Direttore Centrale e Controllo di Gestione
0908 - Biblioteche comunali	09081 - Biblioteche comunali	09090170 - Imposte e tasse	15.000,00		15.000,00	Direttore Centrale e Controllo di Gestione
09081 - Biblioteche comunali Totale			797.300,00	-	797.300,00	
0908 - Biblioteche comunali Totale			797.300,00	-	797.300,00	
0909 - Attivita' culturali	09092 - Attività Culturali	09090120 - Acquisto beni di consumo	2.000,00		2.000,00	Direttore Serv.educ.Cult.e Rapp.con il citt.
0909 - Attivita' culturali	09092 - Attività Culturali	09090310 - Organizzazione manifestazioni e convegni	82.000,00	- 3.600,00	78.400,00	Direttore Serv.educ.Cult.e Rapp.con il citt.
0909 - Attivita' culturali	09092 - Attività Culturali	09090399 - Spese per altre prestazioni di servizi	85.000,00	3.600,00	88.600,00	Direttore Serv.educ.Cult.e Rapp.con il citt.
0909 - Attivita' culturali Totale			169.000,00	-	169.000,00	
09092 - Attività Culturali Totale			169.000,00	-	169.000,00	

Centri di Costo	Centri di Costo Elementari	Capitolo	Budget spese 2012	Variazioni confermate 2012	Budget attuale 2012	Responsabile del Capitolo
0910 - Cooperazioni internaz. e associazionismo	09101 - Cooperazioni internazionali	09100120 - Acquisto beni di consumo	500,00		500,00	Direttore Serv.educ.Cult.e Rapp.con il citt.
0910 - Cooperazioni internaz. e associazionismo	09101 - Cooperazioni internazionali	09100152 - Contributi	500,00		500,00	Direttore Serv.educ.Cult.e Rapp.con il citt.
0910 - Cooperazioni internaz. e associazionismo	09101 - Cooperazioni internazionali	09100399 - Spese per altre prestazioni di servizi	19.000,00		19.000,00	Direttore Serv.educ.Cult.e Rapp.con il citt.
09101 - Cooperazioni internazionali Totale			20.000,00	-	20.000,00	
0910 - Cooperazioni internaz. e associazionismo	09103 - Volontariato	09103120 - Acquisto beni di consumo	500,00		500,00	Direttore Serv.educ.Cult.e Rapp.con il citt.
0910 - Cooperazioni internaz. e associazionismo	09103 - Volontariato	09103152 - Contributi	20.000,00		20.000,00	Direttore Serv.educ.Cult.e Rapp.con il citt.
0910 - Cooperazioni internaz. e associazionismo	09103 - Volontariato	09103310 - Organizzazione manifestazioni e convegni	10.000,00		10.000,00	Direttore Serv.educ.Cult.e Rapp.con il citt.
09103 - Volontariato Totale			30.500,00	-	30.500,00	
0910 - Cooperazioni internaz. e associazionismo Totale			50.500,00	-	50.500,00	
Totale spese - CDR 01 Direzione Servizi Educativi, Culturali e Rapporti con il cittadino			7.524.400,00	1.000,00	7.525.400,00	

SPESE PER TIPOLOGIA - CDR 01				
Codice	Conto	BUDGET SPESE 2012	Variazioni Confermate 2012	Bdg attuale 2012
A0101	PERSONALE	1.690.900,00		1.690.900,00
A0201	ACQUISTO BENI DI CONSUMO	125.000,00		125.000,00
A0301	UTENZE E CANONI	953.000,00	21.000,00	974.000,00
A0303	SPESE ORGANI ISTITUZIONALI	58.000,00		58.000,00
A0306	SPESE COMUNICAZIONE ESTERNA	35.000,00		35.000,00
A0308	SPESE FUNZIONAMENTO UFFICI	55.000,00		55.000,00
A0309	SERVIZI SOCIALI	1.450.000,00	-20.000,00	1.430.000,00
A0310	ORGANIZZAZIONE MANIFESTAZIONI E CONVEGNI	238.000,00	- 9.420,00	228.580,00
A0311	MENSA SCOLASTICA	785.000,00		785.000,00
A0399	SPESE PER ALTRE PRESTAZIONI DI SERVIZI	484.500,00	9.420,00	493.920,00
A0401	UTILIZZO BENI DI TERZI	5.500,00		5.500,00
A0502	CONTRIBUTI	310.500,00		310.500,00
A0601	INTERESSI PASSIVI E ONERI FINANZIARI	191.800,00		191.800,00
A0701	IMPOSTE E TASSE	105.000,00		105.000,00
B0501	ACQUISTO BENI MOBILI MACCHINARI E ATTREZZATURE	550.300,00		550.300,00
C0301	RIMBORSO DI QUOTA CAPITALE DI MUTUI E PRESTITI	486.900,00		486.900,00
I	Totale spese	7.524.400,00	1.000,00	7.525.400,00

02 DIREZIONE CENTRALE E CONTROLLO DI GESTIONE

DIREZIONE CENTRALE E CONTROLLO DI GESTIONE

NUOVO OBIETTIVO

SINDACO: ADRIANO ALESSANDRINI

DIRIGENTE: AVV. LAURA ALDINI

PROGRAMMA RELAZIONE PREVISIONALE E PROGRAMMATICA BILANCIO DI PREVISIONE ANNO 2012:

NR. 01 - AMMINISTRAZIONE E SERVIZI DI SEDE

N.	OBIETTIVO GENERALE	COLLEGAMENTO PROGRAMMA DI MANDATO	OBIETTIVO GESTIONALE PEG ANNO 2012
13	Migliorare la qualità dei servizi erogati dal Comune	Segrate: un comune più vicino al cittadino	Elaborazione nuovo regolamento comunale sui procedimenti amministrativi

DIREZIONE CENTRALE E CONTROLLO DI GESTIONE

ASSESSORE: Sindaco				DIRIGENTE: Avv. Laura Aldini											
PROGRAMMA: 01 - Amministrazione e servizi di sede				CENTRO DI COSTO ELEMENTARE:											
OBIETTIVO GENERALE: Migliorare la qualità dei servizi erogati dal Comune				COLLEGAMENTO PROGRAMMA DI MANDATO: Segrate: una comune più vicino al cittadino											
<u>OBIETTIVO GESTIONALE N. 13</u> - Elaborazione nuovo regolamento comunale sui procedimenti amministrativi															
PESO: 1%															
n.	Fasi	Responsabile	Data prevista	G	F	M	A	M	G	L	A	S	O	N	D
1	Confronto con il Segretario Generale per negoziare la tempistica dell'obiettivo	L. Aldini	31/07/12												
2	Mappatura, studio e analisi dei procedimenti di competenza	L. Aldini	31/08/12												
3	Individuazione dei procedimenti specificando: la scadenza, il responsabile ed eventuali altre indicazioni utili	L. Aldini	15/09/12												
4	Restituzione delle schede dei procedimenti del Settore al Segretario Generale	L. Aldini	30/09/12												
<u>Risorse finanziarie:</u>				<u>Risorse umane coinvolte:</u>											
<u>Descrizione obiettivo:</u>															
INDICATORE DI RISULTATO															
Denominazione				Unità di misura				Valore iniziale				Target			
consegna delle schede di settore complete al Segretario Generale nei tempi (entro 30/09/2012)				on/off				off				on (entro 30/09/2012)			

PESATURA OBIETTIVI GESTIONALI

CDR 02 – DIREZIONE CENTRALE E CONTROLLO DI GESTIONE			
Nr. Ob.	Descrizione obiettivo	Peso assegnato con delibera di PEG n. 76 del 31/05/2012	Nuovo peso
1	Avvio di un Centro Diurno Anziani	5	5
2	Avvio di un progetto sperimentale per disabili gravi volto a favorire la socializzazione	15	15
3	Ammodernamento tecnologico PC	5	5
4	Sito istituzionale – funzionalità aggiuntive	10	10
5	Progetto no-carta - riorganizzazione e ammodernamento sistema stampanti	5	5
6	Assunzione degli incarichi di difesa in giudizio e dell'attività di consulenza al fine di contribuire al contenimento della spesa corrente	5	5
7	Digitalizzare l'archivio delle procedure relative alla formazione e all'aggiornamento del personale	5	5
8	Affidamento del nuovo appalto del servizio di pulizie degli edifici comunali	5	5
9	Aggiornamento del Regolamento per la disciplina dei contratti dell'Ente	5	5
10	Istituzione dell'Imposta Municipale Propria - riorganizzazione degli archivi informatici	10	10
11	Istituzione nuovo tributo comunale sui rifiuti e sui servizi	15	14
12	Partecipazione alla lotta all'evasione erariale	15	15
13	Elaborazione nuovo regolamento comunale sui procedimenti amministrativi		1
Totale		100	100

Budget Contabile entrate 2012 - CDR 02 Direzione Centrale e Controllo di Gestione

Centri di Costo	Centri di Costo Elementari	Capitolo	Budget entrate 2012	Variazioni confermate 2012	Budget attuale 2012	Responsabile del Capitolo
0201 - Direzione Centrale	02012 - Amministrazione e Gestione del personale	02010300 - Proventi mensa dipendenti comunali	40.000,00		40.000,00	Direttore Centrale e Controllo di Gestione
02012 - Amministrazione e Gestione del personale Totale			40.000,00	-	40.000,00	
0201 - Direzione Centrale Totale			40.000,00	-	40.000,00	
0202 - Attivita' legali	02021 - Legale	02020300 - Risarcimenti derivanti da procedimenti legali	10.000,00		10.000,00	Direttore Centrale e Controllo di Gestione
02021 - Legale Totale			10.000,00	-	10.000,00	
0202 - Attivita' legali	02022 - Contratti	03040300 - Diritti di rogito	65.000,00		65.000,00	Direttore Centrale e Controllo di Gestione
02022 - Contratti Totale			65.000,00	-	65.000,00	
0202 - Attivita' legali Totale			75.000,00	-	75.000,00	
0205 - Demanio e Patrimonio	02052 - Gestione Patrimoniale	02050300 - Canoni occupazione spazi ede aree pubbliche	600.000,00		600.000,00	Direttore Centrale e Controllo di Gestione
0205 - Demanio e Patrimonio	02052 - Gestione Patrimoniale	02050310 - Fitti reali e canoni di locazione	250.000,00		250.000,00	Direttore Centrale e Controllo di Gestione
0205 - Demanio e Patrimonio	02052 - Gestione Patrimoniale	02050330 - Proventi concessione servizio distribuzione gas metano	423.500,00		423.500,00	Direttore Centrale e Controllo di Gestione
0205 - Demanio e Patrimonio	02052 - Gestione Patrimoniale	02050400 - Alienazione appartamenti	500.000,00		500.000,00	Direttore Centrale e Controllo di Gestione
02052 - Gestione Patrimoniale Totale			1.773.500,00	-	1.773.500,00	
0205 - Demanio e Patrimonio Totale			1.773.500,00	-	1.773.500,00	
0207 - Tributi	0207 - Tributi	02070100 - Imposta comunale sulla pubblicità	1.350.000,00		1.350.000,00	Direttore Centrale e Controllo di Gestione
0207 - Tributi	0207 - Tributi	02070125 - Imposta Comunale Immobiliare - quote arretrate	700.000,00		700.000,00	Direttore Centrale e Controllo di Gestione
0207 - Tributi	0207 - Tributi	02070130 - Tassa Occupazione Spazi ed Aree Pubbliche - permanente	110.000,00		110.000,00	Direttore Centrale e Controllo di Gestione
0207 - Tributi	0207 - Tributi	02070135 - Tassa Occupazione Spazi ed Aree Pubbliche - temporanea	60.000,00		60.000,00	Direttore Centrale e Controllo di Gestione
0207 - Tributi	0207 - Tributi	02070140 - Tassa smaltimento rifiuti solidi urbani	5.000.000,00		5.000.000,00	Direttore Centrale e Controllo di Gestione

Centri di Costo	Centri di Costo Elementari	Capitolo	Budget entrate 2012	Variazioni confermate 2012	Budget attuale 2012	Responsabile del Capitolo
0207 - Tributi	0207 - Tributi	02070145 - Tassa Smaltimento Rifiuti Solidi Urbani - quote arretrate	400.000,00		400.000,00	Direttore Centrale e Controllo di Gestione
0207 - Tributi	0207 - Tributi	02070150 - Tassa giornaliera smaltimento rifiuti solidi urbani -	3.000,00		3.000,00	Direttore Centrale e Controllo di Gestione
0207 - Tributi	0207 - Tributi	02070155 - Tassa smaltimento rifiuti solidi urbani - addizionale erariale	540.000,00		540.000,00	Direttore Centrale e Controllo di Gestione
0207 - Tributi	0207 - Tributi	02070160 - Diritti sulle Pubbliche Affissioni	75.000,00		75.000,00	Direttore Centrale e Controllo di Gestione
0207 - Tributi	0207 - Tributi	02070200 - Imposta Municipale Immobili	13.425.000,00	-3.045.000,00	10.380.000,00	Direttore Centrale e Controllo di Gestione
0207 - Tributi	0207 - Tributi	02070250 - Imposta Municipale Unica "Sforzo Fiscale"	0,00	3.045.000,00	3.045.000,00	Direttore Centrale e Controllo di Gestione
0207 - Tributi Totale			21.663.000,00	-	21.663.000,00	
0207 - Tributi Totale			21.663.000,00	-	21.663.000,00	
0208 - Economato	02083 - Assicurazioni	02080300 - Rimborsi derivanti da risarcimenti danni	25.000,00		25.000,00	Direttore Centrale e Controllo di Gestione
02083 - Assicurazioni Totale			25.000,00	-	25.000,00	
0208 - Economato Totale			25.000,00	-	25.000,00	
0209 - Servizi alla persona	02091 - Ufficio Servizi Sociali	02090300 - Fitti attivi	115.000,00		115.000,00	Direttore Centrale e Controllo di Gestione
0209 - Servizi alla persona	02091 - Ufficio Servizi Sociali	02090320 - Contributo regionale sostegno affitto	130.000,00		130.000,00	Direttore Centrale e Controllo di Gestione
0209 - Servizi alla persona	02091 - Ufficio Servizi Sociali	02091200 - Trasferimenti accordo di programma Piano di Zona L. 328/2000	101.200,00	-101.200,00	0,00	Direttore Centrale e Controllo di Gestione
02091 - Ufficio Servizi Sociali Totale			346.200,00	- 101.200,00	245.000,00	
0209 - Servizi alla persona	02093 - Servizi ai minori e alle famiglie	02093200 - Contributo regionale per minori	79.000,00		79.000,00	Direttore Centrale e Controllo di Gestione
0209 - Servizi alla persona	02093 - Servizi ai minori e alle famiglie	02093300 - Proventi centro diurno estivo - servizio rilevante ai fini IVA	30.000,00		30.000,00	Direttore Centrale e Controllo di Gestione
02093 - Servizi ai minori e alle famiglie Totale			109.000,00	-	109.000,00	
0209 - Servizi alla persona	02094 - Servizi ai diversamente abili	02094200 - Contributo regionale a favore di privati per eliminazione barriere architettoniche	15.000,00		15.000,00	Direttore Centrale e Controllo di Gestione
0209 - Servizi alla persona	02094 - Servizi ai diversamente abili	02094210 - Contributo L. 162/98	15.000,00		15.000,00	Direttore Centrale e Controllo di Gestione

Centri di Costo	Centri di Costo Elementari	Capitolo	Budget entrate 2012	Variazioni confermate 2012	Budget attuale 2012	Responsabile del Capitolo
0209 - Servizi alla persona	02094 - Servizi ai diversamente abili	02094300 - Proventi Centro Diurno Disabili	310.000,00		310.000,00	Direttore Centrale e Controllo di Gestione
02094 - Servizi ai diversamente abili Totale			340.000,00	-	340.000,00	
0209 - Servizi alla persona	02095 - Servizi agli anziani	02090310 - Proventi derivanti da sponsorizzazioni	5.000,00		5.000,00	Direttore Centrale e Controllo di Gestione
0209 - Servizi alla persona	02095 - Servizi agli anziani	02095200 - Contributo regionale servizi socio-assistenziali anziani	64.000,00		64.000,00	Direttore Centrale e Controllo di Gestione
0209 - Servizi alla persona	02095 - Servizi agli anziani	02095300 - Proventi servizi socio-assistenziali anziani	32.000,00		32.000,00	Direttore Centrale e Controllo di Gestione
0209 - Servizi alla persona	02095 - Servizi agli anziani	02095310 - Proventi servizio assistenza domiciliare	36.000,00		36.000,00	Direttore Centrale e Controllo di Gestione
0209 - Servizi alla persona	02095 - Servizi agli anziani	02095320 - Rimborso spese servizi sociali	45.000,00		45.000,00	Direttore Centrale e Controllo di Gestione
0209 - Servizi alla persona Totale			977.200,00	- 101.200,00	876.000,00	
			182.000,00	-	182.000,00	
0299 - Valori Comuni CDR 02	0299 - Valori Comuni CDR 02	02990310 - Dividendo C.A.P. Holding S.p.A.	75.000,00		75.000,00	Direttore Centrale e Controllo di Gestione
0299 - Valori Comuni CDR 02 Totale			75.000,00	-	75.000,00	
0299 - Valori Comuni CDR 02 Totale			75.000,00	-	75.000,00	
0303 - Amministrazione personale	03031 - Amministrazione e gestione	03030310 - Introiti e rimborsi diversi personale	30.000,00		30.000,00	Direttore Centrale e Controllo di Gestione
03031 - Amministrazione e gestione Totale			30.000,00	-	30.000,00	
0303 - Amministrazione personale Totale			30.000,00	-	30.000,00	
Totale entrate - CDR 02 Direzione Centrale e Controllo di Gestione			24.658.700,00	-101.200,00	24.557.500,00	

Budget Contabile spese 2012 - CDR 02 Direzione Centrale e Controllo di Gestione						
Centri di Costo	Centri di Costo Elementari	Capitolo	Budget spese 2012	Variazioni confermate 2012	Budget attuale 2012	Responsabile del Capitolo
0201 - Direzione Centrale	0201 - Amministrazione e Gestione	02010131 - Utenze e canoni	20.300,00		20.300,00	Direttore Centrale e Controllo di Gestione
0201 - Direzione Centrale	0201 - Amministrazione e Gestione	02010180 - Oneri straordinari di gestione	0,00	300.000,00	300.000,00	Direttore Centrale e Controllo di Gestione
0201 - Direzione Centrale	0201 - Amministrazione e Gestione	02990110 - Personale direzione Centrale	765.500,00		765.500,00	Direttore Centrale e Controllo di Gestione
0201 - Direzione Centrale	0201 - Amministrazione e Gestione	02990170 - Imposte e tasse	51.000,00		51.000,00	Direttore Centrale e Controllo di Gestione
0201 - Amministrazione e Gestione Totale			836.800,00	300.000,00	1.136.800,00	
0201 - Direzione Centrale	02012 - Amministrazione e Gestione del personale	02012133 - Spese per organi istituzionali	17.000,00		17.000,00	Direttore Centrale e Controllo di Gestione
02012 - Amministrazione e Gestione del personale Totale			17.000,00	-	17.000,00	
0201 - Direzione Centrale Totale			853.800,00	300.000,00	1.153.800,00	
0202 - Attivita' legali	02021 - Legale	02020132 - Consulenze, incarichi	90.000,00		90.000,00	Direttore Centrale e Controllo di Gestione
02021 - Legale Totale			90.000,00	-	90.000,00	
0202 - Attivita' legali	02022 - Contratti	02020170 - Imposte e tasse	8.000,00		8.000,00	Direttore Centrale e Controllo di Gestione
0202 - Attivita' legali	02022 - Contratti	02021120 - Acquisto beni di consumo	1.000,00		1.000,00	Direttore Centrale e Controllo di Gestione
02022 - Contratti Totale			9.000,00	-	9.000,00	
0202 - Attivita' legali Totale			99.000,00	-	99.000,00	
0203 - Programmazione e controllo	0203 - Programmazione e controllo	02030120 - Acquisto beni di consumo	500,00		500,00	Direttore Centrale e Controllo di Gestione
0203 - Programmazione e controllo Totale			500,00			
0203 - Programmazione e controllo	02031 - Qualità	02031151 - Trasferimenti correnti	600,00		600,00	Direttore Centrale e Controllo di Gestione

Centri di Costo	Centri di Costo Elementari	Capitolo	Budget spese 2012	Variazioni confermate 2012	Budget attuale 2012	Responsabile del Capitolo
0203 - Programmazione e controllo	02031 - Qualità	02031399 - Spese per altre prestazioni di servizio	17.000,00		17.000,00	Direttore Centrale e Controllo di Gestione
02031 - Qualità Totale			17.600,00	-	17.600,00	
0203 - Programmazione e controllo Totale			18.100,00	-	18.100,00	
0204 - Sistemi informativi	0204 - Sistemi informativi	02040110 - Personale sezione CED	145.000,00		145.000,00	Direttore Centrale e Controllo di Gestione
0204 - Sistemi informativi	0204 - Sistemi informativi	02040120 - Acquisto beni di consumo	18.000,00		18.000,00	Direttore Centrale e Controllo di Gestione
0204 - Sistemi informativi	0204 - Sistemi informativi	02040138 - Spese funzionamento ufficio	300.000,00		300.000,00	Direttore Centrale e Controllo di Gestione
0204 - Sistemi informativi	0204 - Sistemi informativi	02040170 - Imposte e tasse	9.000,00		9.000,00	Direttore Centrale e Controllo di Gestione
0204 - Sistemi informativi Totale			472.000,00	-	472.000,00	
0204 - Sistemi informativi Totale			472.000,00	-	472.000,00	
0205 - Demanio e Patrimonio	02052 - Gestione Patrimoniale	02050140 - Utilizzo beni di terzi	88.000,00		88.000,00	Direttore Centrale e Controllo di Gestione
0205 - Demanio e Patrimonio	02052 - Gestione Patrimoniale	02052120 - Acquisto beni di consumo	1.000,00		1.000,00	Direttore Centrale e Controllo di Gestione
0205 - Demanio e Patrimonio	02052 - Gestione Patrimoniale	02052131 - Utenze e canoni	79.500,00	10.000,00	89.500,00	Direttore Centrale e Controllo di Gestione
0205 - Demanio e Patrimonio	02052 - Gestione Patrimoniale	02052132 - Consulenze, incarichi	28.000,00		28.000,00	Direttore Centrale e Controllo di Gestione
0205 - Demanio e Patrimonio	02052 - Gestione Patrimoniale	02052135 - Manutenzioni ordinarie	30.000,00		30.000,00	Direttore Ambiente, Territorio e LL.PP.
0205 - Demanio e Patrimonio	02052 - Gestione Patrimoniale	02052160 - Interessi passivi e oneri finanziari diversi	18.000,00		18.000,00	Direttore Finanziario
0205 - Demanio e Patrimonio	02052 - Gestione Patrimoniale	02052330 - Rimborso quote di capitale di mutui e interessi	73.000,00		73.000,00	Direttore Finanziario
02052 - Gestione Patrimoniale Totale			317.500,00	10.000,00	327.500,00	
0205 - Demanio e Patrimonio	02053 - Gestione Condomini	02053135 - Manutenzioni ordinarie	110.000,00	-20.000,00	90.000,00	Direttore Centrale e Controllo di Gestione
02053 - Gestione Condomini Totale			110.000,00	20.000,00	90.000,00	

Centri di Costo	Centri di Costo Elementari	Capitolo	Budget spese 2012	Variazioni confermate 2012	Budget attuale 2012	Responsabile del Capitolo
0205 - Demanio e Patrimonio	02054 - Alloggi Comunali	02052131 - Utenze e canoni	15.000,00	10.000,00	25.000,00	Direttore Centrale e Controllo di Gestione
02054 - Alloggi Comunali Totale			15.000,00	10.000,00	25.000,00	
0205 - Demanio e Patrimonio Totale			442.500,00	-	442.500,00	
0206 - Gare	0206 - Gare	02060120 - Acquisto beni di consumo	1.000,00		1.000,00	Direttore Centrale e Controllo di Gestione
0206 - Gare	0206 - Gare	02060134 - Spese gestione automezzi	21.500,00	-46,40	21.453,60	Direttore Centrale e Controllo di Gestione
0206 - Gare	0206 - Gare	02060138 - Spese funzionamenti ufficio	5.000,00	46,40	5.046,40	Direttore Centrale e Controllo di Gestione
0206 - Gare	0206 - Gare	02060140 - Utilizzo beni di terzi	4.500,00		4.500,00	Direttore Ambiente, Territorio e LL.PP.
0206 - Gare	0206 - Gare	02060170 - Imposte e tasse	4.500,00		4.500,00	Direttore Centrale e Controllo di Gestione
0206 - Gare Totale			36.500,00	-	36.500,00	
0206 - Gare Totale			36.500,00	-	36.500,00	
0207 - Tributi	0207 - Tributi	02070110 - Personale sezione tributi/programazione e controllo	115.000,00		115.000,00	Direttore Centrale e Controllo di Gestione
0207 - Tributi	0207 - Tributi	02070138 - Spese funzionamento ufficio	30.000,00		30.000,00	Direttore Centrale e Controllo di Gestione
0207 - Tributi	0207 - Tributi	02070170 - Imposte e tasse	7.500,00		7.500,00	Direttore Centrale e Controllo di Gestione
0207 - Tributi	0207 - Tributi	02070180 - Oneri straordinari gestione corrente	150.000,00		150.000,00	Direttore Centrale e Controllo di Gestione
0207 - Tributi	0207 - Tributi	02070399 - Spese per altre prestazioni di servizi	800.000,00		800.000,00	Direttore Centrale e Controllo di Gestione
0207 - Tributi Totale			1.102.500,00	-	1.102.500,00	
0207 - Tributi Totale			1.102.500,00	-	1.102.500,00	
0208 - Economato	02082 - Acquisti beni e servizi	02080120 - Acquisto beni di consumo	20.000,00		20.000,00	Direttore Centrale e Controllo di Gestione
0208 - Economato	02082 - Acquisti beni e servizi	02080138 - Spese funzionamento ufficio	10.000,00	3.000,00	13.000,00	Direttore Centrale e Controllo di Gestione

Centri di Costo	Centri di Costo Elementari	Capitolo	Budget spese 2012	Variazioni confermate 2012	Budget attuale 2012	Responsabile del Capitolo
0208 - Economato	02082 - Acquisti beni e servizi	02080140 - Utilizzo beni di terzi	17.000,00		17.000,00	Direttore Centrale e Controllo di Gestione
0208 - Economato	02082 - Acquisti beni e servizi	02080399 - Spese per altre prestazioni di servizi	1.000,00		1.000,00	Direttore Centrale e Controllo di Gestione
02082 - Acquisti beni e servizi Totale			48.000,00	3.000,00	51.000,00	
0208 - Economato	02083 - Assicurazioni	02080134 - Assicurazioni	210.000,00	-13.000,00	197.000,00	Direttore Centrale e Controllo di Gestione
02083 - Assicurazioni Totale			210.000,00	13.000,00	197.000,00	
0208 - Economato Totale			258.000,00	10.000,00	248.000,00	
0209 - Servizi alla persona	02091 - Ufficio Servizi Sociali	02090138 - Spese funzionamento ufficio	1.400,00		1.400,00	Direttore Centrale e Controllo di Gestione
0209 - Servizi alla persona	02091 - Ufficio Servizi Sociali	02090152 - Contributi	300.000,00		300.000,00	Direttore Centrale e Controllo di Gestione
0209 - Servizi alla persona	02091 - Ufficio Servizi Sociali	02091100 - Personale servizi sociali	273.000,00		273.000,00	Direttore Centrale e Controllo di Gestione
0209 - Servizi alla persona	02091 - Ufficio Servizi Sociali	02091131 - Utenze e canoni	0,00	5.000,00	5.000,00	Direttore Centrale e Controllo di Gestione
0209 - Servizi alla persona	02091 - Ufficio Servizi Sociali	02091132 - Consulenze, incarichi	3.000,00		3.000,00	Direttore Centrale e Controllo di Gestione
0209 - Servizi alla persona	02091 - Ufficio Servizi Sociali	02091170 - Imposte e tasse	18.000,00		18.000,00	Direttore Centrale e Controllo di Gestione
02091 - Ufficio Servizi Sociali Totale			595.400,00	5.000,00	600.400,00	
0209 - Servizi alla persona	02093 - Servizi ai minori e alle famiglie	02093131 - Utenze e canoni	0,00	5.000,00	5.000,00	Direttore Centrale e Controllo di Gestione
0209 - Servizi alla persona	02093 - Servizi ai minori e alle famiglie	02093139 - Spese per servizi sociali	1.402.000,00	33.900,00	1.435.900,00	Direttore Centrale e Controllo di Gestione
0209 - Servizi alla persona	02093 - Servizi ai minori e alle famiglie	02093152 - Contributi	150.000,00		150.000,00	Direttore Centrale e Controllo di Gestione
0209 - Servizi alla persona	02093 - Servizi ai minori e alle famiglie	02097131 - Utenze e canoni	3.000,00	5.000,00	8.000,00	Direttore Centrale e Controllo di Gestione
02093 - Servizi ai minori e alle famiglie Totale			1.555.000,00	43.900,00	1.598.900,00	

Centri di Costo	Centri di Costo Elementari	Capitolo	Budget spese 2012	Variazioni confermate 2012	Budget attuale 2012	Responsabile del Capitolo
0209 - Servizi alla persona	02094 - Servizi ai diversamente abili	02094139 - Spese per servizi sociali	641.600,00	-26.800,00	614.800,00	Direttore Centrale e Controllo di Gestione
0209 - Servizi alla persona	02094 - Servizi ai diversamente abili	02094152 - Contributi	20.000,00		20.000,00	Direttore Centrale e Controllo di Gestione
02094 - Servizi ai diversamente abili Totale			661.600,00	26.800,00	634.800,00	
0209 - Servizi alla persona	02095 - Servizi agli anziani	02090160 - Interessi passivi e oneri finanziari diversi	9.800,00		9.800,00	Direttore Finanziario
0209 - Servizi alla persona	02095 - Servizi agli anziani	02090330 - Rimborso quote capitale di mutui e prestiti	35.500,00		35.500,00	Direttore Finanziario
	02095 - Servizi agli anziani	02095131 - Utenze e canoni	0,00	2.000,00	2.000,00	Direttore Centrale e Controllo di Gestione
0209 - Servizi alla persona	02095 - Servizi agli anziani	02095139 - Spese per servizi sociali	714.000,00	5.000,00	719.000,00	Direttore Centrale e Controllo di Gestione
0209 - Servizi alla persona	02095 - Servizi agli anziani	02095152 - Contributi	50.000,00		50.000,00	Direttore Centrale e Controllo di Gestione
02095 - Servizi agli anziani Totale			809.300,00	7.000,00	816.300,00	
0209 - Servizi alla persona	02096 - Inclusione sociale	02094139 - Spese per servizi sociali	167.000,00	-24.100,00	142.900,00	Direttore Centrale e Controllo di Gestione
0209 - Servizi alla persona	02096 - Inclusione sociale	02094152 - Contributi	65.000,00		65.000,00	Direttore Centrale e Controllo di Gestione
02096 - Inclusione sociale Totale			232.000,00	24.100,00	207.900,00	
0209 - Servizi alla persona	02097 - Centro Diurno Disabili	02090160 - Interessi passivi e oneri finanziari diversi	8.000,00		8.000,00	Direttore Finanziario
0209 - Servizi alla persona	02097 - Centro Diurno Disabili	02090330 - Rimborso quote capitale di mutui e prestiti	30.500,00		30.500,00	Direttore Finanziario
0209 - Servizi alla persona	02097 - Centro Diurno Disabili	02094139 - Spese per servizi sociali	620.000,00	-20.000,00	600.000,00	Direttore Centrale e Controllo di Gestione
0209 - Servizi alla persona	02097 - Centro Diurno Disabili	02097131 - Utenze e canoni	47.000,00	15.000,00	62.000,00	Direttore Centrale e Controllo di Gestione
0209 - Servizi alla persona	02097 - Centro Diurno Disabili	02097135 - Manutenzioni ordinarie	8.000,00		8.000,00	Direttore Centrale e Controllo di Gestione
02097 - Centro Diurno Disabili Totale			713.500,00	5.000,00	708.500,00	
0209 - Servizi alla persona Totale			4.566.800,00	-	4.566.800,00	

Centri di Costo	Centri di Costo Elementari	Capitolo	Budget spese 2012	Variazioni confermate 2012	Budget attuale 2012	Responsabile del Capitolo
0303 - Amministrazione personale	03031 - Amministrazione e gestione	02012137 - Spese a favore del personale	135.000,00	3.500,00	138.500,00	Direttore Centrale e Controllo di Gestione
0303 - Amministrazione personale	03031 - Amministrazione e gestione	03030112 - Straordinario personale dipendente	78.000,00		78.000,00	Direttore Centrale e Controllo di Gestione
0303 - Amministrazione personale	03031 - Amministrazione e gestione	03030171 - Irap straordinari	6.000,00		6.000,00	Direttore Centrale e Controllo di Gestione
0303 - Amministrazione personale	03031 - Amministrazione e gestione	03031120 - Acquisto beni di consumo	1.000,00		1.000,00	Direttore Centrale e Controllo di Gestione
0303 - Amministrazione personale	03031 - Amministrazione e gestione	03031137 - Spese a favore del personale	31.000,00	2.000,00	33.000,00	Direttore Centrale e Controllo di Gestione
0303 - Amministrazione personale	03031 - Amministrazione e gestione	03031138 - Spese funzionamento ufficio	74.000,00	-5.500,00	68.500,00	Direttore Centrale e Controllo di Gestione
03031 - Amministrazione e gestione Totale			325.000,00	-	325.000,00	
0303 - Amministrazione personale	03033 - Formazione e Sviluppo	03033137 - Spese a favore del personale	25.000,00		25.000,00	Direttore Centrale e Controllo di Gestione
03033 - Formazione e Sviluppo Totale			25.000,00	-	25.000,00	
0303 - Amministrazione personale Totale			350.000,00	-	350.000,00	
Totale spese - CDR 02 Direzione Centrale e Controllo di Gestione			8.199.200,00	290.000,00	8.489.200,00	

SPESE PER TIPOLOGIA - CDR 02				
Codice	Conto	BUDGET SPESE 2012	Variazioni Confermate 2011	Bdg attuale 2011
A0101	PERSONALE	1.376.500,00		1.376.500,00
A0201	ACQUISTO BENI DI CONSUMO	42.500,00		42.500,00
A0301	UTENZE E CANONI	164.800,00	52.000,00	216.800,00
A0302	CONSULENZE E INCARICHI	121.000,00		121.000,00
A0303	SPESE ORGANI ISTITUZIONALI	17.000,00		17.000,00
A0304	SPESE GESTIONE MEZZI DI TRASPORTO E AUTOMEZZI	21.500,00	- 46,40	21.453,60
A0305	MANUTENZIONI ORDINARIE	148.000,00	- 20.000,00	128.000,00
A0306	SPESE COMUNICAZIONE ESTERNA	2.000,00		2.000,00
A0307	SPESE A FAVORE DEL PERSONALE	191.000,00	5.500,00	196.500,00
A0308	SPESE FUNZIONAMENTO UFFICI	418.400,00	- 2.453,60	415.946,40
A0309	SERVIZI SOCIALI	3.544.600,00	- 22.000,00	3.522.600,00
A0399	SPESE PER ALTRE PRESTAZIONI DI SERVIZI	1.028.000,00	- 23.000,00	1.005.000,00
A0401	UTILIZZO BENI DI TERZI	109.500,00		109.500,00
A0501	TRASFERIMENTI CORRENTI	600,00		600,00
A0502	CONTRIBUTI	585.000,00		585.000,00
A0601	INTERESSI PASSIVI E ONERI FINANZIARI	35.800,00		35.800,00
A0701	IMPOSTE E TASSE	104.000,00		104.000,00
A0801	ONERI STRAORDINARI DI GESTIONE	150.000,00	300.000,00	450.000,00
C0301	RIMBORSO DI QUOTA CAPITALE DI MUTUI E PRESTITI	139.000,00		139.000,00
	Totale spese	8.199.200,00	290.000,00	8.489.200,00

03 SEGRETARIO GENERALE

SEGRETARIO GENERALE

NUOVO OBIETTIVO

SINDACO: ADRIANO ALESSANDRINI

SEGRETARIO GENERALE: DOTT. ROBERTO MARIA CARBONARA

PROGRAMMA RELAZIONE PREVISIONALE E PROGRAMMATICA BILANCIO DI PREVISIONE ANNO 2012:

NR. 01 - AMMINISTRAZIONE E SERVIZI DI SEDE

N.	OBIETTIVO GENERALE	COLLEGAMENTO PROGRAMMA DI MANDATO	OBIETTIVO GESTIONALE PEG ANNO 2012
8	Migliorare la qualità dei servizi erogati dal Comune	Segrate: un comune più vicino al cittadino	Elaborazione nuovo regolamento comunale sui procedimenti amministrativi

SECRETARIO GENERALE

ASSESSORE: Sindaco	DIRIGENTE: Dott. Roberto Carbonara
PROGRAMMA: 01 - Amministrazione e servizi di sede	CENTRO DI COSTO ELEMENTARE:
OBIETTIVO GENERALE: Migliorare la qualità dei servizi erogati dal Comune	COLLEGAMENTO PROGRAMMA DI MANDATO: Segrate: una comune più vicino al cittadino

OBIETTIVO GESTIONALE N. 1 - Elaborazione nuovo regolamento comunale sui procedimenti amministrativi

PESO: 5%

n.	Fasi	Responsabile	Data prevista	G	F	M	A	M	G	L	A	S	O	N	D
1	Studio e analisi della normativa vigente per l'elaborazione del documento	Segretario Generale	15/07/12												
2	Predisposizione modulistica per l'individuazione e la raccolta dati nelle direzioni	Segretario Generale	15/07/12												
3	Confronto con le direzioni per il coordinamento e la tempistica dell'obiettivo	Segretario Generale	31/07/12												
4	Predisposizione della bozza di Regolamento	Segretario Generale	31/07/12												
5	Supporto metodologico e presidio restituzione delle schede compilate dalle Direzioni, controllo ed elaborazione dell'elenco complessivo dei procedimenti.	Segretario Generale	15/10/12												
6	Elaborazione bozza finale di regolamento	Segretario Generale	15/11/12												
7	Invio della proposta agli organi competenti	Segretario Generale	30/11/12												

Risorse finanziarie:

Risorse umane coinvolte:

Descrizione obiettivo:

INDICATORE DI RISULTATO

Denominazione	Unità di misura	Valore iniziale	Target
predisposizione del fascicolo per successivo inoltro agli organi competenti nei tempi (30/11/2012), composto almeno da: testo regolamento; individuazione termini discrezionali procedimenti ad istanza di parte di spettanza della Sezione "Servizi Demografici" e delle Segreterie di Giunta e Consiglio; individuazione termini discrezionali procedimenti ad istanza di parte di spettanza delle altre Direzioni, nei limiti dei report pervenuti.	on/off	off	on (entro 30/11/2012)

PESATURA OBIETTIVI GESTIONALI

CDR 03 – SEGRETARIO GENERALE			
Nr. Ob.	Descrizione obiettivo	Peso assegnato con delibera di PEG n. 76 del 31/05/2012	Nuovo peso
1	Osmosi delle Segreterie di Giunta e Consiglio	5	5
2	Adeguamento Statuto Comunale alla legislazione vigente	5	5
3	Adeguamento Regolamento di Funzionamento Consiglio	15	10
4	Regolarizzazione concessioni postazioni cimiteriali	20	20
5	Adeguamento Regolamento Polizia Mortuaria	10	10
6	Individuazione con gara Appaltatore servizi generale cimiteriale	30	30
7	Riorganizzazione servizio illuminazione votiva dal 1 gennaio 2013	15	15
8	Elaborazione nuovo regolamento comunale sui procedimenti amministrativi	0	5
Totale		100	100

Budget Contabile Entrate 2012 - CDR 03 Segretario Generale				
Centri di Costo	Centri di Costo Elementari	Capitolo	Budget entrate 2012	Responsabile del Capitolo
0301 - Segreteria di Giunta e di Consiglio	03014 - Messi	03010300 - Diritti di notifica	8.000,00	Segretario Generale
03014 - Messi Totale			8.000,00	
0301 - Segreteria di Giunta e di Consiglio Totale			8.000,00	
0399 - Valori Comuni CDR 03	0399 - Valori Comuni CDR 03	03990300 - Diritti di segreteria	110.000,00	Segretario Generale
0399 - Valori Comuni CDR 03 Totale			110.000,00	
0399 - Valori Comuni CDR 03 Totale			110.000,00	
0901 - Servizi Civici	09011 - Servizi demografici	09010300 - Diritti di segreteria	5.000,00	Segretario Generale
0901 - Servizi Civici	09011 - Servizi demografici	09010310 - Diritti rilascio carte d'identità	30.000,00	Segretario Generale
09011 - Servizi demografici Totale			35.000,00	
0901 - Servizi Civici	09012 - Servizi cimiteriali	09010320 - Proventi trasporto e servizi funebri	15.000,00	Segretario Generale
0901 - Servizi Civici	09012 - Servizi cimiteriali	09010330 - Proventi trasporto e servizi funebri - servizio rilevante ai fini IVA	20.000,00	Segretario Generale
0901 - Servizi Civici	09012 - Servizi cimiteriali	09010340 - Proventi derivanti da illuminazione votiva - servizio rilevante ai fini IVA	15.000,00	Segretario Generale
0901 - Servizi Civici	09012 - Servizi cimiteriali	09010350 - Proventi concessione loculi	350.000,00	Segretario Generale
0901 - Servizi Civici	09012 - Servizi cimiteriali	09010400 - Proventi concessioni aree cimiteriali	100.000,00	Segretario Generale
09012 - Servizi cimiteriali Totale			500.000,00	
0901 - Servizi Civici Totale			535.000,00	
Totale entrate - CDR 03 Segretario Generale			653.000,00	

Budget Contabile Spese 2012 - CDR 03 Segretario Generale						
Centri di Costo	Centri di Costo Elementari	Capitolo	Budget spese 2012	Variazioni confermate 2012	Budget attuale 2012	Responsabile del Capitolo
0301 - Segreteria di Giunta e di Consiglio	03011 - Segreteria di Consiglio	03010136 - Spese comunicazione esterna	4.500,00		4.500,00	Segretario Generale
0301 - Segreteria di Giunta e di Consiglio	03011 - Segreteria di Consiglio	03010138 - Spese funzionamento ufficio	4.500,00		4.500,00	Segretario Generale
0301 - Segreteria di Giunta e di Consiglio	03011 - Segreteria di Consiglio	03990151 - Trasferimenti correnti	7.500,00		7.500,00	Segretario Generale
03011 - Segreteria di Consiglio Totale			16.500,00	-	16.500,00	
0301 - Segreteria di Giunta e di Consiglio	03014 - Messi	03010120 - Acquisto beni di consumo	1.000,00		1.000,00	Segretario Generale
03014 - Messi Totale			1.000,00	-	1.000,00	
0301 - Segreteria di Giunta e di Consiglio	03016 - Archivio	03010399 - Spese per altre prestazioni di servizi	15.000,00		15.000,00	Segretario Generale
03016 - Archivio Totale			15.000,00	-	15.000,00	
0301 - Segreteria di Giunta e di Consiglio Totale			32.500,00	-	32.500,00	
0302 - Organi Istituzionali	03021 - Consiglio Comunale	03020170 - Imposte e tasse	9.000,00		9.000,00	Segretario Generale
0302 - Organi Istituzionali	03021 - Consiglio Comunale	03021133 - Spese per organi istituzionali	118.000,00		118.000,00	Segretario Generale
03021 - Consiglio Comunale Totale			127.000,00	-	127.000,00	
0302 - Organi Istituzionali	03022 - Giunta Comunale	03020170 - Imposte e tasse	23.000,00		23.000,00	Segretario Generale
0302 - Organi Istituzionali	03022 - Giunta Comunale	03022120 - Acquisto beni di consumo	1.500,00		1.500,00	Segretario Generale
0302 - Organi Istituzionali	03022 - Giunta Comunale	03022133 - Spese per organi istituzionali	210.000,00		210.000,00	Segretario Generale
03022 - Giunta Comunale Totale			234.500,00	-	234.500,00	

Centri di Costo	Centri di Costo Elementari	Capitolo	Budget spese 2012	Variazioni confermate 2012	Budget attuale 2012	Responsabile del Capitolo
0302 - Organi Istituzionali	03025 - Segretario Generale	03025110 - Segretario Generale	170.000,00		170.000,00	Direttore Centrale e Controllo di Gestione
0302 - Organi Istituzionali	03025 - Segretario Generale	03025151 - Trasferimenti correnti	15.000,00		15.000,00	Segretario Generale
0302 - Organi Istituzionali	03025 - Segretario Generale	03025170 - Imposte e tasse	11.000,00		11.000,00	Direttore Centrale e Controllo di Gestione
03025 - Segretario Generale Totale			196.000,00	-	196.000,00	
0302 - Organi Istituzionali Totale			557.500,00	-	557.500,00	
0399 - Valori Comuni CDR 03	0399 - Valori Comuni CDR 03	03990110 - Personale direzione affari generali	257.000,00		257.000,00	Direttore Centrale e Controllo di Gestione
0399 - Valori Comuni CDR 03	0399 - Valori Comuni CDR 03	03990170 - Imposte e tasse	17.000,00		17.000,00	Direttore Centrale e Controllo di Gestione
0399 - Valori Comuni CDR 03 Totale			274.000,00	-	274.000,00	
0399 - Valori Comuni CDR 03 Totale			274.000,00	-	274.000,00	
0901 - Servizi Civici	09011 - Servizi demografici	09010110 - Personale servizi civici	374.000,00		374.000,00	Direttore Centrale e Controllo di Gestione
0901 - Servizi Civici	09011 - Servizi demografici	09010138 - Spese funzionamento uffici	16.000,00		16.000,00	Segretario Generale
0901 - Servizi Civici	09011 - Servizi demografici	09011120 - Acquisto beni di consumo	3.000,00		3.000,00	Segretario Generale
0901 - Servizi Civici	09011 - Servizi demografici	09011151 - Trasferimenti correnti	200,00		200,00	Segretario Generale
0901 - Servizi Civici	09011 - Servizi demografici	09011170 - Imposte e tasse	28.000,00		28.000,00	Direttore Centrale e Controllo di Gestione
09011 - Servizi demografici Totale			421.200,00	-	421.200,00	
0901 - Servizi Civici Totale			421.200,00	-	421.200,00	
Totale spese - CDR 03 Segretario Generale			1.285.200,00	-	1.285.200,00	

SPESE PER TIPOLOGIA - CDR 03		
Codice	Conto	Bdg attuale 2012
A0101	PERSONALE	801.000,00
A0201	ACQUISTO BENI DI CONSUMO	5.500,00
A0303	SPESE ORGANI ISTITUZIONALI	328.000,00
A0306	SPESE COMUNICAZIONE ESTERNA	4.500,00
A0308	SPESE FUNZIONAMENTO UFFICI	20.500,00
A0399	SPESE PER ALTRE PRESTAZIONI DI SERVIZI	15.000,00
A0501	TRASFERIMENTI CORRENTI	22.700,00
A0701	IMPOSTE E TASSE	88.000,00
	Totale spese	1.285.200,00

04 DIREZIONE FINANZIARIA

DIREZIONE FINANZIARIA**NUOVO OBIETTIVO****SINDACO: ADRIANO ALESSANDRINI****DIRIGENTE: D.SSA CLAUDIA BAGATTI****PROGRAMMA RELAZIONE PREVISIONALE E PROGRAMMATICA BILANCIO DI PREVISIONE ANNO 2012:****NR. 01 - AMMINISTRAZIONE E SERVIZI DI SEDE**

N.	OBIETTIVO GENERALE	COLLEGAMENTO PROGRAMMA DI MANDATO	OBIETTIVO GESTIONALE PEG ANNO 2012
5	Migliorare la qualità dei servizi erogati dal Comune	Segrate: un comune più vicino al cittadino	Elaborazione nuovo regolamento comunale sui procedimenti amministrativi

DIREZIONE FINANZIARIA

ASSESSORE: Sindaco

DIRIGENTE: D.ssa Claudia Bagatti

PROGRAMMA: 01 - Amministrazione e servizi di sede

CENTRO DI COSTO ELEMENTARE:

OBIETTIVO GENERALE: Migliorare la qualità dei servizi erogati dal Comune

COLLEGAMENTO PROGRAMMA DI MANDATO:
Segrate: una comune più vicino al cittadino

OBIETTIVO GESTIONALE N. 5 - Elaborazione nuovo regolamento comunale sui procedimenti amministrativi

PESO: 1%

n.	Fasi	Responsabile	Data prevista	G	F	M	A	M	G	L	A	S	O	N	D
1	Confronto con il Segretario Generale per negoziare la tempistica dell'obiettivo	C. Bagatti	31/07/12												
2	Mappatura, studio e analisi dei procedimenti di competenza	C. Bagatti	31/08/12												
3	Individuazione dei procedimenti specificando: la scadenza, il responsabile ed eventuali altre indicazioni utili	C. Bagatti	15/09/12												
4	Restituzione delle schede dei procedimenti del Settore al Segretario Generale	C. Bagatti	30/09/12												

Risorse finanziarie:

Risorse umane coinvolte:

Descrizione obiettivo:

INDICATORE DI RISULTATO

Denominazione	Unità di misura	Valore iniziale	Target
consegna delle schede di settore complete al Segretario Generale nei tempi (entro 30/09/2012)	on/off	off	on (entro 30/09/2012)

PESATURA OBIETTIVI GESTIONALI

CDR 04 – DIREZIONE FINANZIARIA			
Nr. Ob.	Descrizione obiettivo	Peso assegnato con delibera di PEG n. 76 del 31/05/2012	Nuovo peso
1	Trasparenza e accelerazione tempi di pagamento pubblica amministrazione	30	30
2	Sviluppo di strumenti per migliorare il controllo sull'andamento economico-finanziario del Comune, prevedendo il monitoraggio di alcuni servizi ritenuti rilevanti	20	20
3	Regolamento spese di rappresentanza	20	20
4	Razionalizzazione della spesa corrente	30	29
5	Elaborazione nuovo regolamento comunale sui procedimenti amministrativi	0	1
Totale		100	100

Budget Contabile Entrate 2012 - CDR 04 Direzione Finanziaria						
Centri di Costo	Centri di Costo Elementari	Capitolo	Budget entrate 2012	Variazioni confermate 2012	Budget attuale 2012	Responsabile del Capitolo
0304 - Ragioneria	03041 - Ragioneria	03040310 - Rimborso stampati - servizio rilevante ai fini IVA	20.000,00		20.000,00	Direttore Finanziario
0304 - Ragioneria	03041 - Ragioneria	03040320 - Interessi attivi diversi	30.000,00		30.000,00	Direttore Finanziario
0304 - Ragioneria	03041 - Ragioneria	03040340 - Introiti e rimborsi diversi	60.000,00		60.000,00	Direttore Finanziario
0304 - Ragioneria	03041 - Ragioneria	03040350 - Contributo gestione servizio tesoreria	15.000,00		15.000,00	Direttore Finanziario
03041 - Ragioneria Totale			125.000,00	-	125.000,00	
0304 - Ragioneria	03042 - Gestione Fiscale	03040120 - Irpef addizionale comunale	2.320.000,00		2.320.000,00	Direttore Finanziario
0304 - Ragioneria	03042 - Gestione Fiscale	03040385 - Rimborso servizio smaltimento rifiuti scuole	18.000,00		18.000,00	Direttore Finanziario
03042 - Gestione Fiscale Totale			2.338.000,00	-	2.338.000,00	
0304 - Ragioneria	03043 - Gestione Finanziamenti	03040150 - Fondo sperimentale di riequilibrio	2.083.000,00	379.000,00	2.462.000,00	Direttore Finanziario
0304 - Ragioneria	03043 - Gestione Finanziamenti	03040220 - Contributi e trasferimenti correnti dallo Stato - fondo sviluppp investimenti	194.100,00		194.100,00	Direttore Finanziario
0304 - Ragioneria	03043 - Gestione Finanziamenti	03040230 - Contributi e trasferimenti correnti dallo Stato - altri contributi	50.000,00		50.000,00	Direttore Finanziario
0304 - Ragioneria	03043 - Gestione Finanziamenti	03040360 - Rimborso quota ammortamento mutui	9.500,00		9.500,00	Direttore Finanziario
0304 - Ragioneria	03043 - Gestione Finanziamenti	03040370 - Rimborso quota mutuo forno incenerimento	200.000,00		200.000,00	Direttore Finanziario
03043 - Gestione Finanziamenti Totale			2.536.600,00	379.000,00	2.915.600,00	
0304 - Ragioneria Totale			4.999.600,00	379.000,00	5.378.600,00	
Totale entrate - CDR 04 Direzione Finanziaria			4.999.600,00	379.000,00	5.378.600,00	

Budget Contabile Spese 2012 - CDR 04 Direzione Finanziaria

Centri di Costo	Centri di Costo Elementari	Capitolo	Budget spese 2012	Responsabile del Capitolo
0304 - Ragioneria	03041 - Ragioneria	03040110 - Personale sezione Ragioneria	195.000,00	Direttore Centrale e Controllo di Gestione
0304 - Ragioneria	03041 - Ragioneria	03040120 - Acquisto beni di consumo	1.500,00	Direttore Finanziario
0304 - Ragioneria	03041 - Ragioneria	03040136 - Spese comunicazione esterna	2.000,00	Direttore Finanziario
0304 - Ragioneria	03041 - Ragioneria	03040138 - Spese funzionamento ufficio	5.000,00	Direttore Finanziario
0304 - Ragioneria	03041 - Ragioneria	03040170 - Imposte e tasse	47.000,00	Direttore Finanziario
03041 - Ragioneria Totale			250.500,00	
0304 - Ragioneria	03042 - Gestione Fiscale	03040399 - Spese per altre prestazioni di servizi	10.000,00	Direttore Finanziario
03042 - Gestione Fiscale Totale			10.000,00	
0304 - Ragioneria	03043 - Gestione Finanziamenti	03040138 - Spese funzionamento ufficio	7.000,00	Direttore Finanziario
03043 - Gestione Finanziamenti Totale			7.000,00	
0304 - Ragioneria	03044 - Revisori	03044133 - Spese per organi istituzionali	32.000,00	Direttore Finanziario
03044 - Revisori Totale			32.000,00	
0304 - Ragioneria Totale			299.500,00	
Totale spese - CDR 04 Direzione Finanziaria			299.500,00	

SPESE PER TIPOLOGIA - CDR 04		
Codice	Conto	BUDGET SPESE 2012
A0101	PERSONALE	195.000,00
A0201	ACQUISTO BENI DI CONSUMO	1.500,00
A0303	SPESE ORGANI ISTITUZIONALI	32.000,00
A0306	SPESE COMUNICAZIONE ESTERNA	2.000,00
A0308	SPESE FUNZIONAMENTO UFFICI	12.000,00
A0399	SPESE PER ALTRE PRESTAZIONI DI SERVIZI	10.000,00
A0701	IMPOSTE E TASSE	47.000,00
	Totale spese	299.500,00

05 DIREZIONE AMBIENTE TERRITORIO E LL.PP.

DIREZIONE AMBIENTE TERRITORIO E LAVORI PUBBLICI**NUOVO OBIETTIVO****SINDACO: ADRIANO ALESSANDRINI****DIRIGENTE: ARCH. MAURIZIO RIGAMONTI****PROGRAMMA RELAZIONE PREVISIONALE E PROGRAMMATICA BILANCIO DI PREVISIONE ANNO 2012:****NR. 01 - AMMINISTRAZIONE E SERVIZI DI SEDE**

N.	OBIETTIVO GENERALE	COLLEGAMENTO PROGRAMMA DI MANDATO	OBIETTIVO GESTIONALE PEG ANNO 2012
18	Migliorare la qualità dei servizi erogati dal Comune	Segrate: un comune più vicino al cittadino	Elaborazione nuovo regolamento comunale sui procedimenti amministrativi

DIREZIONE AMBIENTE, TERRITORIO E LAVORI PUBBLICI

ASSESSORE: Sindaco				DIRIGENTE: Arch. Maurizio Rigamonti												
PROGRAMMA: 01 - Amministrazione e servizi di sede				CENTRO DI COSTO ELEMENTARE:												
OBIETTIVO GENERALE: Migliorare la qualità dei servizi erogati dal Comune				COLLEGAMENTO PROGRAMMA DI MANDATO: Segrate: una comune più vicino al cittadino												
OBIETTIVO GESTIONALE N. 18 - Elaborazione nuovo regolamento comunale sui procedimenti amministrativi																
PESO: 1%																
n.	Fasi	Responsabile	Data prevista	G	F	M	A	M	G	L	A	S	O	N	D	
1	Confronto con il Segretario Generale per negoziare la tempistica dell'obiettivo	M. Rigamonti	31/07/12													
2	Mappatura, studio e analisi dei procedimenti di competenza	M. Rigamonti	31/08/12													
3	Individuazione dei procedimenti specificando: la scadenza, il responsabile ed eventuali altre indicazioni utili	M. Rigamonti	15/09/12													
4	Restituzione delle schede dei procedimenti del Settore al Segretario Generale	M. Rigamonti	30/09/12													
Risorse finanziarie:				Risorse umane coinvolte:												
Descrizione obiettivo:																
INDICATORE DI RISULTATO																
Denominazione				Unità di misura			Valore iniziale			Target						
consegna delle schede di settore complete al Segretario Generale nei tempi (entro 30/09/2012)				on/off			off			on (entro 30/09/2012)						

PESATURA OBIETTIVI GESTIONALI

CDR 05 – DIREZIONE AMBIENTE TERRITORIO E LAVORI PUBBLICI			
Nr. Ob.	Descrizione obiettivo	Peso assegnato con delibera di PEG n. 76 del 31/05/2012	Nuovo peso
1	Migliorare il sistema di verifica e controllo della manutenzione ordinaria della rete stradale	5	5
2	Apertura finestre nuova ala palazzo municipale Via I° Maggio	4	4
3	Realizzazione impianto di climatizzazione con pompe di calore nido XXV Aprile	7	7
4	Interventi di riqualificazione centro Parco: illuminazione pubblica, blocco servizi, percorsi ciclopedonali	10	10
5	Interventi di riqualificazione del Centro Parco – lotto 5 parte prima	8	8
6	Completamento asfaltatura strade Milano Due	5	5
7	Riprogettazione del servizio di illuminazione pubblica	5	5
8	Incentivazione e promozione dell'utilizzo delle fonti di energia rinnovabili	5	5
9	Incremento percentuale della raccolta differenziata dei rifiuti	7	7
10	Approvazione nuovo Regolamento del Verde Urbano	5	5
11	Monitoraggio e rendicontazione degli interventi finanziati dal bando distretti del commercio	5	5
12	Gestione telematica pratiche edilizie di competenza SUAP	5	5
13	Procedura per la gestione delle prestazioni energetiche degli edifici oggetto di annuncio commerciale per vendita o locazione in applicazione dell'art. 9 comma 1, dell'art. 25 comma 3, della L.R. 24/06 come modificati dall'art. 17.	5	5
14	Seminario sul risparmio dell'acqua in edilizia - 2012 Europeo dell'acqua	5	5
15	Conferenza in tema di valutazione d'impatto paesistico dei progetti	4	4
16	Predisposizione del Piano Attuativo conforme al PGT per l'attuazione della zona di trasformazione pubblica TRP1 attraverso la definizione del sistema infrastrutturale del Centroparco e gli indirizzi di dettaglio per l'attuazione dei sub-ambiti relativi alla zona individuata nel Documento di Piano con la sigla CP1	5	5
17	Esecuzione delle sistemazioni esterne dell'ex municipio di via XXV Aprile	10	9
18	Elaborazione nuovo regolamento comunale sui procedimenti amministrativi	0	1
Totale		100	100

Budget Contabile Entrate 2012 - CDR 05 Direzione Ambiente Territorio e Lavori Pubblici

Centri di Costo	Centri di Costo Elementari	Capitolo	Budget entrate 2012	Variazioni confermate 2012	Budget attuale 2012	Responsabile del Capitolo
0501 - Servizi al Territorio	05011 - Urbanistica	05011100 - Contributo rilascio permesso di costruire	11.800.000,00		11.800.000,00	Direttore Ambiente, Territorio e LL.PP.
05011 - Urbanistica Totale			11.800.000,00	-	11.800.000,00	
0501 - Servizi al Territorio	05013 - Edilizia privata	05011100 - Contributo rilascio permesso di costruire	200.000,00		200.000,00	Direttore Ambiente, Territorio e LL.PP.
0501 - Servizi al Territorio	05013 - Edilizia privata	05013300 - Sanzione Amministrativa	20.000,00		20.000,00	Direttore Ambiente, Territorio e LL.PP.
05013 - Edilizia privata Totale			220.000,00	-	220.000,00	
0501 - Servizi al Territorio Totale			12.020.000,00	-	12.020.000,00	
0502 - Servizi per Impresa	05022 - Commercio	05022200 - Trasferimenti bandi del Commercio	-	264.400,00	264.400,00	Direttore Ambiente, Territorio e LL.PP.
05022 - Commercio			-	264.400,00	264.400,00	
0502 - Servizi per Impresa			-	264.400,00	264.400,00	
0505 - Impianti sportivi	05051 - Impianti sportivi	05050300 - Proventi centri sportivi - servizio rilevante ai fini IVA	85.000,00		85.000,00	Direttore Serv. Educ., Cult. e Rapp. Cittadino
05051 - Impianti sportivi Totale			85.000,00	-	85.000,00	
0505 - Impianti sportivi Totale			85.000,00	-	85.000,00	
0508 - Opere Pubbliche	05081 - Opere Pubbliche	05080100 - Rimborso indennizzo progettazione art. 18 L. 109/94	80.000,00		80.000,00	Direttore Ambiente, Territorio e LL.PP.
05081 - Opere Pubbliche Totale			80.000,00	-	80.000,00	
0508 - Opere Pubbliche Totale			80.000,00	-	80.000,00	
0606 - Servizi ambientali	06062 - Servizio gestione rifiuti solidi urbani	06062300 - Proventi diversi servizio nettezza urbana	54.000,00		54.000,00	Direttore Ambiente, Territorio e LL.PP.
0606 - Servizi ambientali	06062 - Servizio gestione rifiuti solidi urbani	06062310 - Proventi riciclo rifiuti - olii e grassi - servizio rilevante ai fini IVA	3.000,00		3.000,00	Direttore Ambiente, Territorio e LL.PP.

Centri di Costo	Centri di Costo Elementari	Capitolo	Budget entrate 2012	Variazioni confermate 2012	Budget attuale 2012	Responsabile del Capitolo
0606 - Servizi ambientali	06062 - Servizio gestione rifiuti solidi urbani	06062320 - Proventi riciclo rifiuti - rottami, plastica, carta - servizio rilevante ai fini IVA	353.300,00		353.300,00	Direttore Ambiente, Territorio e LL.PP.
0606 - Servizi ambientali	06062 - Servizio gestione rifiuti solidi urbani	06062330 - Agevolazione tassa smaltimento rifiuti - introito figurativo	15.000,00		15.000,00	Direttore Ambiente, Territorio e LL.PP.
06062 - Servizio gestione rifiuti solidi urbani Totale			425.300,00	-	425.300,00	
0606 - Servizi ambientali	06063 - Tutela ambientale	06063300 - Contributi industrie estrattive	215.000,00	- 59.350,00	155.650,00	Direttore Ambiente, Territorio e LL.PP.
06063 - Tutela ambientale Totale			215.000,00	- 59.350,00	155.650,00	
0606 - Servizi ambientali Totale			640.300,00	- 59.350,00	580.950,00	
Totale entrate - CDR 05 Direzione Ambiente Territorio e Lavori Pubblici			12.825.300,00	205.050,00	13.030.350,00	

Budget Contabile Spese 2012 - CDR 05 Direzione Ambiente Territorio e Lavori Pubblici						
Centri di Costo	Centri di Costo Elementari	Capitolo	Budget spese 2012	Variazioni confermate 2012	Budget attuale 2012	Responsabile del Capitolo
0501 - Servizi al Territorio	05011 - Urbanistica	05010120 - Acquisto beni di consumo	2.000,00		2.000,00	Direttore Ambiente, Territorio e LL.PP.
0501 - Servizi al Territorio	05011 - Urbanistica	05010136 - Spese comunicazione esterna	5.000,00		5.000,00	Direttore Ambiente, Territorio e LL.PP.
0501 - Servizi al Territorio	05011 - Urbanistica	05011132 - Consulenz, incarichi	10.000,00		10.000,00	Direttore Ambiente, Territorio e LL.PP.
0501 - Servizi al Territorio	05011 - Urbanistica	05011151 - Trasferimenti correnti	8.500,00		8.500,00	Direttore Ambiente, Territorio e LL.PP.
0501 - Servizi al Territorio	05011 - Urbanistica	05013270 - Interventi stutture di culto	560.000,00		560.000,00	Direttore Ambiente, Territorio e LL.PP.
05011 - Urbanistica Totale			585.500,00	-	585.500,00	
0501 - Servizi al Territorio	05012 - S.I.T.	05012138 - Spese funzionamento ufficio	50.000,00		50.000,00	Direttore Ambiente, Territorio e LL.PP.
0501 - Servizi al Territorio	05012 - S.I.T.	05012399 - Spese per altre prestazioni di servizi	18.000,00		18.000,00	Direttore Ambiente, Territorio e LL.PP.
05012 - S.I.T. Totale			68.000,00	-	68.000,00	
0501 - Servizi al Territorio	05013 - Edilizia privata	05010120 - Acquisto beni di consumo	2.000,00		2.000,00	Direttore Ambiente, Territorio e LL.PP.
0501 - Servizi al Territorio	05013 - Edilizia privata	05010138 - Spese funzionamento ufficio	6.000,00		6.000,00	Direttore Ambiente, Territorio e LL.PP.
0501 - Servizi al Territorio	05013 - Edilizia privata	05013132 - Consulenze, incarichi	13.000,00	- 10.100,00	2.900,00	Direttore Ambiente, Territorio e LL.PP.
0501 - Servizi al Territorio	05013 - Edilizia privata	05013399 - Spese per prestazioni di servizi	-	10.100,00	10.100,00	Direttore Ambiente, Territorio e LL.PP.
05013 - Edilizia privata Totale			21.000,00	-	21.000,00	
0501 - Servizi al Territorio Totale			674.500,00	-	674.500,00	

Centri di Costo	Centri di Costo Elementari	Capitolo	Budget spese 2012	Variazioni confermate 2012	Budget attuale 2012	Responsabile del Capitolo
0502 - Servizi per Impresa	05021 - Sportello Unico	05021136 - Spese comunicazione esterna	2.000,00		2.000,00	Direttore Ambiente, Territorio e LL.PP.
0502 - Servizi per Impresa	05021 - Sportello Unico	05021138 - Spese funzionamento uffici	5.000,00		5.000,00	Direttore Ambiente, Territorio e LL.PP.
05021 - Sportello Unico Totale			7.000,00	-	7.000,00	
0502 - Servizi per Impresa	05022 - Commercio	05022120 - Acquisto beni di consumo	500,00		500,00	Direttore Ambiente, Territorio e LL.PP.
0502 - Servizi per Impresa	05022 - Commercio	05022310 - Organizzazione manifestazioni e convegni	33.000,00		33.000,00	Direttore Ambiente, Territorio e LL.PP.
0502 - Servizi per Impresa	05022 - Commercio	05022399 - Spese per altre prestazioni di servizio	-	264.400,00	264.400,00	Direttore Ambiente, Territorio e LL.PP.
05022 - Commercio Totale			33.500,00	264.400,00	297.900,00	
0502 - Servizi per Impresa Totale			40.500,00	264.400,00	304.900,00	
0503 - Servizi manutentivi asili nido	05031 - Servizi manutentivi Asili Nido	05030135 - Manutenzioni ordinarie	12.000,00		12.000,00	Direttore Ambiente, Territorio e LL.PP.
05031 - Servizi manutentivi Asili Nido Totale			12.000,00	-	12.000,00	
0503 - Servizi manutentivi asili nido Totale			12.000,00	-	12.000,00	
0504 - Servizi manutentivi scuole	05041 - Servizi manutentivi Scuole Materne	05041135 - Manutenzioni ordinarie	85.000,00	- 1.000,00	84.000,00	Direttore Ambiente, Territorio e LL.PP.
05041 - Servizi manutentivi Scuole Materne Totale			85.000,00	- 1.000,00	84.000,00	
0504 - Servizi manutentivi scuole	05049 - Servizi manutentivi Scuole Elementari	05049135 - Manutenzioni ordinarie	170.000,00		170.000,00	Direttore Ambiente, Territorio e LL.PP.
05049 - Servizi manutentivi Scuole Elementari Totale			170.000,00	-	170.000,00	
0504 - Servizi manutentivi scuole	05148 - Servizi manutentivi Scuole Medie/Superiori	05148135 - Manutezioni ordinarie	145.000,00		145.000,00	Direttore Ambiente, Territorio e LL.PP.
05148 - Servizi manutentivi Scuole Medie/Superiori Totale			145.000,00	-	145.000,00	
0504 - Servizi manutentivi scuole Totale			400.000,00	- 1.000,00	399.000,00	

Centri di Costo	Centri di Costo Elementari	Capitolo	Budget spese 2012	Variazioni confermate 2012	Budget attuale 2012	Responsabile del Capitolo
0505 - Impianti sportivi	05051 - Impianti sportivi	05050131 - Utenze e canoni	210.000,00		210.000,00	Direttore Ambiente, Territorio e LL.PP.
0505 - Impianti sportivi	05051 - Impianti sportivi	05050135 - Manutenzioni ordinarie	50.000,00		50.000,00	Direttore Ambiente, Territorio e LL.PP.
05051 - Impianti sportivi Totale			260.000,00	-	260.000,00	
0505 - Impianti sportivi	05055 - Tensostruttura Rovagnasco	05051160 - Interessi passivi e oneri finanziari diversi	22.500,00		22.500,00	Direttore Finanziario
0505 - Impianti sportivi	05055 - Tensostruttura Rovagnasco	05051330 - Rimborso di quota capitale di mutui e prestiti	17.500,00		17.500,00	Direttore Finanziario
05055 - Tensostruttura Rovagnasco Totale			40.000,00	-	40.000,00	
0505 - Impianti sportivi Totale			300.000,00	-	300.000,00	
0506 - Uffici comunali	05061 - Servizi uffici comunali	02060399 - Spese per altre prestazioni di servizio	220.000,00	10.000,00	230.000,00	Direttore Centrale e Controllo di Gestione
0506 - Uffici comunali	05061 - Servizi uffici comunali	05060134 - Spese gestione automezzi	3.500,00		3.500,00	Direttore Ambiente, Territorio e LL.PP.
0506 - Uffici comunali	05061 - Servizi uffici comunali	05060135 - Manutenzioni ordinarie	80.000,00		80.000,00	Direttore Ambiente, Territorio e LL.PP.
0506 - Uffici comunali	05061 - Servizi uffici comunali	05061120 - Acquisto beni di consumo	41.000,00		41.000,00	Direttore Ambiente, Territorio e LL.PP.
0506 - Uffici comunali	05061 - Servizi uffici comunali	05061131 - Utenze e canoni	420.000,00		420.000,00	Direttore Finanziario
0506 - Uffici comunali	05061 - Servizi uffici comunali	05061132 - Consulenze, incarichi	17.000,00		17.000,00	Direttore Ambiente, Territorio e LL.PP.
05061 - Servizi uffici comunali Totale			781.500,00	10.000,00	791.500,00	
0506 - Uffici comunali	05062 - Uffici comunali Via 1^ Maggio	05060160 - Interessi passivi e oneri finanziari	80.000,00		80.000,00	Direttore Finanziario
0506 - Uffici comunali	05062 - Uffici comunali Via 1^ Maggio	05060330 - Rimborso di quota capitale di mutui e prestiti	305.000,00		305.000,00	Direttore Finanziario
05062 - Uffici comunali Via 1^ Maggio Totale			385.000,00	-	385.000,00	
0506 - Uffici comunali Totale			1.166.500,00	10.000,00	1.176.500,00	
0507 - Centri civici e culturali	05071 - Servizi manutentivi Centri Civici	05071131 - Utenze e canoni	137.000,00	48.000,00	185.000,00	Direttore Serv. Educ., Cult. e Rapp. Cittadino
0507 - Centri civici e culturali	05071 - Servizi manutentivi Centri Civici	05071135 - Manutenzioni ordinarie	50.000,00		50.000,00	Direttore Ambiente, Territorio e LL.PP.

Centri di Costo	Centri di Costo Elementari	Capitolo	Budget spese 2012	Variazioni confermate 2012	Budget attuale 2012	Responsabile del Capitolo
0507 - Centri civici e culturali	05071 - Servizi manutentivi Centri Civici	05071399 - Spese per altre prestazioni di servizi	100.000,00	- 38.000,00	62.000,00	Direttore Centrale e Controllo di Gestione
05071 - Servizi manutentivi Centri Civici Totale			287.000,00	10.000,00	297.000,00	
0507 - Centri civici e culturali	05076 - Centro Civico di Redecesio	05070160 - Interessi passivi e oneri finanziari diversi	3.000,00		3.000,00	Direttore Finanziario
0507 - Centri civici e culturali	05076 - Centro Civico di Redecesio	05070330 - Rimborso di quota capitale di mutui e prestiti	9.500,00		9.500,00	Direttore Finanziario
05076 - Centro Civico di Redecesio Totale			12.500,00	-	12.500,00	
0507 - Centri civici e culturali	05077 - Cascina Commenda	05077131 - Utenze e canoni	41.500,00	- 10.000,00	31.500,00	Direttore Serv. Educ., Cult. e Rapp. Cittadino
0507 - Centri civici e culturali	05077 - Cascina Commenda	05077330 - Rimborso di quota capitale di mutui e prestiti	86.000,00		86.000,00	Direttore Finanziario
05077 - Cascina Commenda Totale			127.500,00	- 10.000,00	117.500,00	
0507 - Centri civici e culturali	05078 - Sede associazione Baraonda	05070160 - Interessi passivi e oneri finanziari diversi	8.500,00		8.500,00	Direttore Finanziario
0507 - Centri civici e culturali	05078 - Sede associazione Baraonda	05070330 - Rimborso di quota capitale di mutui e prestiti	26.000,00		26.000,00	Direttore Finanziario
05078 - Sede associazione Baraonda Totale			34.500,00	-	34.500,00	
0507 - Centri civici e culturali	05079 - Cascina Ovi	05070160 - Interessi passivi e oneri finanziari diversi	15.000,00		15.000,00	Direttore Finanziario
0507 - Centri civici e culturali	05079 - Cascina Ovi	05070330 - Rimborso di quota capitale di mutui e prestiti	35.000,00		35.000,00	Direttore Finanziario
05079 - Cascina Ovi Totale			50.000,00	-	50.000,00	
0507 - Centri civici e culturali Totale			511.500,00	-	511.500,00	
0508 - Opere Pubbliche	05081 - Opere Pubbliche	05081211 - Manutenzione e acquisizione beni immobili	104.000,00		104.000,00	Direttore Ambiente, Territorio e LL.PP.
0508 - Opere Pubbliche	05081 - Opere Pubbliche	05081212 - Abbattimento barriere architettoniche	1.320.700,00		1.320.700,00	Direttore Ambiente, Territorio e LL.PP.
05081 - Opere Pubbliche Totale			1.424.700,00	-	1.424.700,00	
0508 - Opere Pubbliche	05082 - Opere Pubbliche - Scuole	05082211 - Manutenzione e acquisizione beni immobili	1.500.000,00		1.500.000,00	Direttore Ambiente, Territorio e LL.PP.
05082 - Opere Pubbliche - Scuole Totale			1.500.000,00	-	1.500.000,00	

Centri di Costo	Centri di Costo Elementari	Capitolo	Budget spese 2012	Variazioni confermate 2012	Budget attuale 2012	Responsabile del Capitolo
0508 - Opere Pubbliche	05083 - Opere Pubbliche - Impianti sportivi	05083211 - Manutenzione e acquisizione beni immobili	765.000,00		765.000,00	Direttore Ambiente, Territorio e LL.PP.
05083 - Opere Pubbliche - Impianti sportivi Totale			765.000,00	-	765.000,00	
0508 - Opere Pubbliche	05086 - Opere Pubbliche - Centri civici e culturali	05086211 - Manutenzione e acquisizione beni immobili	1.900.000,00		1.900.000,00	Direttore Ambiente, Territorio e LL.PP.
05086 - Opere Pubbliche - Centri civici e culturali Totale			1.900.000,00	-	1.900.000,00	
0508 - Opere Pubbliche	05087 - Opere Pubbliche - Cimitero	05087211 - Manutenzione e acquisizione beni immobili	500.000,00		500.000,00	Direttore Ambiente, Territorio e LL.PP.
05087 - Opere Pubbliche - Cimitero Totale			500.000,00	-	500.000,00	
0508 - Opere Pubbliche	05088 - Arredo urbano	05088211 - Manutenzione e acquisizione beni immobili	300.000,00		300.000,00	Direttore Ambiente, Territorio e LL.PP.
05088 - Arredo urbano Totale			300.000,00	-	300.000,00	
0508 - Opere Pubbliche	05089 - Strade	05089211 - Manutenzione e acquisizione beni immobili	3.050.000,00		3.050.000,00	Direttore Ambiente, Territorio e LL.PP.
05089 - Strade Totale			3.050.000,00	-	3.050.000,00	
0508 - Opere Pubbliche Totale			9.439.700,00	-	9.439.700,00	
0509 - Reti tecniche	05091 - Illuminazione pubblica	05091131 - Utenze e canoni	380.000,00		380.000,00	Direttore Ambiente, Territorio e LL.PP.
0509 - Reti tecniche	05091 - Illuminazione pubblica	05091135 - Manutenzioni ordinarie	200.000,00		200.000,00	Direttore Ambiente, Territorio e LL.PP.
0509 - Reti tecniche	05091 - Illuminazione pubblica	05091160 - Interessi passivi e oneri finanziari diversi	36.000,00		36.000,00	Direttore Finanziario
0509 - Reti tecniche	05091 - Illuminazione pubblica	05091330 - Rimborso di quota capitale di mutui e prestiti	104.000,00		104.000,00	Direttore Finanziario
05091 - Illuminazione pubblica Totale			720.000,00	-	720.000,00	
0509 - Reti tecniche	05092 - Servizi manutentivi strade comunali	05090120 - Acquisto beni di consumo	5.000,00		5.000,00	Direttore Ambiente, Territorio e LL.PP.
0509 - Reti tecniche	05092 - Servizi manutentivi strade comunali	05092131 - Utenze e canoni	7.500,00		7.500,00	Direttore Ambiente, Territorio e LL.PP.

Centri di Costo	Centri di Costo Elementari	Capitolo	Budget spese 2012	Variazioni confermate 2012	Budget attuale 2012	Responsabile del Capitolo
0509 - Reti tecniche	05092 - Servizi manutentivi strade comunali	05092135 - Manutenzioni ordinarie	400.000,00		400.000,00	Direttore Ambiente, Territorio e LL.PP.
05092 - Servizi manutentivi strade comunali Totale			412.500,00	-	412.500,00	
0509 - Reti tecniche	05093 - Manutenzioni straordinarie strade	05093160 - Interessi passivi e oneri finanziari diversi	182.000,00		182.000,00	Direttore Finanziario
0509 - Reti tecniche	05093 - Manutenzioni straordinarie strade	05093330 - Rimborso di quota capitale di mutui e prestiti	563.000,00		563.000,00	Direttore Finanziario
05093 - Manutenzioni straordinarie strade Totale			745.000,00	-	745.000,00	
0509 - Reti tecniche	05094 - Sottosuolo	05092135 - Manutenzioni ordinarie	25.000,00		25.000,00	Direttore Ambiente, Territorio e LL.PP.
05094 - Sottosuolo Totale			25.000,00	-	25.000,00	
0509 - Reti tecniche	05095 - Verde pubblico	05095120 - Acquisto beni di consumo	5.000,00		5.000,00	Direttore Ambiente, Territorio e LL.PP.
0509 - Reti tecniche	05095 - Verde pubblico	05095131 - Utenze e canoni	50.000,00	7.050,00	42.950,00	Direttore Ambiente, Territorio e LL.PP.
0509 - Reti tecniche	05095 - Verde pubblico	05095132 - Consulenze, incarichi	-	12.950,00	12.950,00	Direttore Ambiente, Territorio e LL.PP.
0509 - Reti tecniche	05095 - Verde pubblico	05095135 - Manutenzione ordinaria	460.000,00	5.900,00	454.100,00	Direttore Ambiente, Territorio e LL.PP.
0509 - Reti tecniche	05095 - Verde pubblico	05095151 - Trasferimenti correnti	6.000,00		6.000,00	Direttore Ambiente, Territorio e LL.PP.
0509 - Reti tecniche	05095 - Verde pubblico	05095160 - Interessi passivi e oneri finanziari	5.000,00		5.000,00	Direttore Finanziario
0509 - Reti tecniche	05095 - Verde pubblico	05095330 - Rimborso quote di capitale mutui e prestiti	13.000,00		13.000,00	Direttore Finanziario
0509 - Reti tecniche	05095 - Verde pubblico	05095399 - Spese per altre prestazioni di servizi	300.000,00		300.000,00	Direttore Ambiente, Territorio e LL.PP.
05095 - Verde pubblico Totale			839.000,00	-	839.000,00	
0509 - Reti tecniche Totale			2.741.500,00	-	2.741.500,00	

Centri di Costo	Centri di Costo Elementari	Capitolo	Budget spese 2012	Variazioni confermate 2012	Budget attuale 2012	Responsabile del Capitolo
0510 - Arredo Urbano	0510 - Arredo Urbano	05100135 - Manutenzioni ordinarie	70.000,00		70.000,00	Direttore Ambiente, Territorio e LL.PP.
0510 - Arredo Urbano Totale			70.000,00	-	70.000,00	
0510 - Arredo Urbano Totale			70.000,00	-	70.000,00	
0599 - Valori Comuni CDR 05	0599 - Valori Comuni CDR 05	05990110 - Personale settore Territorio	877.000,00		877.000,00	Direttore Centrale e Controllo di Gestione
0599 - Valori Comuni CDR 05	0599 - Valori Comuni CDR 05	05990111 - Indennizzo progettazione aRT. 18 L. 109/1994	80.000,00		80.000,00	Direttore Ambiente, Territorio e LL.PP.
0599 - Valori Comuni CDR 05	0599 - Valori Comuni CDR 05	05990170 - Imposte e tasse	59.000,00		59.000,00	Direttore Centrale e Controllo di Gestione
0599 - Valori Comuni CDR 05 Totale			1.016.000,00	-	1.016.000,00	
0599 - Valori Comuni CDR 05 Totale			1.016.000,00	-	1.016.000,00	
0606 - Servizi ambientali	06061 - Servizio idrico	06061160 - Interessi passivi e oneri finanziari diversi	13.000,00		13.000,00	Direttore Finanziario
0606 - Servizi ambientali	06061 - Servizio idrico	06061330 - Rimborso quote di capitale di mutui e prestiti	67.000,00		67.000,00	Direttore Finanziario
06061 - Servizio idrico Totale			80.000,00	-	80.000,00	
0606 - Servizi ambientali	06062 - Servizio gestione rifiuti solidi urbani	06062110 - Personale sezione ecologia	109.000,00		109.000,00	Direttore Centrale e Controllo di Gestione
0606 - Servizi ambientali	06062 - Servizio gestione rifiuti solidi urbani	06062131 - Utenze e canoni	40.000,00		40.000,00	Direttore Ambiente, Territorio e LL.PP.
0606 - Servizi ambientali	06062 - Servizio gestione rifiuti solidi urbani	06062151 - Trasferimenti correnti	6.000,00		6.000,00	Direttore Ambiente, Territorio e LL.PP.
0606 - Servizi ambientali	06062 - Servizio gestione rifiuti solidi urbani	06062160 - Interessi passivi e oneri finanziari diversi	69.000,00		69.000,00	Direttore Finanziario

Centri di Costo	Centri di Costo Elementari	Capitolo	Budget spese 2012	Variazioni confermate 2012	Budget attuale 2012	Responsabile del Capitolo
0606 - Servizi ambientali	06062 - Servizio gestione rifiuti solidi urbani	06062170 - Imposte e tasse	6.000,00		6.000,00	Direttore Centrale e Controllo di Gestione
0606 - Servizi ambientali	06062 - Servizio gestione rifiuti solidi urbani	06062180 - Oneri straordinari gestione corrente	15.000,00		15.000,00	Direttore Ambiente, Territorio e LL.PP.
0606 - Servizi ambientali	06062 - Servizio gestione rifiuti solidi urbani	06062330 - Rimborso quote di capitale di mutui e prestiti	131.000,00		131.000,00	Direttore Finanziario
0606 - Servizi ambientali	06062 - Servizio gestione rifiuti solidi urbani	06062399 - Spese per altre prestazioni di servizio	5.388.000,00		5.388.000,00	Direttore Ambiente, Territorio e LL.PP.
06062 - Servizio gestione rifiuti solidi urbani Totale			5.764.000,00	-	5.764.000,00	
0606 - Servizi ambientali	06063 - Tutela ambientale	06063120 - Acquisto beni di consumo	500,00		500,00	Direttore Ambiente, Territorio e LL.PP.
0606 - Servizi ambientali	06063 - Tutela ambientale	06063131 - Utenze e canoni	-	2.000,00	2.000,00	Direttore Ambiente, Territorio e LL.PP.
0606 - Servizi ambientali	06063 - Tutela ambientale	06063399 - Spese per altre prestazioni di servizi	95.000,00	- 2.000,00	93.000,00	Direttore Ambiente, Territorio e LL.PP.
06063 - Tutela ambientale Totale			95.500,00	-	95.500,00	
0606 - Servizi ambientali Totale			5.939.500,00	-	5.939.500,00	
0901 - Servizi Civici	09012 - Servizi cimiteriali	09012120 - Acquisto beni di consumo	5.000,00		5.000,00	Direttore Ambiente, Territorio e LL.PP.
0901 - Servizi Civici	09012 - Servizi cimiteriali	09012131 - Utenze e canoni	13.000,00		13.000,00	Direttore Ambiente, Territorio e LL.PP.
0901 - Servizi Civici	09012 - Servizi cimiteriali	09012135 - Manutenzioni ordinarie	10.000,00		10.000,00	Direttore Ambiente, Territorio e LL.PP.
0901 - Servizi Civici	09012 - Servizi cimiteriali	09012160 - Interessi passivi e oneri finanziari	31.000,00		31.000,00	Direttore Finanziario
0901 - Servizi Civici	09012 - Servizi cimiteriali	09012330 - Rimborso quote di capitale mutui e prestiti	95.000,00		95.000,00	Direttore Finanziario
0901 - Servizi Civici	09012 - Servizi cimiteriali	09012399 - Spese per altre prestazioni di servizi	185.000,00	19.650,00	204.650,00	Direttore Ambiente, Territorio e LL.PP.
09012 - Servizi cimiteriali Totale			339.000,00	19.650,00	358.650,00	

Centri di Costo	Centri di Costo Elementari	Capitolo	Budget spese 2012	Variazioni confermate 2012	Budget attuale 2012	Responsabile del Capitolo
0901 - Servizi Civici	09013 - Gestione obitorio/camera autoptica	09012399 - Spese per altre prestazioni di servizi	15.000,00		15.000,00	Direttore Ambiente, Territorio e LL.PP.
09013 - Gestione obitorio/camera autoptica Totale			15.000,00	-	15.000,00	
0901 - Servizi Civici Totale			354.000,00	19.650,00	373.650,00	
Totale spese - CDR 05 Direzione Ambiente Territorio e Lavori Pubblici			22.665.700,00	293.050,00	22.958.750,00	

SPESE PER TIPOLOGIA - CDR 05		
Codice	Conto	Bdg attuale 2012
A0101	PERSONALE	1.066.000,00
A0201	ACQUISTO BENI DI CONSUMO	61.000,00
A0301	UTENZE E CANONI	1.330.950,00
A0302	CONSULENZE E INCARICHI	42.850,00
A0304	SPESE GESTIONE AUTOMEZZI	3.500,00
A0305	MANUTENZIONI ORDINARIE	1.751.100,00
A0306	SPESE COMUNICAZIONE ESTERNA	7.000,00
A0308	SPESE FUNZIONAMENTO UFFICI	61.000,00
A0310	ORGANIZZAZION E MANIFESTAZIONI E CONVEGNI	33.000,00
A0399	SPESE PER ALTRE PRESTAZIONI DI SERVIZI	6.585.150,00
A0501	TRASFERIMENTI CORRENTI	20.500,00
A0601	INTERESSI PASSIVI E ONERI FINANZIARI	465.000,00
A0701	IMPOSTE E TASSE	65.000,00
A0801	ONERI STRAORDINARI DI GESTIONE	15.000,00
B0101	MANUTENZIONE E ACQUISIZIONE BENI IMMOBILI	9.439.700,00
B0701	TRASFERIMENTI DI CAPITALE	560.000,00
C0301	RIMBORSO DI QUOTA CAPITALE DI MUTUI E PRESTITI	1.452.000,00
	Totale spese	22.958.750,00

08 DIREZIONE POLIZIA LOCALE

DIREZIONE POLIZIA LOCALE

NUOVO OBIETTIVO

SINDACO: ADRIANO ALESSANDRINI

DIRIGENTE: DOTT. LORENZO GIONA

PROGRAMMA RELAZIONE PREVISIONALE E PROGRAMMATICA BILANCIO DI PREVISIONE ANNO 2012:

NR. 01 - AMMINISTRAZIONE E SERVIZI DI SEDE

N.	OBIETTIVO GENERALE	COLLEGAMENTO PROGRAMMA DI MANDATO	OBIETTIVO GESTIONALE PEG ANNO 2012
11	Migliorare la qualità dei servizi erogati dal Comune	Segrate: un comune più vicino al cittadino	Elaborazione nuovo regolamento comunale sui procedimenti amministrativi

DIREZIONE POLIZIA LOCALE

ASSESSORE: Sindaco	DIRIGENTE: Dott. Lorenzo Giona
PROGRAMMA: 01 - Amministrazione e servizi di sede	CENTRO DI COSTO ELEMENTARE:
OBIETTIVO GENERALE: Migliorare la qualità dei servizi erogati dal Comune	COLLEGAMENTO PROGRAMMA DI MANDATO: Segrate: una comune più vicino al cittadino

OBIETTIVO GESTIONALE N. 11 - Elaborazione nuovo regolamento comunale sui procedimenti amministrativi

PESO: 1%

n.	Fasi	Responsabile	Data prevista	G	F	M	A	M	G	L	A	S	O	N	D
1	Confronto con il Segretario Generale per negoziare la tempistica dell'obiettivo	L. Giona	31/07/12												
2	Mappatura, studio e analisi dei procedimenti di competenza	L. Giona	31/08/12												
3	Individuazione dei procedimenti specificando: la scadenza, il responsabile ed eventuali altre indicazioni utili	L. Giona	15/09/12												
4	Restituzione delle schede dei procedimenti del Settore al Segretario Generale	L. Giona	30/09/12												

Risorse finanziarie:

Risorse umane coinvolte:

Descrizione obiettivo:

INDICATORE DI RISULTATO

Denominazione	Unità di misura	Valore iniziale	Target
consegna delle schede di settore complete al Segretario Generale nei tempi (entro 30/09/2012)	on/off	off	on (entro 30/09/2012)

PESATURA OBIETTIVI GESTIONALI

CDR 08 – DIREZIONE POLIZIA LOCALE			
Nr. Ob.	Descrizione obiettivo	Peso assegnato con delibera di PEG n. 76 del 31/05/2012	Nuovo peso
1	Mappa dei rischi	10	10
2	Sistemi tecnologici	10	10
3	Prevenzione e contrasto dell'abusivismo commerciale	15	15
4	Contrasto alla presenza irregolare degli immigrati sul territorio e allo sfruttamento dell'essere umano	20	20
5	Ampliamento servizio in fascia serale e notturna (sabato e domenica)	15	15
6	Vigili di quartiere e servizio appiedato	5	5
7	Istituzione servizio di car sharing	10	10
8	Istituzione nuova linea di trasporto pubblico Peschiera Borromeo / Pioltello / San Felice / Stazione FS - miglioramento ed incremento delle linee esistenti	5	4
9	Abbonamenti scontati per anziani - definizione nuove agevolazioni	10	10
10	Servizi resi a privati da parte della Polizia Locale	no	no
11	Elaborazione nuovo regolamento comunale sui procedimenti amministrativi	0	1
Totale		100	100

Budget Contabile Entrate 2012 - CDR 08 Direzione Polizia Locale				
Centri di Costo	Centri di Costo Elementari	Capitolo	Budget entrate 2012	Responsabile del Capitolo
0604 - Trasporti pubblici	06041 - Trasporti pubblici locali	06040200 - Contributo provincia per mobilità	100.000,00	Direttore Polizia Locale
06041 - Trasporti pubblici locali Totale			100.000,00	
0604 - Trasporti pubblici	06042 - Trasporti scolastici	06040300 - Proventi trasporto scolastico	85.000,00	Direttore Polizia Locale
06042 - Trasporti scolastici Totale			85.000,00	
0604 - Trasporti pubblici	06043 - Mobilita'	06040310 - Proventi da parcheggi custoditi e parchimetri	280.000,00	Direttore Centrale e Controllo di Gestione
06043 - Mobilita' Totale			280.000,00	
0604 - Trasporti pubblici Totale			465.000,00	
0801 - Sicurezza del Territorio	08011 - Controllo del territorio	08010100 - Contributo regionale cofinanziamento progetto strade sicure	27.600,00	Direttore Polizia Locale
0801 - Sicurezza del Territorio	08011 - Controllo del territorio	08010310 - Rimborso per servizi resi a terzi da P.L.	95.000,00	Direttore Polizia Locale
08011 - Controllo del territorio Totale			122.600,00	
0801 - Sicurezza del Territorio	08012 - Viabilità e traffico	08010300 - Proventi sanzioni violazione codice della strada	2.000.000,00	Direttore Polizia Locale
08012 - Viabilità e traffico Totale			2.000.000,00	
0801 - Sicurezza del Territorio Totale			2.122.600,00	
0802 - Polizia amministrativa	08021 - Polizia amministrativa	08020300 - Sanzioni amministrative violazione di regolamenti comunali, ordinanze, norme di legge	6.000,00	Direttore Polizia Locale
08021 - Polizia amministrativa Totale			6.000,00	
0802 - Polizia amministrativa Totale			6.000,00	
Totale entrate - CDR 08 Direzione Polizia Locale			2.593.600,00	

Budget Contabile Spese 2012 - CDR 08 Direzione Polizia Locale

Centri di Costo	Centri di Costo Elementari	Capitolo	Budget spese 2012	Variazioni confermate 2012	Budget attuale 2012	Responsabile del Capitolo
0604 - Trasporti pubblici	06041 - Trasporti pubblici locali	06040110 - Personale sezione trasporti	88.000,00		88.000,00	Direttore Centrale e Controllo di Gestione
0604 - Trasporti pubblici	06041 - Trasporti pubblici locali	06040120 - ACQUISTO BENI DI CONSUMO	500,00		500,00	Direttore Polizia Locale
0604 - Trasporti pubblici	06041 - Trasporti pubblici locali	06040170 - Imposte e tasse	6.000,00		6.000,00	Direttore Centrale e Controllo di Gestione
0604 - Trasporti pubblici	06041 - Trasporti pubblici locali	06041399 - Spese per altre prestazioni di servizi	1.435.000,00		1.435.000,00	Direttore Polizia Locale
06041 - Trasporti pubblici locali Totale			1.529.500,00	-	1.529.500,00	
0604 - Trasporti pubblici	06042 - Trasporti scolastici	06042152 - Contributi	6.000,00		6.000,00	Direttore Polizia Locale
0604 - Trasporti pubblici	06042 - Trasporti scolastici	06042399 - Spese per altre prestazioni di servizi	495.000,00		495.000,00	Direttore Polizia Locale
06042 - Trasporti scolastici Totale			501.000,00	-	501.000,00	
0604 - Trasporti pubblici	06043 - Mobilita'	02010151 - Trasferimenti correnti	2.200,00		2.200,00	Direttore Polizia Locale
0604 - Trasporti pubblici	06043 - Mobilita'	06041399 - Spese per altre prestazioni di servizi	155.000,00		155.000,00	Direttore Polizia Locale
06043 - Mobilita' Totale			157.200,00	-	157.200,00	
0604 - Trasporti pubblici	06044 - Altri trasporti	06041399 - Spese per altre prestazioni di servizi	5.000,00		5.000,00	Direttore Polizia Locale
06044 - Altri trasporti Totale			5.000,00	-	5.000,00	
0604 - Trasporti pubblici Totale			2.192.700,00	-	2.192.700,00	
0801 - Sicurezza del Territorio	08011 - Controllo del territorio	08010131 - Utenze e canoni	16.000,00		16.000,00	Direttore Polizia Locale
0801 - Sicurezza del Territorio	08011 - Controllo del territorio	08010160 - INTERESSI PASSIVI E ONERI FINANZIARI	8.000,00		8.000,00	Direttore Finanziario
0801 - Sicurezza del Territorio	08011 - Controllo del territorio	08010330 - RIMBORSO QUOTA CAPITALE	61.000,00		61.000,00	Direttore Finanziario

Centri di Costo	Centri di Costo Elementari	Capitolo	Budget spese 2012	Variazioni confermate 2012	Budget attuale 2012	Responsabile del Capitolo
0801 - Sicurezza del Territorio	08011 - Controllo del territorio	08011135 - Manutenzioni ordinarie	100.000,00		100.000,00	Direttore Polizia Locale
0801 - Sicurezza del Territorio	08011 - Controllo del territorio	08011250 - Acquisto beni mobili, macchinari e attrezzature	350.000,00		350.000,00	Direttore Polizia Locale
0801 - Sicurezza del Territorio	08011 - Controllo del territorio	08990134 - Spese gestione automezzi	74.000,00	500,00	74.500,00	Direttore Polizia Locale
0801 - Sicurezza del Territorio	08011 - Controllo del territorio	08990137 - Spese a favore del personale	7.500,00	4.763,00	12.263,00	Direttore Polizia Locale
08011 - Controllo del territorio Totale			616.500,00	5.263,00	621.763,00	
0801 - Sicurezza del Territorio	08012 - Viabilità e traffico	08011135 - Manutenzioni ordinarie	100.000,00		100.000,00	Direttore Polizia Locale
08012 - Viabilità e traffico Totale			100.000,00	-	100.000,00	
0801 - Sicurezza del Territorio Totale			716.500,00	5.263,00	721.763,00	
0802 - Polizia amministrativa	08021 - Polizia amministrativa	08020120 - Acquisto beni di consumo	33.000,00		33.000,00	Direttore Polizia Locale
0802 - Polizia amministrativa	08021 - Polizia amministrativa	08020138 - Spese funzionamento uffici	142.500,00	- 5.825,00	136.675,00	Direttore Polizia Locale
0802 - Polizia amministrativa	08021 - Polizia amministrativa	08020140 - Utilizzo beni di terzi	3.000,00		3.000,00	Direttore Polizia Locale
0802 - Polizia amministrativa	08021 - Polizia amministrativa	08020160 - Interessi passivi e oneri finanziari diversi	61.000,00		61.000,00	Direttore Finanziario
0802 - Polizia amministrativa	08021 - Polizia amministrativa	08020330 - Rimborso di quota capitale di mutui e prestiti	171.000,00		171.000,00	Direttore Finanziario
0802 - Polizia amministrativa	08021 - Polizia amministrativa	08020399 - Spese per altre prestazioni di servizio	85.000,00	10.500,00	95.500,00	Direttore Polizia Locale
0802 - Polizia amministrativa	08021 - Polizia amministrativa	08021133 - Spese per organi istituzionali	10.000,00	- 9.938,00	62,00	Direttore Polizia Locale
08021 - Polizia amministrativa Totale			505.500,00	- 5.263,00	500.237,00	
0802 - Polizia amministrativa Totale			505.500,00	- 5.263,00	500.237,00	

Centri di Costo	Centri di Costo Elementari	Capitolo	Budget spese 2012	Variazioni confermate 2012	Budget attuale 2012	Responsabile del Capitolo
0803 - Emergenza e protezione civile	0803 - Emergenza e protezione civile	08030120 - ACQUISTO BENI DI CONSUMO	3.000,00		3.000,00	Direttore Polizia Locale
0803 - Emergenza e protezione civile Totale			3.000,00	-	3.000,00	
0803 - Emergenza e protezione civile Totale			3.000,00	-	3.000,00	
0899 - Valori Comuni CDR 08	0899 - Valori Comuni CDR 08	08990110 - Personale settore Polizia Locale	1.775.000,00		1.775.000,00	Direttore Centrale e Controllo di Gestione
0899 - Valori Comuni CDR 08	0899 - Valori Comuni CDR 08	08990111 - Retribuzione personale P.L. per servizio reso a terzi	82.000,00		82.000,00	Direttore Polizia Locale
0899 - Valori Comuni CDR 08	0899 - Valori Comuni CDR 08	08990170 - Imposte e tasse	118.000,00		118.000,00	Direttore Centrale e Controllo di Gestione
0899 - Valori Comuni CDR 08 Totale			1.975.000,00	-	1.975.000,00	
0899 - Valori Comuni CDR 08 Totale			1.975.000,00	-	1.975.000,00	
Totale spese - CDR 08 Direzione Polizia Locale			5.392.700,00	-	5.392.700,00	

SPESE PER TIPOLOGIA - CDR 08				
Codice	Conto	BUDGET SPESE 2012	Variazioni Confermate 2011	Bdg attuale 2011
A0101	PERSONALE	1.945.000,00		1.945.000,00
A0201	ACQUISTO BENI DI CONSUMO	36.500,00		36.500,00
A0301	UTENZE E CANONI	16.000,00		16.000,00
A0303	SPESE ORGANI ISTITUZIONALI	10.000,00		10.000,00
A0304	SPESE GESTIONE MEZZI DI TRASPORTO E AUTOMEZZI	74.000,00	10.000,00	84.000,00
A0305	MANUTENZIONI ORDINARIE	200.000,00		200.000,00
A0307	SPESE A FAVORE DEL PERSONALE	7.500,00	2.425,00	9.925,00
A0308	SPESE FUNZIONAMENTO UFFICI	142.500,00	- 12.425,00	130.075,00
A0399	SPESE PER ALTRE PRESTAZIONI DI SERVIZI	2.175.000,00		2.175.000,00
A0401	UTILIZZO BENI DI TERZI	3.000,00		3.000,00
A0501	TRASFERIMENTI CORRENTI	2.200,00		2.200,00
A0502	CONTRIBUTI	6.000,00		6.000,00
A0601	INTERESSI PASSIVI E ONERI FINANZIARI	69.000,00		69.000,00
A0701	IMPOSTE E TASSE	124.000,00		124.000,00
B0501	ACQUISTO BENI MOBILI MACCHINARI E ATTREZZATURE	350.000,00		350.000,00
C0301	RIMBORSO DI QUOTA CAPITALE DI MUTUI E PRESTITI	232.000,00		232.000,00
	Totale spese	5.392.700,00	-	5.392.700,00