

PIANO ESECUTIVO DI GESTIONE

ANNO 2011

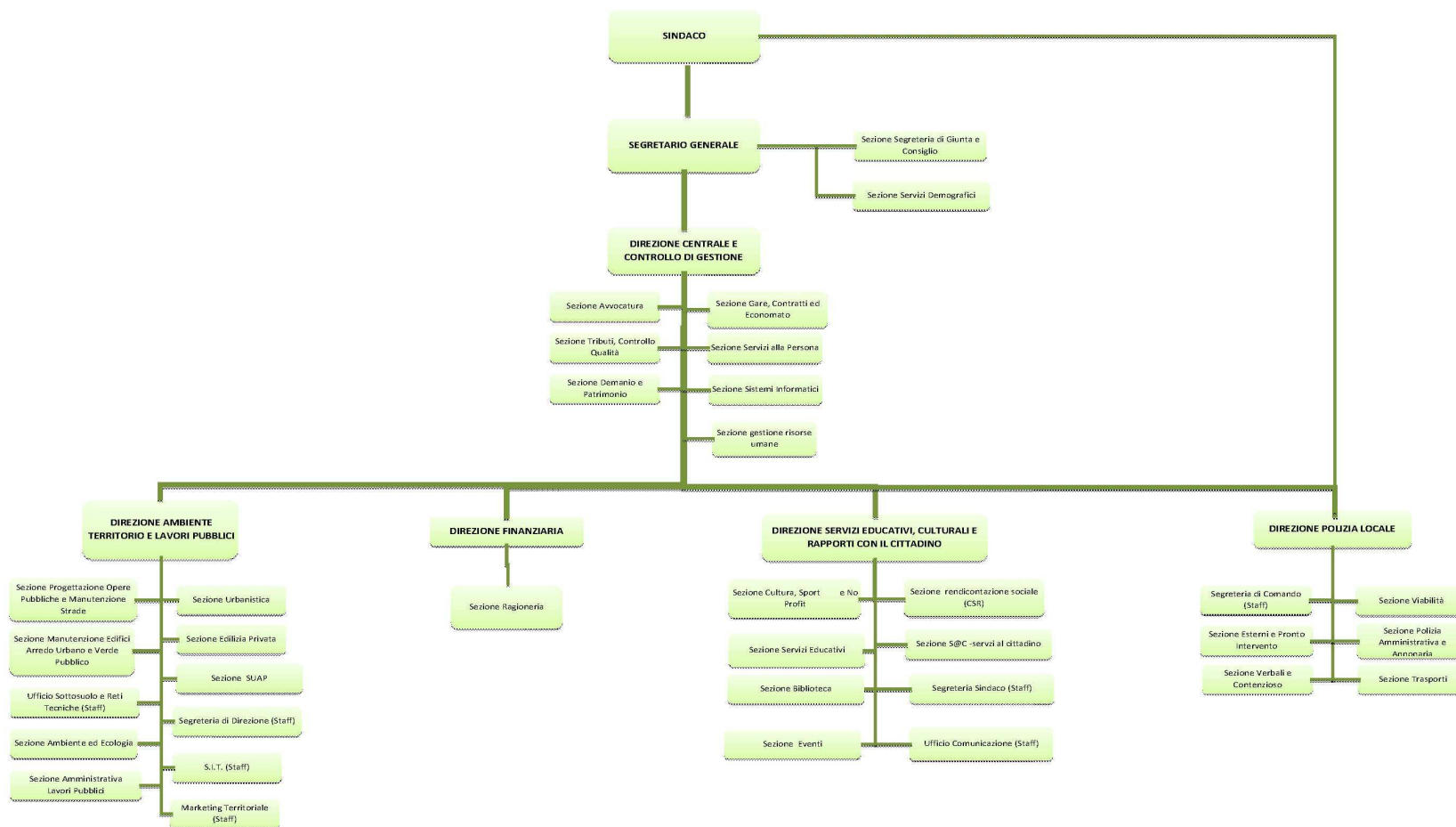
A cura dell' Ufficio Controllo di Gestione

Allegato alla deliberazione di G.C. 105 dell' 8/07/2011

INDICE

Organigramma generale dell'Ente.....	pag.	3
Centri di responsabilità, centri di costo e centri di costo elementare.....	pag.	4
Riepilogo entrate/spese finanziarie ripartite per centri di responsabilità	pag.	14
CDR 00 Ente	pag.	15
Obiettivi strategici	Pag.	19
CDR 01 Direzione Servizi Educativi, Culturali e Rapporti con il cittadino	pag.	23
CDR 02 Direzione Centrale e Controllo di Gestione.....	pag.	41
CDR 03 Segretario Generale.....	pag.	59
CDR 04 Direzione Finanziaria.....	pag.	67
CDR 05 Direzione Ambiente Territorio e LL.PP	pag.	73
CDR 08 Direzione Polizia Locale	pag.	91

Organigramma approvato con delibera di G.C. n. 5 del 20/01/2011



Centri di Responsabilità	Centri di costo	Centri di costo elementari
01 - Direzione Servizi Educativi, Culturali e Rapporti con il cittadino	0101 - Amministratore	
		01011 - Segreteria del Sindaco
		01012 - Sindaco
	0102 - Comunicazione con il cittadino	
		01021 - Ufficio Relazione col Pubblico
		01022 - Protocollo
		01023 - Sportello S@C
	0103 - Stampa	
		01031 - Ufficio Stampa
		01032 - Comunicazione istituzionale
	0104 - Eventi e Pubbliche relazioni	
		01041 - Eventi istituzionali
		01042 - Altri eventi
	0199 - Valori Comuni CDR 01	
		0199 - Valori Comuni CDR 01
	0301 - Segreteria di Giunta e di Consiglio	
		03013 - Commessi
	0902 - Servizi educativi	
		0902 - Servizi educativi
	0903 - Scuole dell'infanzia	
		09031 - Scuole Materne
		09032 - Scuola Materna Via XXV Aprile
		09033 - Scuola Materna 1a strada San felice
		09034 - Scuola Materna 9a strada San felice
		09035 - Scuola Materna Novegro
		09036 - Scuola Materna Milano Due
		09037 - Scuola Materna Rovagnasco
		09038 - Scuola Materna Redecesio (Sabin)
		09039 - Asilo Nido
	0904 - Scuole Primarie	
		09041 - Scuole Elementari
		09042 - Scuola Elementare "Schweitzer"
		09043 - Scuola Elementare "Fermi"
		09044 - Scuola Elementare "Walt Disney"

Centri di Responsabilità	Centri di costo	Centri di costo elementari
		09045 - Scuola Elementare Novegro
		09046 - Scuola Elementare Milano Due
		09047 - Scuola Elementare Rovagnasco
		09048 - Scuola Elementare Redecesio (Sabin)
	0905 - Scuole Secondarie	
		09051 - Scuole Medie e Superiori
		09052 - Scuola Media Novegro
		09053 - Scuola Media "Silone"
		09054 - Scuola Media "Leopardi"
		09055 - Scuola Media Redecesio (Sabin)
		09056 - Scuola Superiore San Raffaele
		09057 - Scuola Media Milano Due (Sabin)
	0906 - Refezione	
		0906 - Refezione
	0907 - Sport e Tempo Libero	
		09071 - Ufficio Promozione
		09072 - Manifestazioni e promozione sportiva
		09073 - Manifestazioni per il tempo libero
		09074 - Ufficio Tempo Libero
		09075 - Palasegrate
	0908 - Biblioteche comunali	
		09081 - Biblioteche comunali
		09082 - Biblioteca Segrate centro
		09083 - Biblioteca Milano Due
		09084 - Biblioteca Redecesio
		09085 - Biblioteca San Felice
	0909 - Attivita' culturali	
		09091 - Ufficio Cultura
		09092 - Attivita' culturali
	0910 - Cooperazioni internaz. e associazionismo	
		09101 - Cooperazioni internazionali
		09102 - Gemellaggi
		09103 - Volontariato

Centri di Responsabilità	Centri di costo	Centri di costo elementari
02 - Direzione Centrale e Controllo di Gestione	0201 - Direzione Centrale	
		0201 - Amministrazione e Gestione
		02012 - Amministrazione e Gestione del personale
	0202 - Attività legali	
		02021 - Legale
		02022 - Contratti
		02023 - Avvocatura
	0203 - Programmazione e controllo	
		0203 - Programmazione e controllo
		02031 - Qualità
	0204 - Sistemi informativi	
		0204 - Sistemi informativi
	0205 - Demanio e Patrimonio	
		02051 - Espropri
		02052 - Gestione Patrimoniale
		02053 - Gestione Condomini
		02054 - Alloggi Comunali
		02055 - Sede ASL Rovagnasco
	0206 - Gare	
		0206 - Gare
	0207 - Tributi	
		0207 - Tributi
	0208 - Economato	
		02081 - Cassa Economale
		02082 - Acquisti beni e servizi
		02083 - Assicurazioni
	0209 - Servizi alla persona	
		02091 - Ufficio Servizi Sociali
		02093 - Servizi ai minori e alle famiglie
		02094 - Servizi ai diversamente abili
		02095 - Servizi agli anziani
		02096 - Inclusione sociale

Centri di Responsabilità	Centri di costo	Centri di costo elementari
		02097 - Centro Diurno Disabili
		02098 - Segretariato Sociale
		02099 - Ufficio Stranieri
	0299 - Valori Comuni CDR 02	
		0299 - Valori Comuni CDR 02
	0303 - Amministrazione personale	
		03031 - Amministrazione e gestione
		03032 - Contabilità del personale
		03033 - Formazione e Sviluppo

Centri di Responsabilità	Centri di costo	Centri di costo elementari
03 - Segretario Generale	0301 - Segreteria di Giunta e di Consiglio	
		03011 - Segreteria di Consiglio
		03012 - Segreteria di Giunta
		03014 - Messi
		03016 - Archivio
	0302 - Organi Istituzionali	
		03021 - Consiglio Comunale
		03022 - Giunta Comunale
		03023 - Consigli di Circoscrizione
		03024 - Difensore Civico
		03025 - Segretario Generale
	0399 - Valori Comuni CDR 03	
		0399 - Valori Comuni CDR 03
	0901 - Servizi Civici	
		09011 - Servizi demografici
		09012 - Servizi cimiteriali
		09013 - Gestione obitorio/camera autoptica

Centri di Responsabilità	Centri di costo	Centri di costo elementari
04 - Direzione Finanziaria	0304 - Ragioneria	
		03041 - Ragioneria
		03042 - Gestione Fiscale
		03043 - Gestione Finanziamenti
		03044 - Revisori

Centri di Responsabilità	Centri di costo	Centri di costo elementari
05 - Direzione Ambiente Territorio e Lavori Pubblici	0501 - Servizi al Territorio	
		05011 - Urbanistica
		05012 - S.I.T.
		05013 - Edilizia privata
	0502 - Servizi per Impresa	
		05021 - Sportello Unico
		05022 - Commercio
	0503 - Servizi manutentivi asili nido	
		05031 - Servizi manutentivi Asili Nido
		05032 - Asilo Nido di Via XXV Aprile
		05033 - Asilo Nido Milano Due
	0504 - Servizi manutentivi scuole	
		05041 - Servizi manutentivi Scuole Materne
		05042 - Scuola Materna Via XXV Aprile
		05043 - Scuola Materna 1a strada San Felice
		05044 - Scuola Materna 9a strada San Felice
		05045 - Scuola Materna Novegro
		05046 - Scuola Materna Milano Due
		05047 - Scuola Materna Rovagnasco
		05048 - Scuola Materna Redecesio (Sabin)
		05049 - Servizi manutentivi Scuole Elementari
		05141 - Scuola Elementare Schweitzer
		05142 - Scuola Elementare E. Fermi
		05143 - Scuola Elementare Walt Disney
		05144 - Scuola Elementare Novegro
		05145 - Scuola Elementare Milano Due
		05146 - Scuola Elementare Rovagnasco
		05147 - Scuola Elementare Redecesio (Sabin)
		05148 - Servizi manutentivi Scuole Medie/Superiori
		05149 - Scuola Media Novegro
		05241 - Scuola Media "Silone"
		05242 - Scuola Media Leopardi

Centri di Responsabilità	Centri di costo	Centri di costo elementari
		05243 - Scuola Media Redecesio (Sabin)
		05244 - Scuola Superiore San Raffaele
		05245 - Scuola Media Milano Due (Sabin)
	0505 - Impianti sportivi	
		05015 - Tensostruttura via Modigliani
		05051 - Impianti sportivi
		05052 - Piscina comunale
		05053 - Palazzetto dello Sport
		05054 - Tensostruttura Via XXV Aprile
		05055 - Tensostruttura Rovagnasco
		05056 - Palestre Rovagnasco
		05057 - Campo da calcio Via XXV Aprile
		05058 - Campo da calcio Via I Maggio
		05059 - Campo da calcio Alhambra
		05151 - Campo da calcio Novegro
		05152 - Campo da calcio Redecesio
	0506 - Uffici comunali	
		05061 - Servizi uffici comunali
		05062 - Uffici comunali Via 1^ Maggio
		05063 - Via XXV Aprile
		05064 - Area Ecologia
		05065 - Magazzino Comunale
		05066 - Uffici Polizia Locale
	0507 - Centri civici e culturali	
		05071 - Servizi manutentivi Centri Civici
		05072 - Centro Civico Cascina Nuova
		05073 - Centro Civico di Milano Due
		05074 - Centro Civico San Felice
		05075 - Centro Civico di Novegro
		05076 - Centro Civico di Redecesio
		05077 - Cascina Commenda
		05078 - Sede associazione Baraonda
		05079 - Cascina Ovi
		05080 - Centro Civico - Ludoteca Rovagnasco
	0508 - Opere Pubbliche	
		05081 - Opere Pubbliche

Centri di Responsabilità	Centri di costo	Centri di costo elementari
		05082 - Opere Pubbliche - Scuole
		05083 - Opere Pubbliche - Impianti sportivi
		05084 - Opere Pubbliche - Edifici comunali
		05085 - Opere Pubbliche - Patrimonio comunale
		05086 - Opere Pubbliche - Centri civici e culturali
		05087 - Opere Pubbliche - Cimitero
		05088 - Arredo urbano
		05089 - Strade
		05181 - Asili Nido
	0509 - Reti tecniche	
		05091 - Illuminazione pubblica
		05092 - Servizi manutentivi strade comunali
		05093 - Manutenzioni straordinarie strade
		05094 - Sottosuolo
		05095 - Verde pubblico
	0510 - Arredo Urbano	
		0510 - Arredo Urbano
	0511 - Marketing Territoriale	
		0511 - Marketing Territoriale
	0599 - Valori Comuni CDR 05	
		0599 - Valori Comuni CDR 05
	0606 - Servizi ambientali	
		06061 - Servizio idrico
		06062 - Servizio gestione rifiuti solidi urbani
		06063 - Tutela ambientale

Centri di Responsabilità	Centri di costo	Centri di costo elementari
08 - Direzione Polizia Locale	0604 - Trasporti pubblici	
		06041 - Trasporti pubblici locali
		06042 - Trasporti scolastici
		06043 - Mobilità
		06044 - Altri trasporti
	0801 - Sicurezza del Territorio	
		08011 - Controllo del territorio
		08012 - Viabilità e traffico
	0802 - Polizia amministrativa	
		08021 - Polizia amministrativa
		08022 - Segreteria di Comando
	0803 - Emergenza e protezione civile	
		0803 - Emergenza e protezione civile
	0899 - Valori Comuni CDR 08	
		0899 - Valori Comuni CDR 08

RISORSE FINANZIARIE
(escluse le partite di giro)

Centri di Responsabilità	Budget Entrata	Budget Spesa
00 - Ente	305.000,00	1.094.850,00
01 - Direzione Servizi Educativi, Culturali e Rapporti con il cittadino	1.134.200,00	7.350.050,00
02 - Direzione Centrale e Controllo di Gestione	21.022.430,00	8.855.280,00
03 - Segretario Generale	656.500,00	1.590.200,00
04 - Direzione Finanziaria	9.112.150,00	292.000,00
05 - Direzione Ambiente Territorio e Lavori Pubblici	11.369.500,00	20.946.600,00
08 - Direzione Polizia Locale	1.888.600,00	5.284.400,00
04 - Fondo di riserva		75.000,00
TOTALE	45.488.380,00	45.488.380,00

00 ENTE

Budget Contabile ENTRATE 2011 - CDR 00 ENTE						
Codice	Centri di Costo	Codice	Centri di Costo Elementari	Numero	Capitolo	BUDGET SPESE 2011
00	Ente	AVANZ	AVANZO DI AMMINISTRAZIONE	00000001	AVANZO DI AMMINISTRAZIONE	305.000,00
AVANZ Totale						305.000,00
Totale Entrate CDR 00 - ENTE						305.000,00

Budget Contabile SPESE 2011 - CDR 00 ENTE							
Codice	Centri di Costo	Codice	Centri di Costo Elementari	Numero	Capitolo	BUDGET SPESE 2011	Responsabile del Capitolo
FOND2	Fondo Dirigenti	00001	Fondo personale dirigente	03031110	Fondo personale dirigente	321.850,00	Direttore Centrale e Contr.di Gestione
FOND2	Fondo Dirigenti	00001	Fondo personale dirigente	03031170	IRAP fondo dirigenti	20.000,00	Direttore Centrale e Contr.di Gestione
FOND2 Totale						341.850,00	
FONDO	Fondo personale dipendente	00001	Fondo personale non dirigenziale	03030110	Fondo produttività personale dipendente	698.000,00	Direttore Centrale e Contr.di Gestione
FONDO	Fondo personale dipendente	00001	Fondo personale non dirigenziale	03030170	IRAP su fondo personale dipendente	55.000,00	Direttore Centrale e Contr.di Gestione
FONDO Totale						753.000,00	
Totale Spese CDR 00 - ENTE						1.094.850,00	

OBIETTIVI STRATEGICI

1° Obiettivo Strategico

PIANO DI GOVERNO DEL TERRITORIO (PGT)

Il Piano di Governo del Territorio è lo strumento che consente di governare e amministrare il territorio, è un documento di analisi, di valutazione e di conformazione del territorio che ha 3 componenti: il Documento di Piano, di natura prettamente programmatica, il Piano dei Servizi, strumento di analisi, di valutazione e di progettazione dei servizi della città e il Piano Strutturale o Piano delle Regole, che disciplina l'uso della città costruita. Nell'insieme tali documenti trasformano gli obiettivi programmatici in un progetto di città rinnovata.

L'approvazione del PGT, strumento di pianificazione urbanistica previsto per gli enti locali dalla Legge della Regione Lombardia n. 12 dell'11 marzo 2005, è finalizzata a valorizzare il territorio e l'identità di Segrate, preservando la città dalla forza accentratrice della vicina Milano; realizzare una città unita e "una", superando la divisione in quartieri distinti; migliorare gli standard già elevati dei servizi, aumentare le aree verdi fruibili per i cittadini; ridurre i consumi energetici e diminuire l'inquinamento.

2° Obiettivo Strategico

Razionalizzazione della mobilità cittadina

L'Amministrazione intende liberare la città dal traffico attraverso un sistema di viabilità tangente ai quartieri, realizzando un sistema di nuove infrastrutture in grado di dirottare i flussi di veicoli in transito sulle grandi arterie all'esterno dei centri abitati.

Nell'ambito della razionalizzazione verrà completata la rete di piste ciclabili e pedonali arrivando così a un totale di 100 km di piste ciclabili. Sono previsti anche ponti verdi e passerelle ciclopedonali in modo da collegare i quartieri tra loro, raccordare ciascuno al Centroparco (realizzare al suo interno reti di piste ciclabili collegate e viale ciclopedonale di 2,5 km), unirli senza soluzione di continuità ai comuni vicini, mettendo a disposizione dei cittadini percorsi sicuri e protetti e incentivando in tal modo gli spostamenti a piedi e su due ruote anche attraverso campagne di sensibilizzazione.

01 DIREZIONE SERVIZI EDUCATIVI, CULTURALI E RAPPORTI CON IL CITTADINO

PERSONALE - DIREZIONE SERVIZI EDUCATIVI, CULTURALI E RAPPORTI CON IL CITTADINO							
CATEGORIE	A	B	C	D	P.O.	DIR.	TOTALE
di ruolo	3	18	24	6	1		52
non di ruolo			3	2		1	6
TOTALE							58

DIREZIONE SERVIZI EDUCATIVI, CULTURALI E RAPPORTI CON IL CITTADINO**ASSESSORE: D.SSA MARIA ASSUNTA RONCHI****DIRIGENTE: D.SSA PAOLA MALCANGIO****PROGRAMMA RELAZIONE PREVISIONALE E PROGRAMMATICA BILANCIO DI PREVISIONE ANNO 2011:****NR. 02 – COMUNICAZIONE E RELAZIONI ESTERNE**

N.	OBIETTIVO GENERALE	COLLEGAMENTO PROGRAMMA DI MANDATO	OBIETTIVO GESTIONALE PEG ANNO 2011
1	Ottimizzare costi e tempi della macchina comunale	Segrate: un comune più vicino al cittadino	Riorganizzazione dell'attività della sezione e ottimizzazione delle postazioni di front – office alla luce dei bisogni rilevati e delle risorse di personale
2	Attuare le politiche temporali dell'Ente	Segrate: più tempo per la famiglia e i figli	Sviluppare interventi e azioni e adottare strumenti atti a favorire il work-life bilance

DIREZIONE SERVIZI EDUCATIVI, CULTURALI E RAPPORTI CON IL CITTADINO**ASSESSORE: ING. GUIDO PEDRONI****DIRIGENTE: D.SSA PAOLA MALCANGIO****PROGRAMMA RELAZIONE PREVISIONALE E PROGRAMMATICA BILANCIO DI PREVISIONE ANNO 2011:****NR. 02- COMUNICAZIONE E RELAZIONI ESTERNE**

N.	OBIETTIVO GENERALE	COLLEGAMENTO PROGRAMMA DI MANDATO	OBIETTIVO GESTIONALE PEG ANNO 2011
3	Avvicinare i giovani agli eventi organizzati dal comune	Segrate investe sui giovani	Organizzare all'interno delle manifestazioni già programmate eventi per la fascia di età 14-25 anni

DIREZIONE SERVIZI EDUCATIVI, CULTURALI E RAPPORTI CON IL CITTADINO**ASSESSORE: ING. GUIDO PEDRONI****DIRIGENTE: D.SSA PAOLA MALCANGIO****PROGRAMMA RELAZIONE PREVISIONALE E PROGRAMMATICA BILANCIO DI PREVISIONE ANNO 2011:****NR. 04 - SCUOLA E POLITICHE EDUCATIVE**

N.	OBIETTIVO GENERALE	COLLEGAMENTO PROGRAMMA DI MANDATO	OBIETTIVO GESTIONALE PEG ANNO 2011
4	Informatizzare i servizi scolastici	Segrate: più tempo per la famiglia e i figli	Razionalizzare le attività dell'ufficio con l'ausilio di strumenti tecnologici e informatici

DIREZIONE SERVIZI EDUCATIVI, CULTURALI E RAPPORTI CON IL CITTADINO**ASSESSORE: ING. GUIDO PEDRONI****DIRIGENTE: D.SSA PAOLA MALCANGIO****PROGRAMMA RELAZIONE PREVISIONALE E PROGRAMMATICA BILANCIO DI PREVISIONE ANNO 2011:****NR. 05 – POLITICHE CULTURALI RICREATIVE E SPORTIVE**

N.	OBIETTIVO GENERALE	COLLEGAMENTO PROGRAMMA DI MANDATO	OBIETTIVO GESTIONALE PEG ANNO 2011
5	Razionalizzare la spesa assicurando un'offerta culturale di qualità	Segrate investe sui giovani	Riorganizzare i servizi culturali
6	Promuovere le attività sportive sul territorio	Segrate investe sui giovani	Riorganizzare le attività sportive sul territorio per messa in liquidazione della partecipata Acquamarina
7	Assicurare ai giovani spazi e servizi a loro dedicati	Segrate investe sui giovani	Centralizzare le informazioni relative alle opportunità e risorse offerte ai giovani

Budget Contabile ENTRATE 2011 - CDR 01 DIREZIONE SERVIZI EDUCATIVI, CULTURALI E RAPPORTI CON IL CITTADINO							
Codice	Centri di Costo	Codice	Centri di Costo Elementari	Numero	Capitolo	BUDGET ENTRATE 2011	Responsabile del Capitolo
0104	Eventi e Pubbliche relazioni	01042	Altri eventi	01040310	Proventi da sponsorizzazione eventi	10.000,00	Direttore Serv.Educ.Cult.e Rapp.con il citt.
01042 Totale						10.000,00	
0104 Totale						10.000,00	
0505	Impianti sportivi	05052	Piscina comunale	05051300	Canone di concessione	120.000,00	Direttore Serv.Educ.Cult.e Rapp.con il citt.
05052 Totale						120.000,00	
0505 Totale						120.000,00	
0902	Servizi educativi	0902	Servizi educativi	09020300	Proventi corsi integrativi scolastici	68.000,00	Direttore Serv.Educ.Cult.e Rapp.con il citt.
0902 Totale						68.000,00	
0902 Totale						68.000,00	
0903	Scuole dell'infanzia	09039	Asilo Nido	09039200	Contributo regionale per gestione asili nido	36.000,00	Direttore Serv.Educ.Cult.e Rapp.con il citt.
0903	Scuole dell'infanzia	09039	Asilo Nido	09039210	Trasferimento quote di potenziamento dei servizi comunali - nido privati	101.200,00	Direttore Serv.Educ.Cult.e Rapp.con il citt.
0903	Scuole dell'infanzia	09039	Asilo Nido	09039300	Proventi asili nido comunali	400.000,00	Direttore Serv.Educ.Cult.e Rapp.con il citt.
09039 Totale						537.200,00	
0903 Totale						537.200,00	
0904	Scuole Primarie	09041	Scuole Elementari	09040200	Contributo provincia per teatro scuola	5.000,00	Direttore Serv.Educ.Cult.e Rapp.con il citt.
09041 Totale						5.000,00	
0904 Totale						5.000,00	
0906	Refezione	0906	Refezione	09060200	Contributo quote comunitarie A.I.M.A. per settore latte	20.000,00	Direttore Serv.Educ.Cult.e Rapp.con il citt.
0906	Refezione	0906	Refezione	09060300	Rette frequenza refezione scolastica - servizio rilevante ai fini IVA	70.000,00	Direttore Serv.Educ.Cult.e Rapp.con il citt.
0906	Refezione	0906	Refezione	09060310	Rimborso spese mensa scolastica personale docente	110.000,00	Direttore Serv.Educ.Cult.e Rapp.con il citt.

Codice	Centri di Costo	Codice	Centri di Costo Elementari	Numero	Capitolo	BUDGET ENTRATE 2011	Responsabile del Capitolo
0906	Refezione	0906	Refezione	09060400	Contributo concessione servizio mensa scolastica	90.000,00	Direttore Serv.Educ.Cult.e Rapp.con il citt.
0906 Totale						290.000,00	
0906 Totale						290.000,00	
0907	Sport e Tempo Libero	09071	Ufficio Promozione	09090310	Proventi utilizzo locali - servizio rilevante ai fini IVA	15.000,00	Direttore Serv.Educ.Cult.e Rapp.con il citt.
09071 Totale						15.000,00	
0907 Totale						15.000,00	
0909	Attività culturali	09092	Attività Culturali	01040200	Contributo provinciale museo Segrate	4.000,00	Direttore Finanziario
0909	Attività culturali	09092	Attività Culturali	09090300	Proventi derivanti da spettacoli e manifestazioni	25.000,00	Direttore Serv.Educ.Cult.e Rapp.con il citt.
09092 Totale						29.000,00	
0909 Totale						29.000,00	
0910	Cooperazioni internaz. e associazionismo	09101	Cooperazioni internazionali	09100255	Contributo comuni progetto Intervento Volontariato Giovanile	10.000,00	Direttore Serv.Educ.Cult.e Rapp.con il citt.
0910	Cooperazioni internaz. e associazionismo	09101	Cooperazioni internazionali	09100250	Contributo ANCITEL Intervento Volontariato Giovanile	50.000,00	Direttore Serv.Educ.Cult.e Rapp.con il citt.
0910 Totale						60.000,00	
0910 Totale						60.000,00	
TotaleEntrate CDR 01 - Direzione Servizi Educativi, Culturali e Rapporti con il Cittadino						1.134.200,00	

Budget Contabile SPESE 2011 - CDR 01 DIREZIONE SERVIZI EDUCATIVI, CULTURALI E RAPPORTI CON IL CITTADINO

Codice	Centri di Costo	Codice	Centri di Costo Elementari	Numero	Capitolo	BUDGET SPESE 2011	Responsabile del Capitolo
0101	Amministratore	01012	Sindaco	01011120	Acquisto beni di consumo	2.000,00	Direttore Serv.Educ.Cult.e Rapp.con il citt.
0101	Amministratore	01012	Sindaco	01012133	Spese per organi istituzionali	59.000,00	Direttore Serv.Educ.Cult.e Rapp.con il citt.
0101	Amministratore	01012	Sindaco	01012399	Spese per altre prestazioni di servizi	2.000,00	Direttore Serv.Educ.Cult.e Rapp.con il citt.
01012 Totale						63.000,00	
0101 Totale						63.000,00	
0102	Comunicazione con il cittadino	01021	Ufficio Relazione col Pubblico	01021136	Spese comunicazione esterna	5.000,00	Direttore Serv.Educ.Cult.e Rapp.con il citt.
01021 Totale						5.000,00	
0102	Comunicazione con il cittadino	01022	Protocollo	01022120	Acquisto beni di consumo	500,00	Direttore Serv.Educ.Cult.e Rapp.con il citt.
0102	Comunicazione con il cittadino	01022	Protocollo	01022138	Spese funzionamento ufficio	48.000,00	Direttore Serv.Educ.Cult.e Rapp.con il citt.
0102	Comunicazione con il cittadino	01022	Protocollo	01022140	Utilizzo beni di terzi	1.100,00	Direttore Serv.Educ.Cult.e Rapp.con il citt.
01022 Totale						49.600,00	
0102	Comunicazione con il cittadino	01023	Sportello S@C	01023399	Spese per altre prestazioni di servizio	24.000,00	Direttore Serv.Educ.Cult.e Rapp.con il citt.
0102	Comunicazione con il cittadino	01023	Sportello S@C	01023110	Personale sportello S@C	521.000,00	Direttore Centrale e Contr.di Gestione
0102	Comunicazione con il cittadino	01023	Sportello S@C	01023120	Acquisto beni di consumo	20.000,00	Direttore Serv.Educ.Cult.e Rapp.con il citt.
0102	Comunicazione con il cittadino	01023	Sportello S@C	01023138	Spese funzionamento ufficio	4.500,00	Direttore Serv.Educ.Cult.e Rapp.con il citt.
0102	Comunicazione con il cittadino	01023	Sportello S@C	01023140	Utilizzo beni di terzi	2.500,00	Direttore Serv.Educ.Cult.e Rapp.con il citt.
0102	Comunicazione con il cittadino	01023	Sportello S@C	01023170	Imposte e tasse	30.000,00	Direttore Centrale e Contr.di Gestione
01023 Totale						602.000,00	

Codice	Centri di Costo	Codice	Centri di Costo Elementari	Numero	Capitolo	BUDGET SPESE 2011	Responsabile del Capitolo
0102	Comunicazione con il cittadino	01024	Rendicontazione Sociale	01020399	Spese per altre prestazioni di servizi	25.000,00	Direttore Serv.Educ.Cult.e Rapp.con il citt.
01024 Totale						25.000,00	
0102 Totale						681.600,00	
0103	Stampa	01031	Ufficio Stampa	01031120	Acquisto beni di consumo	5.000,00	Direttore Serv.Educ.Cult.e Rapp.con il citt.
0103	Stampa	01031	Ufficio Stampa	01030136	Spese comunicazione esterna	59.000,00	Direttore Serv.Educ.Cult.e Rapp.con il citt.
0103	Stampa	01031	Ufficio Stampa	01031138	Spese funzionamento ufficio	5.000,00	Direttore Serv.Educ.Cult.e Rapp.con il citt.
0103	Stampa	01031	Ufficio Stampa	01030140	Utilizzo beni di terzi	3.000,00	Direttore Serv.Educ.Cult.e Rapp.con il citt.
01031 Totale						72.000,00	
0103 Totale						72.000,00	
0104	Eventi e Pubbliche relazioni	01041	Eventi istituzionali	01040310	Organizzazione manifestazioni e convegni	15.000,00	Direttore Serv.Educ.Cult.e Rapp.con il citt.
01041 Totale						15.000,00	
0104	Eventi e Pubbliche relazioni	01042	Altri eventi	01040310	Organizzazione manifestazioni e convegni	164.520,00	Direttore Serv.Educ.Cult.e Rapp.con il citt.
0104	Eventi e Pubbliche relazioni	01042	Altri eventi	01042152	Contributi straordinari	30.000,00	Direttore Serv.Educ.Cult.e Rapp.con il citt.
01042 Totale						194.520,00	
0104 Totale						209.520,00	
0505	Impianti sportivi	05052	Piscina comunale	05050160	Interessi passivi	14.500,00	Direttore Finanziario
0505	Impianti sportivi	05052	Piscina comunale	05050330	Rimborso quote di capitale mutuo	68.500,00	Direttore Finanziario
05052 Totale						83.000,00	
0505 Totale						83.000,00	

Codice	Centri di Costo	Codice	Centri di Costo Elementari	Numero	Capitolo	BUDGET SPESE 2011	Responsabile del Capitolo
0902	Servizi educativi	0902	Servizi educativi	09021110	Personale servizi educativi	200.000,00	Direttore Centrale e Contr.di Gestione
0902	Servizi educativi	0902	Servizi educativi	09020120	Acquisto beni di consumo	500,00	Direttore Serv.Educ.Cult.e Rapp.con il citt.
0902	Servizi educativi	0902	Servizi educativi	09020138	Spese funzionamento uffici	2.500,00	Direttore Serv.Educ.Cult.e Rapp.con il citt.
0902	Servizi educativi	0902	Servizi educativi	09020399	Spese per altre prestazioni di servizio	185.000,00	Direttore Serv.Educ.Cult.e Rapp.con il citt.
0902	Servizi educativi	0902	Servizi educativi	09021170	Imposte e tasse	14.000,00	Direttore Centrale e Contr.di Gestione
0902 Totale						402.000,00	
0902 Totale						402.000,00	
0903	Scuole dell'infanzia	09031	Scuole Materne	09031120	Acquisto beni di consumo	1.000,00	Direttore Serv.Educ.Cult.e Rapp.con il citt.
0903	Scuole dell'infanzia	09031	Scuole Materne	09030131	Utenze e canoni	135.000,00	Direttore Serv.Educ.Cult.e Rapp.con il citt.
0903	Scuole dell'infanzia	09031	Scuole Materne	09031399	Spese per altre prestazioni di servizio	15.000,00	Direttore Serv.Educ.Cult.e Rapp.con il citt.
0903	Scuole dell'infanzia	09031	Scuole Materne	09031152	Contributi	95.000,00	Direttore Serv.Educ.Cult.e Rapp.con il citt.
0903	Scuole dell'infanzia	09031	Scuole Materne	09030160	Interessi passivi e oneri finanziari diversi	6.600,00	Direttore Finanziario
0903	Scuole dell'infanzia	09031	Scuole Materne	09030330	Rimborso di quota capitale di mutui e prestiti	26.100,00	Direttore Finanziario
09031 Totale						278.700,00	
0903	Scuole dell'infanzia	09032	Scuola Materna Via XXV Aprile	09030160	Interessi passivi e oneri finanziari diversi	18.100,00	Direttore Finanziario
0903	Scuole dell'infanzia	09032	Scuola Materna Via XXV Aprile	09030330	Rimborso di quota capitale di mutui e prestiti	78.500,00	Direttore Finanziario
09032 Totale						96.600,00	
0903	Scuole dell'infanzia	09033	Scuola Materna 1a strada San felice	09030131	Utenze e canoni	15.000,00	Direttore Serv.Educ.Cult.e Rapp.con il citt.
09033 Totale						15.000,00	

Codice	Centri di Costo	Codice	Centri di Costo Elementari	Numero	Capitolo	BUDGET SPESE 2011	Responsabile del Capitolo
0903	Scuole dell'infanzia	09034	Scuola Materna 9a strada San felice	09030131	Utenze e canoni	15.000,00	Direttore Serv.Educ.Cult.e Rapp.con il citt.
09034 Totale						15.000,00	
0903	Scuole dell'infanzia	09036	Scuola Materna Milano Due	09030131	Utenze e canoni	70.000,00	Direttore Serv.Educ.Cult.e Rapp.con il citt.
09036 Totale						70.000,00	
0903	Scuole dell'infanzia	09038	Scuola Materna Redecesio (Sabin)	09030160	Interessi passivi e oneri finanziari diversi	5.400,00	Direttore Finanziario
0903	Scuole dell'infanzia	09038	Scuola Materna Redecesio (Sabin)	09030330	Rimborso di quota capitale di mutui e prestiti	20.000,00	Direttore Finanziario
09038 Totale						25.400,00	
0903	Scuole dell'infanzia	09039	Asilo Nido	09039120	Acquisto beni di consumo	3.000,00	Direttore Serv.Educ.Cult.e Rapp.con il citt.
0903	Scuole dell'infanzia	09039	Asilo Nido	09039131	Utenze e canoni	61.500,00	Direttore Serv.Educ.Cult.e Rapp.con il citt.
0903	Scuole dell'infanzia	09039	Asilo Nido	09039139	Spese per servizi sociali	1.350.000,00	Direttore Serv.Educ.Cult.e Rapp.con il citt.
0903	Scuole dell'infanzia	09039	Asilo Nido	09039160	Interessi passivi e oneri e finanziari	39.000,00	Direttore Finanziario
0903	Scuole dell'infanzia	09039	Asilo Nido	09039330	Rimborso di quota capitale di mutui e prestiti	26.000,00	Direttore Finanziario
09039 Totale						1.479.500,00	
0903 Totale						1.980.200,00	
0904	Scuole Primarie	09041	Scuole Elementari	09041120	Acquisto beni di consumo	53.000,00	Direttore Serv.Educ.Cult.e Rapp.con il citt.
0904	Scuole Primarie	09041	Scuole Elementari	09040131	Utenze e canoni	231.000,00	Direttore Serv.Educ.Cult.e Rapp.con il citt.
0904	Scuole Primarie	09041	Scuole Elementari	09041399	Spese per altre prestazioni di servizio	35.000,00	Direttore Serv.Educ.Cult.e Rapp.con il citt.
0904	Scuole Primarie	09041	Scuole Elementari	09041152	Contributi	85.000,00	Direttore Serv.Educ.Cult.e Rapp.con il citt.

Codice	Centri di Costo	Codice	Centri di Costo Elementari	Numero	Capitolo	BUDGET SPESE 2011	Responsabile del Capitolo
0904	Scuole Primarie	09041	Scuole Elementari	09040160	Interessi passivi e oneri finanziari diversi	4.500,00	Direttore Finanziario
0904	Scuole Primarie	09041	Scuole Elementari	09040250	Acquisto beni mobili, macchinari e attrezzature	83.630,00	Direttore Serv.Educ.Cult.e Rapp.con il citt.
0904	Scuole Primarie	09041	Scuole Elementari	09040330	Rimborso di quota capitale di mutui e prestiti	19.000,00	Direttore Finanziario
09041 Totale						511.130,00	
0904	Scuole Primarie	09042	Scuola Elementare "Schweitzer"	09040160	Interessi passivi e oneri finanziari diversi	6.000,00	Direttore Finanziario
0904	Scuole Primarie	09042	Scuola Elementare "Schweitzer"	09040330	Rimborso di quota capitale di mutui e prestiti	20.000,00	Direttore Finanziario
09042 Totale						26.000,00	
0904	Scuole Primarie	09044	Scuola Elementare "Walt Disney"	09040131	Utenze e canoni	65.000,00	Direttore Serv.Educ.Cult.e Rapp.con il citt.
0904	Scuole Primarie	09044	Scuola Elementare "Walt Disney"	09040160	Interessi passivi e oneri finanziari diversi	4.100,00	Direttore Finanziario
0904	Scuole Primarie	09044	Scuola Elementare "Walt Disney"	09040330	Rimborso di quota capitale di mutui e prestiti	16.100,00	Direttore Finanziario
09044 Totale						85.200,00	
0904	Scuole Primarie	09045	Scuola Elementare Novegro	09040160	Interessi passivi e oneri finanziari diversi	4.500,00	Direttore Finanziario
0904	Scuole Primarie	09045	Scuola Elementare Novegro	09040330	Rimborso di quota capitale di mutui e prestiti	14.500,00	Direttore Finanziario
09045 Totale						19.000,00	
0904	Scuole Primarie	09046	Scuola Elementare Milano Due	09040131	Utenze e canoni	60.000,00	Direttore Serv.Educ.Cult.e Rapp.con il citt.

Codice	Centri di Costo	Codice	Centri di Costo Elementari	Numero	Capitolo	BUDGET SPESE 2011	Responsabile del Capitolo
0904	Scuole Primarie	09046	Scuola Elementare Milano Due	09040160	Interessi passivi e oneri finanziari diversi	19.500,00	Direttore Finanziario
0904	Scuole Primarie	09046	Scuola Elementare Milano Due	09040330	Rimborso di quota capitale di mutui e prestiti	72.300,00	Direttore Finanziario
09046 Totale						151.800,00	
0904	Scuole Primarie	09048	Scuola Elementare Redecesio (Sabin)	09040160	Interessi passivi e oneri finanziari diversi	2.500,00	Direttore Finanziario
0904	Scuole Primarie	09048	Scuola Elementare Redecesio (Sabin)	09040330	Rimborso di quota capitale di mutui e prestiti	10.700,00	Direttore Finanziario
09048 Totale						13.200,00	
0904 Totale						806.330,00	
0905	Scuole Secondarie	09051	Scuole Medie e Superiori	09051120	Acquisto beni di consumo	2.000,00	Direttore Serv.Educ.Cult.e Rapp.con il citt.
0905	Scuole Secondarie	09051	Scuole Medie e Superiori	09050131	Utenze e canoni	235.000,00	Direttore Serv.Educ.Cult.e Rapp.con il citt.
0905	Scuole Secondarie	09051	Scuole Medie e Superiori	09051399	Spese per altre prestazioni di servizio	23.000,00	Direttore Serv.Educ.Cult.e Rapp.con il citt.
0905	Scuole Secondarie	09051	Scuole Medie e Superiori	09051140	Utilizzo beni di terzi	30.000,00	Direttore Serv.Educ.Cult.e Rapp.con il citt.
0905	Scuole Secondarie	09051	Scuole Medie e Superiori	09051152	Contributi	123.000,00	Direttore Serv.Educ.Cult.e Rapp.con il citt.
0905	Scuole Secondarie	09051	Scuole Medie e Superiori	09050160	Interessi passivi e oneri finanziari diversi	2.500,00	Direttore Finanziario
0905	Scuole Secondarie	09051	Scuole Medie e Superiori	09050330	Rimborso di quota capitale di mutui e prestiti	9.700,00	Direttore Finanziario
09051 Totale						425.200,00	
0905	Scuole Secondarie	09053	Scuola Media "Silone"	09050131	Utenze e canoni	60.000,00	Direttore Serv.Educ.Cult.e Rapp.con il citt.

Codice	Centri di Costo	Codice	Centri di Costo Elementari	Numero	Capitolo	BUDGET SPESE 2011	Responsabile del Capitolo
0905	Scuole Secondarie	09053	Scuola Media "Silone"	09050160	Interessi passivi e oneri finanziari diversi	2.000,00	Direttore Finanziario
0905	Scuole Secondarie	09053	Scuola Media "Silone"	09050330	Rimborso di quota capitale di mutui e prestiti	5.700,00	Direttore Finanziario
09053 Totale						67.700,00	
0905	Scuole Secondarie	09054	Scuola Media "Leopardi"	09050160	Interessi passivi e oneri finanziari diversi	27.000,00	Direttore Finanziario
0905	Scuole Secondarie	09054	Scuola Media "Leopardi"	09050330	Rimborso di quota capitale di mutui e prestiti	105.500,00	Direttore Finanziario
09054 Totale						132.500,00	
0905	Scuole Secondarie	09057	Scuola Media Milano Due (Sabin)	09050131	Utenze e canoni	100.000,00	Direttore Serv.Educ.Cult.e Rapp.con il citt.
0905	Scuole Secondarie	09057	Scuola Media Milano Due (Sabin)	09050160	Interessi passivi e oneri finanziari diversi	4.500,00	Direttore Finanziario
0905	Scuole Secondarie	09057	Scuola Media Milano Due (Sabin)	09050330	Rimborso di quota capitale di mutui e prestiti	14.000,00	Direttore Finanziario
09057 Totale						118.500,00	
0905 Totale						743.900,00	
0906	Refezione	0906	Refezione	09060138	Spese funzionamento uffici	1.500,00	Direttore Serv.Educ.Cult.e Rapp.con il citt.
0906	Refezione	0906	Refezione	09060311	Mensa scolastica	748.500,00	Direttore Serv.Educ.Cult.e Rapp.con il citt.
0906 Totale						750.000,00	
0906 Totale						750.000,00	
0907	Sport e Tempo Libero	09071	Ufficio Promozione	09070110	Personale sezione sport e tempo libero	184.000,00	Direttore Centrale e Contr.di Gestione
0907	Sport e Tempo Libero	09071	Ufficio Promozione	09070120	Acquisto beni di consumo	6.000,00	Direttore Serv.Educ.Cult.e Rapp.con il citt.

Codice	Centri di Costo	Codice	Centri di Costo Elementari	Numero	Capitolo	BUDGET SPESE 2011	Responsabile del Capitolo
0907	Sport e Tempo Libero	09071	Ufficio Promozione	09070170	Imposte e tasse	13.000,00	Direttore Centrale e Contr.di Gestione
09071 Totale						203.000,00	
0907	Sport e Tempo Libero	09072	Manifestazioni e promozione sportiva	09070310	Organizzazione manifestazioni e convegni	9.000,00	Direttore Serv.Educ.Cult.e Rapp.con il citt.
0907	Sport e Tempo Libero	09072	Manifestazioni e promozione sportiva	09070399	Spese per altre prestazioni di servizi	30.000,00	Direttore Serv.Educ.Cult.e Rapp.con il citt.
09072 Totale						39.000,00	
0907	Sport e Tempo Libero	09075	Palasegrate	09070131	Utenze e canoni	6.500,00	Direttore Serv.Educ.Cult.e Rapp.con il citt.
09075 Totale						6.500,00	
0907 Totale						248.500,00	
0908	Biblioteche comunali	09081	Biblioteche comunali	09080120	Acquisto beni di consumo	40.000,00	Direttore Serv.Educ.Cult.e Rapp.con il citt.
0908	Biblioteche comunali	09081	Biblioteche comunali	09080131	Utenze e canoni	2.500,00	Direttore Serv.Educ.Cult.e Rapp.con il citt.
0908	Biblioteche comunali	09081	Biblioteche comunali	09080138	Spese funzionamento uffici	2.500,00	Direttore Serv.Educ.Cult.e Rapp.con il citt.
0908	Biblioteche comunali	09081	Biblioteche comunali	09080310	Organizzazione manifestazioni e convegni	9.000,00	Direttore Serv.Educ.Cult.e Rapp.con il citt.
0908	Biblioteche comunali	09081	Biblioteche comunali	09080399	Spese per altre prestazioni di servizi	98.500,00	Direttore Serv.Educ.Cult.e Rapp.con il citt.
0908	Biblioteche comunali	09081	Biblioteche comunali	09090110	Personale ufficio cultura e biblioteca	241.000,00	Direttore Centrale e Contr.di Gestione
0908	Biblioteche comunali	09081	Biblioteche comunali	09090170	Imposte e tasse	15.000,00	Direttore Centrale e Contr.di Gestione
09081 Totale						408.500,00	
0908 Totale						408.500,00	
0909	Attività culturali	09092	Attività Culturali	09090120	Acquisto beni di consumo	2.000,00	Direttore Serv.Educ.Cult.e Rapp.con il citt.

Codice	Centri di Costo	Codice	Centri di Costo Elementari	Numero	Capitolo	BUDGET SPESE 2011	Responsabile del Capitolo
0909	Attività culturali	09092	Attività Culturali	09090310	Organizzazione manifestazioni e convegni	94.000,00	Direttore Serv.Educ.Cult.e Rapp.con il citt.
0909	Attività culturali	09092	Attività Culturali	09090399	Spese per altre prestazioni di servizi	88.000,00	Direttore Serv.Educ.Cult.e Rapp.con il citt.
09092 Totale						184.000,00	
0909 Totale						184.000,00	
0910	Cooperazioni internaz. e associazionismo	09101	Cooperazioni internazionali	09100120	Acquisto beni di consumo	1.000,00	Direttore Serv.Educ.Cult.e Rapp.con il citt.
0910	Cooperazioni internaz. e associazionismo	09101	Cooperazioni internazionali	09100399	Spese per altre prestazioni di servizi	71.500,00	Direttore Serv.Educ.Cult.e Rapp.con il citt.
0910	Cooperazioni internaz. e associazionismo	09101	Cooperazioni internazionali	09100152	Contributi	9.000,00	Direttore Serv.Educ.Cult.e Rapp.con il citt.
09101 Totale						81.500,00	
0910	Cooperazioni internaz. e associazionismo	09103	Volontariato	09103120	Acquisto beni di consumo	1.000,00	Direttore Serv.Educ.Cult.e Rapp.con il citt.
0910	Cooperazioni internaz. e associazionismo	09103	Volontariato	09103310	Organizzazione manifestazioni e convegni	10.000,00	Direttore Serv.Educ.Cult.e Rapp.con il citt.
0910	Cooperazioni internaz. e associazionismo	09103	Volontariato	09103152	Contributi	15.000,00	Direttore Serv.Educ.Cult.e Rapp.con il citt.
09103 Totale						26.000,00	
0910 Totale						107.500,00	
0199	Valori Comuni CDR 01	0199	Valori Comuni CDR 01	01990110	Personale settore Relazioni Esterne	572.000,00	Direttore Centrale e Contr.di Gestione
0199	Valori Comuni CDR 01	0199	Valori Comuni CDR 01	01990170	Imposte e tasse	38.000,00	Direttore Centrale e Contr.di Gestione
0199 Totale						610.000,00	
0199 Totale						610.000,00	
Totale Spese CDR 01 - Direzione Servizi Educativi, Culturali e Rapporti con il Cittadino						7.350.050,00	

SPESE PER TIPOLOGIA - CDR 01		
Codice	Conto	BUDGET SPESE 2011
A0101	PERSONALE	1.718.000,00
A0201	ACQUISTO BENI DI CONSUMO	137.000,00
A0301	UTENZE E CANONI	1.056.500,00
A0303	SPESE ORGANI ISTITUZIONALI	59.000,00
A0306	SPESE COMUNICAZIONE ESTERNA	64.000,00
A0308	SPESE FUNZIONAMENTO UFFICI	64.000,00
A0309	SERVIZI SOCIALI	1.350.000,00
A0310	ORGANIZZAZIONE MANIFESTAZIONI E CONVEGNI	301.520,00
A0311	MENSA SCOLASTICA	748.500,00
A0399	SPESE PER ALTRE PRESTAZIONI DI SERVIZI	597.000,00
A0401	UTILIZZO BENI DI TERZI	36.600,00
A0502	CONTRIBUTI	357.000,00
A0601	INTERESSI PASSIVI E ONERI FINANZIARI	160.700,00
A0701	IMPOSTE E TASSE	110.000,00
B0501	ACQUISTO BENI MOBILI MACCHINARI E ATTREZZATURE	83.630,00
C0301	RIMBORSO DI QUOTA CAPITALE DI MUTUI E PRESTITI	506.600,00
	Totale spese	7.350.050,00

02 DIREZIONE CENTRALE E CONTROLLO DI GESTIONE

PERSONALE - DIREZIONE CENTRALE E CONTROLLO DI GESTIONE								
CATEGORIE	A	B	C	D	P.O.	ALTA PROFESSIONALITA'	DIR.	TOTALE
di ruolo	1	5	20	13	3		1	43
non di ruolo							1	1
TOTALE								44

DIREZIONE CENTRALE E CONTROLLO DI GESTIONE

IL SINDACO: ADRIANO ALESSANDRINI

DIRIGENTE: AVV. LAURA ALDINI

PROGRAMMA RELAZIONE PREVISIONALE E PROGRAMMATICA BILANCIO DI PREVISIONE ANNO 2011:

NR. 01 - AMMINISTRAZIONE E SERVIZI DI SEDE

N.	OBIETTIVO GENERALE	COLLEGAMENTO PROGRAMMA DI MANDATO	OBIETTIVO GESTIONALE PEG ANNO 2011
1	Migliorare l'efficienza della macchina comunale	Segrate: un comune più vicino al cittadino	Assunzione degli incarichi di difesa in giudizio e dell'attività di consulenza al fine di contribuire al contenimento della spesa corrente
2	Migliorare l'efficienza della macchina comunale	Segrate: un comune più vicino al cittadino	Attuazione delle nuove disposizioni introdotte nell'ordinamento interno dell'Ente in seguito all'entrata in vigore del D.Lgs. 150/2009. Piano della Performance
3	Migliorare l'efficienza della macchina comunale	Segrate: un comune più vicino al cittadino	Rifacimento completo del sistema dei server
4	Incrementare i servizi comunali nei luoghi di aggregazione	Segrate: un comune più vicino al cittadino	WI-FI in aree pubbliche
5	Fornire maggiori servizi on line alla cittadinanza	Segrate: un comune più vicino al cittadino	Rifacimento completo del sito istituzionale dell'Ente
6	Migliorare l'efficienza della macchina comunale	Segrate: un comune più vicino al cittadino	Attuazione delle nuove disposizioni introdotte dal D.Lgs. 150/2009. Nuovo regolamento sull'ordinamento degli uffici e dei servizi

DIREZIONE CENTRALE E CONTROLLO DI GESTIONE

L'ASSESSORE: MARTINO REBELLATO

DIRIGENTE: AVV. LAURA ALDINI

PROGRAMMA RELAZIONE PREVISIONALE E PROGRAMMATICA BILANCIO DI PREVISIONE ANNO 2011:

NR. 03 - TERRITORIO E QUALITA' URBANA

N.	OBIETTIVO GENERALE	COLLEGAMENTO PROGRAMMA DI MANDATO	OBIETTIVO GESTIONALE PEG ANNO 2011
7	Migliorare l'efficienza della macchina comunale	Segrate: un comune più vicino al cittadino	Esecuzione delle procedure espropriative e/o di acquisizione delle aree
8	Migliorare l'efficienza della macchina comunale	Segrate: un comune più vicino al cittadino	Attività propedeutiche all' acquisizione dei cespiti che saranno trasferiti all'Ente da soggetti terzi (Federalismo demaniale, normativa antimafia)

DIREZIONE CENTRALE E CONTROLLO DI GESTIONE**L'ASSESSORE: FRANCO TAGLIAFERRI****DIRIGENTE: AVV. LAURA ALDINI****PROGRAMMA RELAZIONE PREVISIONALE E PROGRAMMATICA BILANCIO DI PREVISIONE ANNO 2011:****NR. 01 - AMMINISTRAZIONE E SERVIZI DI SEDE**

N.	OBIETTIVO GENERALE	COLLEGAMENTO PROGRAMMA DI MANDATO	OBIETTIVO GESTIONALE PEG ANNO 2011
9	Migliorare l'efficienza della macchina comunale	Segrate: un comune più vicino al cittadino	Riorganizzazione servizio tributi dal 1° gennaio 2012
10	Migliorare l'efficienza della macchina comunale	Segrate: un comune più vicino al cittadino	Indagine di customer satisfaction sulla gestione dei tributi locali

DIREZIONE CENTRALE E CONTROLLO DI GESTIONE

IL SINDACO: ADRIANO ALESSANDRINI

DIRIGENTE: AVV. LAURA ALDINI

PROGRAMMA RELAZIONE PREVISIONALE E PROGRAMMATICA BILANCIO DI PREVISIONE ANNO 2011:

NR. 01 - AMMINISTRAZIONE E SERVIZI DI SEDE

N.	OBIETTIVO GENERALE	COLLEGAMENTO PROGRAMMA DI MANDATO	OBIETTIVO GESTIONALE PEG ANNO 2011
11	Ottimizzare costi e tempi della macchina comunale	Segrate: un comune più vicino al cittadino	Razionalizzazione della spesa di beni e servizi

DIREZIONE CENTRALE E CONTROLLO DI GESTIONE**L'ASSESSORE: DOTT. MARIO GRIONI****DIRIGENTE: AVV. LAURA ALDINI****PROGRAMMA RELAZIONE PREVISIONALE E PROGRAMMATICA BILANCIO DI PREVISIONE ANNO 2011:****NR. 06 - POLITICHE SOCIALI**

N.	OBIETTIVO GENERALE	COLLEGAMENTO PROGRAMMA DI MANDATO	OBIETTIVO GESTIONALE PEG ANNO 2011
12	Migliorare l'efficienza della macchina comunale	Segrate aiuta i più deboli	Regolamento sui contributi economici
13	Migliorare l'efficienza della macchina comunale	Segrate: un comune più vicino al cittadino	Guida ai servizi
14	Favorire progetti di integrazione sociale nel territorio	Segrate aiuta i più deboli	Progetto "dal campo alla casa"

Budget Contabile ENTRATE 2011 - CDR 02 DIREZIONE CENTRALE E CONTROLLO DI GESTIONE

Codice	Centri di Costo	Codice	Centri di Costo Elementari	Numero	Capitolo	BUDGET ENTRATE 2011	Responsabile del Capitolo
0201	Direzione Centrale	02012	Amministrazione e Gestione del personale	02010300	Proventi mensa dipendenti comunali	40.000,00	Direttore Centrale e Contr.di Gestione
02012 Totale						40.000,00	
0201 Totale						40.000,00	
0202	Attività legali	02021	Legale	02020300	Risarcimenti derivanti da procedimenti legali	20.000,00	Direttore Centrale e Contr.di Gestione
02021 Totale						20.000,00	
0202	Attività legali	02022	Contratti	03040300	Diritti di rogito	60.000,00	Direttore Centrale e Contr.di Gestione
02022 Totale						60.000,00	
0202 Totale						80.000,00	
0205	Demanio e Patrimonio	02052	Gestione Patrimoniale	02050300	Canoni occupazione spazi ed aree pubbliche	700.000,00	Direttore Centrale e Contr.di Gestione
0205	Demanio e Patrimonio	02052	Gestione Patrimoniale	02050310	Fitti reali e canoni di locazione	240.000,00	Direttore Centrale e Contr.di Gestione
0205	Demanio e Patrimonio	02052	Gestione Patrimoniale	02050330	Proventi concessione servizio distribuzione gas metano	360.000,00	Direttore Centrale e Contr.di Gestione
0205	Demanio e Patrimonio	02052	Gestione Patrimoniale	02052410	Alienazioni aree - sdemanializzazione area	10.800,00	Direttore Centrale e Contr.di Gestione
0205	Demanio e Patrimonio	02052	Gestione Patrimoniale	02052400	Indennità di esproprio e indennità di occupazione	12.830,00	Direttore Centrale e Contr.di Gestione
02052 Totale						1.323.630,00	
0205 Totale						1.323.630,00	
0207	Tributi	0207	Tributi	02070100	Imposta comunale sulla pubblicità	1.340.000,00	Direttore Centrale e Contr.di Gestione
0207	Tributi	0207	Tributi	02070120	Imposta Comunale Immobiliare	9.750.000,00	Direttore Centrale e Contr.di Gestione
0207	Tributi	0207	Tributi	02070125	Imposta Comunale Immobiliare - quote arretrate	700.000,00	Direttore Centrale e Contr.di Gestione
0207	Tributi	0207	Tributi	02070130	Tassa Occupazione Spazi ed Aree Pubbliche - permanente	130.000,00	Direttore Centrale e Contr.di Gestione
0207	Tributi	0207	Tributi	02070135	Tassa Occupazione Spazi ed Aree Pubbliche - temporanea	60.000,00	Direttore Centrale e Contr.di Gestione

Codice	Centri di Costo	Codice	Centri di Costo Elementari	Numero	Capitolo	BUDGET ENTRATE 2011	Responsabile del Capitolo
0207	Tributi	0207	Tributi	02070140	Tassa smaltimento rifiuti solidi urbani	5.450.000,00	Direttore Centrale e Contr.di Gestione
0207	Tributi	0207	Tributi	02070145	Tassa Smaltimento Rifiuti Solidi Urbani - quote arretrate	400.000,00	Direttore Centrale e Contr.di Gestione
0207	Tributi	0207	Tributi	02070150	Tassa giornaliera smaltimento rifiuti solidi urbani -	3.000,00	Direttore Centrale e Contr.di Gestione
0207	Tributi	0207	Tributi	02070155	Tassa smaltimento rifiuti solidi urbani - addizionale erariale	585.000,00	Direttore Centrale e Contr.di Gestione
0207	Tributi	0207	Tributi	02070160	Diritti sulle Pubbliche Affissioni	75.000,00	Direttore Centrale e Contr.di Gestione
0207 Totale						18.493.000,00	
0207 Totale						18.493.000,00	
0208	Economato	02083	Assicurazioni	02080300	Rimborsi derivanti da risarcimenti danni	25.000,00	Direttore Centrale e Contr.di Gestione
02083 Totale						25.000,00	
0208 Totale						25.000,00	
0209	Servizi alla persona	02091	Ufficio Servizi Sociali	02090100	Quota 5 per mille dell'IRE	12.700,00	Direttore Centrale e Contr.di Gestione
0209	Servizi alla persona	02091	Ufficio Servizi Sociali	02090320	Contributo regionale sostegno affitto	190.000,00	Direttore Centrale e Contr.di Gestione
0209	Servizi alla persona	02091	Ufficio Servizi Sociali	02090300	Fitti attivi	108.000,00	Direttore Centrale e Contr.di Gestione
0209	Servizi alla persona	02091	Ufficio Servizi Sociali	02091200	Trasferimenti accordo di programma Piano di Zona L. 328/2000	3.100,00	Direttore Centrale e Contr.di Gestione
02091 Totale						313.800,00	
0209	Servizi alla persona	02093	Servizi ai minori e alle famiglie	02093200	Contributo regionale per minori	75.000,00	Direttore Centrale e Contr.di Gestione
0209	Servizi alla persona	02093	Servizi ai minori e alle famiglie	02093300	Proventi centro diurno estivo - servizio rilevante ai fini IVA	35.000,00	Direttore Centrale e Contr.di Gestione
02093 Totale						110.000,00	
0209	Servizi alla persona	02094	Servizi ai diversamente abili	02094200	Contributo regionale a favore di privati per eliminazione barriere architettoniche	10.000,00	Direttore Centrale e Contr.di Gestione

Codice	Centri di Costo	Codice	Centri di Costo Elementari	Numero	Capitolo	BUDGET ENTRATE 2011	Responsabile del Capitolo
0209	Servizi alla persona	02094	Servizi ai diversamente abili	02094210	Contributo L. 162/98	30.000,00	Direttore Centrale e Contr.di Gestione
0209	Servizi alla persona	02094	Servizi ai diversamente abili	02094300	Proventi Centro Diurno Disabili	315.000,00	Direttore Centrale e Contr.di Gestione
02094 Totale						355.000,00	
0209	Servizi alla persona	02095	Servizi agli anziani	02095200	Contributo regionale servizi socio-assistenziali anziani	70.000,00	Direttore Centrale e Contr.di Gestione
0209	Servizi alla persona	02095	Servizi agli anziani	02095300	Proventi servizi socio-assistenziali anziani	30.000,00	Direttore Centrale e Contr.di Gestione
0209	Servizi alla persona	02095	Servizi agli anziani	02095310	Proventi servizio assistenza domiciliare	25.000,00	Direttore Centrale e Contr.di Gestione
0209	Servizi alla persona	02095	Servizi agli anziani	02095320	Rimborso spese servizi sociali	57.000,00	Direttore Centrale e Contr.di Gestione
0209	Servizi alla persona	02095	Servizi agli anziani	02090310	Proventi derivanti da sponsorizzazioni	5.000,00	Direttore Centrale e Contr.di Gestione
02095 Totale						187.000,00	
0209 Totale						965.800,00	
0299	Valori Comuni CDR 02	0299	Valori Comuni CDR 02	02990310	Dividendo C.A.P. Holding S.p.A.	80.000,00	Direttore Centrale e Contr.di Gestione
0299 Totale						80.000,00	
0299 Totale						80.000,00	
0303	Amministrazione personale	03031	Amministrazione e gestione	03030310	Introiti e rimborsi diversi personale	15.000,00	Direttore Centrale e Contr.di Gestione
03031 Totale						15.000,00	
0303 Totale						15.000,00	
Totale Entrate CDR 02 - Direzione Centrale e Controllo di Gestione						21.022.430,00	

Budget Contabile SPESE 2011 - CDR 02 DIREZIONE CENTRALE E CONTROLLO DI GESTIONE

Codice	Centri di Costo	Codice	Centri di Costo Elementari	Numero	Capitolo	BUDGET SPESE 2011	Responsabile del Capitolo
0201	Direzione Centrale	0201	Amministrazione e Gestione	02010131	Utenze e canoni	35.000,00	Direttore Centrale e Contr.di Gestione
0201	Direzione Centrale	0201	Amministrazione e Gestione	02010180	Oneri straordinari di gestione	92.620,00	Direttore Finanziario
0201	Direzione Centrale	0201	Amministrazione e Gestione	02990110	Personale direzione Centrale	787.000,00	Direttore Centrale e Contr.di Gestione
0201	Direzione Centrale	0201	Amministrazione e Gestione	02990170	Imposte e tasse	53.000,00	Direttore Centrale e Contr.di Gestione
0201 Totale						967.620,00	
0201	Direzione Centrale	02012	Amministrazione e Gestione del personale	02012133	Spese per organi istituzionali	17.000,00	Direttore Centrale e Contr.di Gestione
02012 Totale						17.000,00	
0201 Totale						984.620,00	
0202	Attività legali	02021	Legale	02020132	Consulenze, incarichi	86.100,00	Direttore Centrale e Contr.di Gestione
02021 Totale						86.100,00	
0202	Attività legali	02022	Contratti	02020170	Imposte e tasse	8.000,00	Direttore Centrale e Contr.di Gestione
0202	Attività legali	02022	Contratti	02021120	Acquisto beni di consumo	1.000,00	Direttore Centrale e Contr.di Gestione
02022 Totale						9.000,00	
0202 Totale						95.100,00	
0203	Programmazione e controllo	0203	Programmazione e controllo	02030120	ACQUISTO BENI DI CONSUMO	500,00	Direttore Centrale e Contr.di Gestione
0203	Programmazione e controllo	0203	Programmazione e controllo	02030138	Spese funzionamento ufficio	5.500,00	Direttore Centrale e Contr.di Gestione
0203 Totale						6.000,00	
0203	Programmazione e controllo	02031	Qualità	02031151	Trasferimenti correnti	500,00	Direttore Centrale e Contr.di Gestione
0203	Programmazione e controllo	02031	Qualità	02031399	Spese per altre prestazioni di servizio	13.900,00	Direttore Centrale e Contr.di Gestione
02031 Totale						14.400,00	
0203 Totale						20.400,00	

Codice	Centri di Costo	Codice	Centri di Costo Elementari	Numero	Capitolo	BUDGET SPESE 2011	Responsabile del Capitolo
0204	Sistemi informativi	0204	Sistemi informativi	02040110	Personale sezione CED	145.000,00	Direttore Centrale e Contr.di Gestione
0204	Sistemi informativi	0204	Sistemi informativi	02040120	Acquisto beni di consumo	20.000,00	Direttore Centrale e Contr.di Gestione
0204	Sistemi informativi	0204	Sistemi informativi	02040138	Spese funzionamento ufficio	305.000,00	Direttore Centrale e Contr.di Gestione
0204	Sistemi informativi	0204	Sistemi informativi	02040170	Imposte e tasse	8.000,00	Direttore Centrale e Contr.di Gestione
0204 Totale						478.000,00	
0204 Totale						478.000,00	
0205	Demanio e Patrimonio	02052	Gestione Patrimoniale	02050140	Utilizzo beni di terzi	85.000,00	Direttore Centrale e Contr.di Gestione
0205	Demanio e Patrimonio	02052	Gestione Patrimoniale	02052120	Acquisto beni di consumo	1.000,00	Direttore Centrale e Contr.di Gestione
0205	Demanio e Patrimonio	02052	Gestione Patrimoniale	02052131	Utenze e canoni	94.700,00	Direttore Centrale e Contr.di Gestione
0205	Demanio e Patrimonio	02052	Gestione Patrimoniale	02052132	Consulenze, incarichi	27.000,00	Direttore Centrale e Contr.di Gestione
0205	Demanio e Patrimonio	02052	Gestione Patrimoniale	02052135	Manutenzioni ordinarie	34.000,00	Direttore Ambiente Territorio e LL.PP.
0205	Demanio e Patrimonio	02052	Gestione Patrimoniale	02052160	Interessi passivi e oneri finanziari diversi	15.000,00	Direttore Finanziario
0205	Demanio e Patrimonio	02052	Gestione Patrimoniale	02052330	Rimborso quote di capitale di mutui e interessi	71.000,00	Direttore Finanziario
02052 Totale						327.700,00	
0205	Demanio e Patrimonio	02053	Gestione Condomini	02053135	Manutenzioni ordinarie	143.300,00	Direttore Centrale e Contr.di Gestione
02053 Totale						143.300,00	
0205	Demanio e Patrimonio	02054	Alloggi Comunali	02052131	Utenze e canoni	14.000,00	Direttore Centrale e Contr.di Gestione
02054 Totale						14.000,00	
0205 Totale						485.000,00	
0206	Gare	0206	Gare	02060120	Acquisto beni di consumo	1.000,00	Direttore Centrale e Contr.di Gestione
0206	Gare	0206	Gare	02060134	Spese gestione automezzi	27.500,00	Direttore Centrale e Contr.di Gestione

Codice	Centri di Costo	Codice	Centri di Costo Elementari	Numero	Capitolo	BUDGET SPESE 2011	Responsabile del Capitolo
0206	Gare	0206	Gare	02060136	Spese comunicazione esterna	1.500,00	Direttore Centrale e Contr.di Gestione
0206	Gare	0206	Gare	02060138	Spese funzionamenti ufficio	4.500,00	Direttore Centrale e Contr.di Gestione
0206	Gare	0206	Gare	02060170	Imposte e tasse	4.000,00	Direttore Centrale e Contr.di Gestione
0206 Totale						38.500,00	
0206 Totale						38.500,00	
0207	Tributi	0207	Tributi	02070110	Personale sezione tributi/programmazione e controllo	85.000,00	Direttore Centrale e Contr.di Gestione
0207	Tributi	0207	Tributi	02070170	Imposte e tasse	6.000,00	Direttore Centrale e Contr.di Gestione
0207	Tributi	0207	Tributi	02070180	Oneri straordinari gestione corrente	132.380,00	Direttore Centrale e Contr.di Gestione
0207	Tributi	0207	Tributi	02070399	Spese per altre prestazioni di servizi	1.300.000,00	Direttore Centrale e Contr.di Gestione
0207 Totale						1.523.380,00	
0207 Totale						1.523.380,00	
0208	Economato	02082	Acquisti beni e servizi	02080120	Acquisto beni di consumo	24.000,00	Direttore Centrale e Contr.di Gestione
0208	Economato	02082	Acquisti beni e servizi	02080138	Spese funzionamento ufficio	2.000,00	Direttore Centrale e Contr.di Gestione
0208	Economato	02082	Acquisti beni e servizi	02080140	Utilizzo beni di terzi	17.000,00	Direttore Centrale e Contr.di Gestione
0208	Economato	02082	Acquisti beni e servizi	02080399	Spese per altre prestazioni di servizi	1.000,00	Direttore Centrale e Contr.di Gestione
02082 Totale						44.000,00	
0208	Economato	02083	Assicurazioni	02080134	Assicurazioni	215.000,00	Direttore Centrale e Contr.di Gestione
02083 Totale						215.000,00	
0208 Totale						259.000,00	
0209	Servizi alla persona	02091	Ufficio Servizi Sociali	02090138	Spese funzionamento ufficio	2.000,00	Direttore Centrale e Contr.di Gestione
0209	Servizi alla persona	02091	Ufficio Servizi Sociali	02090152	Contributi	295.000,00	Direttore Centrale e Contr.di Gestione

Codice	Centri di Costo	Codice	Centri di Costo Elementari	Numero	Capitolo	BUDGET SPESE 2011	Responsabile del Capitolo
0209	Servizi alla persona	02091	Ufficio Servizi Sociali	02091100	Personale servizi sociali	270.000,00	Direttore Centrale e Contr.di Gestione
0209	Servizi alla persona	02091	Ufficio Servizi Sociali	02091132	Consulenze, incarichi	3.000,00	Direttore Centrale e Contr.di Gestione
0209	Servizi alla persona	02091	Ufficio Servizi Sociali	02091170	Imposte e tasse	18.000,00	Direttore Centrale e Contr.di Gestione
02091 Totale						588.000,00	
0209	Servizi alla persona	02092	Asili nido	02092139	Spese per servizi sociali	60.000,00	Direttore Centrale e Contr.di Gestione
0209	Servizi alla persona	02092	Asili nido	02093399	Spese per altre prestazioni di servizio	5.000,00	Direttore Centrale e Contr.di Gestione
02092 Totale						65.000,00	
0209	Servizi alla persona	02093	Servizi ai minori e alle famiglie	02093139	Spese per servizi sociali	1.392.080,00	Direttore Centrale e Contr.di Gestione
0209	Servizi alla persona	02093	Servizi ai minori e alle famiglie	02093152	Contributi	151.100,00	Direttore Centrale e Contr.di Gestione
0209	Servizi alla persona	02093	Servizi ai minori e alle famiglie	02097131	Utenze e canoni	20.000,00	Direttore Centrale e Contr.di Gestione
02093 Totale						1.563.180,00	
0209	Servizi alla persona	02094	Servizi ai diversamente abili	02090160	Interessi passivi e oneri finanziari diversi	7.100,00	Direttore Finanziario
0209	Servizi alla persona	02094	Servizi ai diversamente abili	02090330	Rimborso quote capitale di mutui e prestiti	29.500,00	Direttore Finanziario
0209	Servizi alla persona	02094	Servizi ai diversamente abili	02094139	Spese per servizi sociali	634.400,00	Direttore Centrale e Contr.di Gestione
0209	Servizi alla persona	02094	Servizi ai diversamente abili	02094152	Contributi	25.000,00	Direttore Centrale e Contr.di Gestione
02094 Totale						696.000,00	
0209	Servizi alla persona	02095	Servizi agli anziani	02090160	Interessi passivi e oneri finanziari diversi	1.800,00	Direttore Finanziario
0209	Servizi alla persona	02095	Servizi agli anziani	02090160	Interessi passivi e oneri finanziari diversi	6.500,00	Direttore Finanziario
0209	Servizi alla persona	02095	Servizi agli anziani	02090330	Rimborso quote capitale di mutui e prestiti	8.300,00	Direttore Finanziario
0209	Servizi alla persona	02095	Servizi agli anziani	02090330	Rimborso quote capitale di mutui e prestiti	25.500,00	Direttore Finanziario

Codice	Centri di Costo	Codice	Centri di Costo Elementari	Numero	Capitolo	BUDGET SPESE 2011	Responsabile del Capitolo
0209	Servizi alla persona	02095	Servizi agli anziani	02095132	Consulenze, incarichi	6.100,00	Direttore Centrale e Contr.di Gestione
0209	Servizi alla persona	02095	Servizi agli anziani	02095139	Spese per servizi sociali	585.000,00	Direttore Centrale e Contr.di Gestione
0209	Servizi alla persona	02095	Servizi agli anziani	02095139	Spese per servizi sociali	35.900,00	Direttore Centrale e Contr.di Gestione
0209	Servizi alla persona	02095	Servizi agli anziani	02095139	Spese per servizi sociali	200.000,00	Direttore Centrale e Contr.di Gestione
0209	Servizi alla persona	02095	Servizi agli anziani	02095139	Spese per servizi sociali	3.000,00	Direttore Centrale e Contr.di Gestione
0209	Servizi alla persona	02095	Servizi agli anziani	02095152	Contributi	70.000,00	Direttore Centrale e Contr.di Gestione
02095 Totale						942.100,00	
0209	Servizi alla persona	02096	Inclusione sociale	02094139	Spese per servizi sociali	83.000,00	Direttore Centrale e Contr.di Gestione
0209	Servizi alla persona	02096	Inclusione sociale	02094152	Contributi	57.000,00	Direttore Centrale e Contr.di Gestione
02096 Totale						140.000,00	
0209	Servizi alla persona	02097	Centro Diurno Disabili	02094139	Spese per servizi sociali	595.000,00	Direttore Centrale e Contr.di Gestione
0209	Servizi alla persona	02097	Centro Diurno Disabili	02097131	Utenze e canoni	10.000,00	Direttore Centrale e Contr.di Gestione
0209	Servizi alla persona	02097	Centro Diurno Disabili	02097131	Utenze e canoni	5.000,00	Direttore Centrale e Contr.di Gestione
0209	Servizi alla persona	02097	Centro Diurno Disabili	02097131	Utenze e canoni	500,00	Direttore Centrale e Contr.di Gestione
0209	Servizi alla persona	02097	Centro Diurno Disabili	02097131	Utenze e canoni	20.000,00	Direttore Centrale e Contr.di Gestione
0209	Servizi alla persona	02097	Centro Diurno Disabili	02097135	Manutenzioni ordinarie	5.000,00	Direttore Centrale e Contr.di Gestione
02097 Totale						635.500,00	
0209 Totale						4.629.780,00	
0303	Amministrazione personale	03031	Amministrazione e gestione	02012132	Consulenze, incarichi	17.000,00	Direttore Centrale e Contr.di Gestione
0303	Amministrazione personale	03031	Amministrazione e gestione	02012137	Spese a favore del personale	128.000,00	Direttore Centrale e Contr.di Gestione

Codice	Centri di Costo	Codice	Centri di Costo Elementari	Numero	Capitolo	BUDGET SPESE 2011	Responsabile del Capitolo
0303	Amministrazione personale	03031	Amministrazione e gestione	03030112	Straordinario personale dipendente	62.000,00	Direttore Centrale e Contr.di Gestione
0303	Amministrazione personale	03031	Amministrazione e gestione	03030112	Straordinario personale dipendente	16.000,00	Direttore Centrale e Contr.di Gestione
0303	Amministrazione personale	03031	Amministrazione e gestione	03030171	Irap straordinari	6.000,00	Direttore Centrale e Contr.di Gestione
0303	Amministrazione personale	03031	Amministrazione e gestione	03031120	Acquisto beni di consumo	1.500,00	Direttore Centrale e Contr.di Gestione
0303	Amministrazione personale	03031	Amministrazione e gestione	03031137	Spese a favore del personale	27.000,00	Direttore Centrale e Contr.di Gestione
0303	Amministrazione personale	03031	Amministrazione e gestione	03031138	Spese funzionamento ufficio	59.000,00	Direttore Centrale e Contr.di Gestione
03031 Totale						316.500,00	
0303	Amministrazione personale	03033	Formazione e Sviluppo	03033137	Spese a favore del personale	25.000,00	Direttore Centrale e Contr.di Gestione
03033 Totale						25.000,00	
0303 Totale						341.500,00	
Totale Spese CDR 02 - Direzione Centrale e Controllo di Gestione						8.855.280,00	

SPESE PER TIPOLOGIA - CDR 02 DIREZIONE CENTRALE E CONTROLLO DI GESTIONE		
Codice	Conto	BUDGET SPESE 2011
A0101	PERSONALE	1.365.000,00
A0201	ACQUISTO BENI DI CONSUMO	49.000,00
A0301	UTENZE E CANONI	199.200,00
A0302	CONSULENZE E INCARICHI	139.200,00
A0303	SPESE ORGANI ISTITUZIONALI	17.000,00
A0304	SPESE GESTIONE MEZZI DI TRASPORTO E AUTOMEZZI	27.500,00
A0305	MANUTENZIONI ORDINARIE	182.300,00
A0306	SPESE COMUNICAZIONE ESTERNA	1.500,00
A0307	SPESE A FAVORE DEL PERSONALE	180.000,00
A0308	SPESE FUNZIONAMENTO UFFICI	378.000,00
A0309	SERVIZI SOCIALI	3.588.380,00
A0399	SPESE PER ALTRE PRESTAZIONI DI SERVIZI	1.534.900,00
A0401	UTILIZZO BENI DI TERZI	102.000,00
A0501	TRASFERIMENTI CORRENTI	500,00
A0502	CONTRIBUTI	598.100,00
A0601	INTERESSI PASSIVI E ONERI FINANZIARI	30.400,00
A0701	IMPOSTE E TASSE	103.000,00
A0801	ONERI STRAORDINARI DI GESTIONE	225.000,00
C0301	RIMBORSO DI QUOTA CAPITALE DI MUTUI E PRESTITI	134.300,00
	Totale spese	8.855.280,00

03 SEGRETARIO GENERALE

PERSONALE - SEGRETARIO GENERALE							
CATEGORIE	A	B	C	D	P.O.	DIR.	TOTALE
di ruolo		7	11	6			24
TOTALE							24

SECRETARIO GENERALE**SINDACO: ADRIANO ALESSANDRINI****DIRIGENTE: AVV. LAURA ALDINI****PROGRAMMA RELAZIONE PREVISIONALE E PROGRAMMATICA BILANCIO DI PREVISIONE ANNO 2011:****NR. 01 – AMMINISTRAZIONE E SERVIZI DI SEDE**

N.	OBIETTIVO GENERALE	COLLEGAMENTO PROGRAMMA DI MANDATO	OBIETTIVO GESTIONALE PEG ANNO 2011
1	Migliorare l'efficienza della macchina comunale	Segrate: un comune più vicino al cittadino	Pubblicazione on-line delle delibere all'Albo Pretorio
2	Migliorare l'efficienza della macchina comunale	Segrate: un comune più vicino al cittadino	Pubblicazione on-line delle ordinanze all'Albo Pretorio

SEGRETARIO GENERALE**ASSESSORE: DOTT.SSA MARIA ASSUNTA RONCHI****DIRIGENTE: AVV. LAURA ALDINI****PROGRAMMA RELAZIONE PREVISIONALE E PROGRAMMATICA BILANCIO DI PREVISIONE ANNO 2011:****NR. 01 – AMMINISTRAZIONE E SERVIZI DI SEDE**

N.	OBIETTIVO GENERALE	COLLEGAMENTO PROGRAMMA DI MANDATO	OBIETTIVO GESTIONALE PEG ANNO 2011
3	Rilevare dati statistici per conto di altro ente	Segrate: un comune più vicino al cittadino	15°Censimento della popolazione, delle abitazioni e degli edifici
4	Migliorare l'efficienza della macchina comunale	Segrate: un comune più vicino al cittadino	Riorganizzazione dei servizi cimiteriali

Budget Contabile ENTRATE 2011 - CDR 03 SEGRETARIO GENERALE

Codice	Centri di Costo	Codice	Centri di Costo Elementari	Numero	Capitolo	BUDGET ENTRATE 2011	Responsabile del Capitolo
0301	Segreteria di Giunta e di Consiglio	03014	Messi	03010300	Diritti di notifica	12.000,00	Segretario Generale
03014 Totale						12.000,00	
0301 Totale						12.000,00	
0399	Valori Comuni CDR 03	0399	Valori Comuni CDR 03	03990300	Diritti di segreteria	115.000,00	Segretario Generale
0399 Totale						115.000,00	
0399 Totale						115.000,00	
0901	Servizi Civici	09011	Servizi demografici	09010300	Diritti di segreteria	6.500,00	Segretario Generale
0901	Servizi Civici	09011	Servizi demografici	09010310	Diritti rilascio carte d'identità	20.000,00	Segretario Generale
09011 Totale						26.500,00	
0901	Servizi Civici	09012	Servizi cimiteriali	09010320	Proventi trasporto e servizi funebri	14.000,00	Segretario Generale
0901	Servizi Civici	09012	Servizi cimiteriali	09010330	Proventi trasporto e servizi funebri - servizio rilevante ai fini IVA	24.000,00	Segretario Generale
0901	Servizi Civici	09012	Servizi cimiteriali	09010340	Proventi derivanti da illuminazione votiva - servizio rilevante ai fini IVA	15.000,00	Segretario Generale
0901	Servizi Civici	09012	Servizi cimiteriali	09010350	Proventi concessione loculi	350.000,00	Segretario Generale
0901	Servizi Civici	09012	Servizi cimiteriali	09010400	Proventi concessioni aree cimiteriali	100.000,00	Segretario Generale
09012 Totale						503.000,00	
0901 Totale						529.500,00	
Totale Entrate CDR 03 - Segretario Generale						656.500,00	

Budget Contabile SPESE 2011 - CDR 03 SEGRETARIO GENERALE							
Codice	Centri di Costo	Codice	Centri di Costo Elementari	Numero	Capitolo	BUDGET SPESE 2011	Responsabile del Capitolo
0301	Segreteria di Giunta e di Consiglio	03011	Segreteria di Consiglio	03010120	ACQUISTO BENI DI CONSUMO	500,00	Direttore Serv.Educ.Cult.e Rapp.con il citt.
0301	Segreteria di Giunta e di Consiglio	03011	Segreteria di Consiglio	03010136	Spese comunicazione esterna	4.000,00	Segretario Generale
0301	Segreteria di Giunta e di Consiglio	03011	Segreteria di Consiglio	03010138	Spese funzionamento ufficio	6.000,00	Segretario Generale
0301	Segreteria di Giunta e di Consiglio	03011	Segreteria di Consiglio	03990151	Trasferimenti correnti	7.500,00	Segretario Generale
03011 Totale						18.000,00	
0301	Segreteria di Giunta e di Consiglio	03014	Messi	03010120	ACQUISTO BENI DI CONSUMO	1.000,00	Direttore Serv.Educ.Cult.e Rapp.con il citt.
03014 Totale						1.000,00	
0301	Segreteria di Giunta e di Consiglio	03016	Archivio	03010399	Spese per altre prestazioni di servizi	10.000,00	Segretario Generale
03016 Totale						10.000,00	
0301 Totale						29.000,00	
0302	Organi Istituzionali	03021	Consiglio Comunale	03021133	Spese per organi istituzionali	118.000,00	Segretario Generale
0302	Organi Istituzionali	03021	Consiglio Comunale	03020170	Imposte e tasse	9.000,00	Segretario Generale
03021 Totale						127.000,00	
0302	Organi Istituzionali	03022	Giunta Comunale	03022120	Acquisto beni di consumo	1.500,00	Segretario Generale
0302	Organi Istituzionali	03022	Giunta Comunale	03022133	Spese per organi istituzionali	195.000,00	Segretario Generale
0302	Organi Istituzionali	03022	Giunta Comunale	03020170	Imposte e tasse	23.000,00	Segretario Generale
03022 Totale						219.500,00	
0302	Organi Istituzionali	03024	Difensore Civico	03024132	Spese per organi istituzionali	9.000,00	Segretario Generale
03024 Totale						9.000,00	
0302	Organi Istituzionali	03025	Segretario Generale	03025110	Segretario Generale	212.000,00	Direttore Centrale e Contr.di Gestione
0302	Organi Istituzionali	03025	Segretario Generale	03025151	Trasferimenti correnti	10.000,00	Segretario Generale
0302	Organi Istituzionali	03025	Segretario Generale	03025170	Imposte e tasse	15.000,00	Direttore Centrale e Contr.di Gestione
03025 Totale						237.000,00	
0302 Totale						592.500,00	

Codice	Centri di Costo	Codice	Centri di Costo Elementari	Numero	Capitolo	BUDGET SPESE 2011	Responsabile del Capitolo
0399	Valori Comuni CDR 03	0399	Valori Comuni CDR 03	03990110	Personale direzione affari generali	258.000,00	Direttore Centrale e Contr.di Gestione
0399	Valori Comuni CDR 03	0399	Valori Comuni CDR 03	03990170	Imposte e tasse	17.000,00	Direttore Centrale e Contr.di Gestione
0399 Totale						275.000,00	
0399 Totale						275.000,00	
0901	Servizi Civici	09011	Servizi demografici	09010110	Personale servizi civici	320.000,00	Direttore Centrale e Contr.di Gestione
0901	Servizi Civici	09011	Servizi demografici	09011120	Acquisto beni di consumo	4.000,00	Segretario Generale
0901	Servizi Civici	09011	Servizi demografici	09010138	Spese funzionamento uffici	12.000,00	Segretario Generale
0901	Servizi Civici	09011	Servizi demografici	09011140	Utilizzo beni di terzi	1.000,00	Segretario Generale
0901	Servizi Civici	09011	Servizi demografici	09011151	Trasferimenti correnti	200,00	Segretario Generale
0901	Servizi Civici	09011	Servizi demografici	09011170	Imposte e tasse	21.000,00	Direttore Centrale e Contr.di Gestione
09011 Totale						358.200,00	
0901	Servizi Civici	09012	Servizi cimiteriali	09012120	Acquisto beni di consumo	2.000,00	Segretario Generale
0901	Servizi Civici	09012	Servizi cimiteriali	09012131	Utenze e canoni	14.000,00	Segretario Generale
0901	Servizi Civici	09012	Servizi cimiteriali	09012135	Manutenzioni ordinarie	10.000,00	Direttore Ambiente Territorio e LL.PP.
0901	Servizi Civici	09012	Servizi cimiteriali	09012399	Spese per altre prestazioni di servizi	174.000,00	Segretario Generale
0901	Servizi Civici	09012	Servizi cimiteriali	09012160	Interessi passivi e oneri finanziari	25.000,00	Direttore Finanziario
0901	Servizi Civici	09012	Servizi cimiteriali	09012330	Rimborso quote di capitale mutui e prestiti	92.500,00	Direttore Finanziario
09012 Totale						317.500,00	
0901	Servizi Civici	09013	Gestione obitorio/camera autoptica	09012399	Spese per altre prestazioni di servizi	18.000,00	Segretario Generale
09013 Totale						18.000,00	
0901 Totale						693.700,00	
Totale Spese CDR 03 - Segretario Generale						1.590.200,00	

SPESE PER TIPOLOGIA - CDR 03 SEGRETARIO GENERALE		
Codice	Conto	BUDGET SPESE 2011
A0101	PERSONALE	790.000,00
A0201	ACQUISTO BENI DI CONSUMO	9.000,00
A0301	UTENZE E CANONI	14.000,00
A0303	SPESE ORGANI ISTITUZIONALI	322.000,00
A0305	MANUTENZIONI ORDINARIE	10.000,00
A0306	SPESE COMUNICAZIONE ESTERNA	4.000,00
A0308	SPESE FUNZIONAMENTO UFFICI	18.000,00
A0399	SPESE PER ALTRE PRESTAZIONI DI SERVIZI	202.000,00
A0401	UTILIZZO BENI DI TERZI	1.000,00
A0501	TRASFERIMENTI CORRENTI	17.700,00
A0601	INTERESSI PASSIVI E ONERI FINANZIARI	25.000,00
A0701	IMPOSTE E TASSE	85.000,00
C0301	RIMBORSO DI QUOTA CAPITALE DI MUTUI E PRESTITI	92.500,00
	Totale spese	1.590.200,00

04 DIREZIONE FINANZIARIA

PERSONALE DIREZIONE FINANZIARIA							
CATEGORIE	A	B	C	D	P.O.	DIR.	TOTALE
di ruolo		1	3	1			5
non di ruolo						1	1
TOTALE							6

DIREZIONE FINANZIARIA**ASSESSORE: FRANCO TAGLIAFERRI****DIRIGENTE: D.SSA CLAUDIA BAGATTI****PROGRAMMA RELAZIONE PREVISIONALE E PROGRAMMATICA BILANCIO DI PREVISIONE ANNO 2011:****NR. 01 – AMMINISTRAZIONE E SERVIZI DI SEDE**

N.	OBIETTIVO GENERALE	COLLEGAMENTO PROGRAMMA DI MANDATO	OBIETTIVO GESTIONALE PEG ANNO 2011
1	Migliorare le performance finanziarie	Segrate: un comune più vicino al cittadino	Controllo dei flussi finanziari per il rispetto del patto di stabilità e degli equilibri di bilancio
2	Migliorare l'efficienza della macchina comunale	Segrate: un comune più vicino al cittadino	Migliorare il servizio organizzativo della gestione dei pagamenti
3	Migliorare l'efficienza della macchina comunale	Segrate: un comune più vicino al cittadino	Razionalizzazione della spesa corrente

Budget Contabile ENTRATE 2011 - CDR 04 DIREZIONE FINANZIARIA

Codice	Centri di Costo	Codice	Centri di Costo Elementari	Numero	Capitolo	BUDGET ENTRATE 2011	Responsabile del Capitolo
0304	Ragioneria	03041	Ragioneria	03040310	Rimborso stampati - servizio rilevante ai fini IVA	25.000,00	Direttore Finanziario
0304	Ragioneria	03041	Ragioneria	03040320	Interessi attivi diversi	50.000,00	Direttore Finanziario
0304	Ragioneria	03041	Ragioneria	03040340	Introiti e rimborsi diversi	55.000,00	Direttore Finanziario
0304	Ragioneria	03041	Ragioneria	03040350	Contributo gestione servizio tesoreria	15.000,00	Direttore Finanziario
03041 Totale						145.000,00	
0304	Ragioneria	03042	Gestione Fiscale	03040100	Addizionale comunale sul consumo di energia elettrica	474.150,00	Direttore Finanziario
0304	Ragioneria	03042	Gestione Fiscale	03040120	Irpef addizionale comunale	2.730.000,00	Direttore Finanziario
0304	Ragioneria	03042	Gestione Fiscale	03040110	Compartecipazione IRPEF art. 68 L. 388/2000	260.850,00	Direttore Finanziario
0304	Ragioneria	03042	Gestione Fiscale	03040230	Contributi e trasferimenti correnti dallo Stato - altri contributi	245.000,00	Direttore Finanziario
0304	Ragioneria	03042	Gestione Fiscale	03040385	Rimborso servizio smaltimento rifiuti scuole	17.500,00	Direttore Finanziario
03042 Totale						3.727.500,00	
0304	Ragioneria	03043	Gestione Finanziamenti	03040140	Compartecipazione IVA	4.240.300,00	Direttore Finanziario
0304	Ragioneria	03043	Gestione Finanziamenti	03040220	Contributi e trasferimenti correnti dallo Stato - fondo sviluppo investimenti	194.150,00	Direttore Finanziario
0304	Ragioneria	03043	Gestione Finanziamenti	03040230	Contributi e trasferimenti correnti dallo Stato - altri contributi	124.700,00	Direttore Finanziario
0304	Ragioneria	03043	Gestione Finanziamenti	03040360	Rimborso quota ammortamento mutui	9.500,00	Direttore Finanziario
0304	Ragioneria	03043	Gestione Finanziamenti	03040370	Rimborso quota mutuo forno incenerimento	200.000,00	Direttore Finanziario
0304	Ragioneria	03043	Gestione Finanziamenti	03040380	Contributo IVA servizi externalizzati	471.000,00	Direttore Finanziario
03043 Totale						5.239.650,00	
0304 Totale						9.112.150,00	
Totale Entrate CDR 04 - Direzione Finanziaria						9.112.150,00	

Budget Contabile SPESE 2011 - CDR 04 DIREZIONE FINANZIARIA

Codice	Centri di Costo	Codice	Centri di Costo Elementari	Numero	Capitolo	BUDGET SPESE 2011	Responsabile del Capitolo
0304	Ragioneria	03041	Ragioneria	03040110	Personale sezione Ragioneria	197.000,00	Direttore Centrale e Contr.di Gestione
0304	Ragioneria	03041	Ragioneria	03040120	Acquisto beni di consumo	1.500,00	Direttore Finanziario
0304	Ragioneria	03041	Ragioneria	03040136	Spese comunicazione esterna	2.000,00	Direttore Finanziario
0304	Ragioneria	03041	Ragioneria	03040138	Spese funzionamento ufficio	5.000,00	Direttore Finanziario
0304	Ragioneria	03041	Ragioneria	03040170	Imposte e tasse	48.000,00	Direttore Finanziario
03041 Totale						253.500,00	
0304	Ragioneria	03042	Gestione Fiscale	03040399	Spese per altre prestazioni di servizi	6.500,00	Direttore Finanziario
03042 Totale						6.500,00	
0304	Ragioneria	03044	Revisori	03044133	Spese per organi istituzionali	32.000,00	Direttore Finanziario
03044 Totale						32.000,00	
0304 Totale						292.000,00	
Totale Spese CDR 04 - Direzione Finanziaria						292.000,00	

SPESE PER TIPOLOGIA - CDR 04 DIREZIONE FINANZIARIA		
Codice	Conto	BUDGET SPESE 2011
A0101	PERSONALE	197.000,00
A0201	ACQUISTO BENI DI CONSUMO	1.500,00
A0303	SPESE ORGANI ISTITUZIONALI	32.000,00
A0306	SPESE COMUNICAZIONE ESTERNA	2.000,00
A0308	SPESE FUNZIONAMENTO UFFICI	5.000,00
A0399	SPESE PER ALTRE PRESTAZIONI DI SERVIZI	6.500,00
A0701	IMPOSTE E TASSE	48.000,00
	Totale spese	292.000,00

05 DIREZIONE AMBIENTE TERRITORIO E LL.PP.

PERSONALE DIREZIONE AMBIENTE TERRITORIO E LAVORI PUBBLICI							
CATEGORIE	A	B	C	D	P.O.	DIR.	TOTALE
di ruolo		4	15	9	5	1	34
TOTALE							34

DIREZIONE AMBIENTE TERRITORIO E LAVORI PUBBLICI**ASSESSORE: ANGELO ZANOLI****DIRIGENTE: ARCH. MAURIZIO RIGAMONTI****PROGRAMMA RELAZIONE PREVISIONALE E PROGRAMMATICA BILANCIO DI PREVISIONE ANNO 2011:****NR. 03 – TERRITORIO E QUALITA' URBANA**

N.	OBIETTIVO GENERALE	COLLEGAMENTO PROGRAMMA DI MANDATO	OBIETTIVO GESTIONALE PEG ANNO 2011
1	Migliorare l'efficienza della macchina comunale	Segrate: un comune più vicino al cittadino	Riorganizzazione delle attività del servizio urbanistico in funzione dell'approvazione del PRG
2	Valorizzare il territorio	Segrate attenta all'ambiente e libera dal traffico	Piano di Governo del Territorio (PGT)
3	Migliorare la qualità dell'ambiente	Segrate attenta all'ambiente	Redazione regolamento per la qualità architettonica ed urbana
4	Migliorare la qualità dell'ambiente	Segrate attenta all'ambiente	Forum sulle novità in tema di opere strutturali

DIREZIONE AMBIENTE TERRITORIO E LAVORI PUBBLICI**ASSESSORE: ANGELO ZANOLI****DIRIGENTE: ARCH. MAURIZIO RIGAMONTI****PROGRAMMA RELAZIONE PREVISIONALE E PROGRAMMATICA BILANCIO DI PREVISIONE ANNO 2011:****NR. 02 – COMUNICAZIONE E RELAZIONI ESTERNE**

N.	OBIETTIVO GENERALE	COLLEGAMENTO PROGRAMMA DI MANDATO	OBIETTIVO GESTIONALE PEG ANNO 2011
5	Sostenere e valorizzare imprese e commercio	Segrate sostiene le imprese e il lavoro	Partecipazione al 4° bando della Regione Lombardia "Distretti del Commercio"
6	Migliorare l'efficienza della macchina comunale	Segrate sostiene le imprese e il lavoro	Informatizzazione procedure SUAP per trasmissione telematica delle pratiche

DIREZIONE AMBIENTE TERRITORIO E LAVORI PUBBLICI

ASSESSORE: MARTINO REBELLATO

DIRIGENTE: ARCH. MAURIZIO RIGAMONTI

PROGRAMMA RELAZIONE PREVISIONALE E PROGRAMMATICA BILANCIO DI PREVISIONE ANNO 2011:

NR. 01 – AMMINISTRAZIONE E SERVIZI DI SEDE

N.	OBIETTIVO GENERALE	COLLEGAMENTO PROGRAMMA DI MANDATO	OBIETTIVO GESTIONALE PEG ANNO 2011
7	Migliorare l'efficienza della macchina comunale	Segrate: un comune più vicino al cittadino	Riorganizzazione del flusso documentale

DIREZIONE AMBIENTE TERRITORIO E LAVORI PUBBLICI**ASSESSORE: MARTINO REBELLATO****DIRIGENTE: ARCH. MAURIZIO RIGAMONTI****PROGRAMMA RELAZIONE PREVISIONALE E PROGRAMMATICA BILANCIO DI PREVISIONE ANNO 2011:****NR. 07 – TUTELA DEL TERRITORIO E DELL'AMBIENTE**

N.	OBIETTIVO GENERALE	COLLEGAMENTO PROGRAMMA DI MANDATO	OBIETTIVO GESTIONALE PEG ANNO 2011
8	Migliorare la qualità dell'ambiente	Segrate: un nuovo sistema di parchi	Riqualficazione Centro Parco Lotto 5. Prima parte

DIREZIONE AMBIENTE TERRITORIO E LAVORI PUBBLICI**ASSESSORE: MARTINO REBELLATO****DIRIGENTE: ARCH. MAURIZIO RIGAMONTI****PROGRAMMA RELAZIONE PREVISIONALE E PROGRAMMATICA BILANCIO DI PREVISIONE ANNO 2011:****NR. 09 – VIABILITA' E SICUREZZA**

N.	OBIETTIVO GENERALE	COLLEGAMENTO PROGRAMMA DI MANDATO	OBIETTIVO GESTIONALE PEG ANNO 2011
9	Aumentare la sicurezza e la vivibilità dei quartieri	Segrate finalmente libera dal traffico	Razionalizzare la viabilità nel quartiere Villaggio Ambrosiano
10	Incrementare la mobilità sul territorio comunale	Segrate si muove sempre più veloce	Realizzazione nuova rotatoria sulla via Novegro
11	Incrementare la mobilità sul territorio comunale	Segrate: un nuovo sistema di parchi	Realizzazione piste ciclabili a nord della via Cassanese

DIREZIONE AMBIENTE TERRITORIO E LAVORI PUBBLICI

ASSESSORE: MARTINO REBELLATO

DIRIGENTE: ARCH. MAURIZIO RIGAMONTI

PROGRAMMA RELAZIONE PREVISIONALE E PROGRAMMATICA BILANCIO DI PREVISIONE ANNO 2011:

NR. 03 – TERRITORIO E QUALITA' URBANA

N.	OBIETTIVO GENERALE	COLLEGAMENTO PROGRAMMA DI MANDATO	OBIETTIVO GESTIONALE PEG ANNO 2011
12	Scuole sicure e gradevoli	Segrate investe sui giovani	Manutenzione straordinaria scuole elementari e medie

DIREZIONE AMBIENTE TERRITORIO E LAVORI PUBBLICI**ASSESSORE: MARTINO REBELLATO****DIRIGENTE: ARCH. MAURIZIO RIGAMONTI****PROGRAMMA RELAZIONE PREVISIONALE E PROGRAMMATICA BILANCIO DI PREVISIONE ANNO 2011:****NR. 09 – VIABILITA' E SICUREZZA**

N.	OBIETTIVO GENERALE	COLLEGAMENTO PROGRAMMA DI MANDATO	OBIETTIVO GESTIONALE PEG ANNO 2011
13	Ottimizzare i costi e migliorare il servizio	Segrate: un comune più vicino al cittadino	Riprogettazione del servizio illuminazione

DIREZIONE AMBIENTE TERRITORIO E LAVORI PUBBLICI**ASSESSORE: FERDINANDO ORRICO****DIRIGENTE: ARCH. MAURIZIO RIGAMONTI****PROGRAMMA RELAZIONE PREVISIONALE E PROGRAMMATICA BILANCIO DI PREVISIONE ANNO 2011:****NR. 03 – TERRITORIO E QUALITA' URBANA**

N.	OBIETTIVO GENERALE	COLLEGAMENTO PROGRAMMA DI MANDATO	OBIETTIVO GESTIONALE PEG ANNO 2011
14	Migliorare l'arredo urbano	\	Nuovo Regolamento per la disciplina della pubblicità e per l'installazione di impianti pubblicitari
15	Migliorare la qualità dell'ambiente	Segrate attenta all'ambiente	Incremento della percentuale di raccolta differenziata dei rifiuti

Budget Contabile ENTRATE 2011 - CDR 05 DIREZIONE AMBIENTE TERRITORIO E LAVORI PUBBLICI							
Codice	Centri di Costo	Codice	Centri di Costo Elementari	Numero	Capitolo	BUDGET ENTRATE 2011	Responsabile del Capitolo
0501	Servizi al Territorio	05011	Urbanistica	05011100	Contributo rilascio permesso di costruire	9.518.000,00	Direttore Ambiente Territorio e LL.PP.
05011 Totale						9.518.000,00	
0501	Servizi al Territorio	05013	Edilizia privata	05011100	Contributo rilascio permesso di costruire	1.000.000,00	Direttore Ambiente Territorio e LL.PP.
0501	Servizi al Territorio	05013	Edilizia privata	05013100	Condono edilizio	100.000,00	Direttore Ambiente Territorio e LL.PP.
05013 Totale						1.100.000,00	
0501 Totale						10.618.000,00	
0505	Impianti sportivi	05051	Impianti sportivi	05050300	Proventi centri sportivi - servizio rilevante ai fini IVA	35.000,00	Direttore Serv.Educ.Cult.e Rapp.con il citt.
05051 Totale						35.000,00	
0505 Totale						35.000,00	
0508	Opere Pubbliche	05081	Opere Pubbliche	05080100	Rimborso indennizzo progettazione art. 18 L. 109/94	80.000,00	Direttore Ambiente Territorio e LL.PP.
05081 Totale						80.000,00	
0508 Totale						80.000,00	
0606	Servizi ambientali	06062	Servizio gestione rifiuti solidi urbani	06062300	Proventi diversi servizio nettezza urbana	58.000,00	Direttore Ambiente Territorio e LL.PP.
0606	Servizi ambientali	06062	Servizio gestione rifiuti solidi urbani	06062310	Proventi riciclo rifiuti – oli e grassi - servizio rilevante ai fini IVA	3.000,00	Direttore Ambiente Territorio e LL.PP.
0606	Servizi ambientali	06062	Servizio gestione rifiuti solidi urbani	06062320	Proventi riciclo rifiuti - rottami, plastica, carta - servizio rilevante ai fini IVA	343.500,00	Direttore Ambiente Territorio e LL.PP.
0606	Servizi ambientali	06062	Servizio gestione rifiuti solidi urbani	06062330	Agevolazione tassa smaltimento rifiuti - introito figurativo	17.000,00	Direttore Ambiente Territorio e LL.PP.
06062 Totale						421.500,00	
0606	Servizi ambientali	06063	Tutela ambientale	06063300	Contributi industrie estrattive	215.000,00	Direttore Ambiente Territorio e LL.PP.
06063 Totale						215.000,00	
0606 Totale						636.500,00	
Totale Entrate CDR 05 - Direzione Ambiente Territorio e Lavori Pubblici						11.369.500,00	

Budget Contabile SPESE 2011 - CDR 05 DIREZIONE AMBIENTE TERRITORIO E LAVORI PUBBLICI							
Codice	Centri di Costo	Codice	Centri di Costo Elementari	Numero	Capitolo	BUDGET SPESE 2011	Responsabile del Capitolo
0501	Servizi al Territorio	05011	Urbanistica	05010120	ACQUISTO BENI DI CONSUMO	11.300,00	Direttore Ambiente Territorio e LL.PP.
0501	Servizi al Territorio	05011	Urbanistica	05010138	Spese funzionamento ufficio	10.000,00	Direttore Ambiente Territorio e LL.PP.
0501	Servizi al Territorio	05011	Urbanistica	05010136	Spese comunicazione esterna	6.000,00	Direttore Ambiente Territorio e LL.PP.
0501	Servizi al Territorio	05011	Urbanistica	05011132	Consulenze incarichi	10.000,00	Direttore Ambiente Territorio e LL.PP.
0501	Servizi al Territorio	05011	Urbanistica	05011151	Trasferimenti correnti	17.500,00	Direttore Ambiente Territorio e LL.PP.
0501	Servizi al Territorio	05011	Urbanistica	05013270	Interventi strutture di culto	300.000,00	Direttore Ambiente Territorio e LL.PP.
05011 Totale						354.800,00	
0501	Servizi al Territorio	05012	S.I.T.	05012138	Spese funzionamento ufficio	65.000,00	Direttore Ambiente Territorio e LL.PP.
05012 Totale						65.000,00	
0501	Servizi al Territorio	05013	Edilizia privata	05010120	ACQUISTO BENI DI CONSUMO	1.000,00	Direttore Ambiente Territorio e LL.PP.
0501	Servizi al Territorio	05013	Edilizia privata	05013132	Consulenze, incarichi	7.000,00	Direttore Ambiente Territorio e LL.PP.
05013 Totale						8.000,00	
0501 Totale						427.800,00	
0502	Servizi per Impresa	05021	Sportello Unico	05021136	Spese comunicazione esterna	10.000,00	Direttore Ambiente Territorio e LL.PP.
0502	Servizi per Impresa	05021	Sportello Unico	05021138	Spese funzionamento uffici	10.000,00	Direttore Ambiente Territorio e LL.PP.
05021 Totale						20.000,00	
0502	Servizi per Impresa	05022	Commercio	05022120	Acquisto di beni di consumo e o materie prime	200,00	Direttore Ambiente Territorio e LL.PP.
0502	Servizi per Impresa	05022	Commercio	05022310	Organizzazione manifestazioni e convegni	25.000,00	Direttore Ambiente Territorio e LL.PP.
05022 Totale						25.200,00	
0502 Totale						45.200,00	

Codice	Centri di Costo	Codice	Centri di Costo Elementari	Numero	Capitolo	BUDGET SPESE 2011	Responsabile del Capitolo
0503	Servizi manutentivi asili nido	05031	Servizi manutentivi Asili Nido	05030135	Manutenzioni ordinarie	15.000,00	Direttore Ambiente Territorio e LL.PP.
05031 Totale						15.000,00	
0503 Totale						15.000,00	
0504	Servizi manutentivi scuole	05041	Servizi manutentivi Scuole Materne	05041135	Manutenzioni ordinarie	85.000,00	Direttore Ambiente Territorio e LL.PP.
05041 Totale						85.000,00	
0504	Servizi manutentivi scuole	05049	Servizi manutentivi Scuole Elementari	05049135	Manutenzioni ordinarie	135.000,00	Direttore Ambiente Territorio e LL.PP.
05049 Totale						135.000,00	
0504	Servizi manutentivi scuole	05148	Servizi manutentivi Scuole Medie/Superiori	05148135	Manutenzioni ordinarie	145.000,00	Direttore Ambiente Territorio e LL.PP.
05148 Totale						145.000,00	
0504 Totale						365.000,00	
0505	Impianti sportivi	05051	Impianti sportivi	05050131	Utenze e canoni	198.700,00	Direttore Ambiente Territorio e LL.PP.
0505	Impianti sportivi	05051	Impianti sportivi	05050135	Manutenzioni ordinarie	48.000,00	Direttore Ambiente Territorio e LL.PP.
0505	Impianti sportivi	05051	Impianti sportivi	05051250	Acquisto beni mobili, macchinari e attrezzature	180.000,00	Direttore Centrale e Contr.di Gestione
05051 Totale						426.700,00	
0505	Impianti sportivi	05055	Tensostruttura Rovagnasco	05051160	Interessi passivi e oneri finanziari diversi	23.500,00	Direttore Finanziario
0505	Impianti sportivi	05055	Tensostruttura Rovagnasco	05051330	Rimborso di quota capitale di mutui e prestiti	16.700,00	Direttore Finanziario
05055 Totale						40.200,00	
0505 Totale						466.900,00	
0506	Uffici comunali	05061	Servizi uffici comunali	02060399	Spese per altre prestazioni di servizio	200.000,00	Direttore Centrale e Contr.di Gestione
0506	Uffici comunali	05061	Servizi uffici comunali	05061131	Utenze e canoni	450.000,00	Direttore Finanziario
0506	Uffici comunali	05061	Servizi uffici comunali	05061120	Acquisto beni di consumo	53.000,00	Direttore Ambiente Territorio e LL.PP.
0506	Uffici comunali	05061	Servizi uffici comunali	05060135	Manutenzioni ordinarie	95.000,00	Direttore Ambiente Territorio e LL.PP.
05061 Totale						798.000,00	

Codice	Centri di Costo	Codice	Centri di Costo Elementari	Numero	Capitolo	BUDGET SPESE 2011	Responsabile del Capitolo
0506	Uffici comunali	05062	Uffici comunali Via 1^ Maggio	05060160	Interessi passivi e oneri finanziari	70.000,00	Direttore Finanziario
0506	Uffici comunali	05062	Uffici comunali Via 1^ Maggio	05060330	Rimborso di quota capitale di mutui e prestiti	299.000,00	Direttore Finanziario
05062 Totale						369.000,00	
0506 Totale						1.167.000,00	
0507	Centri civici e culturali	05071	Servizi manutentivi Centri Civici	05071131	Utenze e canoni	125.000,00	Direttore Serv.Educ.Cult.e Rapp.con il citt.
0507	Centri civici e culturali	05071	Servizi manutentivi Centri Civici	05071135	Manutenzioni ordinarie	39.000,00	Direttore Ambiente Territorio e LL.PP.
0507	Centri civici e culturali	05071	Servizi manutentivi Centri Civici	05071399	Spese per altre prestazioni di servizi	94.000,00	Direttore Centrale e Contr.di Gestione
05071 Totale						258.000,00	
0507	Centri civici e culturali	05073	Centro Civico di Milano Due	05071131	Utenze e canoni	20.000,00	Direttore Serv.Educ.Cult.e Rapp.con il citt.
05073 Totale						20.000,00	
0507	Centri civici e culturali	05076	Centro Civico di Redecesio	05070160	Interessi passivi e oneri finanziari diversi	3.000,00	Direttore Finanziario
0507	Centri civici e culturali	05076	Centro Civico di Redecesio	05070330	Rimborso di quota capitale di mutui e prestiti	9.000,00	Direttore Finanziario
05076 Totale						12.000,00	
0507	Centri civici e culturali	05077	Cascina Commenda	05077131	Utenze e canoni	31.000,00	Direttore Serv.Educ.Cult.e Rapp.con il citt.
0507	Centri civici e culturali	05077	Cascina Commenda	05077330	Rimborso di quota capitale di mutui e prestiti	85.800,00	Direttore Finanziario
05077 Totale						116.800,00	
0507	Centri civici e culturali	05078	Sede associazione Baraonda	05070160	Interessi passivi e oneri finanziari diversi	7.000,00	Direttore Finanziario
0507	Centri civici e culturali	05078	Sede associazione Baraonda	05070330	Rimborso di quota capitale di mutui e prestiti	25.500,00	Direttore Finanziario
05078 Totale						32.500,00	
0507	Centri civici e culturali	05079	Cascina Ovi	05070160	Interessi passivi e oneri finanziari diversi	13.000,00	Direttore Finanziario
0507	Centri civici e culturali	05079	Cascina Ovi	05070330	Rimborso di quota capitale di mutui e prestiti	35.000,00	Direttore Finanziario
05079 Totale						48.000,00	
0507 Totale						487.300,00	

Codice	Centri di Costo	Codice	Centri di Costo Elementari	Numero	Capitolo	BUDGET SPESE 2011	Responsabile del Capitolo
0508	Opere Pubbliche	05081	Opere Pubbliche	05081212	Abbattimento barriere architettoniche	530.000,00	Direttore Ambiente Territorio e LL.PP.
05081 Totale						530.000,00	
0508	Opere Pubbliche	05082	Opere Pubbliche - Scuole	05082211	Manutenzione e acquisizione beni immobili	500.000,00	Direttore Ambiente Territorio e LL.PP.
05082 Totale						500.000,00	
0508	Opere Pubbliche	05084	Opere Pubbliche - Edifici comunali	05081211	Manutenzione e acquisizione beni immobili	100.000,00	Direttore Ambiente Territorio e LL.PP.
05084 Totale						100.000,00	
0508	Opere Pubbliche	05086	Opere Pubbliche - Centri civici e culturali	05086211	Manutenzione e acquisizione beni immobili	720.000,00	Direttore Ambiente Territorio e LL.PP.
05086 Totale						720.000,00	
0508	Opere Pubbliche	05088	Arredo urbano	05088211	Manutenzione e acquisizione beni immobili	2.718.000,00	Direttore Ambiente Territorio e LL.PP.
05088 Totale						2.718.000,00	
0508	Opere Pubbliche	05089	Strade	05089211	Manutenzione e acquisizione beni immobili	3.000.000,00	Direttore Ambiente Territorio e LL.PP.
05089 Totale						3.000.000,00	
0508 Totale						7.568.000,00	
0509	Reti tecniche	05091	Illuminazione pubblica	05091131	Utenze e canoni	320.000,00	Direttore Ambiente Territorio e LL.PP.
0509	Reti tecniche	05091	Illuminazione pubblica	05091135	Manutenzioni ordinarie	270.000,00	Direttore Ambiente Territorio e LL.PP.
0509	Reti tecniche	05091	Illuminazione pubblica	05091160	Interessi passivi e oneri finanziari diversi	29.000,00	Direttore Finanziario
0509	Reti tecniche	05091	Illuminazione pubblica	05091330	Rimborso di quota capitale di mutui e prestiti	101.000,00	Direttore Finanziario
05091 Totale						720.000,00	
0509	Reti tecniche	05092	Servizi manutentivi strade comunali	05090120	Acquisto beni di consumo	7.000,00	Direttore Ambiente Territorio e LL.PP.
0509	Reti tecniche	05092	Servizi manutentivi strade comunali	05092131	Utenze e canoni	10.300,00	Direttore Ambiente Territorio e LL.PP.
0509	Reti tecniche	05092	Servizi manutentivi strade comunali	05092135	Manutenzioni ordinarie	490.000,00	Direttore Ambiente Territorio e LL.PP.
0509	Reti tecniche	05092	Servizi manutentivi strade comunali	05092399	Spese per altre prestazioni di servizio	3.000,00	Direttore Ambiente Territorio e LL.PP.
05092 Totale						510.300,00	

Codice	Centri di Costo	Codice	Centri di Costo Elementari	Numero	Capitolo	BUDGET SPESE 2011	Responsabile del Capitolo
0509	Reti tecniche	05093	Manutenzioni straordinarie strade	05093160	Interessi passivi e oneri finanziari diversi	145.100,00	Direttore Finanziario
0509	Reti tecniche	05093	Manutenzioni straordinarie strade	05093330	Rimborso di quota capitale di mutui e prestiti	549.600,00	Direttore Finanziario
05093 Totale						694.700,00	
0509	Reti tecniche	05094	Sottosuolo	05092135	Manutenzioni ordinarie	20.000,00	Direttore Ambiente Territorio e LL.PP.
05094 Totale						20.000,00	
0509	Reti tecniche	05095	Verde pubblico	05095399	Spese per altre prestazioni di servizi	400.000,00	Direttore Ambiente Territorio e LL.PP.
0509	Reti tecniche	05095	Verde pubblico	05095120	Acquisto beni di consumo	7.000,00	Direttore Ambiente Territorio e LL.PP.
0509	Reti tecniche	05095	Verde pubblico	05095131	Utenze e canoni	75.000,00	Direttore Ambiente Territorio e LL.PP.
0509	Reti tecniche	05095	Verde pubblico	05095135	Manutenzione ordinaria	457.000,00	Direttore Ambiente Territorio e LL.PP.
0509	Reti tecniche	05095	Verde pubblico	05095151	Trasferimenti correnti	6.000,00	Direttore Ambiente Territorio e LL.PP.
0509	Reti tecniche	05095	Verde pubblico	05095160	Interessi passivi e oneri finanziari	4.000,00	Direttore Finanziario
0509	Reti tecniche	05095	Verde pubblico	05095330	Rimborso quote di capitale mutui e prestiti	13.000,00	Direttore Finanziario
05095 Totale						962.000,00	
0509 Totale						2.907.000,00	
0510	Arredo Urbano	0510	Arredo Urbano	05100135	Manutenzioni ordinarie	76.000,00	Direttore Ambiente Territorio e LL.PP.
0510 Totale						76.000,00	
0510 Totale						76.000,00	
0599	Valori Comuni CDR 05	0599	Valori Comuni CDR 05	05990110	Personale settore Territorio	845.000,00	Direttore Centrale e Contr.di Gestione
0599	Valori Comuni CDR 05	0599	Valori Comuni CDR 05	05990111	Indennizzo progettazione aRT. 18 L. 109/1994	80.000,00	Direttore Ambiente Territorio e LL.PP.
0599	Valori Comuni CDR 05	0599	Valori Comuni CDR 05	05990170	Imposte e tasse	56.000,00	Direttore Centrale e Contr.di Gestione
0599 Totale						981.000,00	
0599 Totale						981.000,00	

Codice	Centri di Costo	Codice	Centri di Costo Elementari	Numero	Capitolo	BUDGET SPESE 2011	Responsabile del Capitolo
0606	Servizi ambientali	06061	Servizio idrico	06061160	Interessi passivi e oneri finanziari diversi	17.500,00	Direttore Finanziario
0606	Servizi ambientali	06061	Servizio idrico	06061330	Rimborso quote di capitale di mutui e prestiti	62.500,00	Direttore Finanziario
06061 Totale						80.000,00	
0606	Servizi ambientali	06062	Servizio gestione rifiuti solidi urbani	06062110	Personale sezione ecologia	109.000,00	Direttore Centrale e Contr.di Gestione
0606	Servizi ambientali	06062	Servizio gestione rifiuti solidi urbani	06062131	Utenze e canoni	19.000,00	Direttore Ambiente Territorio e LL.PP.
0606	Servizi ambientali	06062	Servizio gestione rifiuti solidi urbani	06062399	Spese per altre prestazioni di servizio	5.852.800,00	Direttore Ambiente Territorio e LL.PP.
0606	Servizi ambientali	06062	Servizio gestione rifiuti solidi urbani	06062151	Trasferimenti correnti	6.000,00	Direttore Ambiente Territorio e LL.PP.
0606	Servizi ambientali	06062	Servizio gestione rifiuti solidi urbani	06062160	Interessi passivi e oneri finanziari diversi	75.600,00	Direttore Finanziario
0606	Servizi ambientali	06062	Servizio gestione rifiuti solidi urbani	06062170	Imposte e tasse	6.000,00	Direttore Centrale e Contr.di Gestione
0606	Servizi ambientali	06062	Servizio gestione rifiuti solidi urbani	06062180	Oneri straordinari gestione corrente	17.000,00	Direttore Ambiente Territorio e LL.PP.
0606	Servizi ambientali	06062	Servizio gestione rifiuti solidi urbani	06062330	Rimborso quote di capitale di mutui e prestiti	124.500,00	Direttore Finanziario
06062 Totale						6.209.900,00	
0606	Servizi ambientali	06063	Tutela ambientale	06063120	Acquisto beni di consumo	500,00	Direttore Ambiente Territorio e LL.PP.
0606	Servizi ambientali	06063	Tutela ambientale	06063399	Spese per altre prestazioni di servizi	80.000,00	Direttore Ambiente Territorio e LL.PP.
0606	Servizi ambientali	06063	Tutela ambientale	06063152	Contributi	70.000,00	Direttore Ambiente Territorio e LL.PP.
06063 Totale						150.500,00	
0606 Totale						6.440.400,00	
Totale Spese CDR 05 - Direzione Ambiente Territorio e Lavori Pubblici						20.946.600,00	

SPESE PER TIPOLOGIA - CDR 05 DIREZIONE AMBIENTE TERRITORIO E LAVORI PUBBLICI		
Codice	Conto	BUDGET SPESE 2011
A0101	PERSONALE	1.034.000,00
A0201	ACQUISTO BENI DI CONSUMO	80.000,00
A0301	UTENZE E CANONI	1.249.000,00
A0302	CONSULENZE E INCARICHI	17.000,00
A0305	MANUTENZIONI ORDINARIE	1.875.000,00
A0306	SPESE COMUNICAZIONE ESTERNA	16.000,00
A0308	SPESE FUNZIONAMENTO UFFICI	85.000,00
A0310	ORGANIZZAZIONE MANIFESTAZIONI E CONVEGNI	25.000,00
A0399	SPESE PER ALTRE PRESTAZIONI DI SERVIZI	6.629.800,00
A0501	TRASFERIMENTI CORRENTI	29.500,00
A0502	CONTRIBUTI	70.000,00
A0601	INTERESSI PASSIVI E ONERI FINANZIARI	387.700,00
A0701	IMPOSTE E TASSE	62.000,00
A0801	ONERI STRAORDINARI DI GESTIONE	17.000,00
B0101	MANUTENZIONE E ACQUISIZIONE BENI IMMOBILI	7.748.000,00
B0701	TRASFERIMENTI DI CAPITALE	300.000,00
C0301	RIMBORSO DI QUOTA CAPITALE DI MUTUI E PRESTITI	1.321.600,00
	Totale spese	20.946.600,00

08 DIREZIONE POLIZIA LOCALE

PERSONALE DIREZIONE POLIZIA LOCALE							
CATEGORIE	A	B	C	D	P.O.	DIR.	TOTALE
di ruolo		3	38	7	1	1	50
non di ruolo			9				9
TOTALE							59

DIREZIONE POLIZIA LOCALE**IL SINDACO: ADRIANO ALESSANDRINI****DIRIGENTE: DOTT. LORENZO GIONA****PROGRAMMA RELAZIONE PREVISIONALE E PROGRAMMATICA BILANCIO DI PREVISIONE ANNO 2011:****NR. 09 - VIABILITA' E SICUREZZA**

N.	OBIETTIVO GENERALE	COLLEGAMENTO PROGRAMMA DI MANDATO	OBIETTIVO GESTIONALE PEG ANNO 2011
1	Aumentare la sicurezza dei cittadini	Segrate ancora più sicura	Potenziamento del servizio di PL sul 4° turno
2	Aumentare la sicurezza dei cittadini	Segrate ancora più sicura	Integrare il servizio del vigile di quartiere a San Felice e Novegro
3	Migliorare la sicurezza stradale	Segrate ancora più sicura	Potenziamento attività di educazione stradale
4	Migliorare la sicurezza stradale	Segrate ancora più sicura	Predisposizione posti di controllo volti al rispetto delle limitazioni imposte per divieto autocarri sulla viabilità cittadina e divieto ai non residenti per via Pamperdù

DIREZIONE POLIZIA LOCALE**IL SINDACO: ADRIANO ALESSANDRINI****DIRIGENTE: DOTT. LORENZO GIONA****PROGRAMMA RELAZIONE PREVISIONALE E PROGRAMMATICA BILANCIO DI PREVISIONE ANNO 2011:****NR. 09 - VIABILITA' E SICUREZZA**

N.	OBIETTIVO GENERALE	COLLEGAMENTO PROGRAMMA DI MANDATO	OBIETTIVO GESTIONALE PEG ANNO 2011
5	Incrementare l'utilizzo dei mezzi pubblici	Segrate si muove sempre più veloce	Stipulare accordi con altri Enti per potenziamento delle linee del trasporto pubblico locale

Budget Contabile ENTRATE - CDR 08 DIREZIONE POLIZIA LOCALE							
Codice	Centri di Costo	Codice	Centri di Costo Elementari	Numero	Capitolo	BUDGET ENTRATE 2011	Responsabile del Capitolo
0604	Trasporti pubblici	06042	Trasporti scolastici	06040300	Proventi trasporto scolastico	85.000,00	Direttore Polizia Locale
06042 Totale						85.000,00	
0604	Trasporti pubblici	06043	Mobilita'	06040310	Proventi da parcheggi custoditi e parchimetri	175.000,00	Direttore Centrale e Controllo di Gestione
06043 Totale						175.000,00	
0604 Totale						260.000,00	
0801	Sicurezza del Territorio	08011	Controllo del territorio	08010100	Contributo regionale cofinanziamento progetto strade sicure	27.600,00	Direttore Polizia Locale
0801	Sicurezza del Territorio	08011	Controllo del territorio	08010310	Rimborso per servizi resi a terzi da P.L.	95.000,00	Direttore Polizia Locale
08011 Totale						122.600,00	
0801	Sicurezza del Territorio	08012	Viabilità e traffico	08010300	Proventi sanzioni violazione codice della strada	1.500.000,00	Direttore Polizia Locale
08012 Totale						1.500.000,00	
0801 Totale						1.622.600,00	
0802	Polizia amministrativa	08021	Polizia amministrativa	08020300	Sanzioni amministrative violazione di regolamenti comunali, ordinanze, norme di legge	6.000,00	Direttore Polizia Locale
08021 Totale						6.000,00	
0802 Totale						6.000,00	
Totale Entrate CDR 08 - Direzione Polizia Locale						1.888.600,00	

Budget Contabile SPESE - CDR 08 DIREZIONE POLIZIA LOCALE							
Codice	Centri di Costo	Codice	Centri di Costo Elementari	Numero	Capitolo	BUDGET SPESE 2011	Responsabile del Capitolo
0604	Trasporti pubblici	06041	Trasporti pubblici locali	06040110	Personale sezione trasporti	89.000,00	Direttore Centrale e Contr.di Gestione
0604	Trasporti pubblici	06041	Trasporti pubblici locali	06040120	ACQUISTO BENI DI CONSUMO	500,00	Direttore Polizia Locale
0604	Trasporti pubblici	06041	Trasporti pubblici locali	06041132	Consulenze, incarichi	3.000,00	Direttore Polizia Locale
0604	Trasporti pubblici	06041	Trasporti pubblici locali	06041399	Spese per altre prestazioni di servizi	1.487.000,00	Direttore Polizia Locale
0604	Trasporti pubblici	06041	Trasporti pubblici locali	06040170	Imposte e tasse	5.000,00	Direttore Centrale e Contr.di Gestione
06041 Totale						1.584.500,00	
0604	Trasporti pubblici	06042	Trasporti scolastici	06042399	Spese per altre prestazioni di servizi	488.000,00	Direttore Polizia Locale
0604	Trasporti pubblici	06042	Trasporti scolastici	06042152	Contributi	8.000,00	Direttore Polizia Locale
06042 Totale						496.000,00	
0604	Trasporti pubblici	06043	Mobilita'	06041399	Spese per altre prestazioni di servizi	182.000,00	Direttore Polizia Locale
0604	Trasporti pubblici	06043	Mobilita'	02010151	Trasferimenti correnti	2.200,00	Direttore Polizia Locale
06043 Totale						184.200,00	
0604 Totale						2.264.700,00	
0801	Sicurezza del Territorio	08011	Controllo del territorio	08990134	Spese gestione automezzi	68.000,00	Direttore Centrale e Contr.di Gestione
0801	Sicurezza del Territorio	08011	Controllo del territorio	08990137	Spese a favore del personale	6.500,00	Direttore Polizia Locale
0801	Sicurezza del Territorio	08011	Controllo del territorio	08010131	Utenze e canoni	15.000,00	Direttore Polizia Locale
0801	Sicurezza del Territorio	08011	Controllo del territorio	08011135	Manutenzioni ordinarie	117.500,00	Direttore Polizia Locale
0801	Sicurezza del Territorio	08011	Controllo del territorio	08010160	INTERESSI PASSIVI E ONERI FINANZIARI	8.500,00	Direttore Finanziario
0801	Sicurezza del Territorio	08011	Controllo del territorio	08010330	RIMBORSO QUOTA CAPITALE	19.200,00	Direttore Finanziario
08011 Totale						234.700,00	
0801	Sicurezza del Territorio	08012	Viabilità e traffico	08011135	Manutenzioni ordinarie	187.500,00	Direttore Polizia Locale
08012 Totale						187.500,00	
0801 Totale						422.200,00	

Codice	Centri di Costo	Codice	Centri di Costo Elementari	Numero	Capitolo	BUDGET SPESE 2011	Responsabile del Capitolo
0802	Polizia amministrativa	08021	Polizia amministrativa	08020120	Acquisto beni di consumo	33.000,00	Direttore Polizia Locale
0802	Polizia amministrativa	08021	Polizia amministrativa	08020138	Spese funzionamento uffici	129.500,00	Direttore Polizia Locale
0802	Polizia amministrativa	08021	Polizia amministrativa	08020399	Spese per altre prestazioni di servizio	74.000,00	Direttore Polizia Locale
0802	Polizia amministrativa	08021	Polizia amministrativa	08021133	Spese per organi istituzionali	10.000,00	Direttore Polizia Locale
0802	Polizia amministrativa	08021	Polizia amministrativa	08020140	Utilizzo beni di terzi	3.000,00	Direttore Polizia Locale
0802	Polizia amministrativa	08021	Polizia amministrativa	08020160	Interessi passivi e oneri finanziari diversi	48.000,00	Direttore Finanziario
0802	Polizia amministrativa	08021	Polizia amministrativa	08020330	Rimborso di quota capitale di mutui e prestiti	166.000,00	Direttore Finanziario
08021 Totale						463.500,00	
0802 Totale						463.500,00	
0803	Emergenza e protezione civile	0803	Emergenza e protezione civile	08030120	ACQUISTO BENI DI CONSUMO	5.000,00	Direttore Polizia Locale
0803 Totale						5.000,00	
0803 Totale						5.000,00	
0899	Valori Comuni CDR 08	0899	Valori Comuni CDR 08	08990110	Personale settore Polizia Locale	1.804.000,00	Direttore Centrale e Contr.di Gestione
0899	Valori Comuni CDR 08	0899	Valori Comuni CDR 08	08990111	Retribuzione personale P.L. per servizio reso a terzi	80.000,00	Direttore Polizia Locale
0899	Valori Comuni CDR 08	0899	Valori Comuni CDR 08	08990112	Fondo Produttività Polizia Locale	130.000,00	Direttore Polizia Locale
0899	Valori Comuni CDR 08	0899	Valori Comuni CDR 08	08990170	Imposte e tasse	115.000,00	Direttore Centrale e Contr.di Gestione
0899 Totale						2.129.000,00	
0899 Totale						2.129.000,00	
Totale Spese CDR 08 - Direzione Polizia Locale						5.284.400,00	

SPESE PER TIPOLOGIA - CDR 08 DIREZIONE POLIZIA LOCALE		
Codice	Conto	BUDGET SPESE 2011
A0101	PERSONALE	2.218.000,00
A0201	ACQUISTO BENI DI CONSUMO	38.500,00
A0301	UTENZE E CANONI	15.000,00
A0302	CONSULENZE E INCARICHI	3.000,00
A0303	SPESE ORGANI ISTITUZIONALI	10.000,00
A0304	SPESE GESTIONE MEZZI DI TRASPORTO E AUTOMEZZI	68.000,00
A0305	MANUTENZIONI ORDINARIE	305.000,00
A0307	SPESE A FAVORE DEL PERSONALE	6.500,00
A0308	SPESE FUNZIONAMENTO UFFICI	129.500,00
A0399	SPESE PER ALTRE PRESTAZIONI DI SERVIZI	2.231.000,00
A0401	UTILIZZO BENI DI TERZI	3.000,00
A0501	TRASFERIMENTI CORRENTI	2.200,00
A0502	CONTRIBUTI	8.000,00
A0601	INTERESSI PASSIVI E ONERI FINANZIARI	56.500,00
A0701	IMPOSTE E TASSE	5.000,00
C0301	RIMBORSO DI QUOTA CAPITALE DI MUTUI E PRESTITI	185.200,00
	Totale spese	5.284.400,00