

**DATI RIFIUTI RACCOLTI A SEGRATE ANNO 2017**

CER	RIFIUTI	GENNAIO	FEBBRAIO	MARZO	APRILE	MAGGIO	GIUGNO	LUGLIO	AGOSTO	SETTEMBRE	OTTOBRE	NOVEMBRE	DICEMBRE
200301	indifferenziato	515.040	554.260	601.980	555.760	690.760	607.840	572.840	449.640	589.660	599.520	587.060	533.140
200108	Umido	254.520	252.260	281.020	258.880	309.800	308.135	264.520	211.820	253.800	269.740	259.640	256.720
150107	Vetro	137.600	113.520	146.740	117.860	138.640	157.640	119.820	108.160	114.800	121.560	137.580	131.580
200101	Carta - Cartone	203.940	228.040	265.180	210.980	286.400	247.440	215.180	172.340	242.940	245.160	267.840	216.960
200307	Ingombranti RECUPERATI	19.952	16.457	21.826	18.695	25.113	19.797	20.269	17.691	19.589	25.031	25.060	20.064
200307	Ingombranti	40.508	33.413	44.314	37.956	50.987	40.193	41.151	35.919	39.771	50.820	50.880	40.736
200140	Metallo	9.780	9.360	12.960	11.140	15.560	11.180	12.940	10.820	11.320	12.740	10.640	8.320
150102	Sacco - Multimateriale	121.840	97.180	99.920	108.700	112.820	106.540	121.240	70.820	110.500	116.980	107.200	102.280
200201	residui Vegetali	91.200	69.660	126.990	94.930	121.940	88.800	92.430	73.700	104.570	103.130	134.630	56.870
170904	inerti	13.400	15.440	24.100	18.300	15.890	16.860	21.660	16.380	16.800	22.500	13.289	13.660
200123 - P -	Frigo e Congelatori R1	2.170	2.120	2.800	2.060	2.010	3.400	2.640	2.320	3.400	2.850	1.630	750
200135 - P -	Lavatrici e Lavastoviglie R2	1.350	2.920	2.680	2.480	2.500	2.990	2.170	1.470	2.130	1.700	4.360	1.990
200135 - P -	Tv e Monitor R3	2.280	1.780	1.790	940	3.150	1.230	2.120	1.880	2.670	2.100	2.720	1.440
200136	Apparecchiature elettr. R4	7.450	6.340	9.690	4.860	9.700	4.580	4.930	8.060	12.030	4.960	8.930	4.240
200121 - P -	Sorgenti Luminose R5	84	0	78	103	107	0	102	82	0	166	111	92
200127 - P -	T/F Vernici	1.152	1.008	2.203	1.289	1.598	636	2.116	2.137	1.993	1.875	1.585	829
16.05.04	Contenitori a Pressione	0	0	160	0	130	0	0	0	138	0	118	0
15.01.10	Imballaggi Pericolosi	0	0	0	0	0	0	0	0	0	0	0	0
200125	Oli vegetali PEA	160	440	410	260	360	370	200	250	240	310	150	200
200125	Oli vegetali Privati	25	100	307	90	40	361	25	38	40	107	50	165
130205 - P -	Oli Minerali	0	200	0	360	180	90	240	0	340	250	0	500
080318	Toner	30	300	90	110	70	120	90	70	70	230	200	70
160601 - P -	Batterie al piombo	0	0	0	0	520	0	0	0	0	0	585	0
200131*	Farmaci scaduti	100	0	100	60	500	23	66	0	0	66	60	34
200132	Farmaci scaduti	240	460	840	360	320	300	275	160	236	254	331	355
160103	Pneumatici	960	0	800	1.460	1.340	0	2.420	0	0	1.300	0	1.690
200133 - P -	Pile	240	0	384	205	200	0	130	0	0	323	210	148
200303	Scopatura Meccanizzata	22.360	52.260	37.760	33.350	36.720	27.000	21.160	22.660	27.420	33.890	75.480	39.860
200138	Legno	59.460	60.280	87.880	58.140	84.460	76.440	79.700	58.200	69.740	76.040	76.280	46.200
200110	Indumenti smessi	11.380	9.050	14.350	14.000	13.580	16.110	16020	7.720	15.390	19.720	11.980	12.742
200399	Rifiuti Cimiteriali												
	Zinco												

Rifiuto	TOTALE in Kg per rifiuto	% Rifiuto
<b>Rsu</b>	<b>6.857.500</b>	<b>35,06%</b>
Umido	3.180.855	16,26%
Vetro	1.545.500	7,90%
Carta - Cartone	2.802.400	14,33%
Ingombranti RECUPERATI	249.544	1,28%
ingombranti	506.648	2,59%
Metallo	136.760	0,70%
Sacco - Multimateriale	1.276.020	6,52%
residui Vegetali	1.158.850	5,92%
inerti	208.279	1,06%
Frigo e Congelatori R1	28.150	0,14%
Lavatrici e Lavastoviglie R2	28.740	0,15%
Tv e Monitor R3	24.100	0,12%
Apparecchiature elettr. R4	85.770	0,44%
Sorgenti Luminose R5	925	0,00%
T/F	18.421	0,09%
contenitori a Pressione	546	0,28%
Imballaggi Pericolosi	0	0,00%
Oli vegetali PEA	3.350	0,02%
Oli vegetali Privati	1.348	0,01%
Oli Minerali	2.160	0,01%
Toner	1.450	0,01%
Batterie al piombo	1.105	0,01%
Farmaci scaduti*	1.009	0,01%
Farmaci scaduti	4.131	0,02%
Pneumatici	9.970	0,05%
Pile	1.840	0,01%
Scopatura Meccanizzata	429.920	2,20%
Legno	832.820	4,26%
Abbigliamento	162.042	0,83%
Rifiuti Cimiteriali		
Zinco		

<b>Totale Kg mese</b>	<b>1.517.221</b>	<b>1.526.848</b>	<b>1.787.352</b>	<b>1.553.328</b>	<b>1.925.395</b>	<b>1.738.075</b>	<b>1.616.454</b>	<b>1.272.337</b>	<b>1.639.587</b>	<b>1.713.322</b>	<b>1.778.599</b>	<b>1.491.436</b>
-----------------------	------------------	------------------	------------------	------------------	------------------	------------------	------------------	------------------	------------------	------------------	------------------	------------------

<b>Totale Generale</b>	<b>19.560.153</b>	<b>35814</b>
------------------------	-------------------	--------------

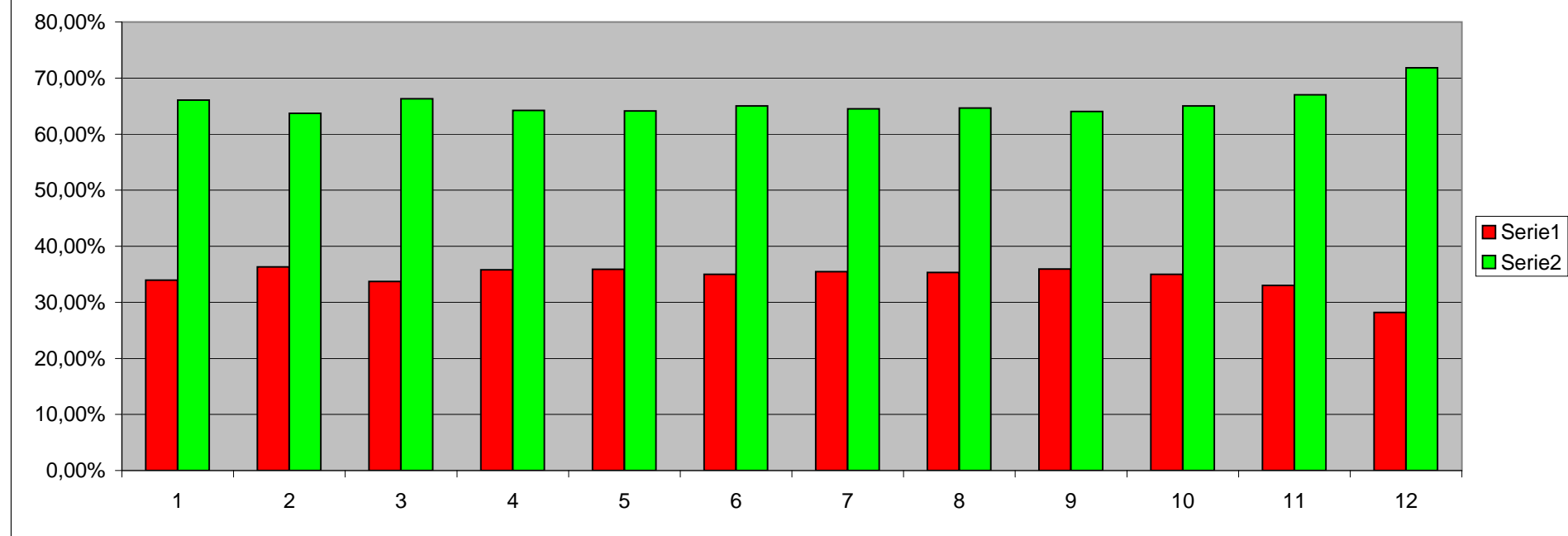
Rifiuto indifferenziato	515.040	554.260	602.480	555.680	690.760	607.840	573.420	449.640	589.600	599.420	587.000	420.480
Rifiuto differenziato	1.002.181	972.588	1.184.872	997.648	1.234.635	1.130.235	1.043.034	822.697	1.049.987	1.113.902	1.191.599	1.070.956

<b>Totale indifferenziato</b>	<b>6.857.500</b>	<b>35814</b>
<b>Totale differenziato</b>	<b>12.702.653</b>	<b>35814</b>

% Rifiuto indifferenziato	33,95%	36,30%	33,71%	35,77%	35,88%	34,97%	35,47%	35,34%	35,96%	34,99%	33,00%	28,19%
% Rifiuto differenziato	66,05%	63,70%	66,29%	64,23%	64,12%	65,03%	64,53%	64,66%	64,04%	65,01%	67,00%	71,81%

<b>% Totale</b>	<b>35,06%</b>	<b>% indifferenziato</b>
	<b>64,94%</b>	<b>% differenziata</b>

RIFIUTI RACCOLTI ANNO 2017



929,81  
5,33  
26,17  
26,61  
48,69  
11,58  
11,84  
1060,03

0

546

191  
355