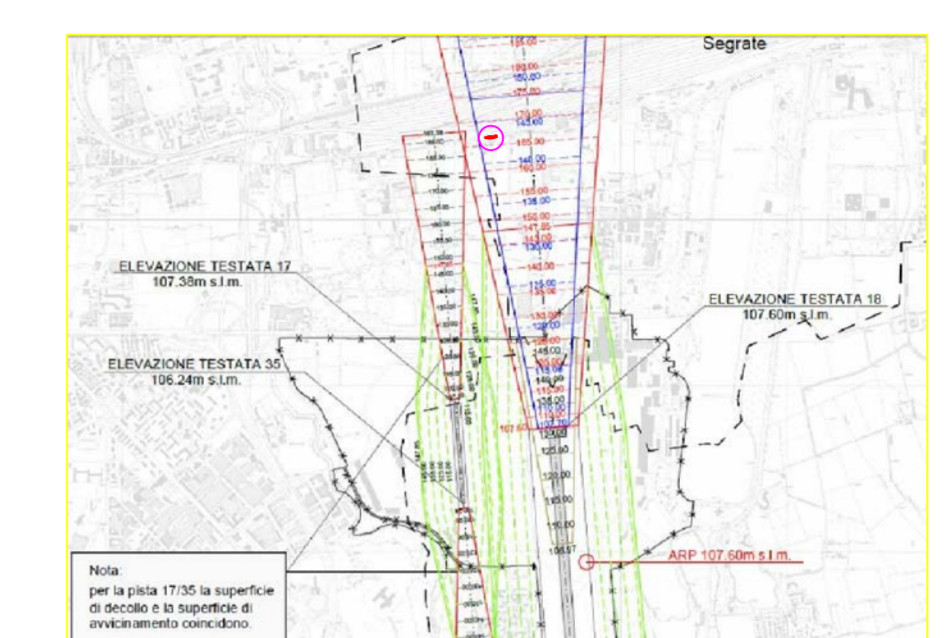
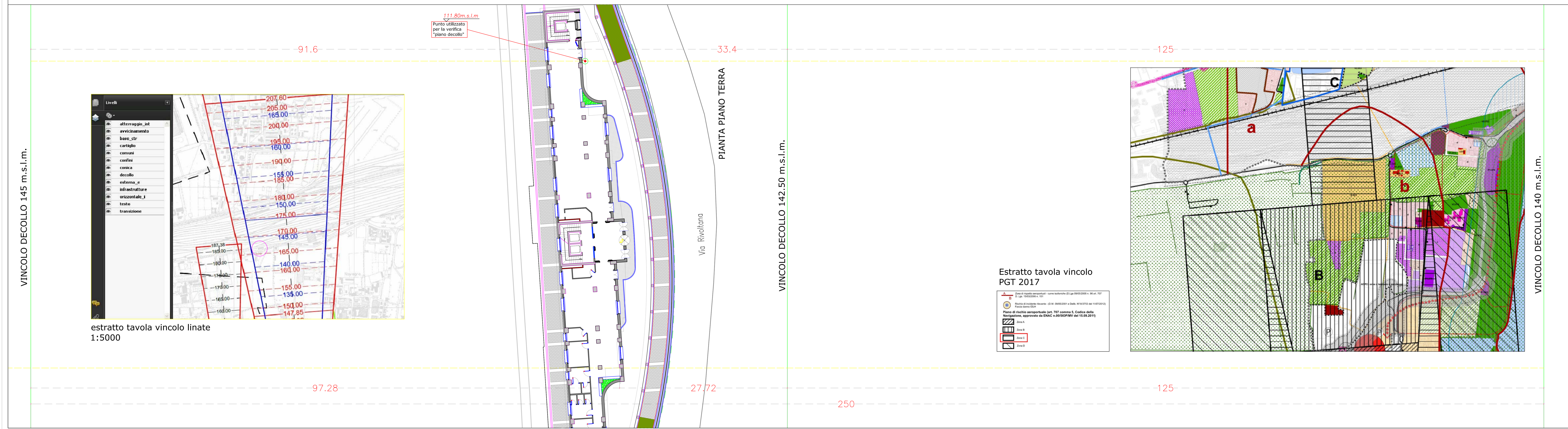


estratto tavola vincolo PGT 1:2000



estratto tavola vincolo linare 1:25000



Città di Segrate
 PROVINCIA DI MILANO

OGGETTO RIQUALIFICAZIONE URBANA MEDIANTE L'ABBATTIMENTO E LA RICOSTRUZIONE DI UN EDIFICIO DA DESTINARE AD ATTIVITÀ RICETTIVA
UBICAZIONE Via Rivoltana 98, Segrate (MI) - Foglio 35 - p.lle 67-70-71-72

PROGETTO ESECUTIVO

INSERIMENTO AMBIENTALE
 Verifica vincolo rischio aeroportuale con indicazione piano inclinato vincolo di decollo

PROGETTISTA
 Architettonico: arch. Luigi Esposito
 Impiantistico: ing. Ivan Verzaglieri
 Il Geologo: dott. Domenico Monteleone
 Strutturale: ing. Ivan Verzaglieri, ing. Luca Boldoni
 Antincendio: ing. Luca Boldoni
COMITENTE LEMI S.R.L.

AMMINISTRAZIONE COMUNALE
 Il Responsabile del Procedimento: Geom. Claudio Fino
 Il Tecnico Istruttore: Geom. Andrea Belloni
 Il Dirigente del Settore: Arch. Maurizio Rigamonti

Il PIANO COORDINATO EMESSO È:
 F00-1A00-AMB-PL02-A
 A agosto 2019 Emisione per rilascio P.d.C.

REV.	DATA	DESCRIZIONE	REDATTO	VERIFICATO	APPROVATO