



# Città di Segrate

Elaborato  
**AII.D**

## Piano dei Servizi Piano Governo Territorio

Dirigente  
Annapaola De Lotto

Assessore  
Francesco Di Chio

Sindaco  
Paolo Micheli

Autorità Procedente  
Annapaola De Lotto

Autorità Competente  
Lidia Cioffari

### Progetto Variante PGT

Direzione Sviluppo del Territorio - Servizi Tecnici - Servizi Ambientali  
Servizio Sviluppo del Territorio

### Consulenze

Valutazione ambientale strategica (VAS)  
Referente: Arch. Alessandro Oliveri

Componente geologica - Elaborato Rischio di Incidenti Rilevanti (ERIR)  
Studio Associato di Caldarelli, Elitropi, Frassoni, Meli, Valenti  
Referente: Geol. Renato Caldarelli

Studio SCOGRI  
Ecosphera S.r.l.  
Referente: Ing. Fabrizio Bellini

## Schede Modelli Metodologici Sezioni Elaborato PdS 03.1

adozione  
Del C.C. n.3 - 29.01.2026

approvazione  
Del C.C. n.31 - 09.05.2026

Il presente documento raccoglie una serie di schede progettuali, sezioni tipologiche e casi applicativi relativi agli interventi di riqualificazione delle strade, con l'obiettivo di fornire indirizzi operativi e criteri di progetto per la realizzazione di infrastrutture verdi integrate.

Le proposte qui illustrate costituiscono supporto tecnico e sono finalizzate a:

- migliorare la qualità ecologica e paesaggistica dello spazio pubblico;
- incrementare la connettività ecologica e la continuità degli ambiti verdi, contribuendo alla formazione e al rafforzamento della Rete Ecologica Comunale;
- aumentare la superficie arborea urbana (tree canopy cover), attraverso la messa a dimora di nuove alberature e la riqualificazione del verde esistente;
- migliorare il comfort ambientale e la resilienza climatica del tessuto urbano mediante la riduzione delle superfici impermeabili e l'introduzione di soluzioni basate sulla natura (*Nature-Based Solutions*).

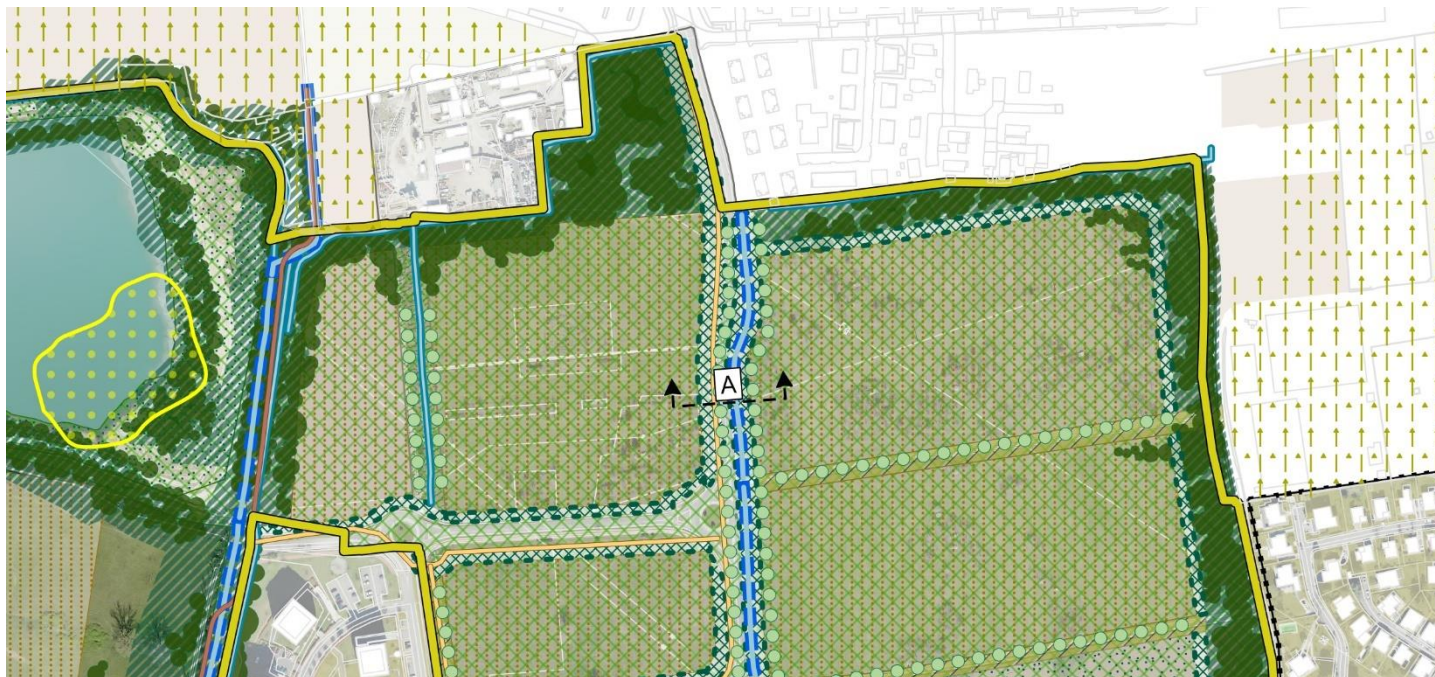
Le schede contengono esempi progettuali, sezioni tipo, soluzioni materiche e confronti "prima/dopo", con l'intento di costituire un atlante operativo di buone pratiche applicabili ai diversi contesti viari del territorio comunale (residenziali, di quartiere, di attraversamento e di connessione paesaggistica).

Il presente Documento integra le Norme Tecniche di Attuazione del Piano dei Servizi e del Piano delle Regole e si presenta utile al fine della predisposizione dei progetti relativi alla Rete Ecologica Comunale e riqualificazione paesaggistica del territorio.

Verrà utilizzato come traccia guida dei progetti dalla Commissione del Paesaggio, ciò anche al fine del riconoscimento dei diritti edificatori previsti dall' Art.11 del Piano delle Regole - Norme Tecniche.

Tale strumento integra gli obiettivi strategici del PGT ponendosi come riferimento per la progettazione coordinata di spazi pubblici multifunzionali, mobilità sostenibile, gestione ecologica del suolo e incremento della biodiversità urbana.

## Modello metodologico Sezione tipo A, Rete Ecologica Comunale es. Via Monzese



### Dati Generali

Localizzazione: Via Monzese - Quartiere Rovagnasco

Tavola di riferimento: TAVPdS03 - Rete Ecologica Comunale

Scopo Intervento: realizzazione e rafforzamento delle connessioni tra i corridoi della Rete Ecologica Comunale

Descrizione intervento: rafforzamento del filare alberato relativo all'aiuola che separa la carreggiata dal percorso ciclabile

### Criteri progettuali

Larghezza aiuola (lato ovest): 2,5 m

Numero filari alberati aggiunti: 1

Larghezza carreggiata : 7 m

Larghezza pista ciclabile: 2,5 m

### Tipo di verde

Specie alberi: *Pyrus calleryana* 'Chanticleer', Melo da fiore,

*Crataegus monogyna*

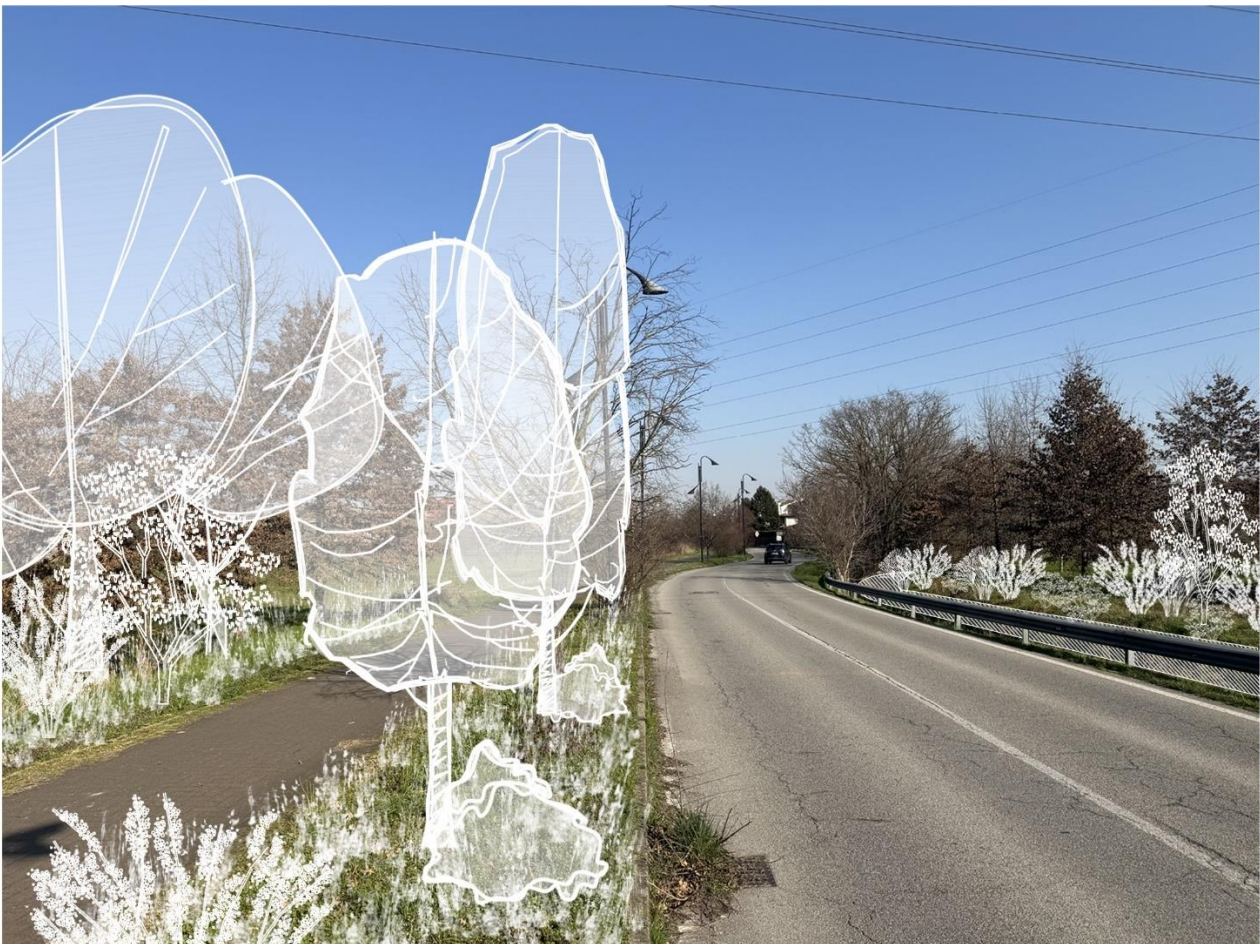
Altezza media: 10-15 m

Interasse: 6-8 m

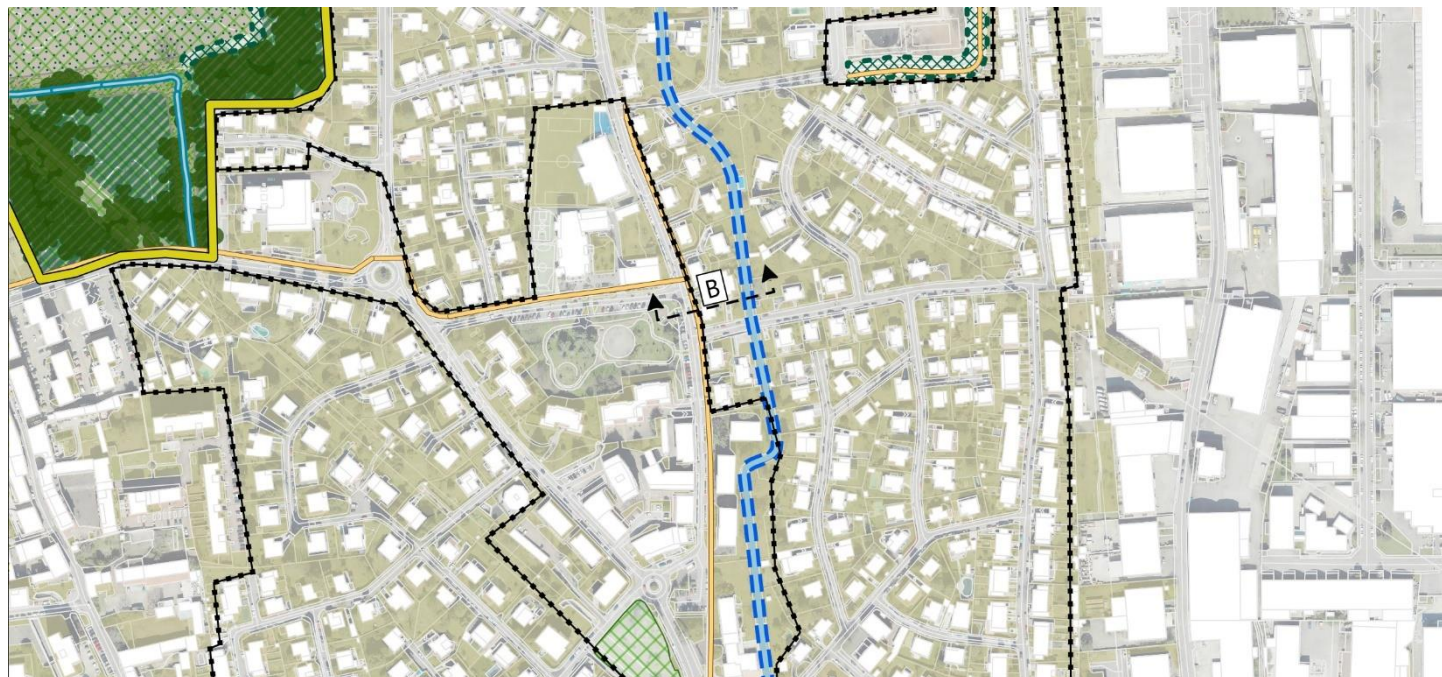
**Immagine dell'esistente**



**Schema di progetto**



## Modello metodologico Sezione tipo B, Rete Ecologica Comunale es. Via Papa Giovanni XXIII



### Dati Generali

Localizzazione: Via Papa Giovanni XXIII – Quartiere Villaggio Ambrosiano

Tavola di riferimento: TAVPdS03 - Rete Ecologica Comunale

Scopo Intervento: realizzazione e rafforzamento delle connessioni tra i corridoi della Rete Ecologica Comunale

Descrizione intervento: deimpermeabilizzazione del suolo attraverso la realizzazione di un'aiuola verde e un filare alberato tra carreggiata e pista ciclopedonale (lato est) con conseguente riduzione della larghezza della carreggiata, moderazione del traffico e riduzione degli effetti dell'irraggiamento solare.

### Criteri progettuali

Larghezza aiuola verde aggiunta (lato est): 1,5 m

Spazio aiuola verde aggiunta (lato est): 322,5 mq

Numero filari alberati aggiunti: 1

Larghezza carreggiata prima dell'intervento: 6 m

Larghezza carreggiata dopo l'intervento: 4,5 m

Larghezza pista ciclabile: 2,5 m

Lunghezza tratto modificato: 215 m

Superficie totale modificata: 322,5 mq

### Tipo di verde aggiunto

Specie arborea: *Pyrus calleriana*  
'Chanticleer'/*Lagerstroemia indica*/*Fraxinus ornus*/*Acer campestre*

Altezza media: 10 – 15 m

Interasse: 4 – 6 m

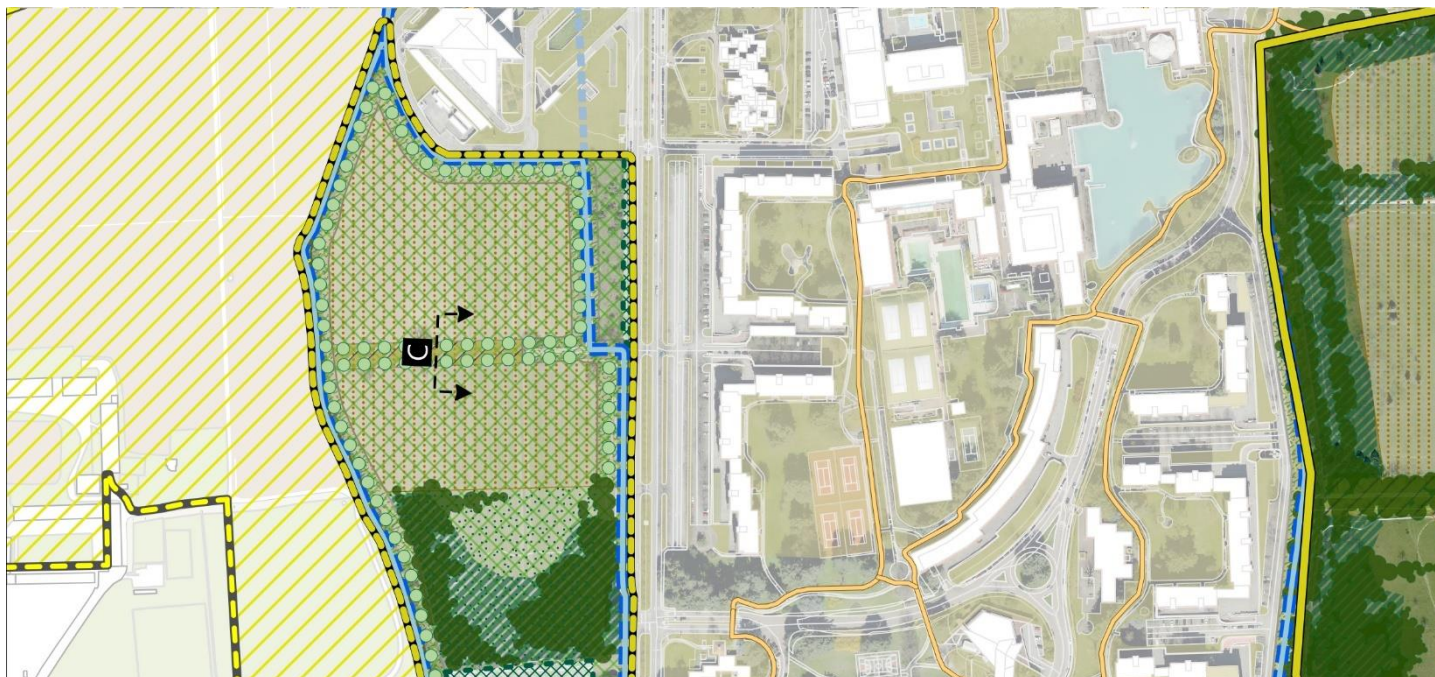
**Immagine dell'esistente**



**Schema di progetto**



## Modello metodologico Sezione tipo C, Rete Ecologica Comunale es. Via Fratelli Cervi



### Dati Generali

Localizzazione: Via Fratelli Cervi - Quartiere Milano due

Tavola di riferimento: TAVPdS03 - Rete Ecologica Comunale

Scopo Intervento: realizzazione e rafforzamento delle connessioni tra i corridoi della Rete Ecologica Comunale

Descrizione intervento: realizzazione di un corridoio formato da due filari alberati finalizzata alla compensazione ecosistemica e al miglioramento della qualità ambientale dell'area

### Criteri progettuali

Filari alberati aggiunti: 2

### Tipo di verde aggiunto

Specie arborea: *Tilia cordata*

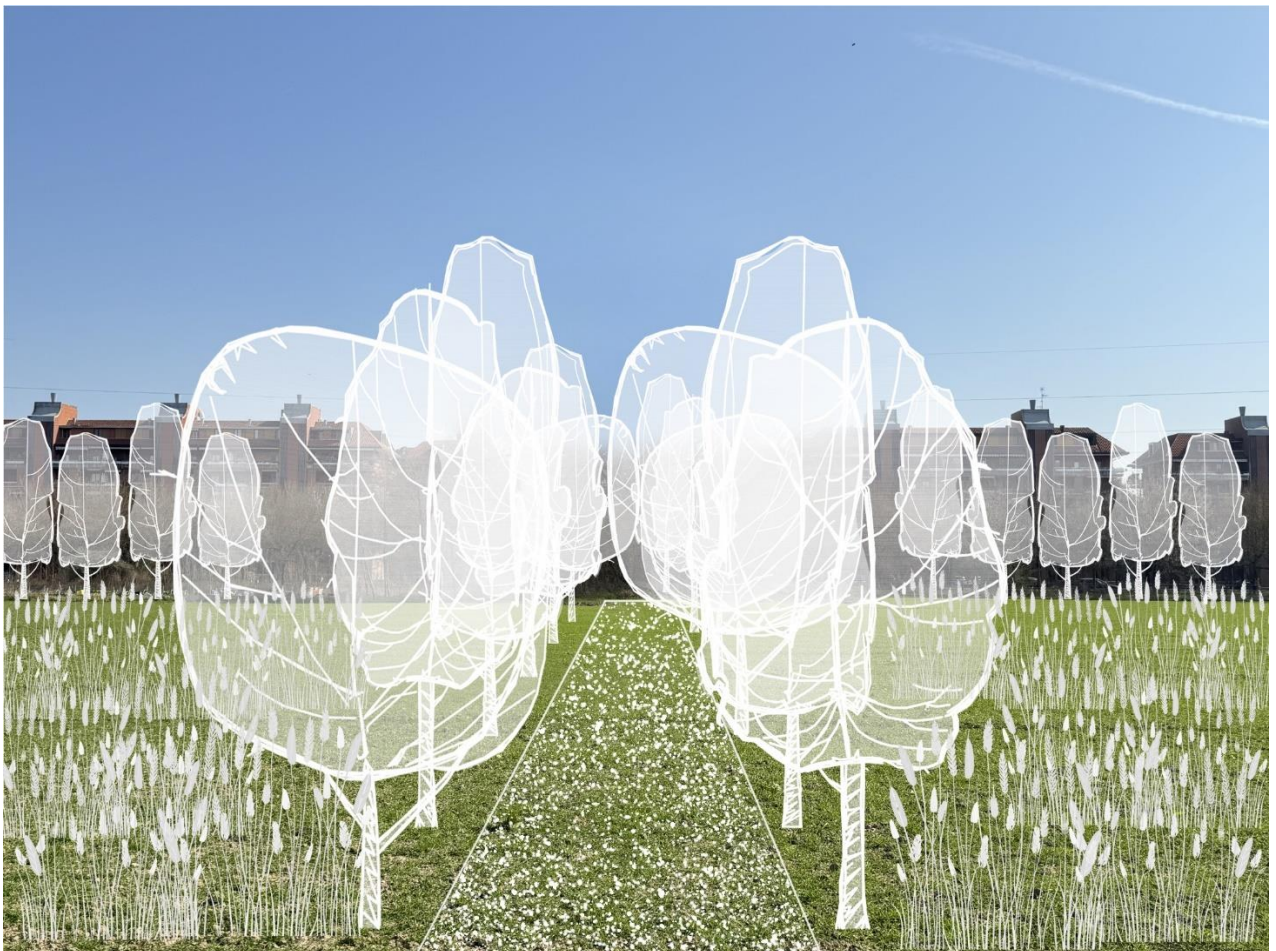
Altezza media: 20-25 m

Interasse: 6-8 m

**Immagine dell'esistente**



**Schema di progetto**



## Modello metodologico Sezione tipo D, Rete Ecologica Comunale es. Via Fratelli Cervi



### Dati Generali

Localizzazione: Via Fratelli Cervi - Quartiere Milano due

Tavola di riferimento: TAVPdS03 - Rete Ecologica Comunale

Scopo Intervento: realizzazione e rafforzamento delle connessioni tra i corridoi della Rete Ecologica Comunale

Descrizione intervento: rinaturalizzazione e forestazione urbana finalizzata alla compensazione ecosistemica e al miglioramento della qualità dell'area

### Criteri progettuali

Larghezza fascia boscata prevista: 50 – 60 m

Rispetto delle distanze minime dalla carreggiata: 12m

Forma e continuità: morfologia irregolare

### Tipo di verde aggiunto

Specie arborea: *Tilia x europea* / *Tilia tormentosa* / *Fraxinus excelsior* / *Fraxinus angustifolia x oxycarpa*

Altezza media: 20 – 25 m

Interasse: 6-8 m

## Immagine dell'esistente



## Schema di progetto



## Modello metodologico Sezione tipo E, Rete Ecologica Comunale es. Via Enrico Fermi



### Dati Generali

Localizzazione: Via Enrico Fermi

Tavola di riferimento: TAVPdS03 - Rete Ecologica Comunale

Scopo Intervento: realizzazione e rafforzamento delle connessioni tra i corridoi della Rete Ecologica Comunale

Descrizione intervento: rafforzamento della fascia di mitigazione con l'aggiunta di due filari alberati esterni oltre a quello già esistente (lato ovest); realizzazione nuova pista ciclopedonale

### Criteri progettuali

Larghezza carreggiata prima dell'intervento: invariata

Larghezza pista ciclabile interna: 4 m

Lunghezza tratto modificato: 490 m

### Tipo di verde aggiunto

Specie arborea: *Tilia x europea* / *Tilia tormentosa* / *Fraxinus excelsior* / *Fraxinus angustifolia x oxycarpa*

Altezza media: 15 - 20 m

Interasse: disomogeneo

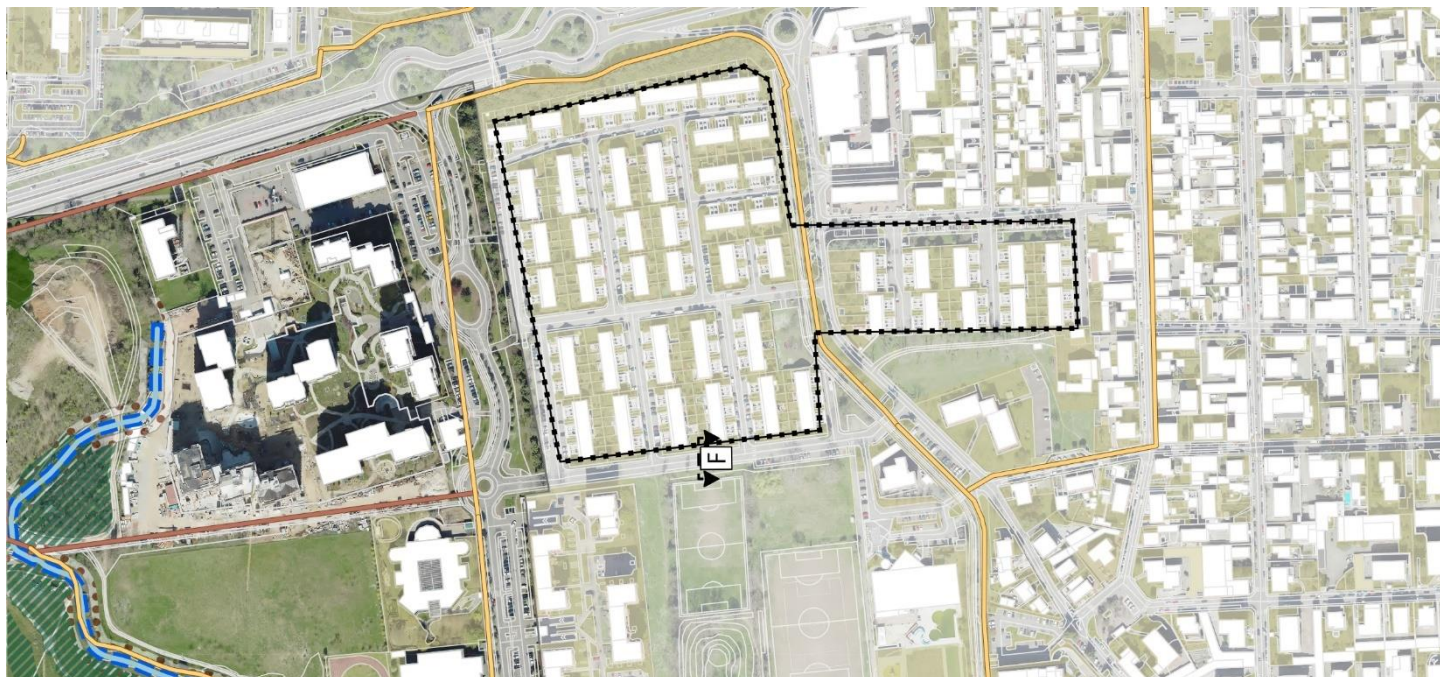
**Immagine dell'esistente**



**Schema di progetto**



## Modello metodologico Sezione tipo F, Rete Ecologica Comunale es. Via Lambro



### Dati Generali

Localizzazione: Via Lambro – Quartiere Segrate Centro

Tavola di riferimento: TAVPdS03 - Rete Ecologica Comunale

Scopo Intervento: realizzazione e rafforzamento delle connessioni tra i corridoi della Rete Ecologica Comunale

Descrizione intervento: rafforzamento del filare alberato esistente (lato sud) deimpermeabilizzazione del suolo attraverso la realizzazione di aiuola verde e filare alberato tra carreggiata e marciapiede (lato nord) con conseguente riduzione della larghezza della carreggiata, moderazione del traffico e riduzione degli effetti dell'irraggiamento solare

### Criteri progettuali

Larghezza carreggiata prima dell'intervento: 9 m

Larghezza carreggiata dopo dell'intervento: 7 m

Lunghezza tratto modificato: 190 m

Superficie totale modificata: 380 mq

### Tipo di verde aggiunto

Specie arborea: *Quercus robur* / *Platanus x acerifolia* / *Tilia tormentosa* / *Fraxinus angustifolia x oxycarpa*

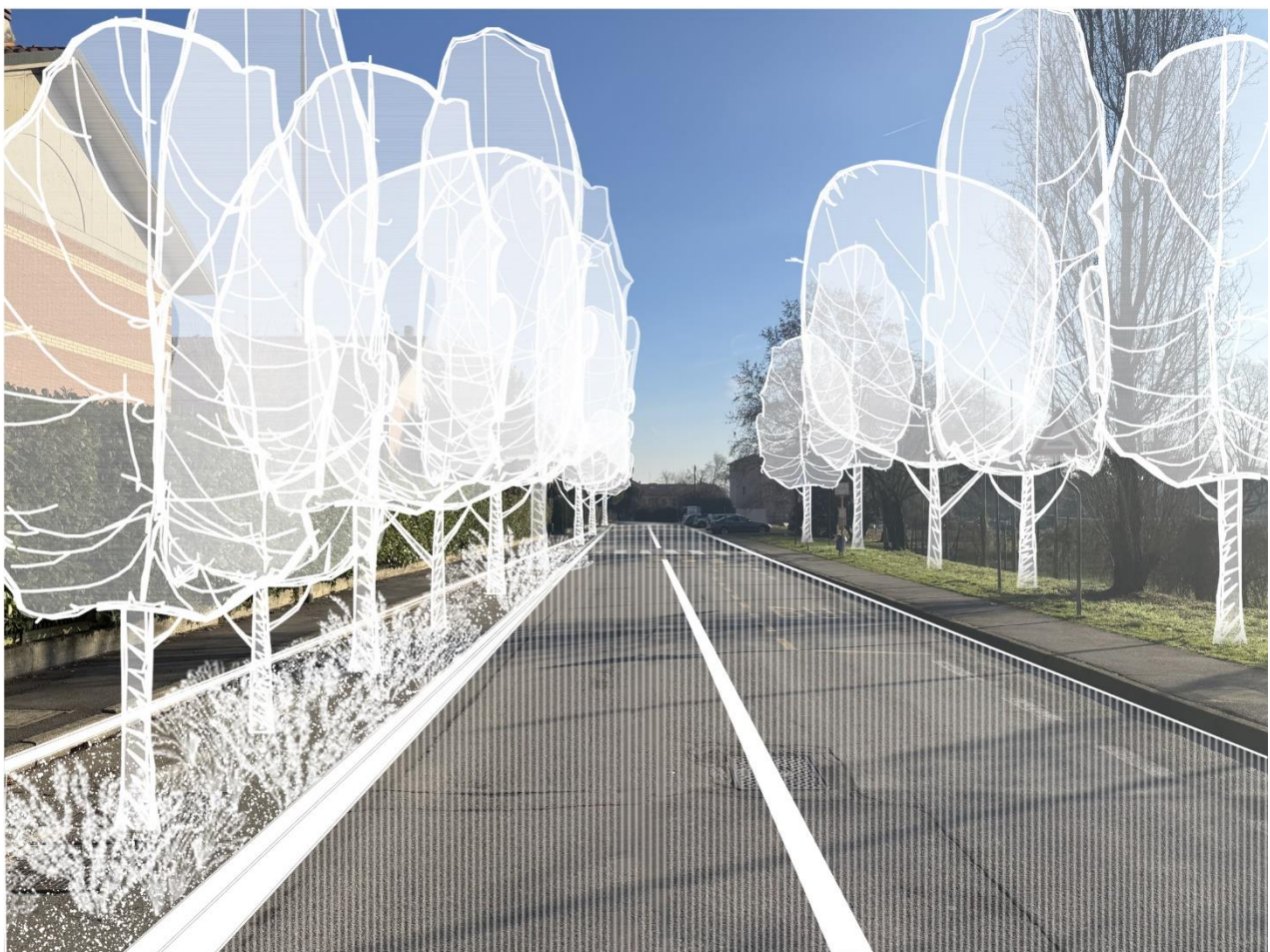
Altezza media: 15 - 20 m

Interasse: 4 - 6 m

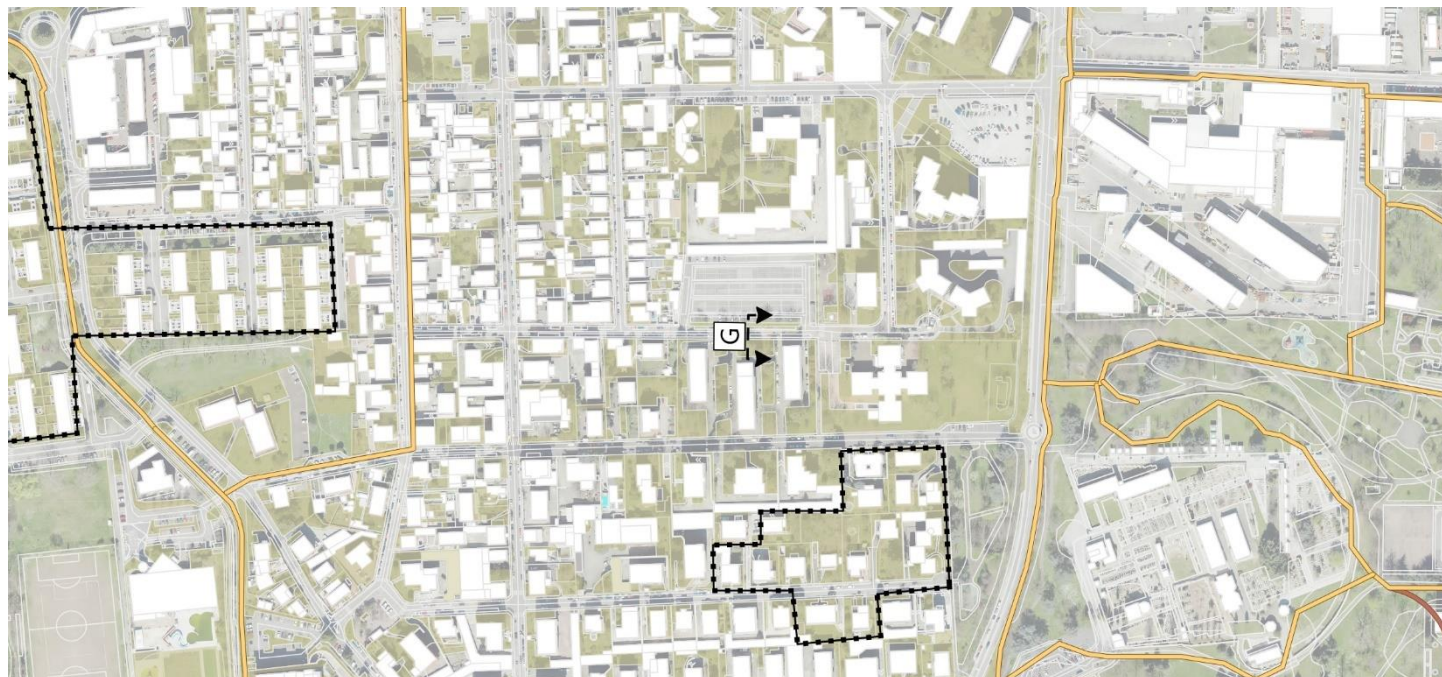
**Immagine dell'esistente**



**Schema di progetto**



## Modello metodologico Sezione tipo G, Rete Ecologica Comunale es. Via Edmondo De Amicis



### Dati Generali

Localizzazione: Via Edmondo De Amicis

Tavola di riferimento: TAVPdS03 - Rete Ecologica Comunale

Scopo Intervento: realizzazione e rafforzamento delle connessioni tra i corridoi della Rete Ecologica Comunale

Descrizione intervento: deimpermeabilizzazione del suolo attraverso la realizzazione di aiuola verde e filare alberato tra carreggiata e marciapiede (lato nord) con conseguente eliminazione di una corsia di parcheggi (lato sud), riduzione della larghezza della carreggiata, moderazione del traffico e riduzione degli effetti dell'irraggiamento solare

### Criteri progettuali

Larghezza carreggiata prima dell'intervento: 9 m

Larghezza carreggiata dopo dell'intervento: 7 m

Lunghezza tratto modificato: 190 m

Superficie totale modificata: 285 mq

### Tipo di verde aggiunto

Specie arborea: *Pyrus calleriana* "Chanticleer"

Altezza media: 8 - 12 m

Interasse: 3 - 5 m

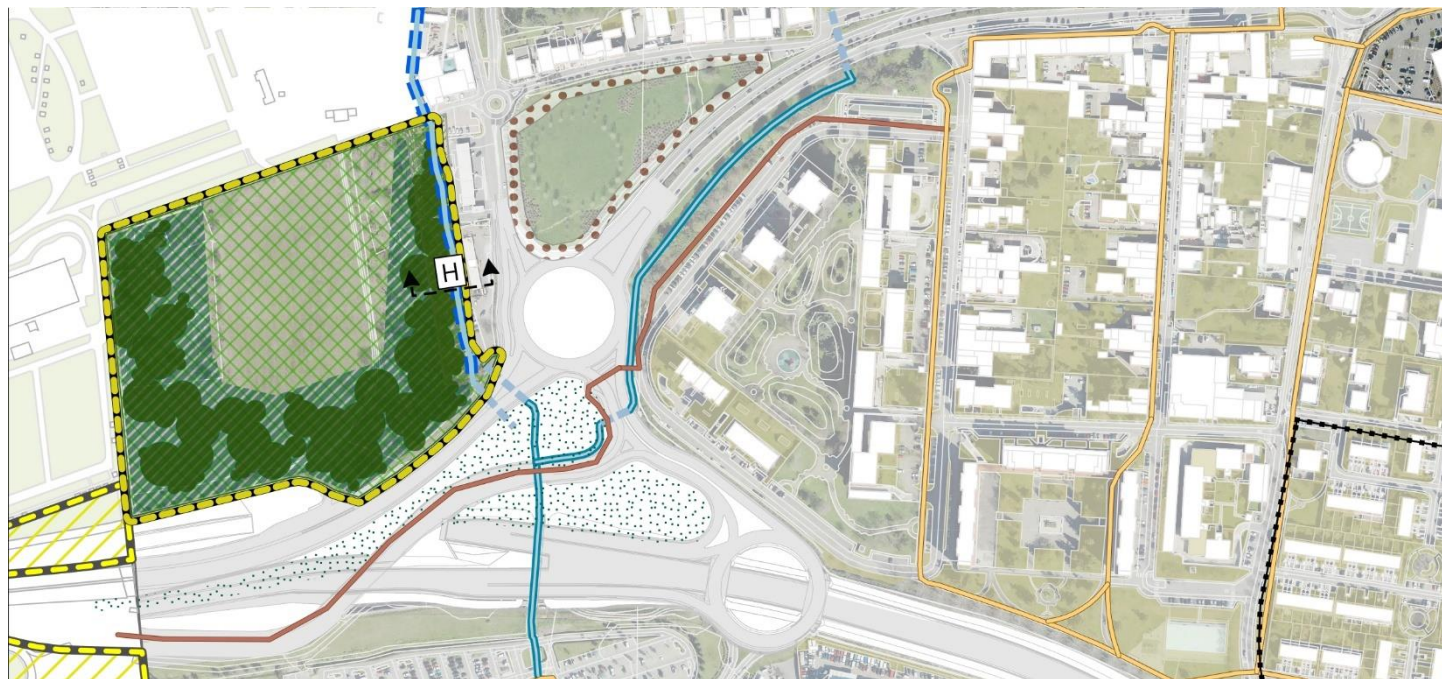
**Immagine dell'esistente**



**Schema di progetto**



## Modello metodologico Sezione tipo H, Rete Ecologica Comunale es. Via Fratelli Cervi



### Dati Generali

Localizzazione: Via Fratelli Cervi – Quartiere Milano 2

Tavola di riferimento: TAVPdS03 - Rete Ecologica Comunale

Scopo Intervento: realizzazione e rafforzamento delle connessioni tra i corridoi della Rete Ecologica Comunale

Descrizione intervento: rafforzamento e mantenimento della forestazione urbana finalizzata alla compensazione ecosistemica e al miglioramento della qualità ambientale dell'area

### Criteri progettuali

Larghezza fascia boscata: 65 m

Forma e continuità: morfologia irregolare

### Tipo di verde aggiunto

Specie arborea: *Quercus robur* / *Celtis australis* / *Tilia cordata*

Altezza media: 20 - 25 m

Interasse: disomogeneo

## Immagine dell'esistente



## Schema di progetto



## Modello metodologico Sezione tipo L, Rete Ecologica Comunale es. Centroparco



### Dati Generali

Localizzazione: Centroparco – Quartiere Segrate Centro

Tavola di riferimento: TAVPdS03 - Rete Ecologica Comunale

Scopo Intervento: realizzazione e rafforzamento delle connessioni tra i corridoi della Rete Ecologica Comunale

Descrizione intervento: mantenimento della forestazione urbana finalizzata alla compensazione ecosistemica e al miglioramento della qualità ambientale dell'area

### Tipo di verde esistente

Specie arborea: *Fraxinus excelsior*, *Robinia pseudoacacia*, *Platanus acerifolia*, *Populus alba*

Altezza media: 15 - 20 m

Interasse: 6 – 8 m

## Immagine dell'esistente



## Schema di progetto



## Modello metodologico Sezione tipo M, Rete Ecologica Comunale es. Via A. Modigliani



### Dati Generali

Localizzazione: Via A. Modigliani – Quartiere Segrate Centro

Tavola di riferimento: TAVPdS03 - Rete Ecologica Comunale

Scopo Intervento: realizzazione e rafforzamento delle connessioni tra i corridoi della Rete Ecologica Comunale

Descrizione intervento: deimpermeabilizzazione del suolo attraverso la realizzazione di aiuola e filare alberato tra carreggiata e marciapiede (lato nord) con conseguente riduzione della larghezza della carreggiata, moderazione del traffico e riduzione degli effetti dell'irraggiamento solare

### Criteri progettuali

Numero filari aggiunti: 1

Larghezza carreggiata prima dell'intervento: 9 m

Larghezza carreggiata dopo dell'intervento: 7,5 m

Larghezza percorso ciclopeditone: 4 m

Lunghezza tratto modificato: 250 m

Superficie totale modificata: 375m

### Tipo di verde aggiunto

Specie arborea: *Pyrus calleriana* "Chanticleer" / *Acer campestre*

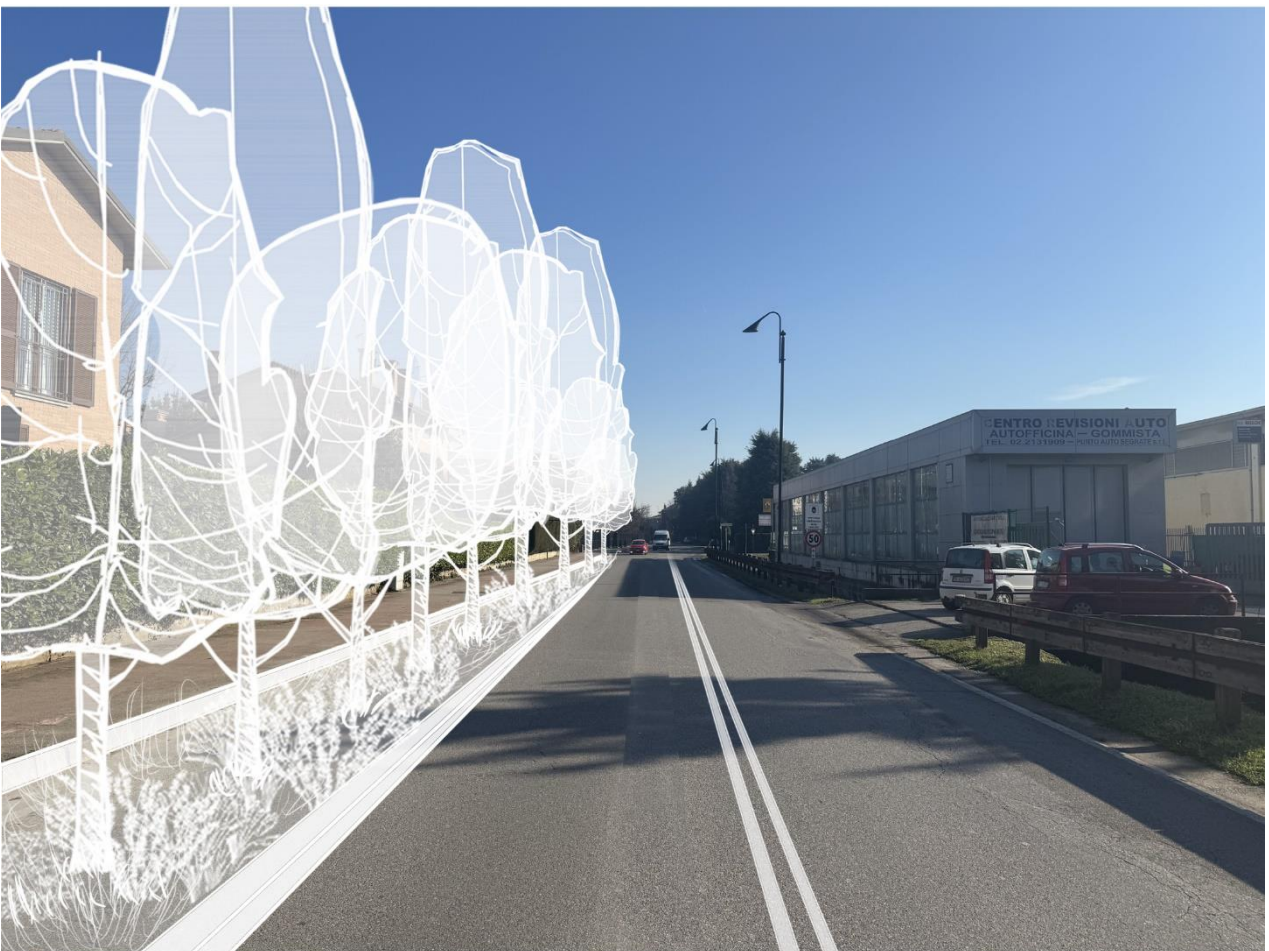
Altezza media: 10 – 15 m

Interasse: 6 – 8 m

## Immagine dell'esistente



## Schema di progetto



## Modello metodologico Sezione tipo N, Rete Ecologica Comunale es. Via A. Cristei



### Dati Generali

Localizzazione: Via A. Cristei – Quartiere Segrate Centro

Tavola di riferimento: TAVPdS03 - Rete Ecologica Comunale

Scopo Intervento: realizzazione e rafforzamento delle connessioni tra i corridoi della Rete Ecologica Comunale

Descrizione intervento: deimpermeabilizzazione del suolo attraverso la realizzazione di aiuola e filare alberato tra carreggiata e marciapiede (lato nord) con conseguente riduzione della larghezza della carreggiata; rimozione di una corsia di parcheggi (lato sud)

### Criteri progettuali

Larghezza carreggiata prima dell'intervento: 9 m

Larghezza carreggiata dopo dell'intervento: 7 m

Larghezza aiuola aggiunta: 2 m

Superficie deimpermeabilizzata: 240 mq

Lunghezza tratto modificato: 120 m

Superficie totale modificata: 240 m

### Tipo di verde aggiunto

Specie arborea: *Pyrus calleriana* "Chanticleer" / *Acer campestre* / *Gleditsia triachantos*

Altezza media: 6 - 8 m

Interasse: 4 - 6 m

## Immagine dell'esistente



## Schema di progetto



## Modello metodologico Sezione tipo O, Rete Ecologica Comunale es. Via Don Luigi Sturzo



### Dati Generali

Localizzazione: Via Don Luigi Sturzo – Quartiere Segrate Centro

Tavola di riferimento: TAVPdS03 - Rete Ecologica Comunale

Scopo Intervento: realizzazione e rafforzamento delle connessioni tra i corridoi della Rete Ecologica Comunale

Descrizione intervento: realizzazione di un percorso ciclopedonale con due filari alberati (lato ovest); rinaturalizzazione e forestazione urbana finalizzata alla compensazione ecosistemica e al miglioramento della qualità ambientale dell'area (lato est); realizzazione di un nuovo tratto stradale

### Criteri progettuali

Larghezza pista ciclabile: 4 m

Larghezza fascia boscata: 25 – 35 m

Larghezza carreggiata dopo dell'intervento: 20 m

Numero filari aggiunti: 2

### Tipo di verde aggiunto

Specie arborea: *Celtis australis* / *Fraxinus ornus* / *Quercus robur*

Altezza media: 15 – 20 m

Interasse: 6 - 8 m

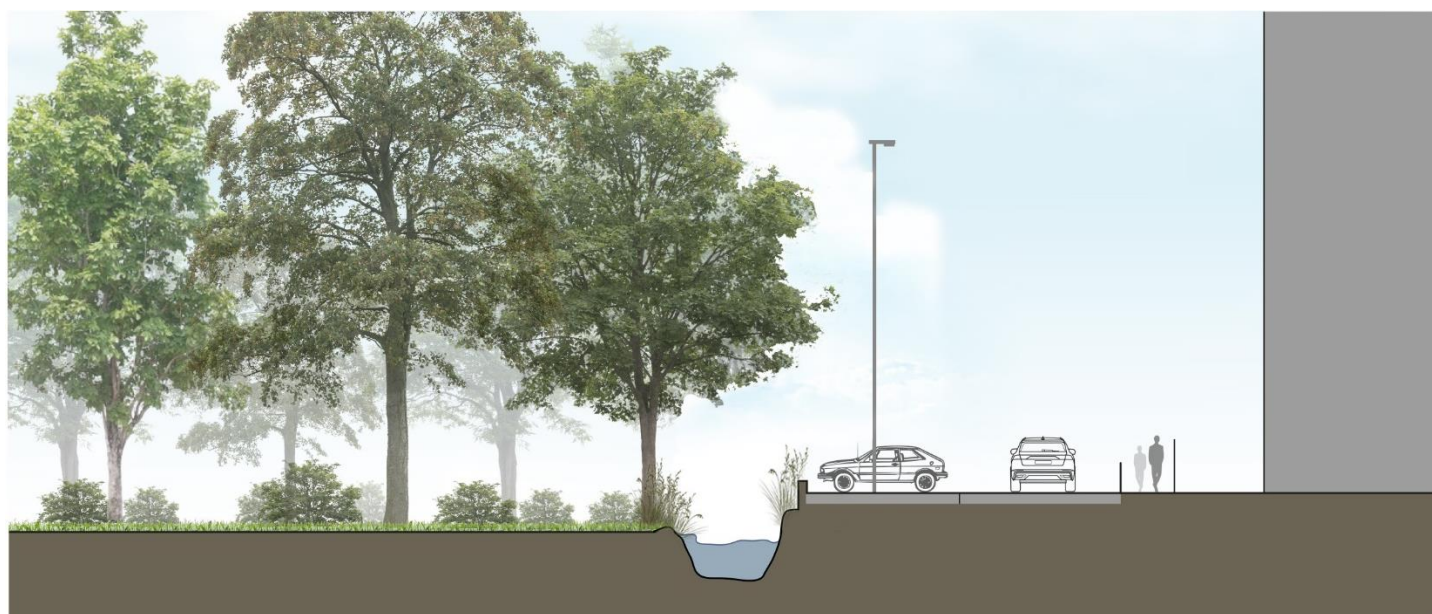
## Immagine dell'esistente



## Schema di progetto



## Modello metodologico Sezione tipo P, Rete Ecologica Comunale es. Via Abruzzi



### Dati Generali

Localizzazione: Via Abruzzi – Quartiere Redecesio

Tavola di riferimento: TAVPdS03 - Rete Ecologica Comunale

Scopo Intervento: realizzazione e rafforzamento delle connessioni tra i corridoi della Rete Ecologica Comunale

Descrizione intervento: rafforzamento della fascia alberata mediante forestazione urbana finalizzata alla compensazione ecosistemica e al miglioramento della qualità ambientale dell'area (lato ovest)

### Criteri progettuali

Larghezza corridoio alberato prima dell'intervento: 5m

Larghezza corridoio alberato dopo dell'intervento: 20 – 25 m

### Tipo di verde aggiunto

Specie arborea: *Tilia cordata* / *Quercus robur* / *Celtis australis*

Altezza media: 20 - 25 m

Interasse: disomogeneo

## Immagine dell'esistente



## Schema di progetto



## Modello metodologico Sezione tipo Q, Rete Ecologica Comunale es. Via Novegro



### Dati Generali

Localizzazione: Via Novegro – Quartiere Novegro

Tavola di riferimento: TAVPdS03 - Rete Ecologica Comunale

Scopo Intervento: realizzazione e rafforzamento delle connessioni tra i corridoi della Rete Ecologica Comunale

Descrizione intervento: realizzazione di un percorso ciclopedonale tra due filari alberati

### Criteri progettuali

Larghezza percorso ciclopedonale: 4 m

Numero filari aggiunti: 2

### Tipo di verde aggiunto

Specie arborea: *Fraxinus excelsior* / *Morus alba*

Altezza media: 10 – 15 m

Interasse: 4 – 6 m

**Immagine dell'esistente**



**Schema di progetto**



## Modello metodologico Sezione tipo R, Rete Ecologica Comunale es. Via Arnoldo Mondadori



### Dati Generali

Localizzazione: Via Arnoldo Mondadori – Quartiere Idroscalo

Tavola di riferimento: TAVPdS03 - Rete Ecologica Comunale

Scopo Intervento: realizzazione e rafforzamento delle connessioni tra i corridoi della Rete Ecologica Comunale

Descrizione intervento: realizzazione di un percorso ciclopedonale tra fascia boschiva

### Criteri progettuali

Larghezza percorso ciclopedonale: 4 m

### Tipo di verde aggiunto

Specie arborea: *Tilia spp*, *Acer platanoides*

Altezza media: 15 - 20 m

Interasse: 6 - 8 m

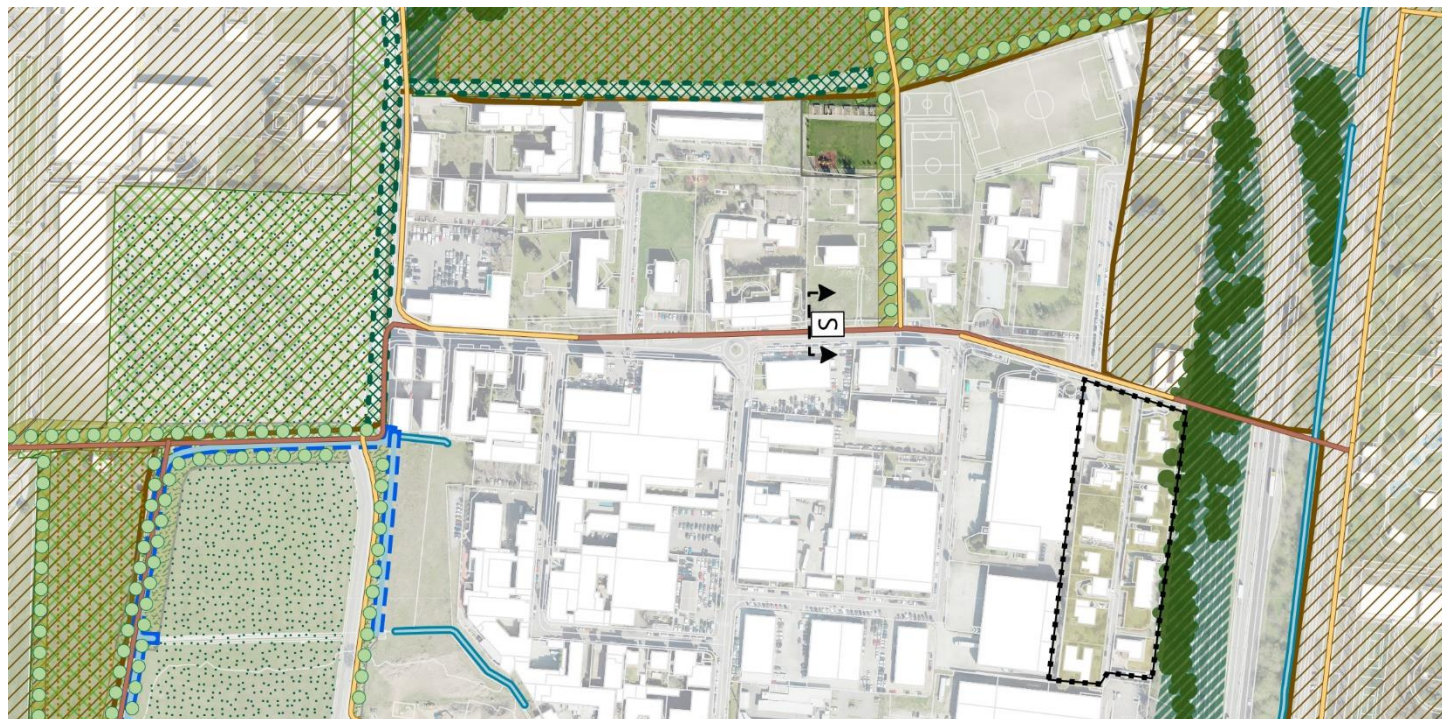
## Immagine dell'esistente



## Schema di progetto



## Modello metodologico Sezione tipo S, Rete Ecologica Comunale es. Via Novegro



### Dati Generali

Localizzazione: Via Novegro – Quartiere Novegro

Tavola di riferimento: TAVPdS03 - Rete Ecologica Comunale

Scopo Intervento: realizzazione e rafforzamento delle connessioni tra i corridoi della Rete Ecologica Comunale

Descrizione intervento: deimpermeabilizzazione del suolo attraverso la realizzazione di aiuola verde e filare alberato tra carreggiata e marciapiede (lato sud) con conseguente riduzione della larghezza della carreggiata, moderazione del traffico e riduzione degli effetti dell'irraggiamento; realizzazione di un percorso ciclopedonale (lato nord)

### Criteri progettuali

Larghezza aiuola aggiunta: 2 m

Superficie deimpermeabilizzata: 375 mq

Numero filari aggiunti: 1

Larghezza carreggiata prima dell'intervento: 14 m

Larghezza carreggiata dopo dell'intervento: 7,5 m

Lunghezza tratto modificato: 250 m

Superficie totale modificata: 375 mq

### Tipo di verde aggiunto

Specie arborea: *Quercus robur*

Altezza media: 15 - 20 m

Interasse: 4 - 6 m

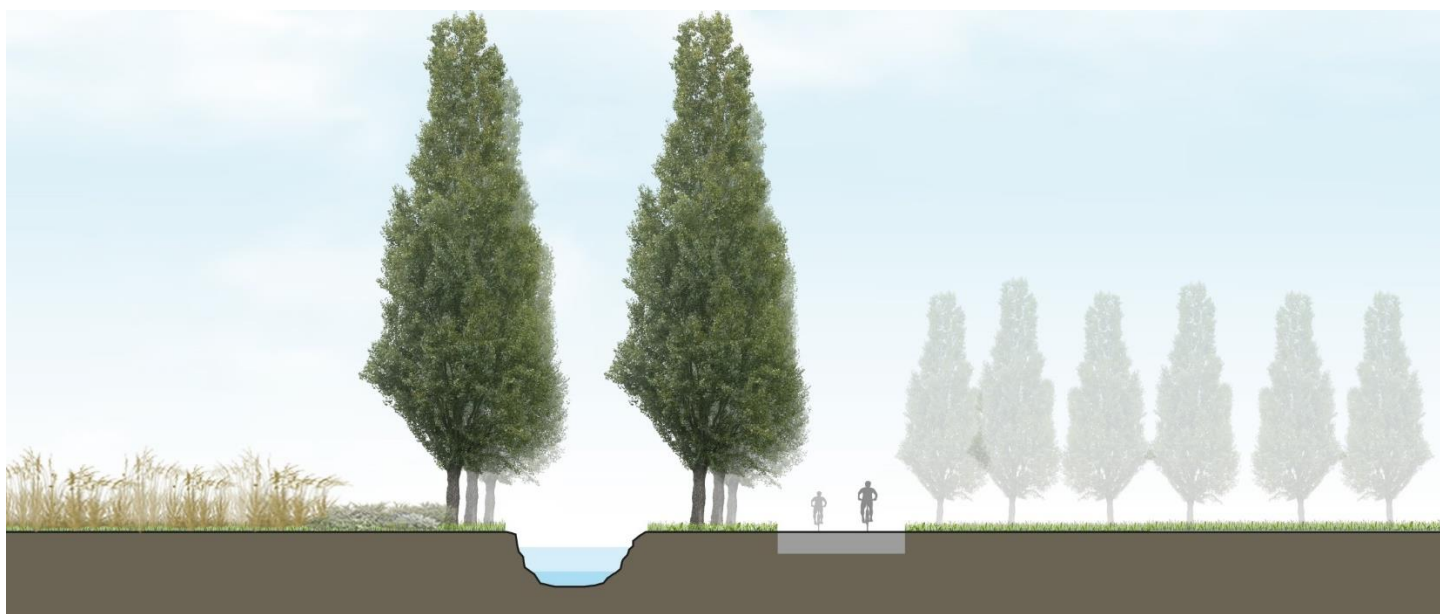
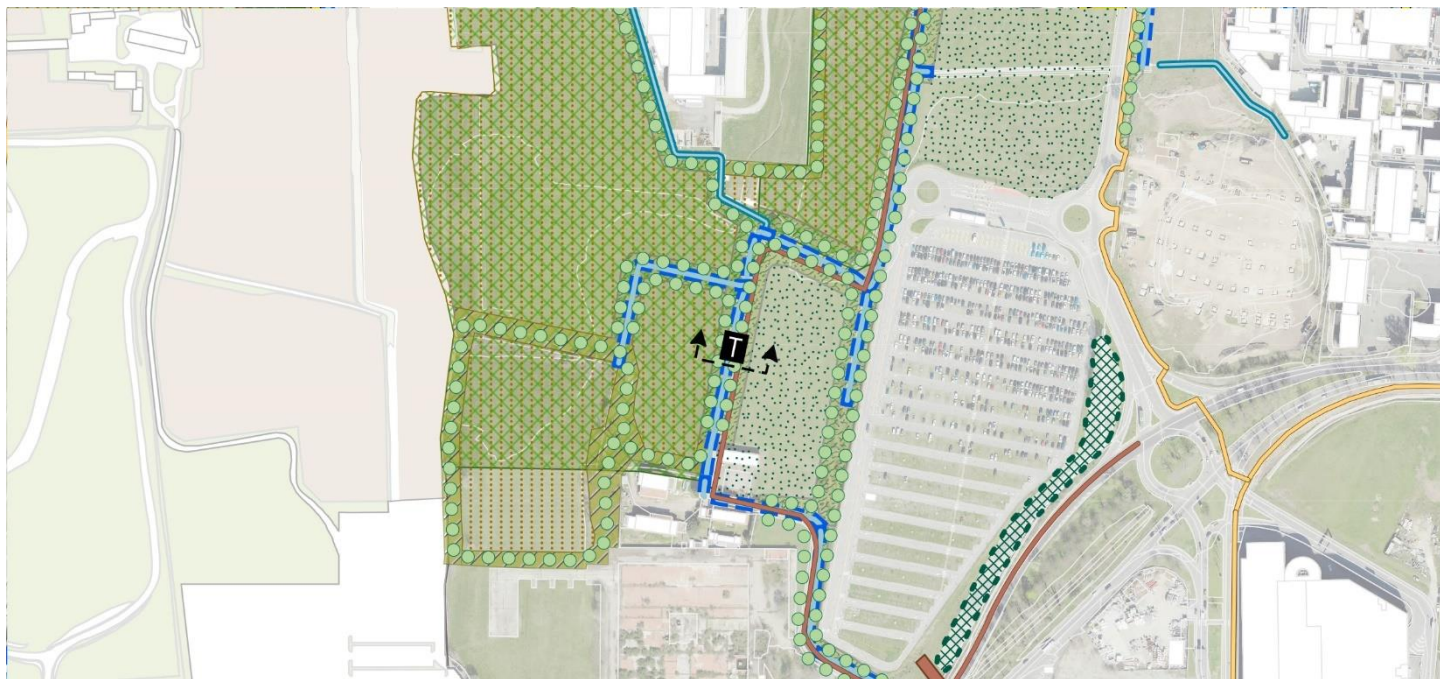
**Immagine dell'esistente**



**Schema di progetto**



## Modello metodologico Sezione tipo T, Rete Ecologica Comunale es. Via Cascina Pessina



### Dati Generali

Localizzazione: Via Cascina Pessina – Quartiere

Tavola di riferimento: TAVPdS03 - Rete Ecologica Comunale

Scopo Intervento: realizzazione e rafforzamento delle connessioni tra i corridoi della Rete Ecologica Comunale

Descrizione intervento: realizzazione di un filare alberato parallelo alla roggia esistente e di un percorso ciclabile parallelo al filare alberato esistente

### Criteri progettuali

Numero filari: 1

Larghezza pista ciclabile: 4 m

### Tipo di verde aggiunto

Specie arborea: *Populus alba*

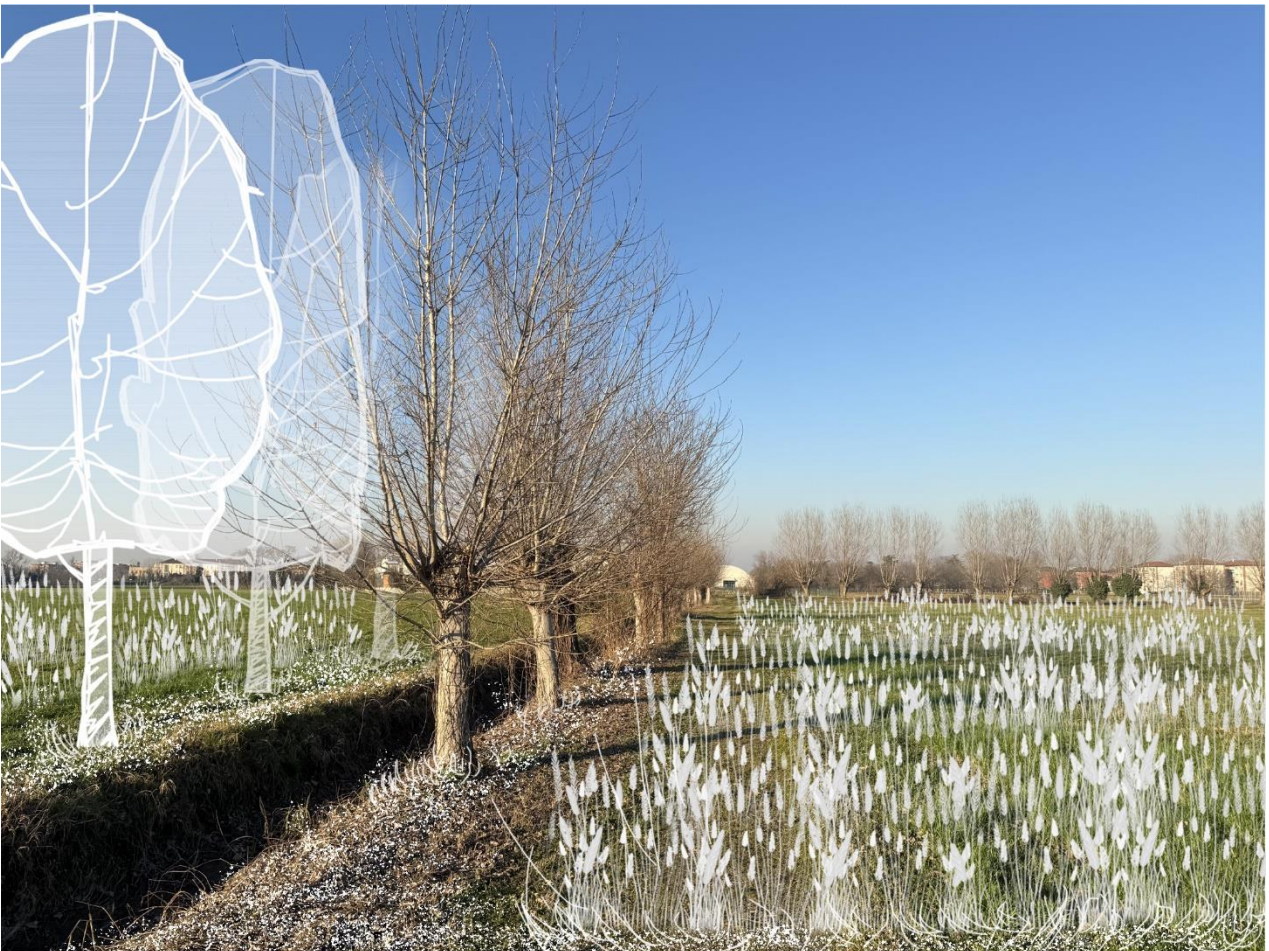
Altezza media: 10 - 15 m

Interasse: 4 - 6 m

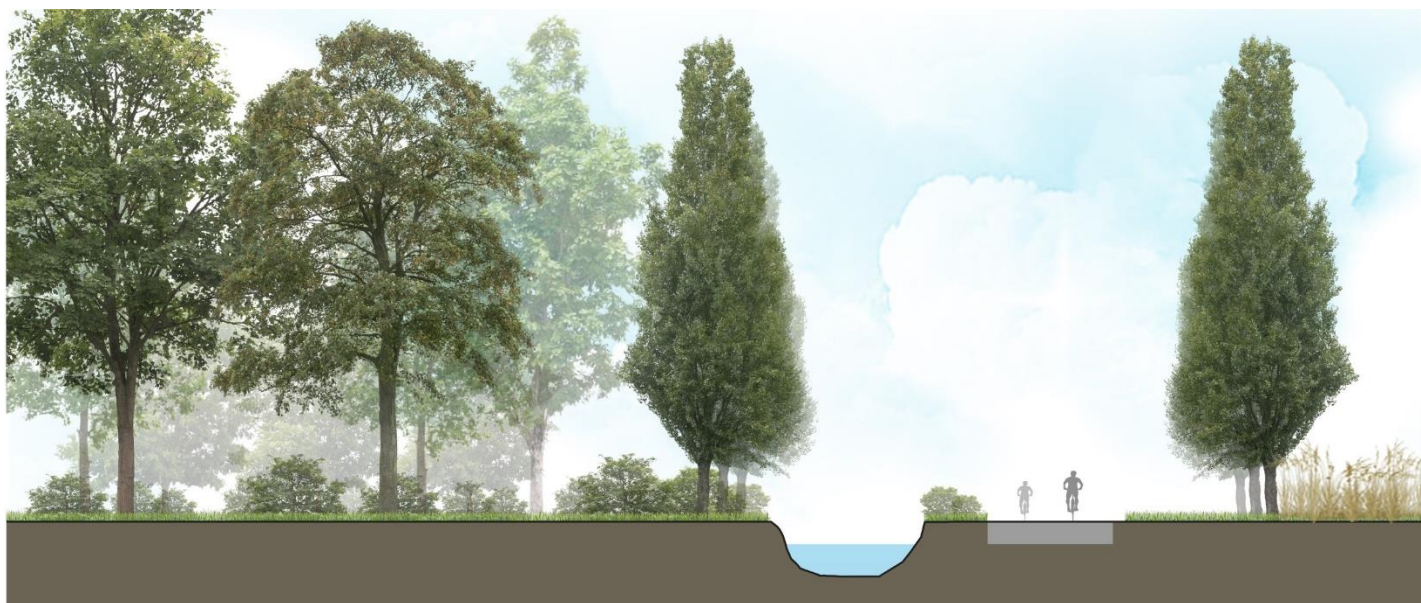
## Immagine dell'esistente



## Schema di progetto



## Modello metodologico Sezione tipo V, Rete Ecologica Comunale es. Via Giorgio Gaber



### Dati Generali

Localizzazione: Via Giorgio Gaber – Quartiere Idroscalo  
Tavola di riferimento: TAVPdS03 - Rete Ecologica Comunale  
Scopo Intervento: realizzazione e rafforzamento delle connessioni tra i corridoi della Rete Ecologica Comunale  
Descrizione intervento: realizzazione e/o completamento dei filari alberati esistenti paralleli alla roggia e di un percorso ciclabile compreso tra roggia e filare; forestazione urbana finalizzata alla compensazione ecosistemica e al miglioramento della qualità ambientale dell'area

### Criteri progettuali

Numero filari: 1  
Larghezza pista ciclabile: 4 m

### Tipo di verde aggiunto

Specie arborea: *Populus alba*  
Altezza media: 10 - 15 m  
Interasse: 4 - 6 m

**Immagine dell'esistente**



**Schema di progetto**



## Modello metodologico Sezione tipo Z, Rete Ecologica Comunale es. Studentato Via Guglielmo Marconi



### Dati Generali

Localizzazione: Studentato Via Guglielmo Marconi

Tavola di riferimento: TAVPdS03 - Rete Ecologica Comunale

Scopo Intervento: realizzazione e rafforzamento delle connessioni tra i corridoi della Rete Ecologica Comunale

Descrizione intervento:

### Criteri progettuali

**Tipo di verde aggiunto**

## Immagine dell'esistente



## Schema di progetto



# TRATTAMENTO DELLE AREE DI PERTINENZA DEGLI EDIFICI CON PIANTUMAZIONI ARBOREE E ARBUSTIVE

## Schema progettuale

Percorso principale in materiale naturale posate su letto drenante, con fughe erbose che favoriscono la permeabilità.

Alberi d'alto fusto piantumate in gruppi per creare zone d'ombra e continuità ecologica.

Distanze d'impianto: 5-7 m tra i centri, variabili per evitare regolarità artificiale.

Specie consigliate: - *Quercus robur*  
- *Carpinus betulus*  
- *Acer campestre*  
- *Tilia cordata*

Tappezzamento ed erbacee perenni

Percorsi secondari in materiali permeabili

Isole di inerbimento

Arbusti e siepi leggere  
Tipologia: siepi libere, a densità variabile, altezza 0.8-1m.

Specie consigliate:  
- *Cornus sanguinea*, *Spiraea japonica*, *Viburnum tinus*,  
*Physocarpus opulifolius*,  
*Hydrangea quercifolia*.

Per siepi basse filtranti:  
- *Lavandula angustifolia*,  
*Rosmarinus officinalis prostratus*, *Perovskia atriplicifolia*.

Continuità visiva e fisica tra pubblico e privato, ottenuta tramite l'uso di vegetazione a densità variabile, percorsi in materiali naturali e assenza di recinzioni rigide (eventualmente solo basse delimitazioni o siepi leggere)

Filari alberi a medio fusto

Specie consigliate: - *Amelanchier lamarckii*  
- *Prunus avium* o *Prunus serrulata*  
- *Koeleruteria paniculata*

